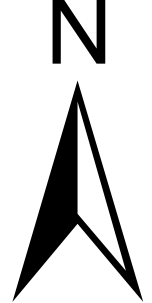
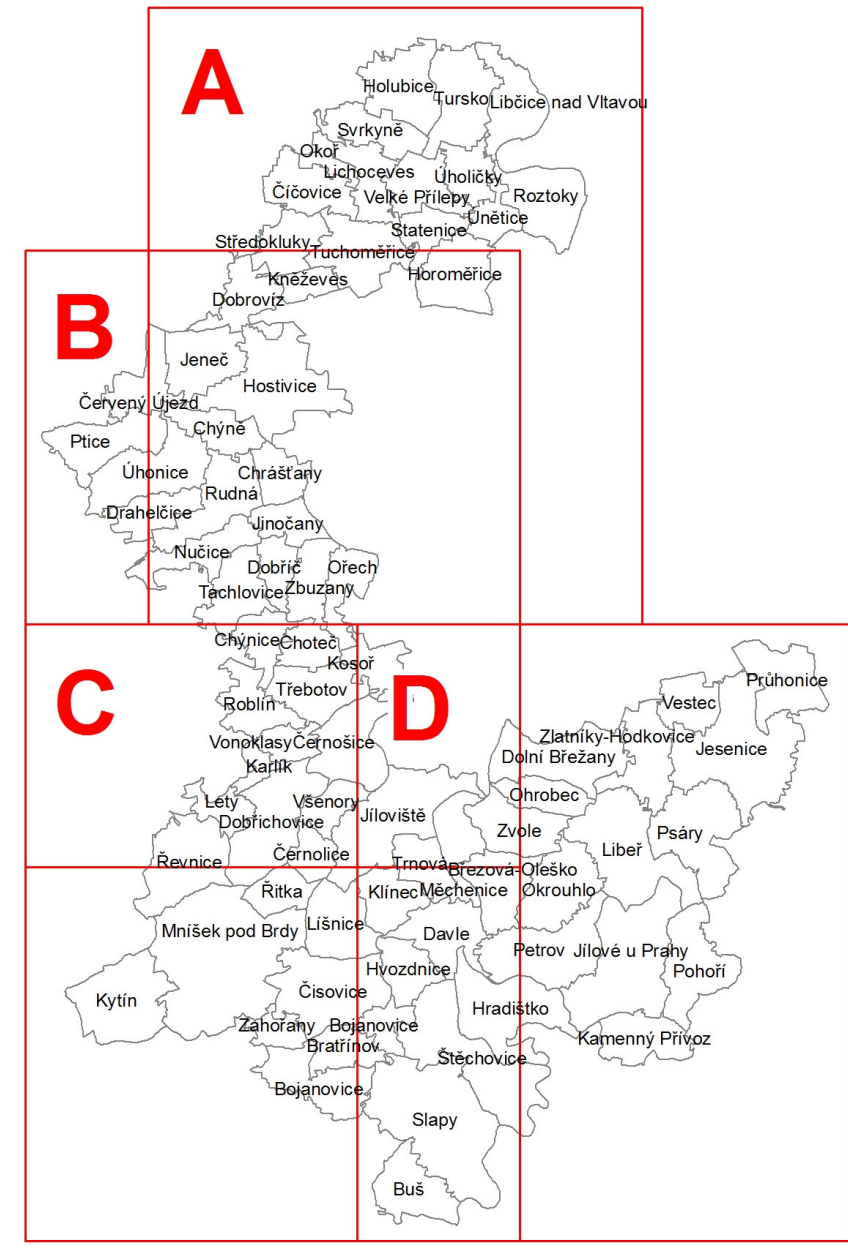
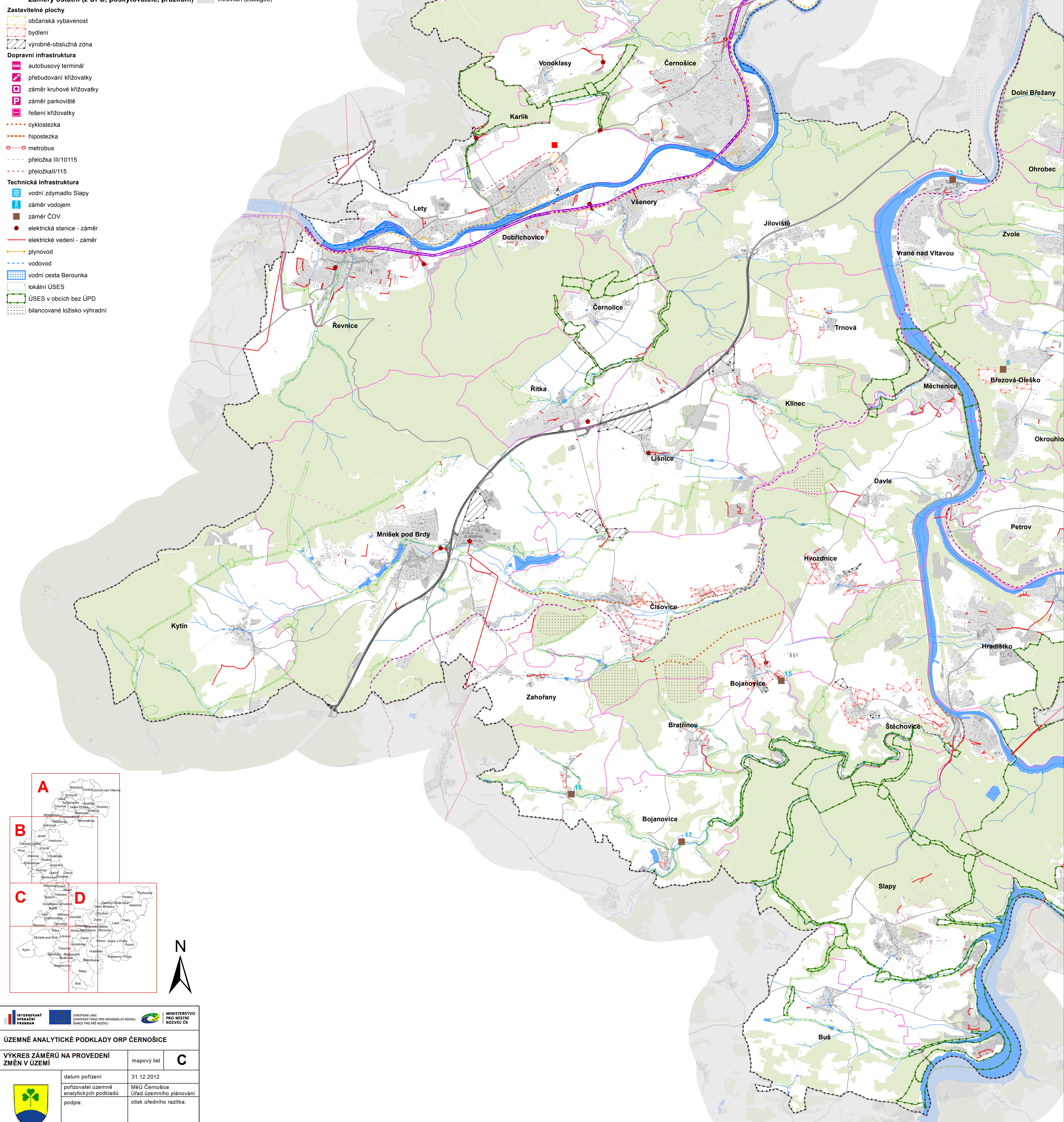


- Záměry nadřazené dokumentaci (ZÚR SK)**
- zásobování elektrickou energií - rozvodny
 - mimoúrovňová křižovatka
 - dálková cyklistická trasa
 - zásobování plynem - VTL
 - zásobování plynem - WTL
 - zásobování elektrickou energií - elektrické vedení 110 kV
 - zásobování elektrickou energií - elektrické vedení 400 kV
 - silniční doprava - dálnice
 - silniční doprava - rychlostní komunikace
 - silniční doprava - silnice I. třídy
 - silniční doprava - silnice II. třídy
 - silniční doprava - silnice III. třídy
 - železniční doprava
 - železná doprava
- Záměry ostatní (z ÚPD, poskytovatelé, průzkum)**
- Zastavitelné plochy**
- občanská vybavenost
 - bydlení
 - výrobně-obslužná zóna
- Dopravní infrastruktura**
- autobusový terminál
 - přebudování křižovatky
 - záměr kruhové křižovatky
 - záměr parkoviště
 - řešení křižovatky
 - cyklostezka
 - hipostežka
 - metrobus
 - přeložka III/10115
 - přeložka II/115
- Technická infrastruktura**
- vodní zdymadlo Slapy
 - záměr vodojem
 - záměr ČOV
 - elektrická stanice - záměr
 - elektrické vedení - záměr
 - plynovod
 - vodovod
 - vodní cesta Berounka
 - lokální ÚSES
 - ÚSES v obcích bez ÚPD
 - bilancované ložisko výhradní
- Podklad**
- hranice ORP
 - hranice obce
 - hranice katastrálního území
 - dálnice (ochranné pásmo 100 m)
 - rychlostní silnice (ochranné pásmo 100 m)
 - silnice I. třídy (ochranné pásmo 50 m)
 - silnice II. třídy (ochranné pásmo 15 m)
 - silnice III. třídy (ochranné pásmo 15 m)
 - regionální dráha ČD (Zabaged)
 - vodní tok
 - vodní plocha
 - les
 - budova či blok budov (Zabaged)
 - účelová zástavba (Zabaged)
 - intravilán (Zabaged)



INTERROVÁNÝ OPERAČNÍ PROGRAM **EVROPSKÁ UNIE** EVROPSKÝ FOND PRO REGIONÁLNÍ ROZVOJ **SANČE PRO VĚŠ ROZVOJ** **MINISTERSTVO PRO MÍSTNÍ ROZVOJ ČR**

ÚZEMNĚ ANALYTICKÉ PODKLADY ORP ČERNOŠICE

VÝKRES ZÁMĚRŮ NA PRAVIDENÍ ZMĚN V ÚZEMÍ		mapový list	C
	datum pořízení	31.12.2012	
	pořizovatel územně analytických podkladů	M&U Černošice Úřad územního plánování	
	podpis:	otisk úředního razítka:	
měřítko	1:25000		