

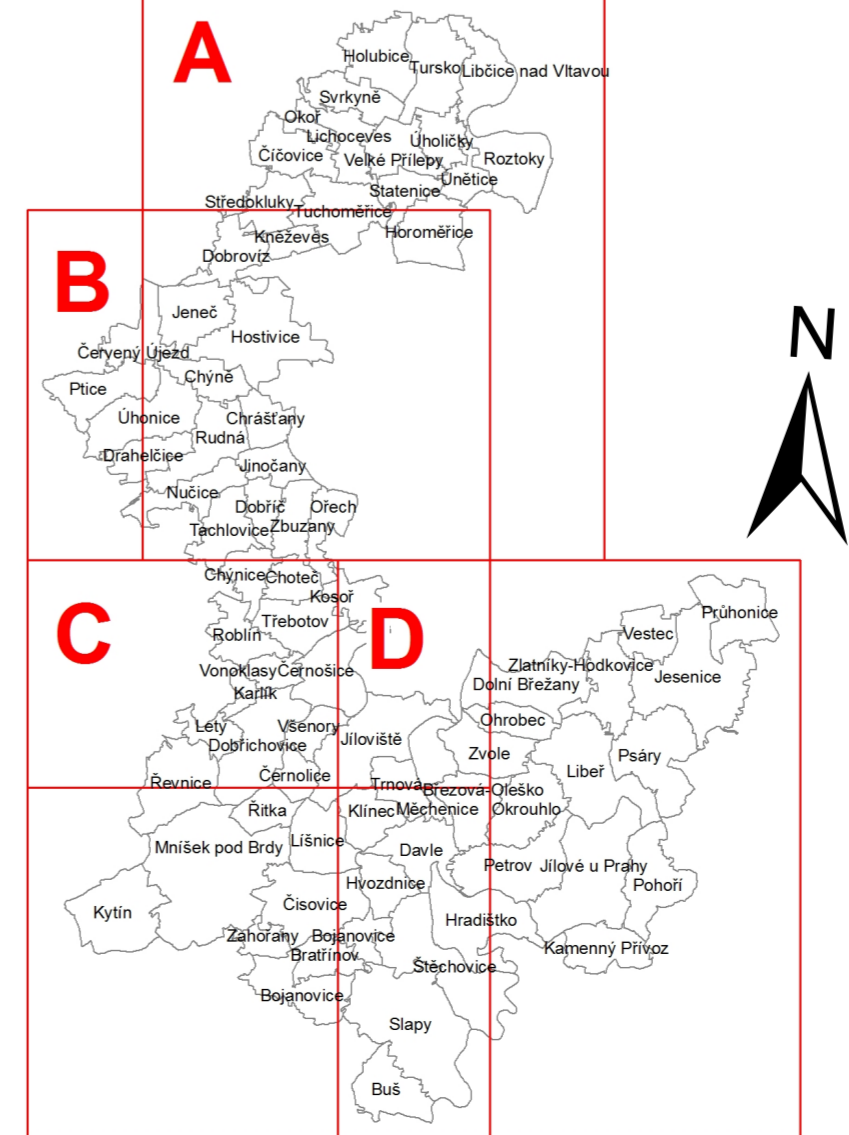
Legenda

- střety záměrů se záměry
- ▲ střety limitů území se záměry
- střety hodnot se záměry
- Závady urbanistické (ZU)**
- izolovaná zástavba
- srůstání obcí
- ▣ stavby v aktivní zóně záplavového území
- ▣ nevhodná zástavba v blízkosti lesa
- nevyužitý zemědělský areál
- úprava veřejného prostranství
- brownfields
- Závady dopravní (ZD)**
- ▲ chybí dopravní napojení
- ▲ nebezpečná křižovatka
- ▲ nebezpečná zatáčka
- nedostatek parkovacích míst
- úrovněové křížení železnice s komunikací
- špatná dopravní situace
- Závady ve využití krajiny (ZK)**
- nefunkční ÚSES
- ▲ pískovna
- silnice tvořící bariéru ÚSES

Problémy

- ▲ staré ekologické zátěže
- ▣ území se zvýšenou intenzitou chatové zástavby
- ▣ velmi nízká průměrná potenciální retence
- ▣ sesuvné území
- ▣ poddolované území
- ▣ poddolované území
- ▣ sesuvné území
- Podklad**
- ▣ hranice ORP
- ▣ hranice obce
- ▣ hranice katastrálního území
- ▣ dálnice (ochranné pásmo 100 m)
- ▣ silnice I. třídy (ochranné pásmo 50 m)
- ▣ silnice II. třídy (ochranné pásmo 15 m)
- ▣ silnice III. třídy (ochranné pásmo 15 m)
- ▣ železniční trať
- ▣ vodní plocha
- ▣ vodní tok
- ▣ blok budov (Zabaged)
- ▣ budovy (Zabaged)

| Objekt | Objekt | Objekt | Objekt | Objekt | Objekt |
|--------|--------|--------|--------|--------|--------|
| Z11 | Z12 | Z13 | Z14 | Z15 | Z16 |
| Z17 | Z18 | Z19 | Z20 | Z21 | Z22 |
| Z23 | Z24 | Z25 | Z26 | Z27 | Z28 |
| Z29 | Z30 | Z31 | Z32 | Z33 | Z34 |
| Z35 | Z36 | Z37 | Z38 | Z39 | Z40 |
| Z41 | Z42 | Z43 | Z44 | Z45 | Z46 |
| Z47 | Z48 | Z49 | Z50 | Z51 | Z52 |
| Z53 | Z54 | Z55 | Z56 | Z57 | Z58 |
| Z59 | Z60 | Z61 | Z62 | Z63 | Z64 |
| Z65 | Z66 | Z67 | Z68 | Z69 | Z70 |
| Z71 | Z72 | Z73 | Z74 | Z75 | Z76 |
| Z77 | Z78 | Z79 | Z80 | Z81 | Z82 |
| Z83 | Z84 | Z85 | Z86 | Z87 | Z88 |
| Z89 | Z90 | Z91 | Z92 | Z93 | Z94 |
| Z95 | Z96 | Z97 | Z98 | Z99 | Z100 |



ÚZEMNĚ ANALYTICKÉ PODKLADY ORP ČERNOŠICE

| | | | |
|---------------------------------------|--|--|---------------|
| Výkres problémů k řešení v ÚPD | | mapový list | A |
| | | datum pořízení | 2024 |
| | | pořizovatel územně analytických podkladů | MěÚ Černošice |
| podpis: | | otisk úředního razítka | |
| | | měřítko | 1:25 000 |