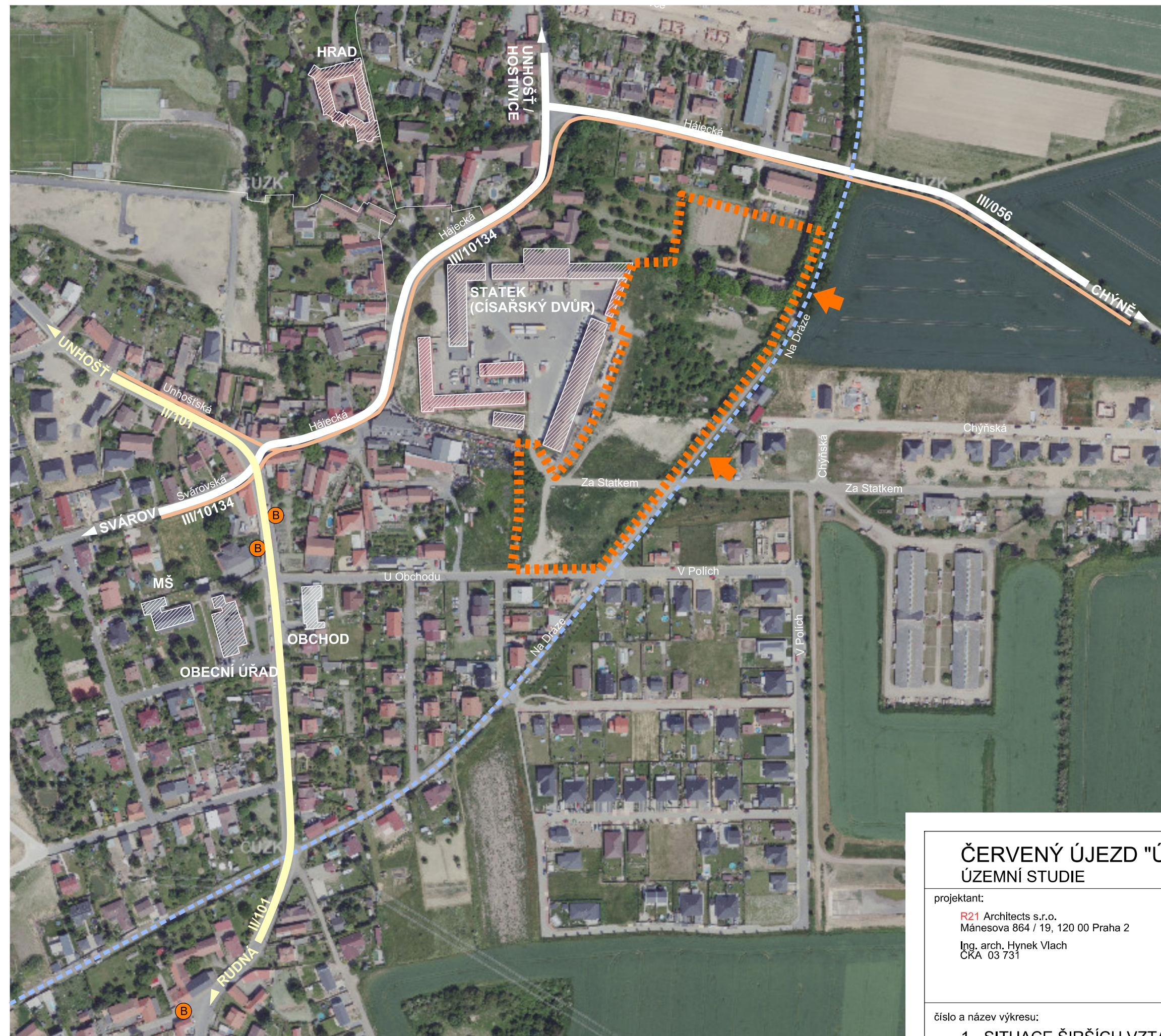





Autorská práva k tomuto výkresu náleží R21 Architects s.r.o.
 Výkres nesmí být kopírován ani jiným způsobem reprodukován bez souhlasu R21 Architects s.r.o.
 Závazné rozměry jsou uvedeny v tomto výkresu. Dodavatel je povinen ověřit si rozměry na místě.
 V případě zjištění jakýchkoli rozdílů mezi výkresy a skutečným stavem informujte R21 Architects s.r.o.
 NEODMĚŘUJTE Z VÝKRESU. V případě nejasností se obraťte na společnost R21 Architects s.r.o.



LEGENDA

-  HRANICE ŘEŠENÉHO ÚZEMÍ
-  STÁVAJÍCÍ VÝZNAMNÉ OBJEKTY
-  DOPRAVNÍ NAPOJENÍ (silnice III.třídy)
-  DOPRAVNÍ NAPOJENÍ (silnice II.třídy)
-  CYKLOSTEZKY A CYKLOTRASY - stávající
-  CYKLOSTEZKY A CYKLOTRASY - budoucí
-  ZASTÁVKA AUTOBUSU
-  VJEZDY DO ŘEŠENÉHO ÚZEMÍ

ČERVENÝ ÚJEZD "ÚS1 - U statku"
 ÚZEMNÍ STUDIE

projektant: R21 Architects s.r.o. Mánesova 864 / 19, 120 00 Praha 2 Ing. arch. Hynek Vlach ČKA 03 731		pořizovatel: Městský úřad Černošice, Úřad územního plánování Karlštejnská 259, 252 28 Černošice	č.zakázky: 0258
číslo a název výkresu: 1 - SITUACE ŠIRŠÍCH VZTAHŮ		část dokumentace: B GRAFICKÁ ČÁST ÚZEMNÍ STUDIE	datum: 05/2024
			měřitko: A3@1/2850
			č.paré: