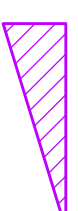


LEGENDA:



ROZHLEDOVÝ TROJÚHELNÍK

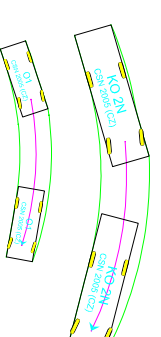
NORMY UVAŽOVANÉ PRO URČENÍ ROZHLEDOVÝCH POMĚRŮ:

- ČSN 73 6110 PROJEKTOVÁNÍ MÍSTNÍCH KOMUNIKACÍ, včetně ZMĚNY Z1
- ČSN 73 6102 PROJEKTOVÁNÍ KŘIŽOVATEK NA POZEMNÍCH KOMUNIKACÍCH

POZN.:

Rozhledové poměry křižovatek jsou uvažovány v zastavěné části obce. Jeví se o prodloužení stávající místní obslužné komunikace. Návrhové rychlosti jsou uvažovány 30 km/h.
Rozhledové poměry sjezdů jsou posouzeny jako připojení sousední nemovitosti na místní obslužnou komunikaci.
V rozhledovém poli nesmí být stromy s větvením níže než 2,0 m nad rozhledovým paprskem nebo osazeny překážky, jejichž šířka by byla větší než 0,15 m nebo převyšovaly úroveň 0,25m pod rozhledovým paprskem z výšky oka řidiče 2,0 m na kole vozidla ve výši 0,5 m.
Vyresněním rozhledových trojúhelníků byly prokázány dostatečné rozhledy pro navrhovaný sjezd. V případě, že rozhledy pro navrhované sjezdy jsou v kolizi s oplotením připojovaného pozemku, bude oplotení v dotčeném úseku provedeno jako průhledné.

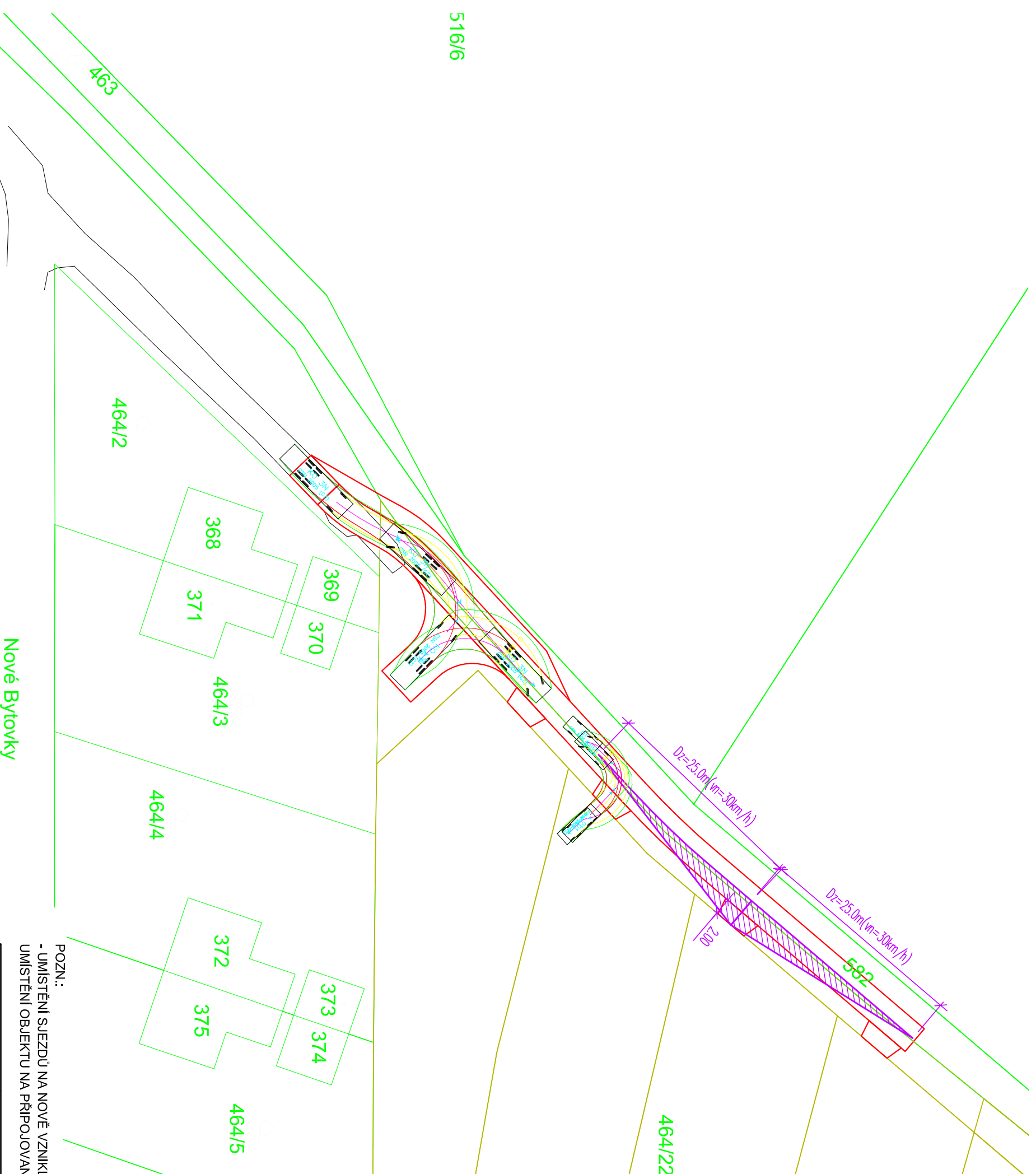
VLEČNÉ KŘIVKY:



VŮZ SVOZU ODPADU, POŽÁRNÍ VŮZ-KO 3N

OSOBNÍ VOZIDLO-01

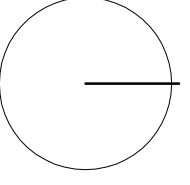
516/6



Nové Bytovky

POZN.:

- UMÍSTĚNÍ SJEZDŮ NA NOVĚ VZNIKLÉ PARCELY JE ORIENTAČNÍ, PŘESNÉ UMÍSTĚNÍ BUDE POVOLENO S UMÍSTĚNÍ OBJEKTU NA PŘIPOJOVANÉ PARCELE.



HIP	VED. PROJEKTANT	PROJEKTANT	KRESLIL	INŽENÝRSKÉ A STAVEBNÍ PRÁCE, S.R.O.		
ING. FRÁNA	ING. FRÁNA	ING. FIALA	ING. FIALA	U KAŠTANU 4/1217 169 00 PRAHA 6 tel.: 281 017 629		
AKCE	ÚZEMNÍ STUDIE-OBVYTNÝ SOUBOR Z1-12 PETROV obec Petrov [539546], k.ú. Petrov u Prahy [719757]			email: ispfirana@gmail.com		
ČÁST	3. GRAFICKÁ ČÁST			MĚŘITKO	Č. VYKR.	
OBSAH	DOPRAVNÍ ŘEŠENÍ			STUPĚN ÚZEMNÍ STUDIE	1:500	3.6.
				DATUM	04.2024	