



# CENTRUM MOKROPSY

GRAFICKÁ ČÁST

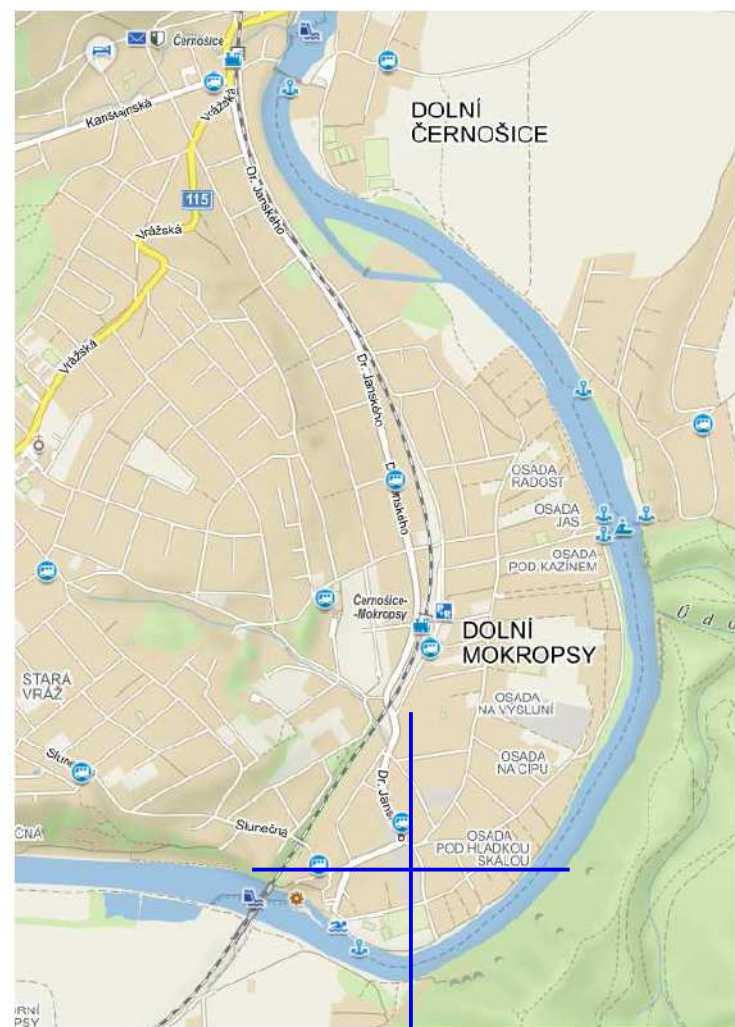
ÚZEMNÍ STUDIE 02/2020



[www.sha.cz](http://www.sha.cz)

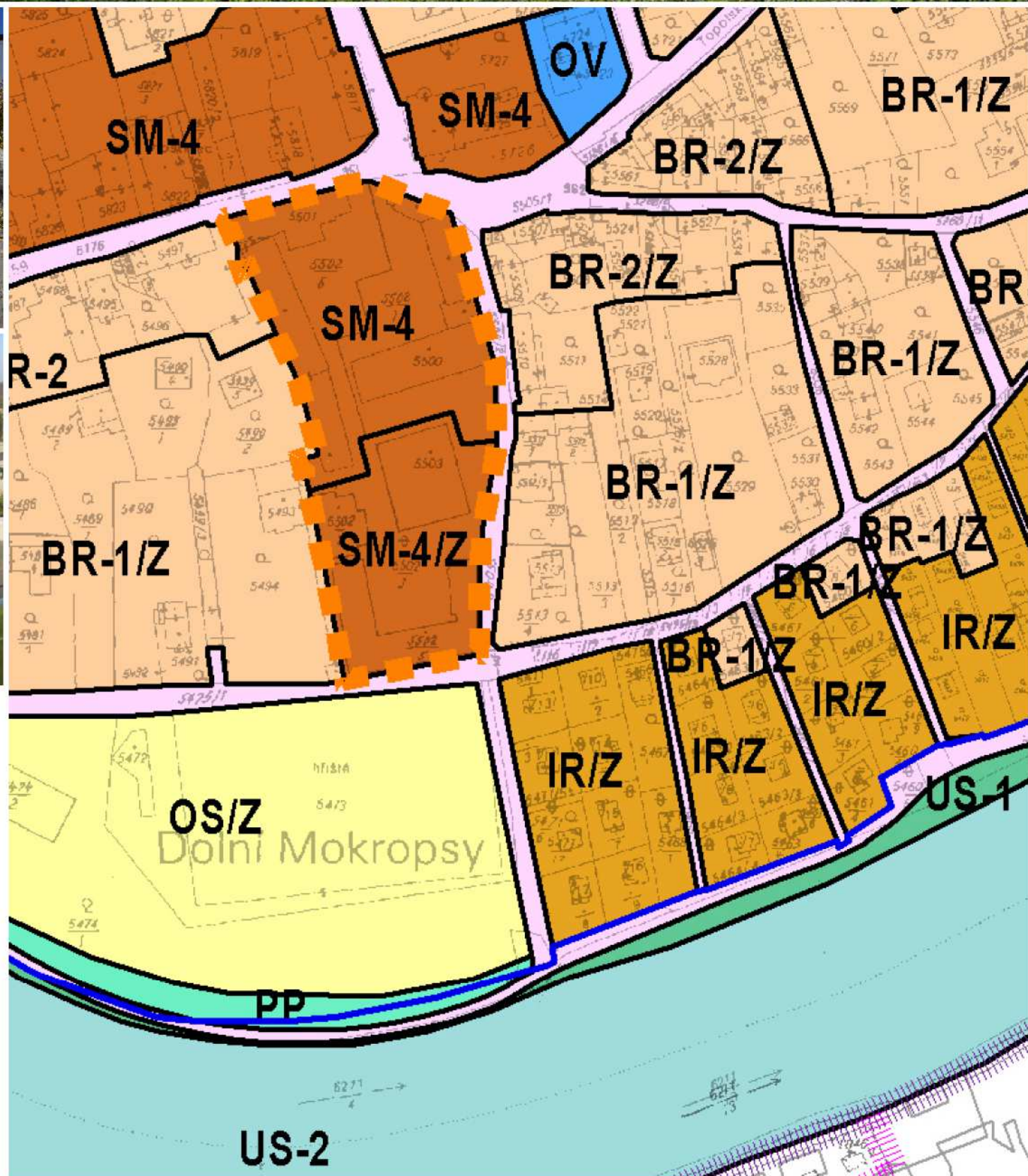
## GRAFICKÁ ČÁST

01	Výkres širších vztahů - stávající stav	1:2 500
02	Foto lokality, územní plán	
03	Výkres širších vztahů - návrh	1:2 000
04	Hlavní výkres	1:500
05	Koncepční schema - charakter zástavby	
06	Koncepční schema - hierarchie prostor	
07	Koncepční schema - doprava	
08	Koncepční schema - zeleň	
09	3D vizualizace	
10	3D vizualizace	
11	Zákres ulice dr. Janského	
12	Zákres z Masopustního náměstí	
13	Koordinační situace	1:500
14	Schema technické infrastruktury	1:500
15	Půdorys 1.pp	1:500
16	Schematické řezy	1:700, 1:500
17	Foto modelu	



VÝKRES ŠIRŠÍCH VZTAHŮ - STÁVAJÍCÍ STAV

1:2500



### SM-4 FUNKČNÍ VYUŽITÍ

- bydlení jako součást víceúčelových staveb

### PROSTOROVÉ USPOŘADÁNÍ

- nejvýše 3 nadzemní podlaží (+ podzemní)
- max. 50% zastavěnost
- min. 25% zeleň
- výška max. 12 m (šikmá střecha),  
10,5 m (rovná střecha)
- bydlení mlmo.1.np

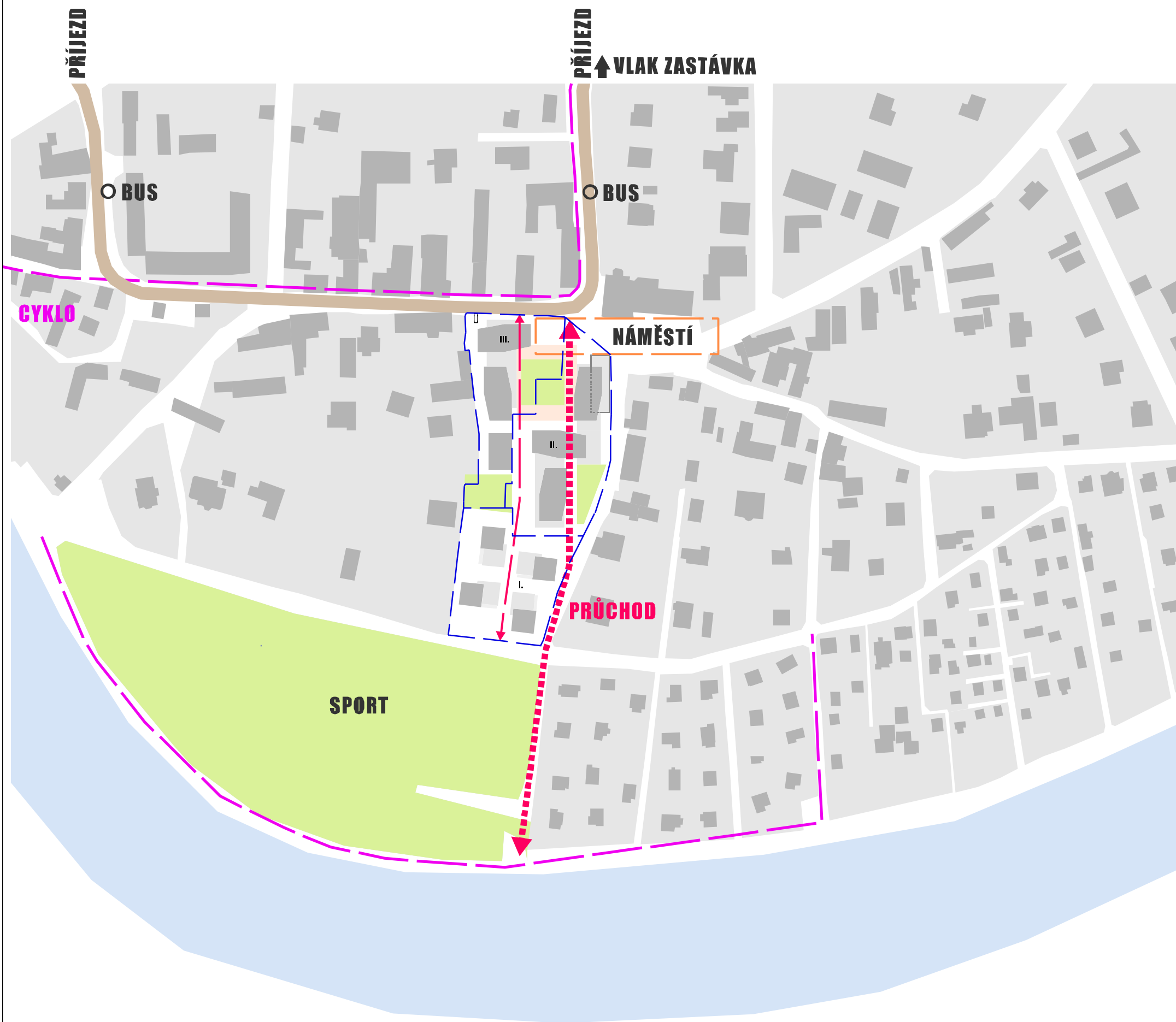
### SM-4/Z FUNKČNÍ VYUŽITÍ

- víceúčelové stavby, bytové domy

### PROSTOROVÉ USPOŘADÁNÍ

- nejvýše 3 nadzemní podlaží (+ podzemní)
- max. 50% zastavěnost
- min. 25% zeleň
- výška max. 12 m (šikmá střecha),  
10,5 m (rovná střecha)

FOTO LOKALITY, ÚZEMNÍ PLÁN





HLAVNÍ VÝKRES

1:500

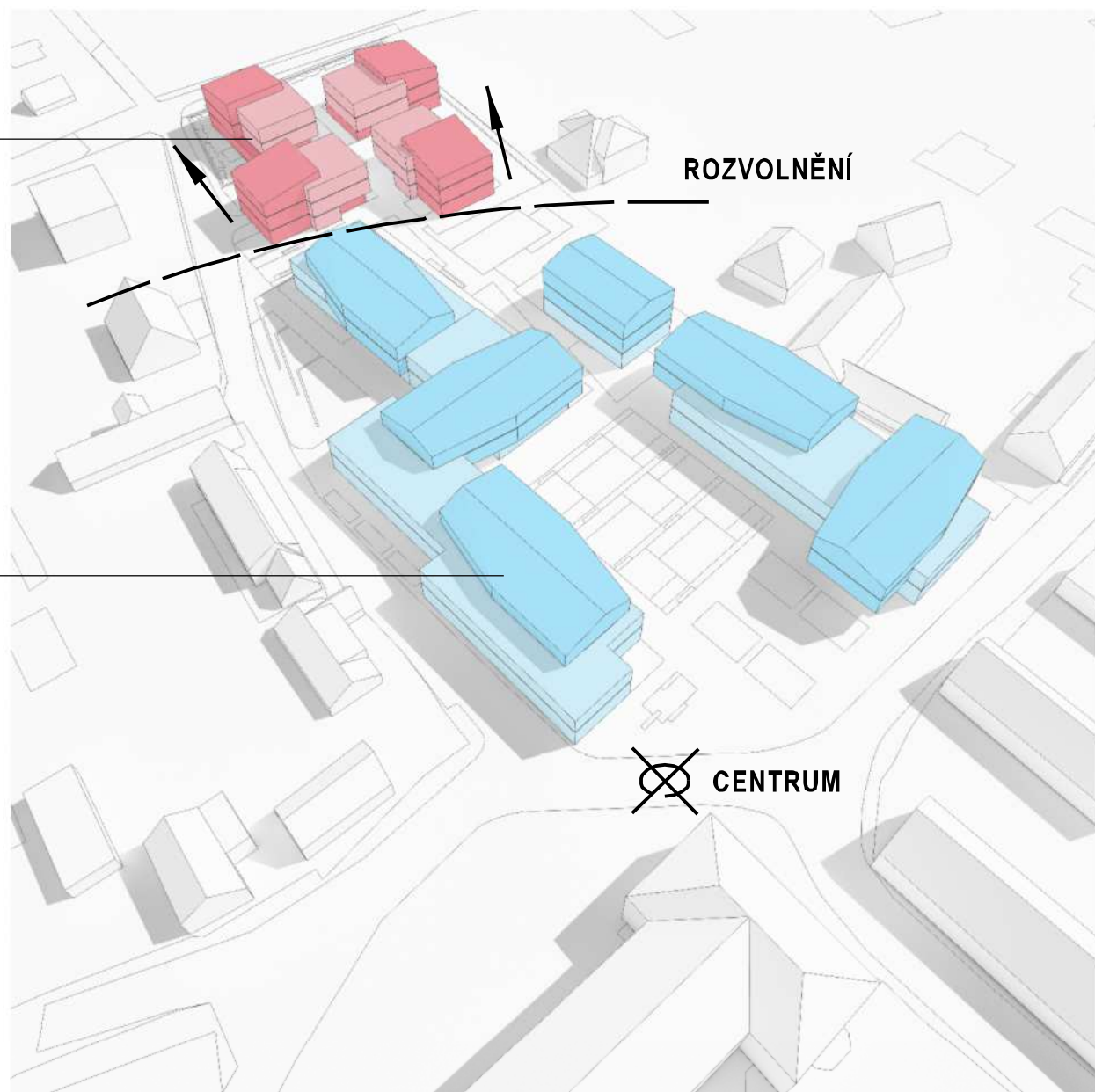


KOMPAKTNÍ DŮM

VILADOMY S MEZIPROSTORY

drobná struktura viladomy

kompaktní struktura centrum



*charakter zástavby*

KONCEPČNÍ SCHEMA

# CENTRUM MOKROPSY

ÚZEMNÍ STUDIE 02/2020



- veřejný prostor
- poloveřejný vnitroblok
- soukromý prostor předzahrádek

**hierarchie  
prostor**  
KONCEPČNÍ SCHEMA

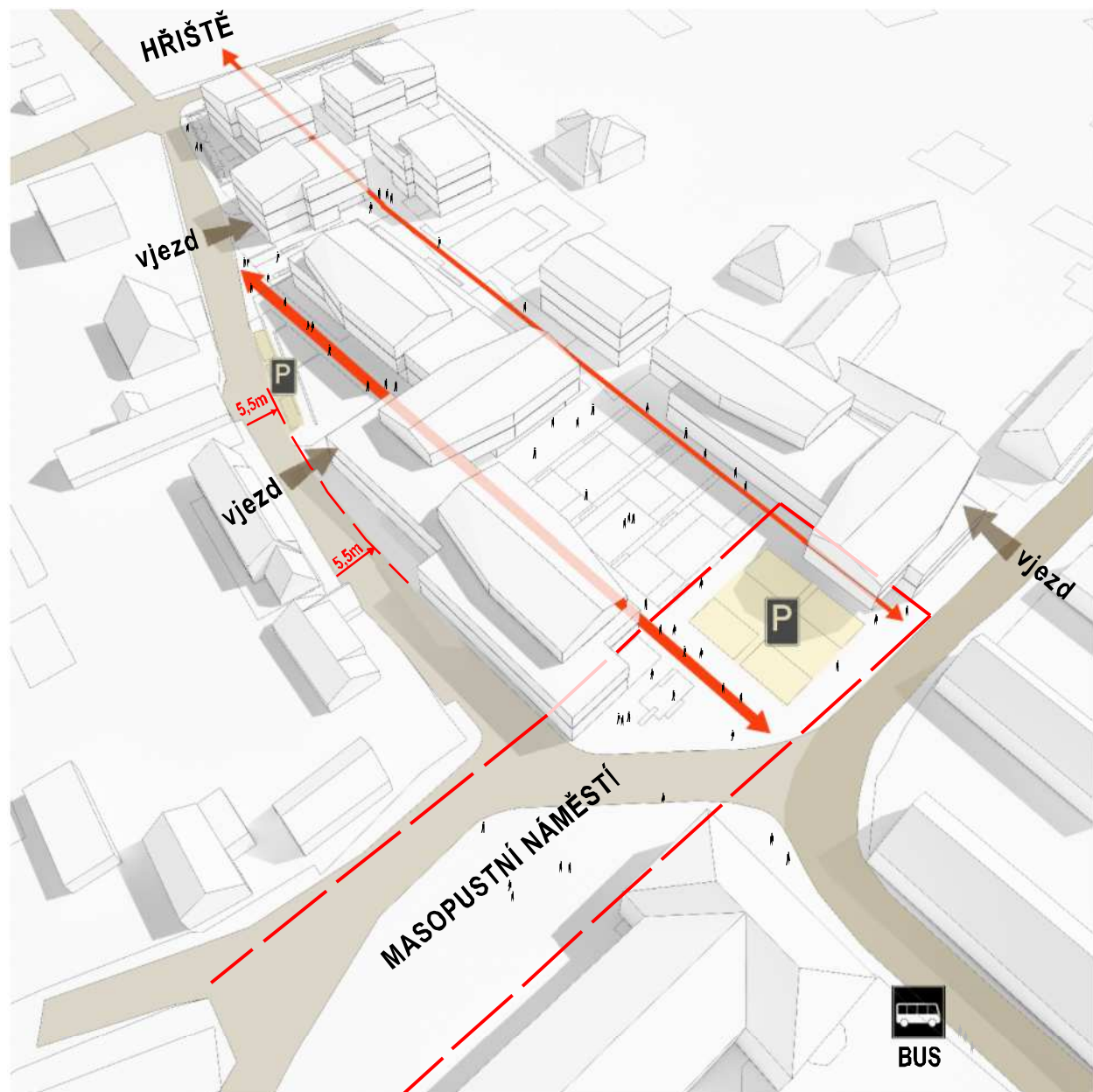
# CENTRUM MOKROPSY


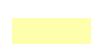

ÚZEMNÍ STUDIE 02/2020





PĚŠÍ PRŮCHOD



-  dopravní napojení
-  parkovací stání
-  vjezdy podzemní parking

*doprava*

KONCEPČNÍ SCHEMA

# CENTRUM MOKROPSY

ÚZEMNÍ STUDIE 02/2020



HŘIŠTĚ VE VNITROBLOKU

PARKOVÉ ÚPRAVY NÁMĚSTÍ

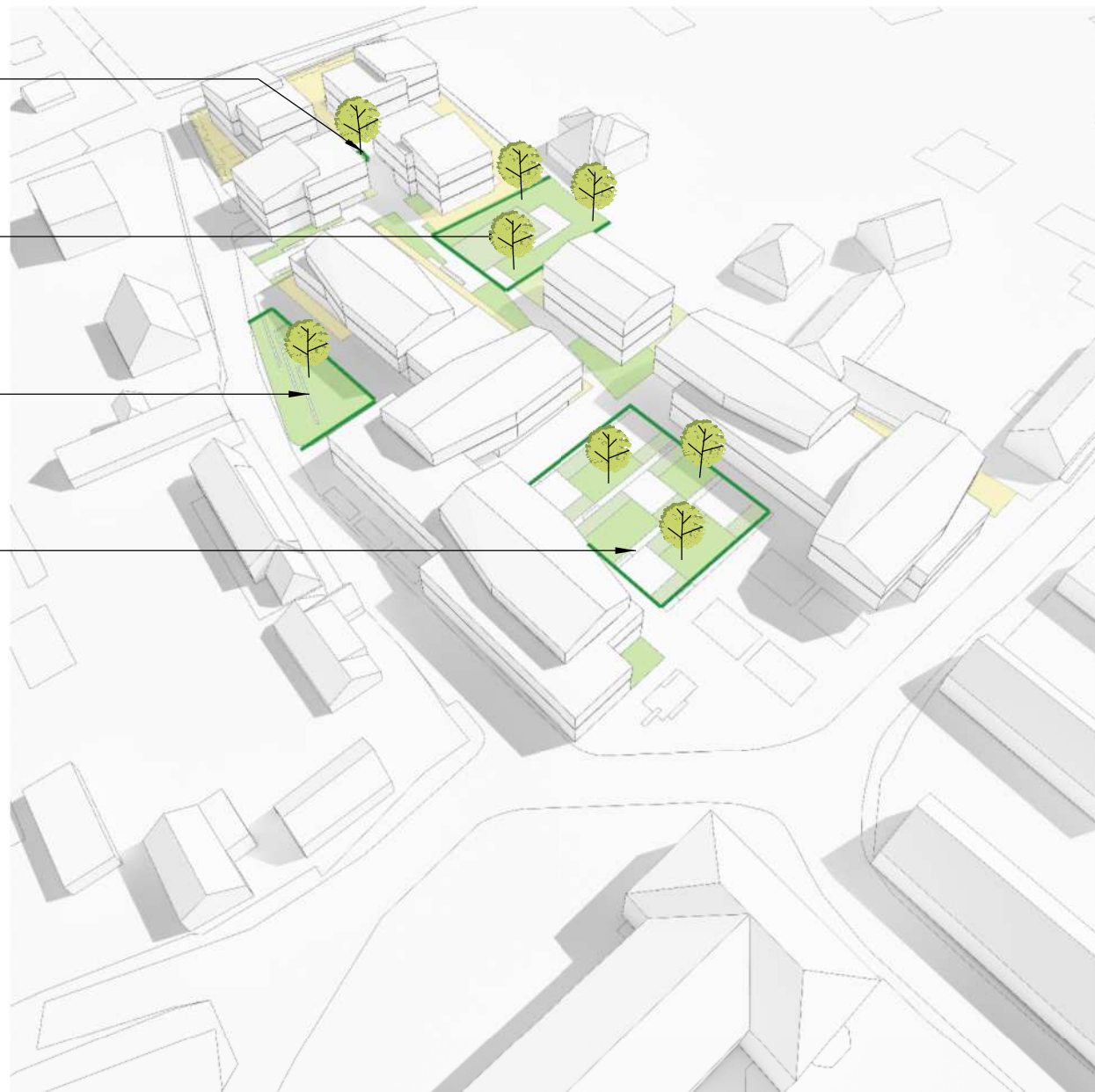
TERÉNNÍ STUPNĚ

poloveřejný vstupní prostor

hřiště ve vnitrobloku

terénní stupně

parkové úpravy náměstí



- zeleň veřejná
- zeleň soukrová - předzahrádky

*zeleň*

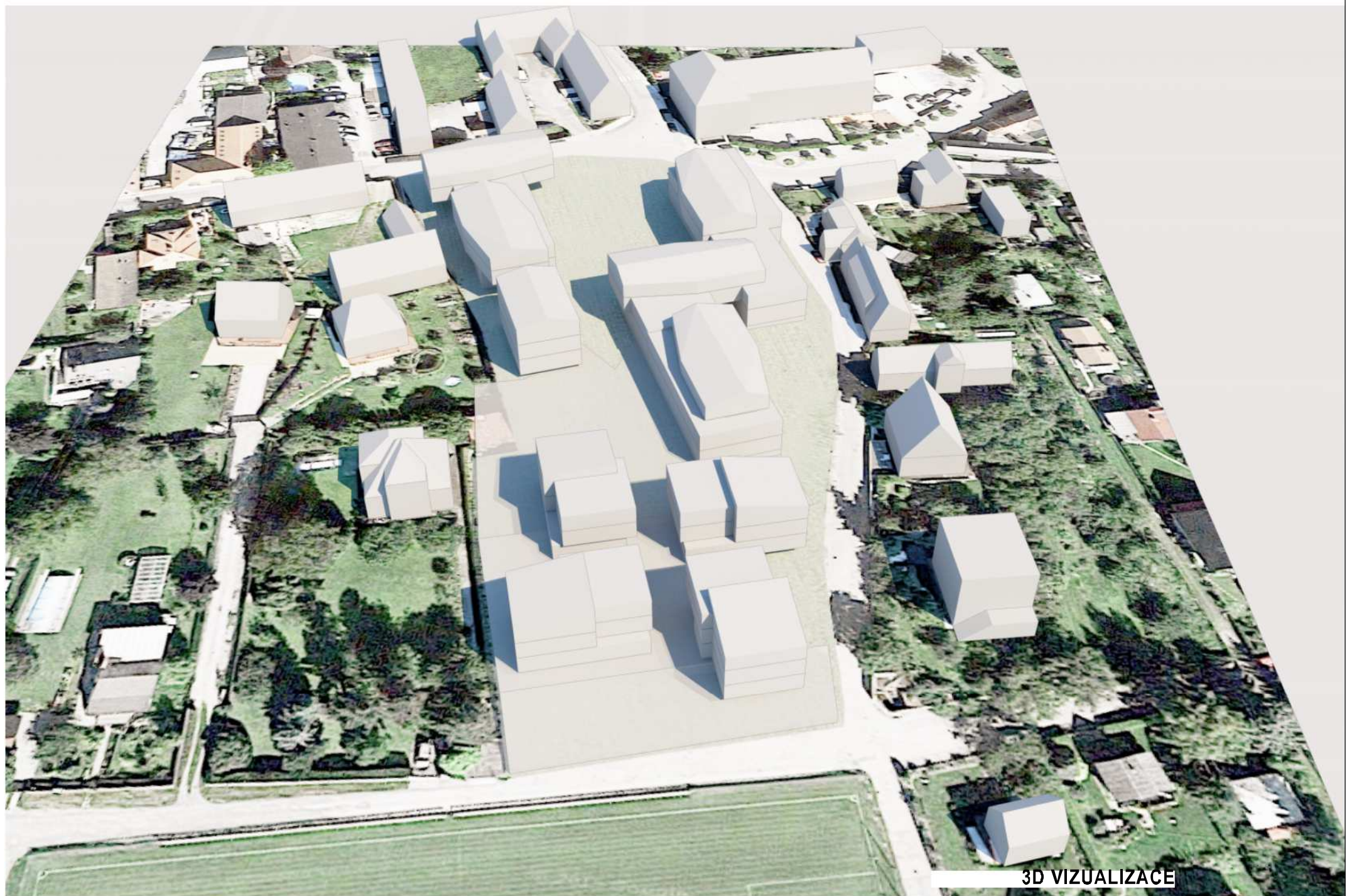
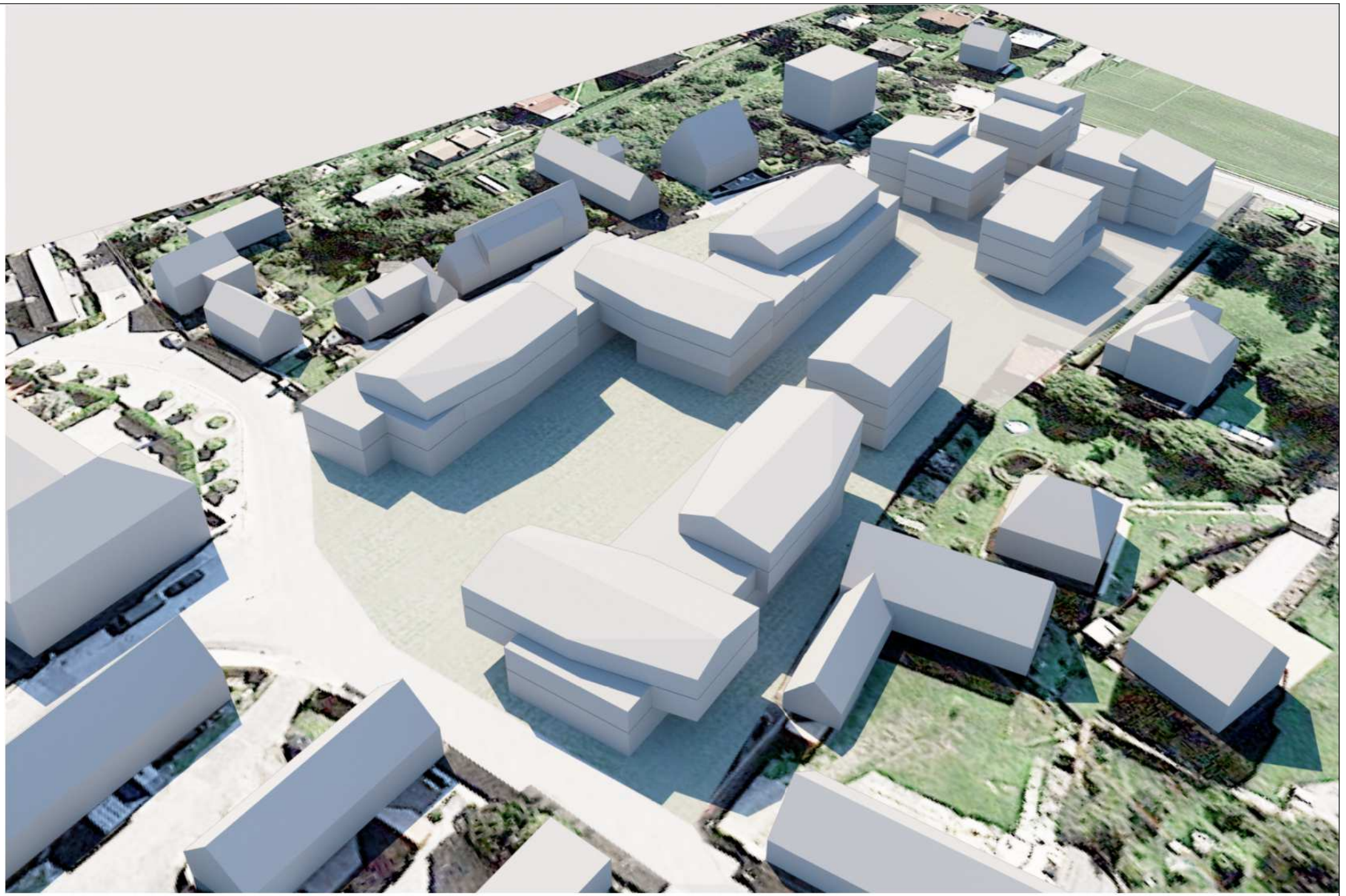
KONCEPČNÍ SCHEMA

# CENTRUM MOKROPSY

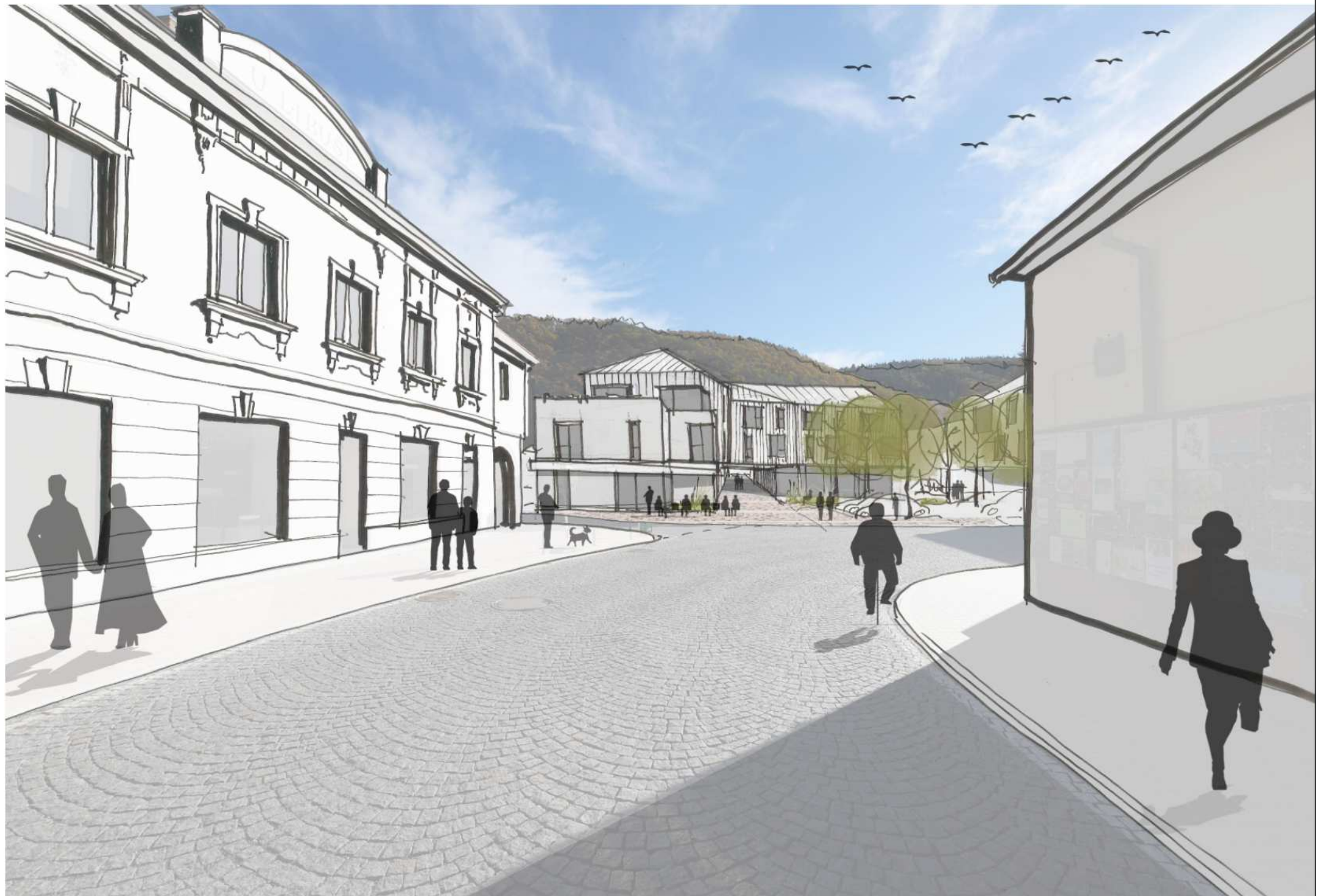
ÚZEMNÍ STUDIE 02/2020



3D VIZUALIZACE



3D VIZUALIZACE



ZÁKRES Z ULICE DR. JANSKÉHO

# CENTRUM MOKROPSY

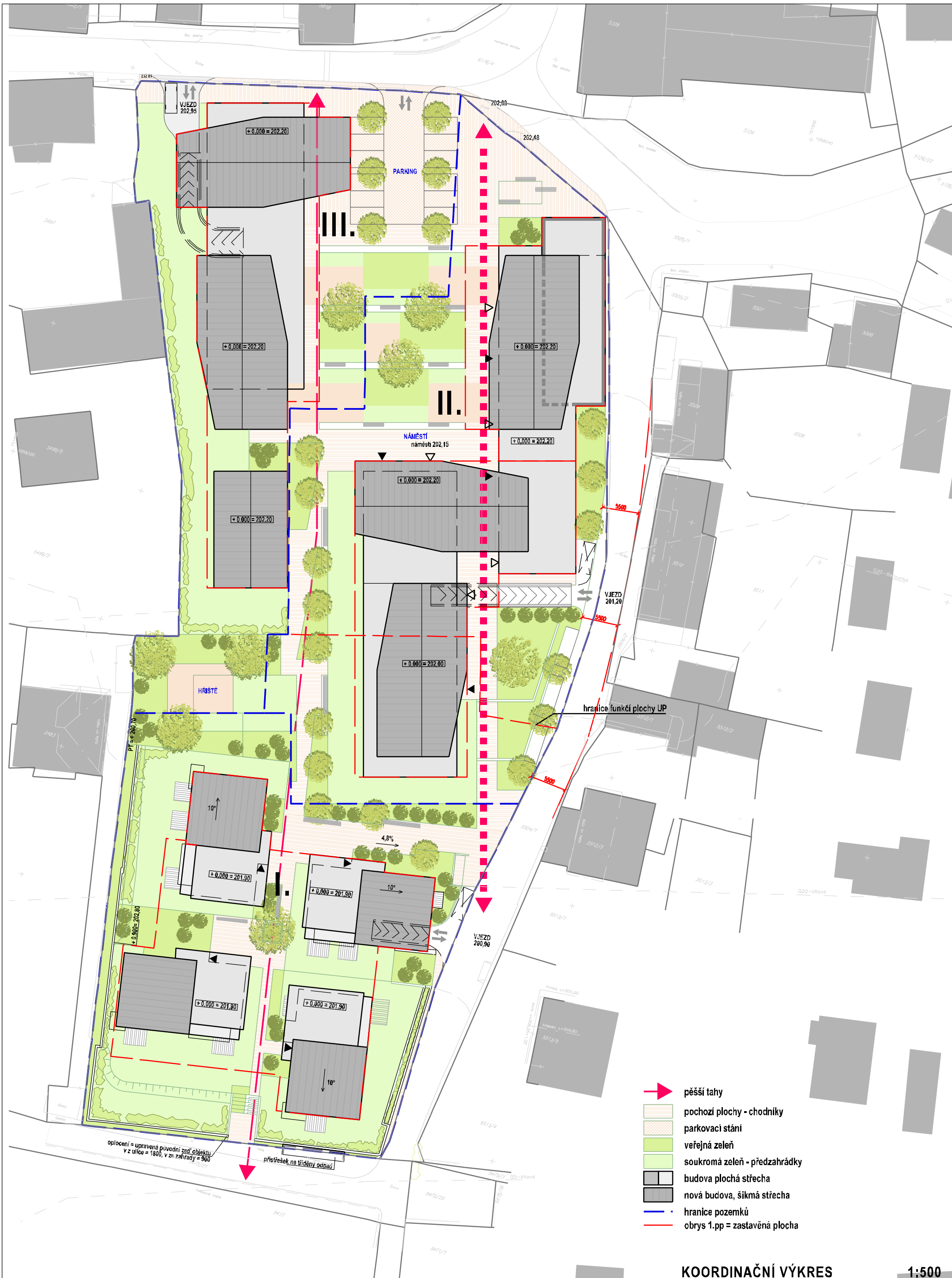
ÚZEMNÍ STUDIE 02/2020

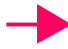



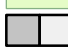






ZÁKRES Z MASOPUSTNÍHO NÁMĚSTÍ

# CENTRUM MOKROPSY

ÚZEMNÍ STUDIE 02/2020



-  pěší tahy
-  pochozí plochy - chodníky
-  parkovací stání
-  veřejná zeleň
-  soukromá zeleň - předzahrádky
-  budova plochá střecha
-  nová budova, šikmá střecha
-  hranice pozemků
-  obrys 1.pp = zastavěná plocha

KOORDINAČNÍ VÝKRES

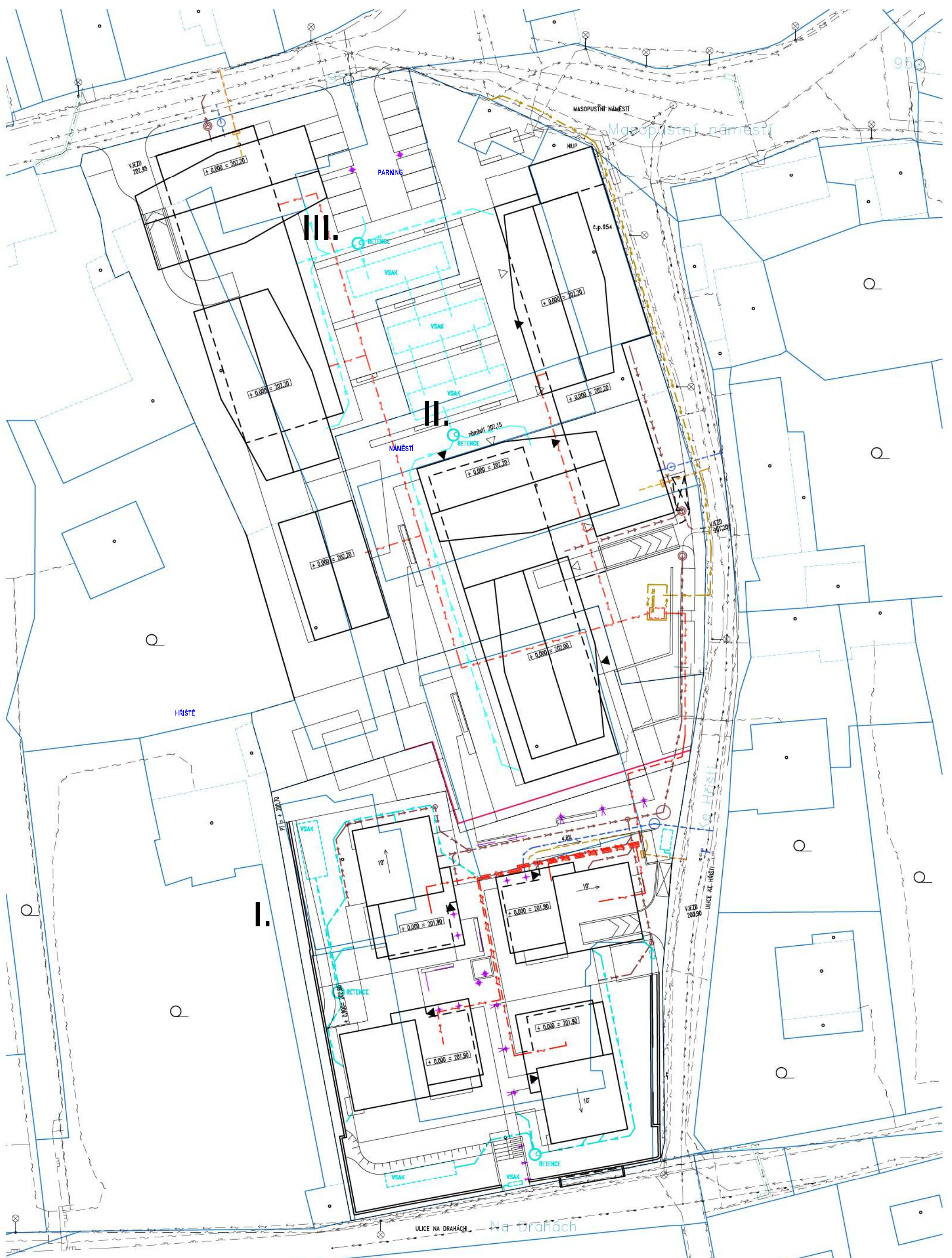
1:500

# CENTRUM MOKROPSY

ÚZEMNÍ STUDIE 02/2020



www.sha.cz



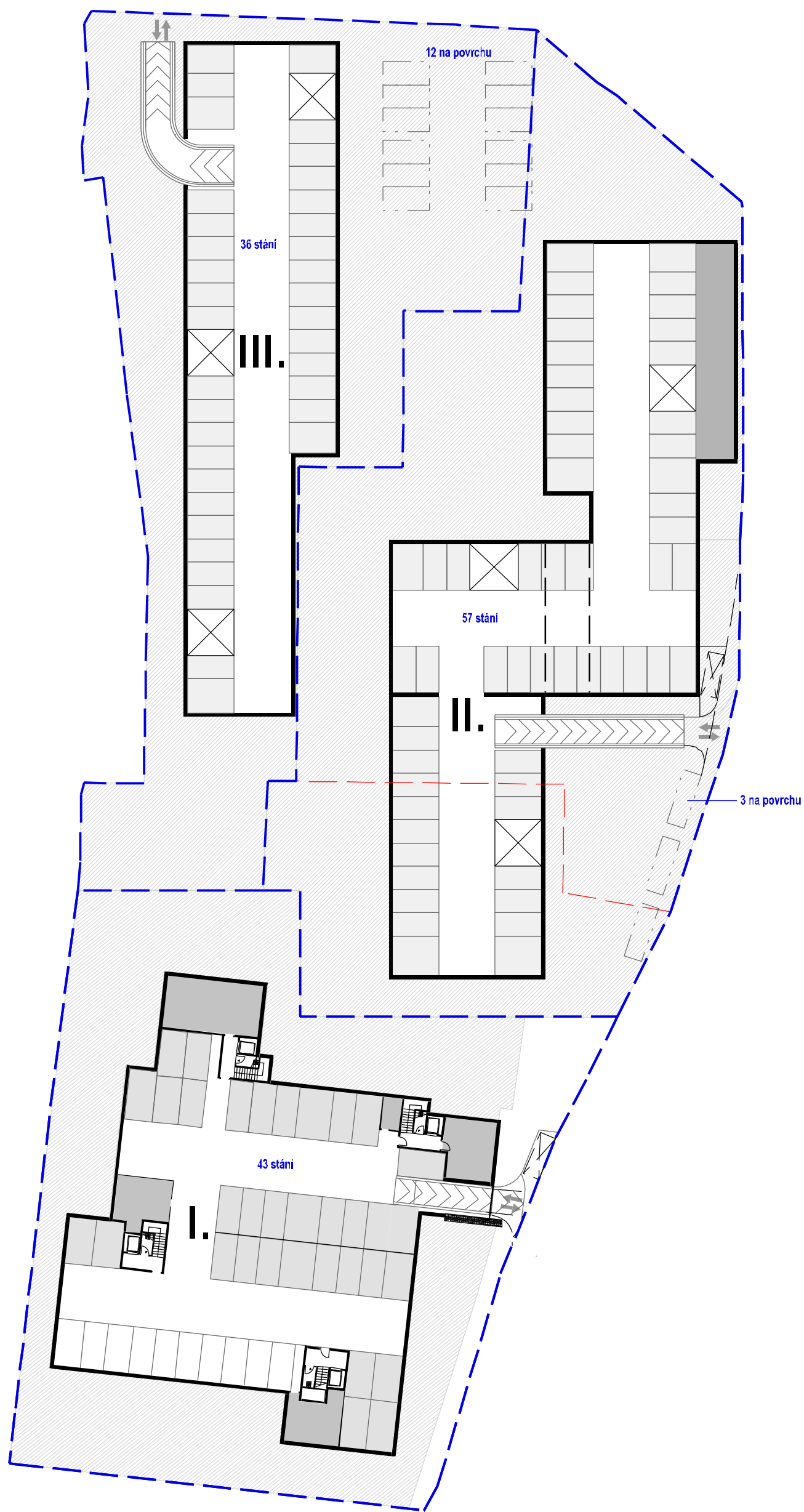
- LEGENDA:**  
STÁVAJÍCÍ STAVBY, DOPRAVNÍ A TECHNICKÁ INFRASTRUKTURA
- KANALIZACE SPLAŠKOVÁ GRAVITAČNÍ, ODHAD DLE PODKLADU ADC
  - KANALIZACE SPLAŠKOVÁ TLAKOVÁ, ODHAD DLE PODKLADU ADC
  - VODOVOD, ODHAD DLE PODKLADU ADC
  - PLYNOVOD STL PE/463,450,432, GRIDSERVICES - ORIENTAČNÍ ZÁKRES
  - SILNOPROUD NN - 0,4 kV, ČEZ
  - SILNOPROUD VN, ČEZ
  - VEŘEJNÉ OSVĚTLENÍ - ELTODD
  - SLABOPROUD, CETIN

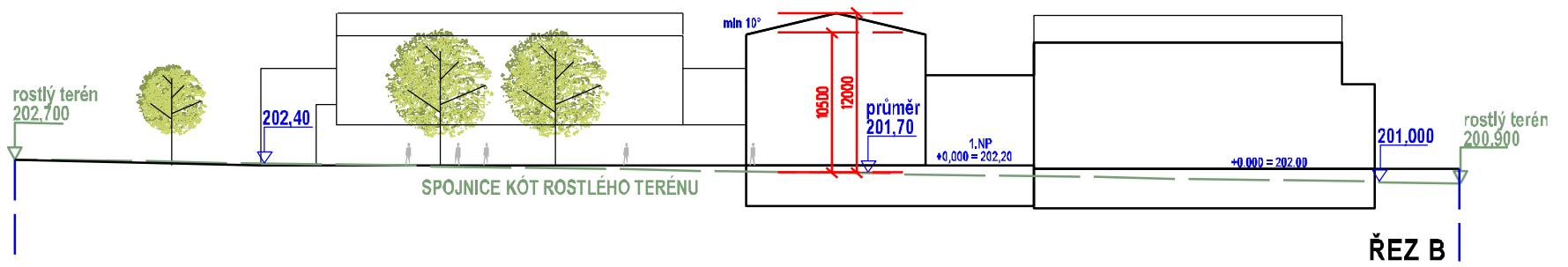
- ZÁKRES NOVE TECHNICKÉ INFRASTRUKTURY, NÁPOJENÍ STAVBY NA TECHNICKOU INFRASTRUKTURU
- KANALIZACE SPLAŠKOVÁ GRAVITAČNÍ
  - KANALIZACE SPLAŠKOVÁ TLAKOVÁ
  - KANALIZACE BEŠŤOVÁ
  - VODOVOD
  - PLYNOVOD NTL
  - PLYNOVOD STL
  - SILNOPROUD NN - 0,4 kV, ZEMNÍ VEDENÍ
  - VENKOVNÍ OSVĚTLENÍ
  - SILNOPROUD VN - 22 kV, ZEMNÍ VEDENÍ, ČEZ

SCHEMA TECHNICKÉ INFRASTRUKTURY  
CDEDE Studio s.r.o.

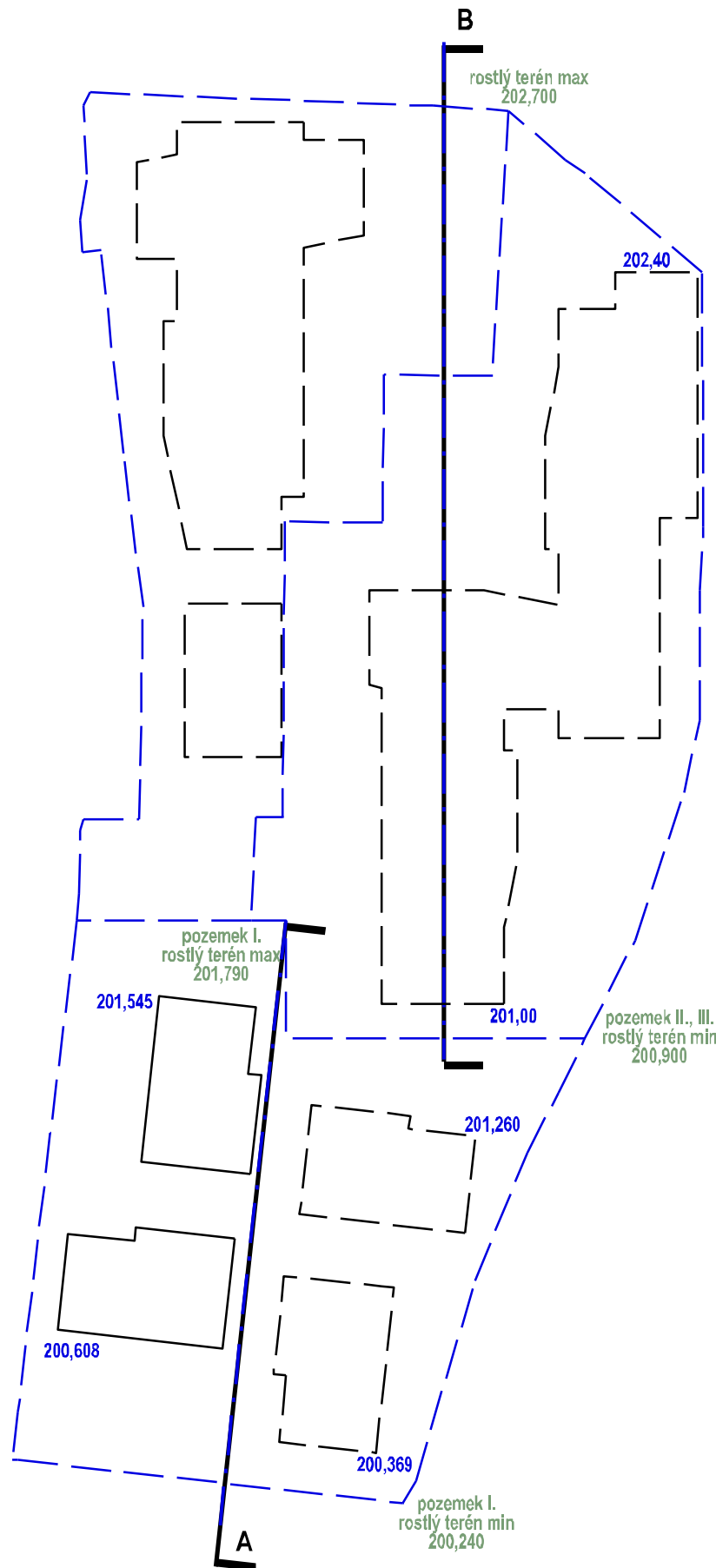
1:500







ŘEZ B



**II., III.**

místo	výška rostlého terénu
sever	202,700
jih	200,900

místo	výška rostlého terénu
pata objektu sever	202,40
pata objektu jih	201,00
průměr	201,70

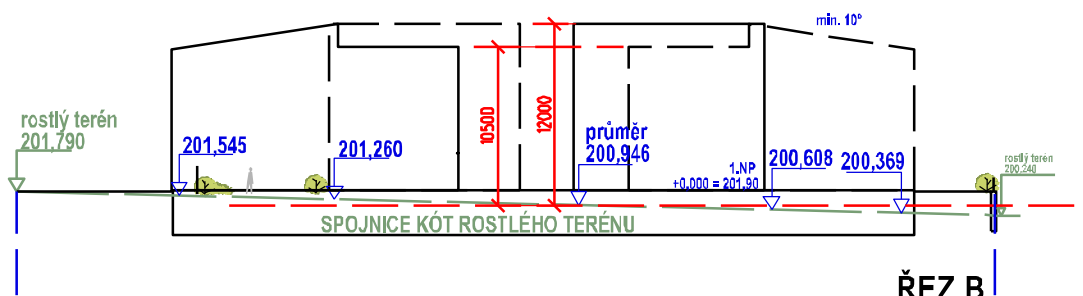
Stanovení střední úrovně terénu (průměr)

**I.**

místo	výška rostlého terénu
sever	201,790
jih	200,240

místo	výška rostlého terénu
pata objektu SZ	201,545
pata objektu JZ	200,608
pata objektu JV	200,369
pata objektu SV	201,260
průměr	200,946

Stanovení střední úrovně terénu (průměr)



ŘEZ B

SCHEMATICKÉ ŘEZY

1:250

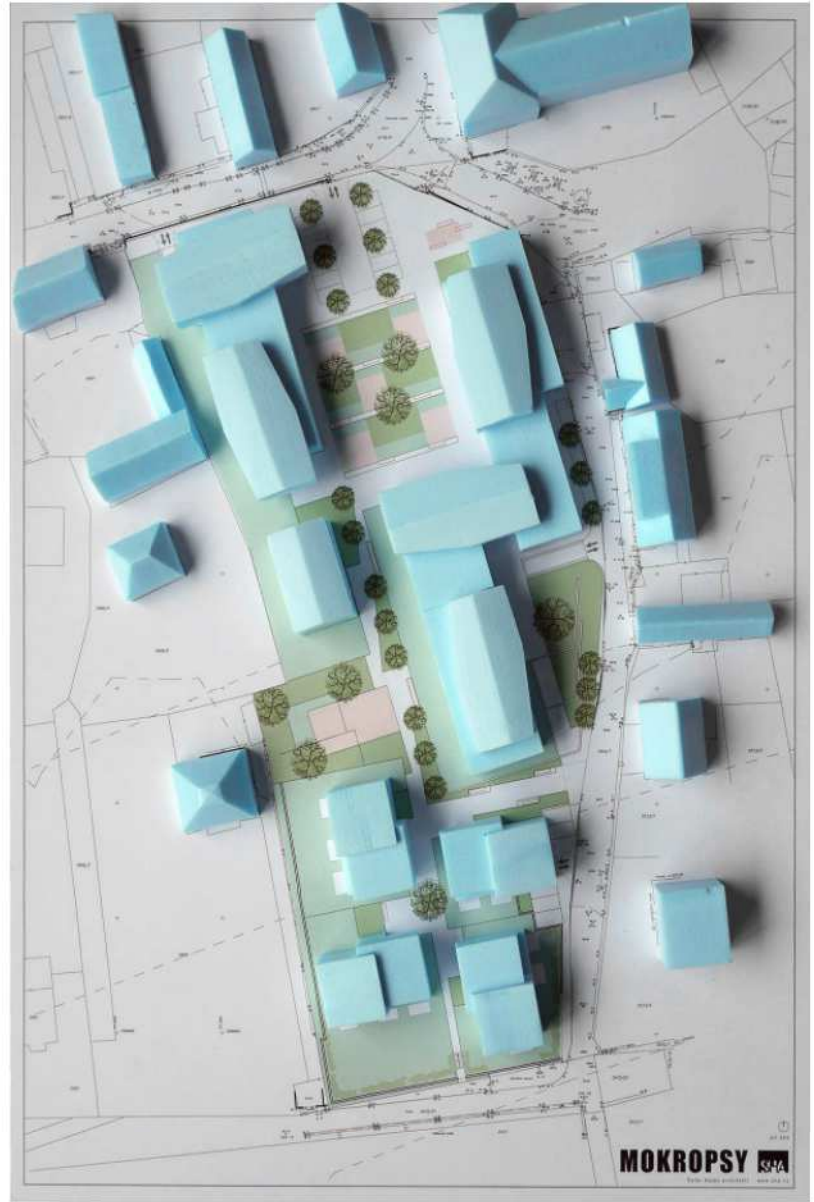
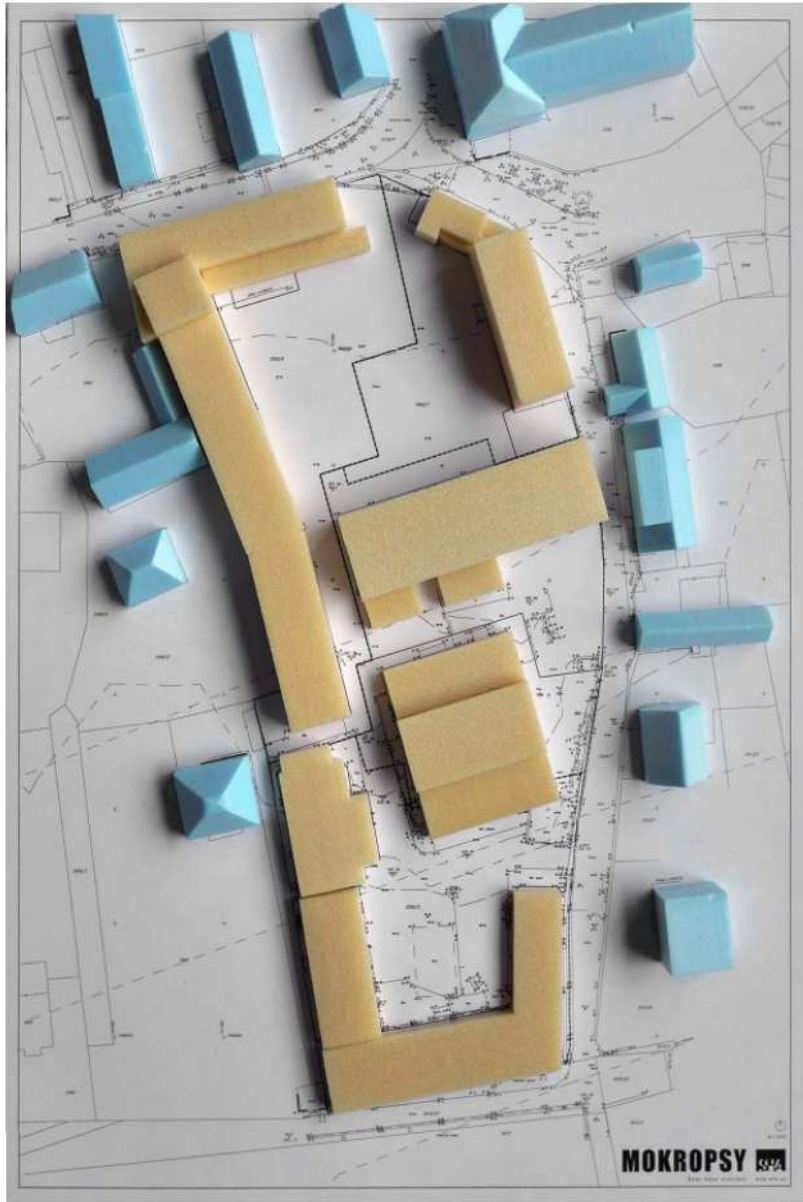


FOTO MODELU