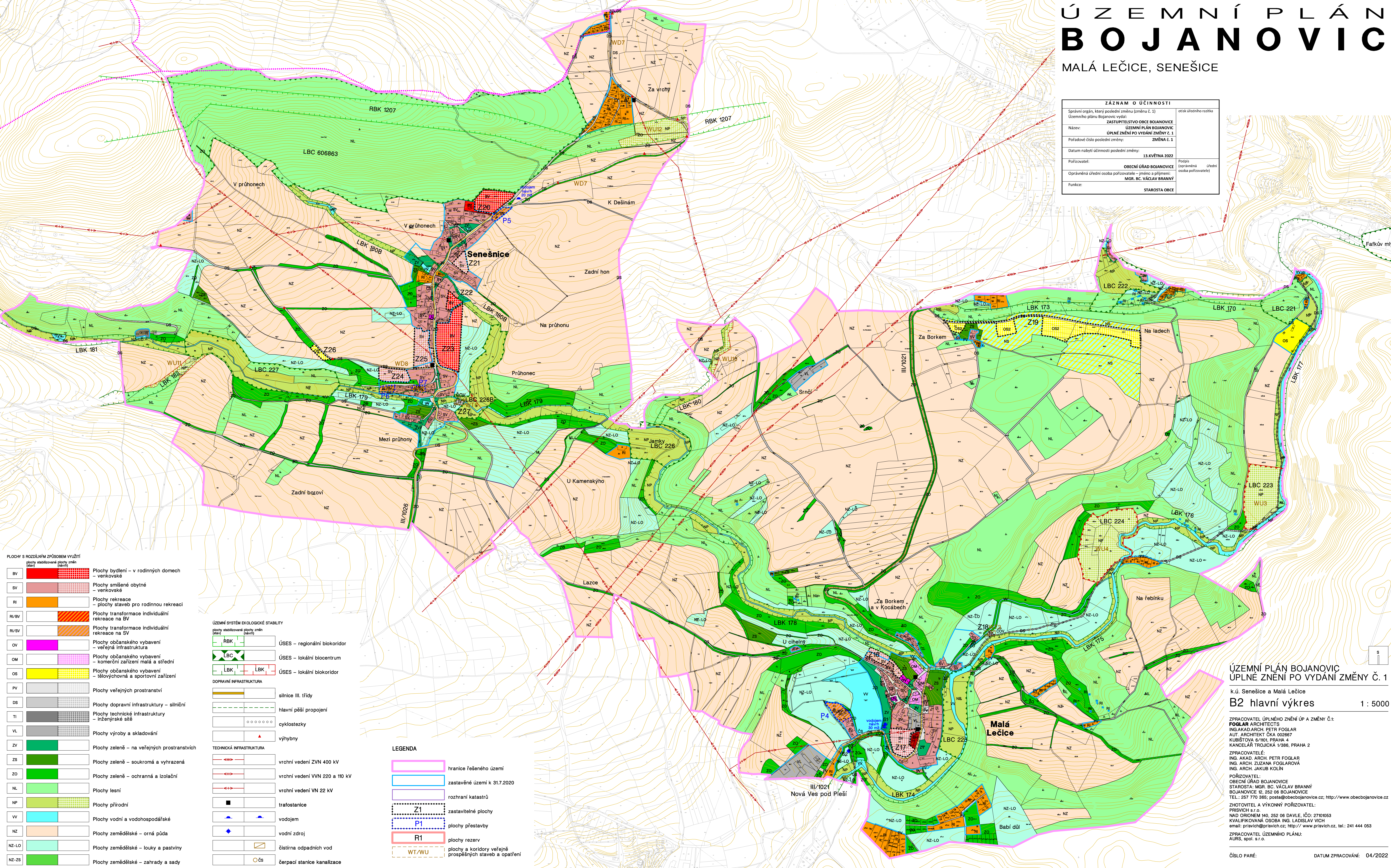


ÚZEMNÍ PLÁN BOJANOVIC

MALÁ LEČICE, SENEŠICE

ZÁZNAM O ÚČINNOSTI	
Správní orgán, který poslední změnu (změnu č. 1) Územního plánu Bojanovic vydal:	otisk úředního razítka
Název: ÚZEMNÍ PLÁN BOJANOVIC	ZASTUPITELSTVO OBCE BOJANOVIC
Pořadové číslo poslední změny: ZMĚNA Č. 1	ÚPLNÉ ZNĚNÍ PO VYDÁNÍ ZMĚNY Č. 1
Datum nabytí účinnosti poslední změny: 13.KVĚTNA 2022	Podpis (opravněná úřední osoba pořizovatele)
Pořizovatel: OBECNÍ ÚŘÁD BOJANOVIC	MGR. BC. VÁCLAV BRANNÝ
Oprávněná úřední osoba pořizovatele – jméno a příjmení: MGR. BC. VÁCLAV BRANNÝ	STAROSTA OBCE
Funkce: STAROSTA OBCE	



PLOCHY S ROZDÍLNÝM ZPŮSOBEM VYUŽITÍ
plochy stabilizované plochy změn (návrh)

BV	Plochy bydlení – v rodinných domech – venkovské
SV	Plochy smíšené obytné – venkovské
RI	Plochy rekreace – plochy staveb pro rodinnou rekreaci
RI/BV	Plochy transformace individuální rekreace na BV
RI/SV	Plochy transformace individuální rekreace na SV
OV	Plochy občanského vybavení – veřejná infrastruktura
OM	Plochy občanského vybavení – komerční zařízení máš a střední
OS	Plochy občanského vybavení – tělovýchovná a sportovní zařízení
PV	Plochy veřejných prostranství
DS	Plochy dopravní infrastruktury – silniční
TI	Plochy technické infrastruktury – inženýrské sítě
VL	Plochy výroby a skladování
ZV	Plochy zeleně – na veřejných prostranstvích
ZS	Plochy zeleně – soukromá a vyhrazená
ZO	Plochy zeleně – ochranná a izolační
NL	Plochy lesní
NP	Plochy přírodní
VV	Plochy vodní a vodohospodářské
NZ	Plochy zemědělské – orná půda
NZ-LO	Plochy zemědělské – louky a pastviny
NZ-ZS	Plochy zemědělské – zahrady a sady

ÚZEMNÍ SYSTÉM EKOLOGICKÉ STABILITY
plochy stabilizované plochy změn (návrh)

RBK	ÚSES – regionální biokoridor
LBC	ÚSES – lokální biocentrum
LBK	ÚSES – lokální biokoridor

DOPRAVNÍ INFRASTRUKTURA

III/1026	silnice III. třídy
—	hlavní pěší propojení
○	cyklostezky
▲	výhybny

TECHNICKÁ INFRASTRUKTURA

—	vrchní vedení ZVN 400 kV
—	vrchní vedení VVN 220 a 110 kV
—	vrchní vedení VN 22 kV
■	trafostanice
—	vodojem
◆	vodní zdroj
—	čistírna odpadních vod
○	čerpací stanice kanalizace

LEGENDA

—	hranice řešeného území
—	zastavěné území k 31.7.2020
—	rozhraní katastrů
Z1	zastavitelné plochy
P1	plochy přestavby
R1	plochy rezerv
WT/WU	plochy a koridory veřejně prospěšných staveb a opatření

ÚZEMNÍ PLÁN BOJANOVIC ÚPLNÉ ZNĚNÍ PO VYDÁNÍ ZMĚNY Č. 1

k.ú. Senešice a Malá Lečice
B2 hlavní výkres 1 : 5000

ZPRACOVATEL ÚPLNĚHO ZNĚNÍ ÚP A ZMĚNY Č.1:
FOGLAR ARCHITECTS
ING. AKAD. ARCH. PĚTR FOGLAR
AUT. ARCHITEKT ČKA 002667
KUBISTOVA 6/101, PRAHA 4
KANCELÁŘ TROJČKA 1/386, PRAHA 2

ZPRACOVATELÉ:
ING. AKAD. ARCH. PĚTR FOGLAR
ING. ARCH. ZUZANA FOGLAROVÁ
ING. ARCH. JAKUB KOLÍN

POŘIZOVATEL:
OBECNÍ ÚŘÁD BOJANOVIC
STAROSTA: MGR. BC. VÁCLAV BRANNÝ
BOJANOVICE 12, 252 06 BOJANOVICE
TEL.: 257 770 985; posta@obecbojanovice.cz; http://www.obecbojanovice.cz

ZHOTOVITEL A VÝKONNÝ POŘIZOVATEL:
PRISVICH s.r.o.
NAD ORIONEM 140, 252 06 DAVLE, IČO: 27101053
KVALIFIKOVANÁ OSOBA ING. LADISLAV VICH
e-mail: prisvich@prisvich.cz; http://www.prisvich.cz, tel.: 241 444 053

ZPRACOVATEL ÚZEMNÍHO PLÁNU:
AURS, spol. s r.o.

ČÍSLO PARÉ: DATUM ZPRACOVÁNÍ: 04/2022