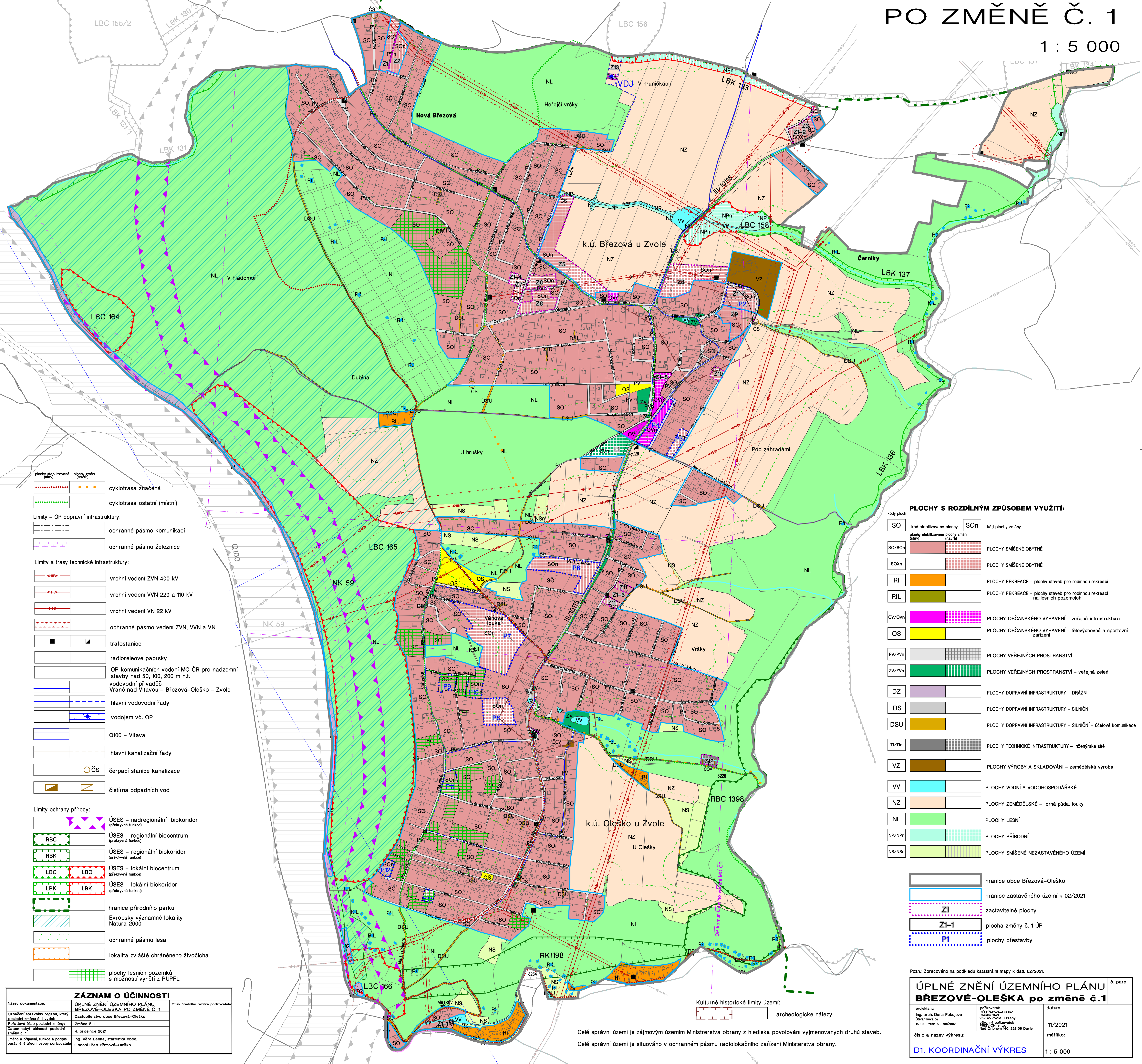


ÚPLNÉ ZNĚNÍ ÚZEMNÍHO PLÁNU BŘEZOVÉ-OLEŠKA

PO ZMĚNĚ Č. 1

1 : 5 000

0 100 200 300 400 500 metrů



- plochy stabilizované (stav)** **plochy změn (návrh)**
- cyklotrasa značená
 - cyklotrasa ostatní (místní)
- Limity – OP dopravní infrastruktury:**
- ochranné pásmo komunikací
 - ochranné pásmo železnice
- Limity a trasy technické infrastruktury:**
- vrchní vedení ZVN 400 kV
 - vrchní vedení VVN 220 a 110 kV
 - vrchní vedení VN 22 kV
 - ochranné pásmo vedení ZVN, VVN a VN
 - trafostanice
 - radioreleové paprsky
 - OP komunikačních vedení MO ČR pro nadzemní stavby nad 50, 100, 200 m n.t.
 - vodovodní přívaděč Vrané nad Vltavou – Březová-Oleško – Zvole
 - hlavní vodovodní řady
 - vodojem vč. OP
 - Q100 – Vltava
 - hlavní kanalizační řady
 - ČS čerpací stanice kanalizace
 - čistírna odpadních vod
- Limity ochrany přírody:**
- ÚSES – nadregionální biokoridor (překryvné funkce)
 - ÚSES – regionální biocentrum (překryvné funkce)
 - ÚSES – regionální biokoridor (překryvné funkce)
 - ÚSES – lokální biocentrum (překryvné funkce)
 - ÚSES – lokální biokoridor (překryvné funkce)
 - hranice přírodního parku
 - Evropsky významné lokality Natura 2000
 - ochranné pásmo lesa
 - lokalita zvláště chráněného živočicha
 - plochy lesních pozemků s možností vymezení z PUPFL

- PLOCHY S ROZDÍLNÝM ZPŮSOBEM VYUŽITÍ:**
- | | | | |
|--------------------|--|--|--|
| SO | kód stabilizované plochy | SO _n | kód plochy změny |
| SO/SO _n | | | PLOCHY SMÍŠENÉ OBYTNÉ |
| SOx _n | | | PLOCHY SMÍŠENÉ OBYTNÉ |
| RI | | | PLOCHY REKREACE – plochy staveb pro rodinnou rekreaci |
| RIL | | | PLOCHY REKREACE – plochy staveb pro rodinnou rekreaci na lesních pozemcích |
| OV/OV _n | | | PLOCHY OBČANSKÉHO VYBAVENÍ – veřejná infrastruktura |
| OS | | | PLOCHY OBČANSKÉHO VYBAVENÍ – tělovýchovná a sportovní zařízení |
| PV/PV _n | | | PLOCHY VEŘEJNÝCH PROSTRANSTVÍ |
| ZV/ZV _n | | | PLOCHY VEŘEJNÝCH PROSTRANSTVÍ – veřejná zeleň |
| DZ | | | PLOCHY DOPRAVNÍ INFRASTRUKTURY – DRÁŽNÍ |
| DS | | | PLOCHY DOPRAVNÍ INFRASTRUKTURY – SILNIČNÍ |
| DSU | | | PLOCHY DOPRAVNÍ INFRASTRUKTURY – SILNIČNÍ – účelové komunikace |
| TU/TU _n | | | PLOCHY TECHNICKÉ INFRASTRUKTURY – inženýrské sítě |
| VZ | | | PLOCHY VÝROBY A SKLADOVÁNÍ – zemědělská výroba |
| VV | | | PLOCHY VODNÍ A VODOHOSPODÁŘSKÉ |
| NZ | | | PLOCHY ZEMĚDĚLSKÉ – orná půda, louky |
| NL | | | PLOCHY LESNÍ |
| NP/NP _n | | | PLOCHY PŘÍRODNÍ |
| NS/NS _n | | | PLOCHY SMÍŠENÉ NEZASTAVĚNÉHO ÚZEMÍ |
- hranice obce Březová-Oleško
- hranice zastavěného území k 02/2021
- Z1 zastavitelné plochy
- Z1-1 plocha změny č. 1 ÚP
- P1 plochy přestavby

Pozn.: Zpracováno na podkladu katastrální mapy k datu 02/2021.

ÚPLNÉ ZNĚNÍ ÚZEMNÍHO PLÁNU BŘEZOVÉ-OLEŠKA po změně č.1		č. paré:
projektant: Ing. arch. Dana Polková Březová 52 190 00 Praha 5 – Smíchov	posuzovatel: OÚ Březová-Oleško Olešská 242 252 45 Zvole u Prahy výkres posuzovatel: PUPFL/04/21/02 Ned. Činčehrad 110, 252 06 Davle	datum: 11/2021
číslo a název výkresu: D1. KOORDINAČNÍ VÝKRES	měřítko: 1 : 5 000	

ZÁZNAM O ÚČINNOSTI

Název dokumentace: ÚPLNÉ ZNĚNÍ ÚZEMNÍHO PLÁNU BŘEZOVÉ-OLEŠKA PO ZMĚNĚ Č. 1	Ostatk. odeslati razítka požtovatel:
Označení správního orgánu, který posledně změnu č. 1 vydal: Pořadové číslo poslední změny: Datum nabylí účinnosti poslední změny č. 1:	Zastupitelstvo obce Březová-Oleško Změna č. 1 4. prosince 2021
Jedno a přímé funkce a podle oprávněné úřední osoby požtovatel:	Ing. Věra Letná, starostka obce, Obecní úřad Březová-Oleško

Celé správní území je zájmovým územím Ministerstva obrany z hlediska povolování výmnožovacích druhů staveb.
Celé správní území je situováno v ochranném pásmu radiolokačního zařízení Ministerstva obrany.

Kulturně historické limity území:
archeologické nálezy