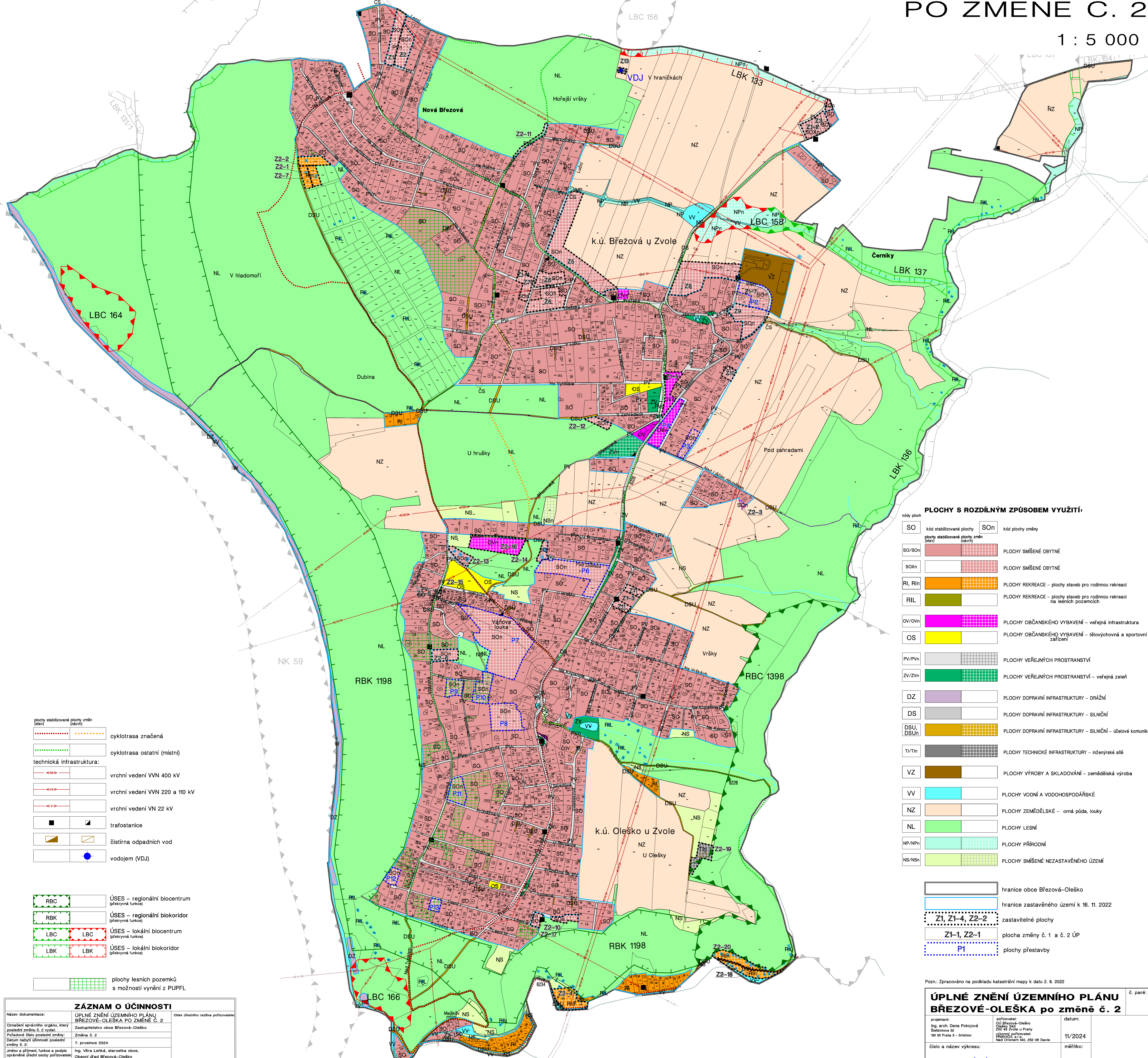


# ÚPLNÉ ZNĚNÍ ÚZEMNÍHO PLÁNU BŘEZOVÉ-OLEŠKA

## PO ZMĚNĚ Č. 2

1 : 5 000

0 100 200 300 400 500 metrů



### PLOCHY S ROZDÍLNÝM ZPŮSOBEM VYUŽITÍ

kód plochy	SO	kód stabilizované plochy (stav)	SOst	kód plochy změny
SO/SON	[Pattern]	[Pattern]	[Pattern]	PLOCHY SMÍŠENÉ OBYTNÉ
SOXn	[Pattern]	[Pattern]	[Pattern]	PLOCHY SMÍŠENÉ OBYTNÉ
RI, Ri	[Pattern]	[Pattern]	[Pattern]	PLOCHY REKREACE – plochy staveb pro rodinnou rekreaci
RIL	[Pattern]	[Pattern]	[Pattern]	PLOCHY REKREACE – plochy staveb pro rodinnou rekreaci na lesních pozemcích
OV/OVn	[Pattern]	[Pattern]	[Pattern]	PLOCHY OBČANSKÉHO VYBAVENÍ – veřejná infrastruktura
OS	[Pattern]	[Pattern]	[Pattern]	PLOCHY OBČANSKÉHO VYBAVENÍ – tělovýchovná a sportovní zařízení
PV/PVn	[Pattern]	[Pattern]	[Pattern]	PLOCHY VEŘEJNÝCH PROSTRANSTVÍ
ZV/ZVn	[Pattern]	[Pattern]	[Pattern]	PLOCHY VEŘEJNÝCH PROSTRANSTVÍ – veřejná zeleň
DZ	[Pattern]	[Pattern]	[Pattern]	PLOCHY DOPRAVNÍ INFRASTRUKTURY – DRÁŽNÍ
DS	[Pattern]	[Pattern]	[Pattern]	PLOCHY DOPRAVNÍ INFRASTRUKTURY – SILNIČNÍ
DSU, DSUn	[Pattern]	[Pattern]	[Pattern]	PLOCHY DOPRAVNÍ INFRASTRUKTURY – SILNIČNÍ – účelové komunikace
Ti/Tin	[Pattern]	[Pattern]	[Pattern]	PLOCHY TECHNICKÉ INFRASTRUKTURY – inženýrské sítě
VZ	[Pattern]	[Pattern]	[Pattern]	PLOCHY VÝROBY A SKLADOVÁNÍ – zemědělská výroba
VV	[Pattern]	[Pattern]	[Pattern]	PLOCHY VODNÍ A VODOHOSPODÁŘSKÉ
NZ	[Pattern]	[Pattern]	[Pattern]	PLOCHY ZEMĚDĚLSKÉ – orná půda, louky
NL	[Pattern]	[Pattern]	[Pattern]	PLOCHY LESNÍ
NP/NPn	[Pattern]	[Pattern]	[Pattern]	PLOCHY PŘÍRODNÍ
NS/NSn	[Pattern]	[Pattern]	[Pattern]	PLOCHY SMÍŠENÉ NEZASTAVĚNÉHO ÚZEMÍ

[Symbol]	hranice obce Brezová-Oleško
[Symbol]	hranice zastavěného území k 16. 11. 2022
[Symbol]	zastavitelné plochy
[Symbol]	plocha změny č. 1 a č. 2 ÚP
[Symbol]	plochy přestavby

Pozn.: Zpracováno na podkladě katastrální mapy k datu 2. 8. 2022

<b>ÚPLNÉ ZNĚNÍ ÚZEMNÍHO PLÁNU BŘEZOVÉ-OLEŠKA po změně č. 2</b>		č. paré:
projekční: Ing. arch. Dana Pokojová Štefánikova 52 150 00 Praha 5 - Smíchov	pořizovatel: OU Brezová-Oleško Okružní 146 252 49 Zvole u Prahy Příspěvková organizace Nad Otčenášem 56, 252 06 Otava	datum: 11/2024
číslo a název výkresu: B2. HLAVNÍ VÝKRES	mřížko: 1 : 5 000	

<b>ZÁZNAM O ÚČINNOSTI</b>	<b>ÚPLNÉ ZNĚNÍ ÚZEMNÍHO PLÁNU BŘEZOVÉ-OLEŠKA PO ZMĚNĚ Č. 2</b>	Osak: Ofedního razítka pořizovatele
Název dokumentace:	Zastupitelstvo obce Brezová-Oleško	
Označení správního orgánu, který vydal poslední změnu č. 2:	Změna č. 2	
Podpisová čísla posledních změn:	7. prosince 2024	
Datum nabytí účinnosti poslední změny č. 2:	Ing. Věra Leňková, starostka obce, Obecní úřad Brezová-Oleško	
Jméno a příjmení, funkce a podpis oprávněné úřední osoby pořizovatele		