

# ÚPLNÉ ZNĚNÍ ÚZEMNÍHO PLÁNU BŘEZOVÉ-OLEŠKA

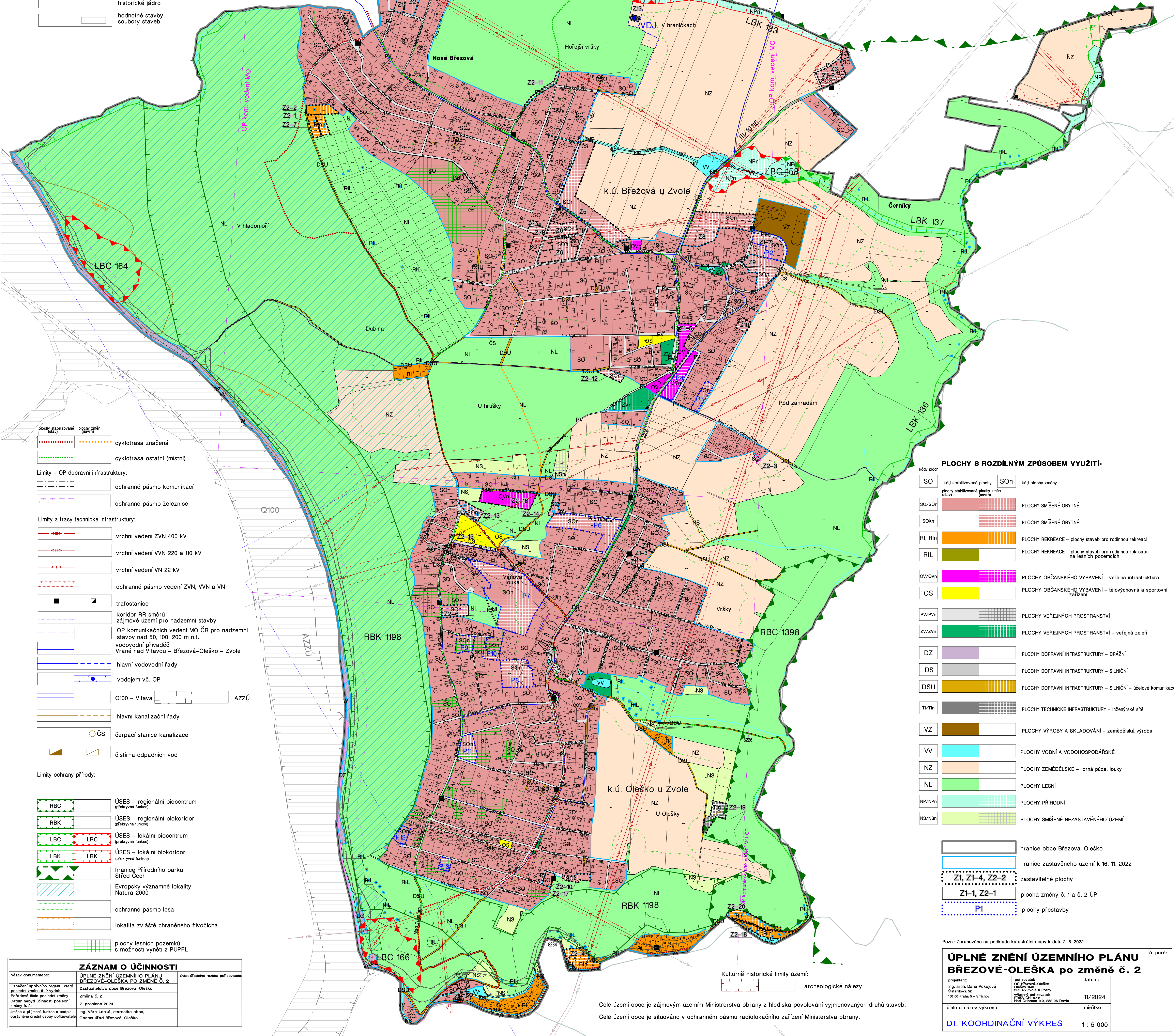
## PO ZMĚNĚ Č. 2

1 : 5 000

0 100 200 300 400 500 metro

Limity území:  
stav návrh  
záplavové území Q100  
aktivní zóna záplavového území  
zvláštní povodeň pod vodním újlem (Orlík-var.2, Zelivka - var.1)  
plošné sesuvy

Kulturně-historické hodnoty v území:  
historické jádro  
hodnotné stavby, soubory staveb



Limity - OP dopravní infrastruktury:  
ochranné pásmo komunikací  
ochranné pásmo železnice

Limity a trasy technické infrastruktury:  
vrchní vedení ZVN 400 kV  
vrchní vedení VVN 220 a 110 kV  
vrchní vedení VN 22 kV  
ochranné pásmo vedení ZVN, VVN a VN  
trafostanice  
koridor RR směř  
zájmové území pro nadzemní stavby  
OP komunikačních vedení MO ČR pro nadzemní stavby nad 50, 100, 200 m n.t.  
vodovodní přívaděč  
Vrané nad Vltavou - Brezová-Oleško - Zvole  
hlavní vodovodní řady  
vodojem vč. OP  
Q100 - Vltava  
AZZÚ  
hlavní kanalizační řady  
ČS  
čerpací stanice kanalizace  
čistírna odpadních vod

Limity ochrany přírody:  
ÚSES - regionální biocentrum (překryvná funkce)  
ÚSES - regionální biokoridor (překryvná funkce)  
ÚSES - lokální biocentrum (překryvná funkce)  
ÚSES - lokální biokoridor (překryvná funkce)  
hranice Přírodního parku Štíed Čech  
Evropsky významné lokality Natura 2000  
ochranné pásmo lesa  
lokality zvláště chráněného živočicha  
plochy lesních pozemků s možností výtětí z PUPFL

**PLOCHY S ROZDÍLNÝM ZPŮSOBEM VYUŽITÍ**

kód ploch	kód stabilizované plochy (stav)	kód plochy změn (návrh)	popis
SO	SO	SO	PLOCHY SMÍŠENÉ OBYTNÉ
SO/SON	SO	SON	PLOCHY SMÍŠENÉ OBYTNÉ
SOXn	SO	Xn	PLOCHY SMÍŠENÉ OBYTNÉ
RI, RIn	RI	RIn	PLOCHY REKREACE - plochy staveb pro rodinnou rekreaci
RIL	RIL	RIL	PLOCHY REKREACE - plochy staveb pro rodinnou rekreaci na lesních pozemcích
OV/OVn	OV	OVn	PLOCHY OBČANSKÉHO VYBAVENÍ - veřejná infrastruktura
OS	OS	OS	PLOCHY OBČANSKÉHO VYBAVENÍ - tělovýchovná a sportovní zařízení
PV/PVn	PV	PVn	PLOCHY VEŘEJNÝCH PROSTRANSTVÍ
ZV/ZVn	ZV	ZVn	PLOCHY VEŘEJNÝCH PROSTRANSTVÍ - veřejná zeleň
DZ	DZ	DZ	PLOCHY DOPRAVNÍ INFRASTRUKTURY - DRÁŽNÍ
DS	DS	DS	PLOCHY DOPRAVNÍ INFRASTRUKTURY - SILNIČNÍ
DSU	DSU	DSU	PLOCHY DOPRAVNÍ INFRASTRUKTURY - SILNIČNÍ - účelové komunikace
TI/TIn	TI	TIn	PLOCHY TECHNICKÉ INFRASTRUKTURY - inženýrské sítě
VZ	VZ	VZ	PLOCHY VÝROBY A SKLADOVÁNÍ - zemědělská výroba
VV	VV	VV	PLOCHY VODNÍ A VODOHOSPODÁŘSKÉ
NZ	NZ	NZ	PLOCHY ZEMĚDĚLSKÉ - orná půda, louky
NL	NL	NL	PLOCHY LESNÍ
NP/NPn	NP	NPn	PLOCHY PŘÍRODNÍ
NS/NSn	NS	NSn	PLOCHY SMÍŠENÉ NEZASTAVĚNÉHO ÚZEMÍ

hranice obce Brezová-Oleško  
hranice zastavěného území k 16. 11. 2022  
Z1, Z1-4, Z2-2  
Z1-1, Z2-1  
P1

Pozn: Zpracováno na podkladu katastrální mapy k datu 2. 8. 2022

**ZÁZNAM O ÚČINNOSTI**  
Název dokumentace: ÚPLNÉ ZNĚNÍ ÚZEMNÍHO PLÁNU BŘEZOVÉ-OLEŠKA PO ZMĚNĚ Č. 2  
Označení správního orgánu, který posoudil změnu č. 2 výtětí: Zastupitelstvo obce Brezová-Oleško  
Pořadové číslo poslední změny: Změna č. 2  
Datum nabytí účinnosti poslední změny č. 2: 7. prosince 2024  
Jméno a příjmení, funkce a podpis oprávněné úřední osoby pořizovatele: Ing. Věra Lešková, starostka obce, Obec Brezová-Oleško  
Ostatní údaje: Účelové rozhodnutí pořizovatele

**ÚPLNÉ ZNĚNÍ ÚZEMNÍHO PLÁNU BŘEZOVÉ-OLEŠKA po změně č. 2**  
projant: Ing. arch. Dana Pokojová  
šedesátová 52  
160 00 Praha 5 - Smíchov  
číslo a název výkresu: D1. KOORDINAČNÍ VÝKRES  
pořizovatel: ÚÚ Brezová-Oleško  
Číslo 248  
Základní územní plán u Práhy  
výkresy pořizovatel: PŘÍRODA, s.r.o.  
Nad Orlovním táb. 282 06 Davle  
datum: 11/2024  
měřítko: 1 : 5 000

Celé území obce je zájmovým územím Ministerstva obrany z hlediska povolování vyjmenovaných druhů staveb.  
Celé území obce je situováno v ochranném pásmu radiolokačního zařízení Ministerstva obrany.