


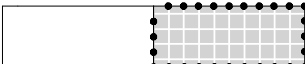
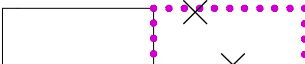
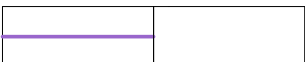


stav návrh změny 2 ÚP

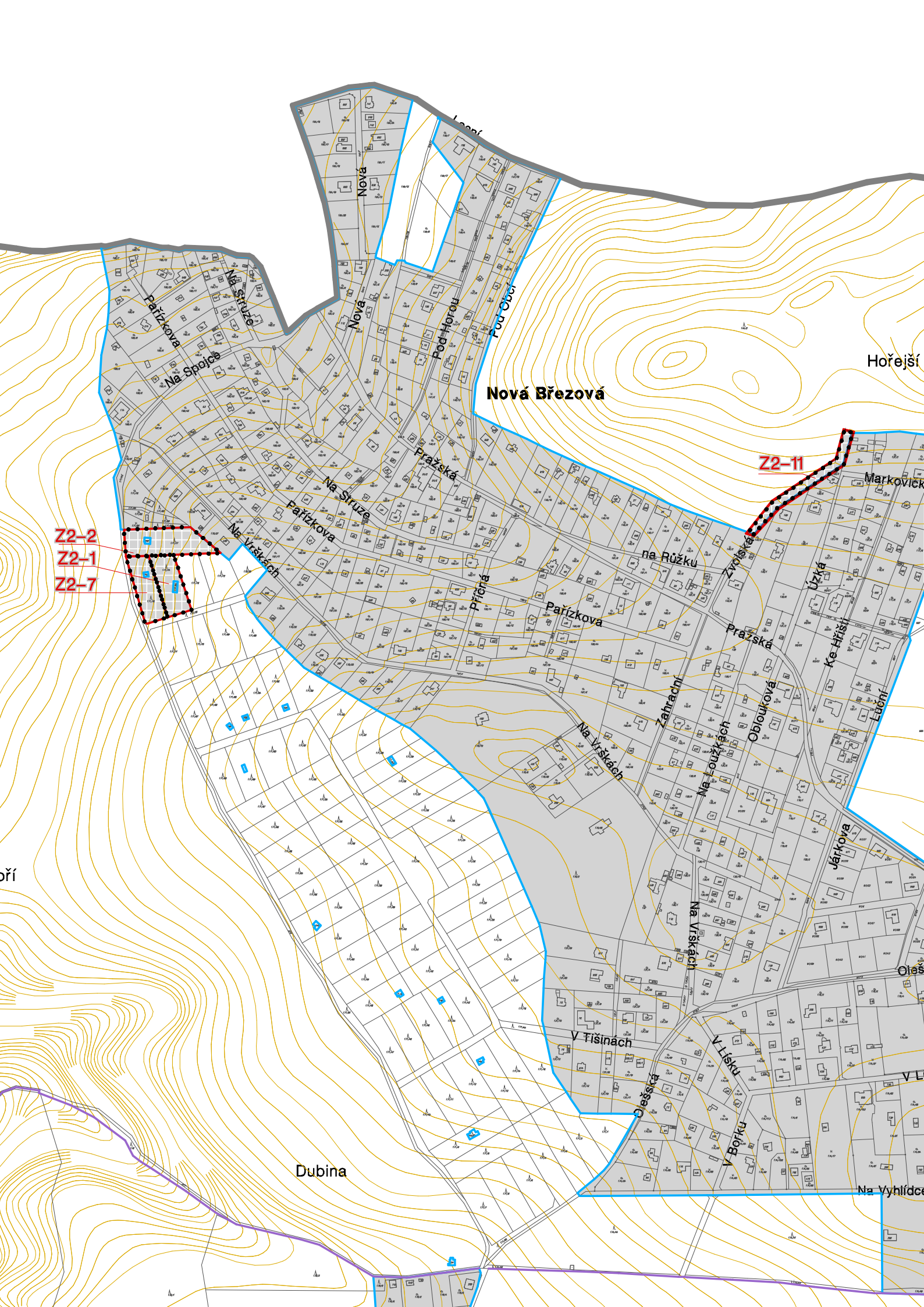
	označení a hranice plochy změny č. 2 ÚP
	hranice obce Březová–Oleško
	zastavěné území k 16. 11. 2022
	zastavitelná plocha
	zrušená zastavitelná plocha
	rozhraní katastrů: Březová u Zvole a Oleško u Zvole

Zpracováno na podkladu katastrální mapy k datu 2. 8. 2022

ZMĚNA Č. 2 ÚZEMNÍHO PLÁNU BŘEZOVÉ - OLEŠKA			č. paré:
projektant: Ing. arch. Dana Pokojová Štefánikova 52 150 00 Praha 5 – Smíchov	pořizovatel: OÚ Březová–Oleško Oleško 1143 252 45 Zvole u Prahy výkonný pořizovatel: PRISVICH, s.r.o. Nad Orionem 140, 252 06 Davle	datum: 10/2024	
číslo a název výkresu: B1. VÝKRES ZÁKLADNÍHO ČLENĚNÍ ÚZEMÍ		měřítko: 1 : 5 000	

ZÁZNAM O ÚČINNOSTI

Název dokumentace:	ZMĚNA Č. 2 ÚZEMNÍHO PLÁNU BŘEZOVÉ-OLEŠKA	Otisk úředního razítka pořizovatele:
Označení správního orgánu, který územní plán nebo jeho změnu vydal:	Zastupitelstvo obce Březová–Oleško usnesením č. 2–7/2024 ze dne 20. listopadu 2024 jako opatření obecné povahy č. 1/2024/OOP	
Datum nabytí účinnosti územního plánu nebo jeho změny:	7. prosince 2024	
Jméno a příjmení, funkce a podpis oprávněné úřední osoby pořizovatele:	Ing. Věra Lehká, starostka obce, Obecní úřad Březová–Oleško	



Nová Březová

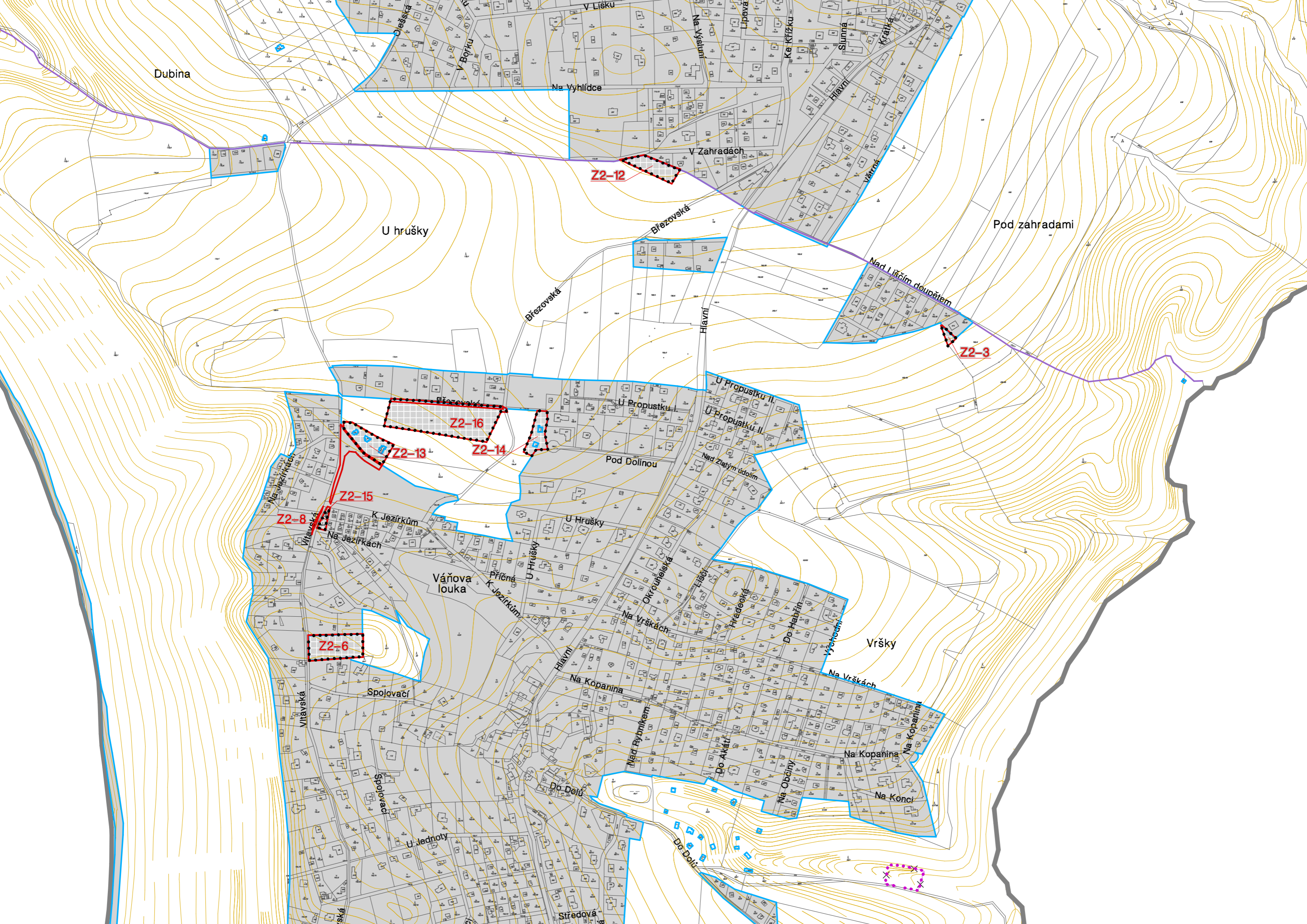
Hořejší

Z2-11

Z2-2
Z2-1
Z2-7

Dubina

Na Vyhlídce



Dubina

U hrušky

Pod zahradami

Z2-12

Z2-3

Z2-16

Z2-13

Z2-14

Z2-15

Z2-8

Z2-6

Vršky

Sředová