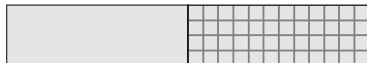
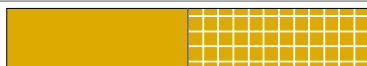


PV/PVn



PLOCHY VEŘEJNÝCH PROSTRANSTVÍ

DSU,
DSUn



PLOCHY DOPRAVNÍ INFRASTRUKTURY – SILNIČNÍ – účelové komunikace

TI/TIn



PLOCHY TECHNICKÉ INFRASTRUKTURY – inženýrské sítě

stav návrh změny 2 ÚP



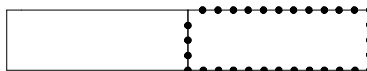
označení a hranice plochy změny č. 2 ÚP



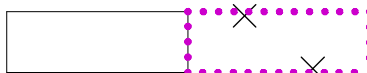
hranice obce Březová–Oleško



zastavěné území k 16. 11. 2022



zastavitelná plocha



zrušená zastavitelná plocha

Zpracováno na podkladu katastrální mapy k datu 2. 8. 2022

ZMĚNA Č. 2 ÚZEMNÍHO PLÁNU BŘEZOVÉ - OLEŠKA

č. paré:

projektant:
Ing. arch. Dana Pokojová
Štefánikova 52
150 00 Praha 5 – Smíchov

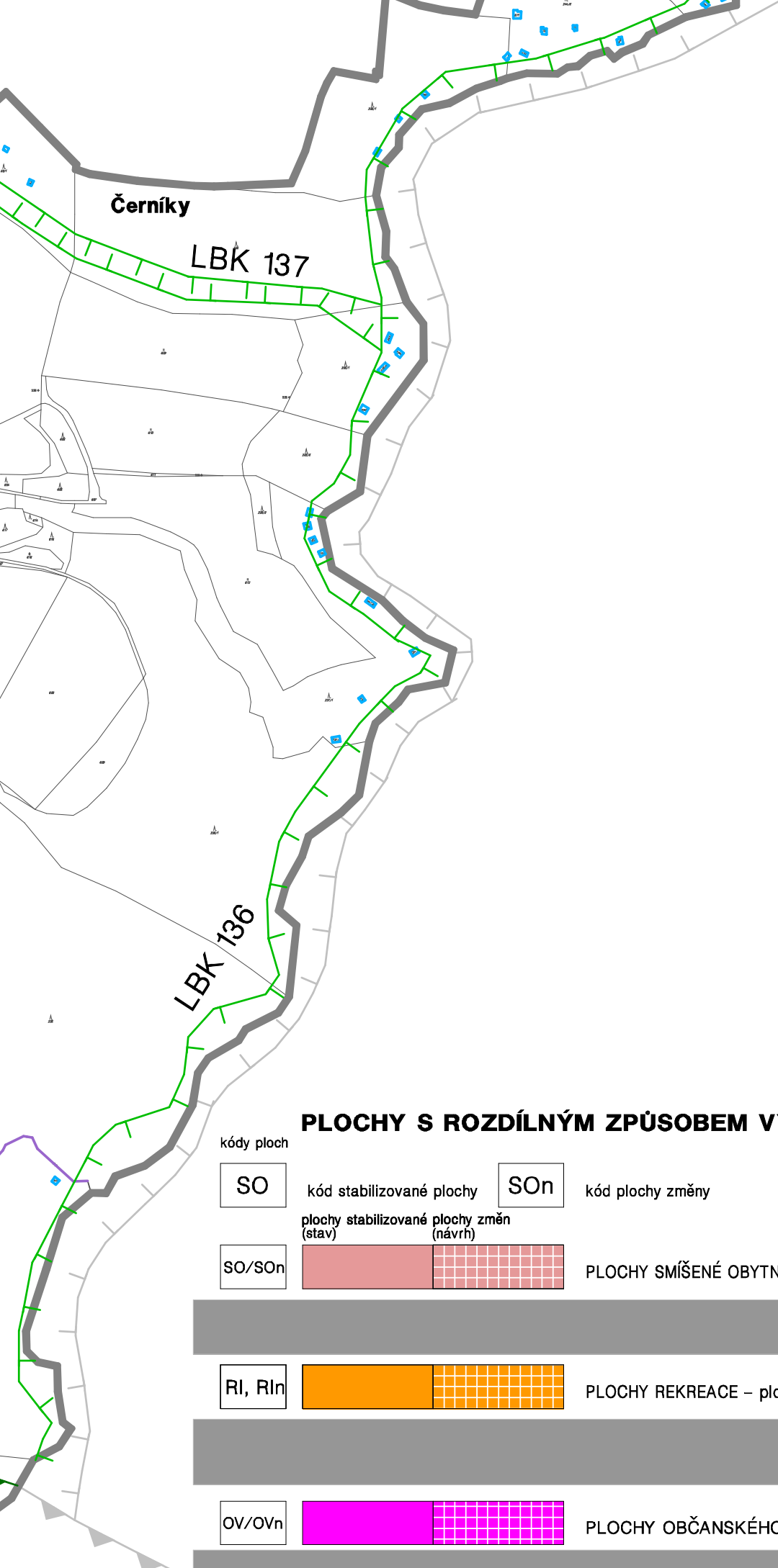
pořizovatel:
OÚ Březová–Oleško
Oleško 1143
252 45 Zvole u Prahy
výkonný pořizovatel:
PRISVICH, s.r.o.
Nad Orionem 140, 252 06 Davle

datum:
10/2024

číslo a název výkresu:

B2. HLAVNÍ VÝKRES

měřítko:
1 : 5 000



PLOCHY S ROZDÍLNÝM ZPŮSOBEM VYUŽITÍ

kódy ploch

SO

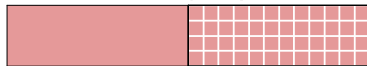
kód stabilizované plochy

SO_n

kód plochy změny

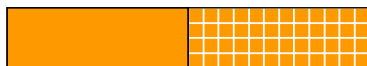
plochy stabilizované (stav) plochy změn (návrh)

SO/SO_n



PLOCHY SMÍŠENÉ OBYTNÉ

RI, RI_n



PLOCHY REKREACE – plochy staveb pro rodinnou rekreaci

OV/OV_n



PLOCHY OBČANSKÉHO VYBAVENÍ – veřejná infrastruktura



ÚSES – regionální biocentrum
(překryvná funkce)

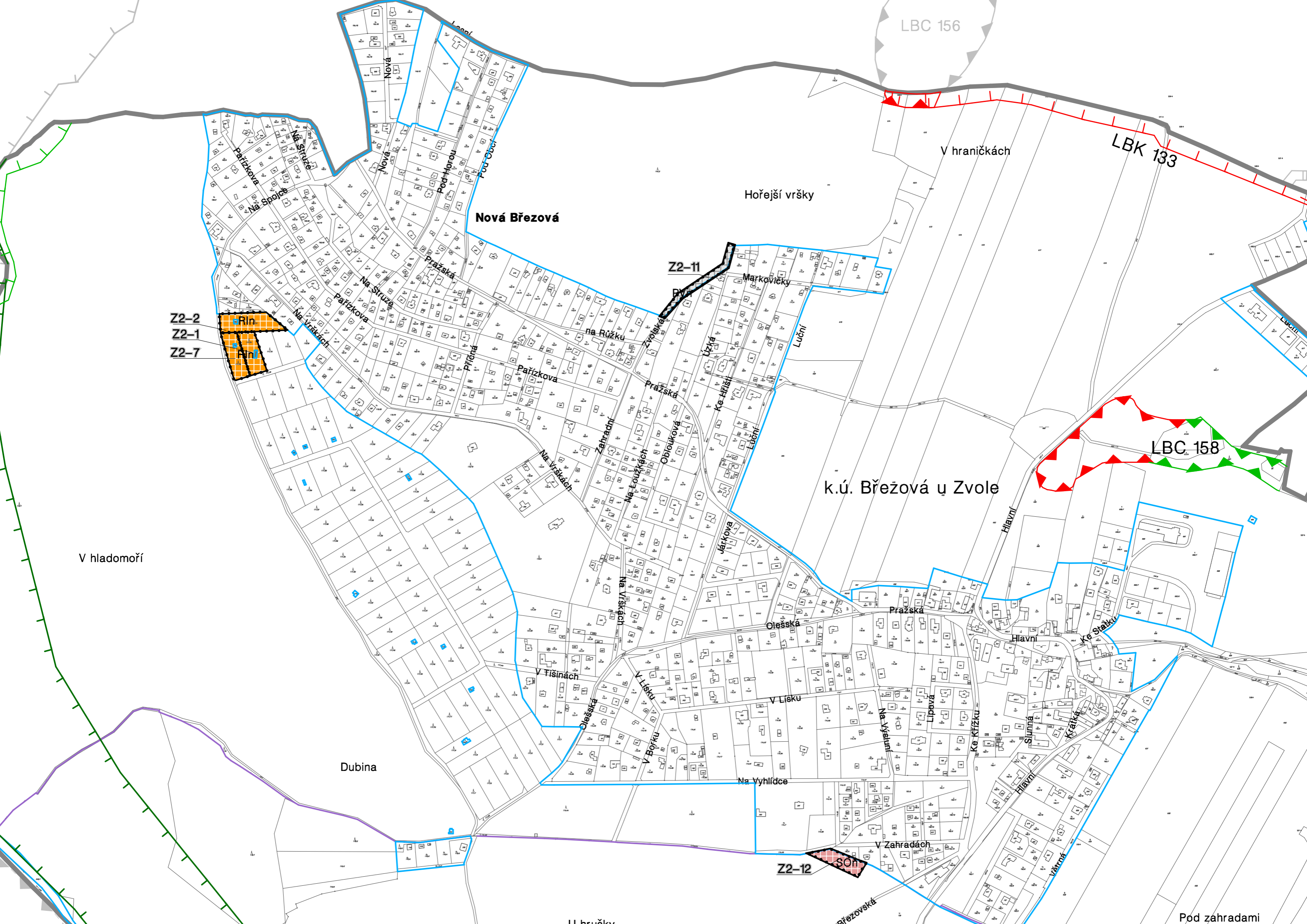


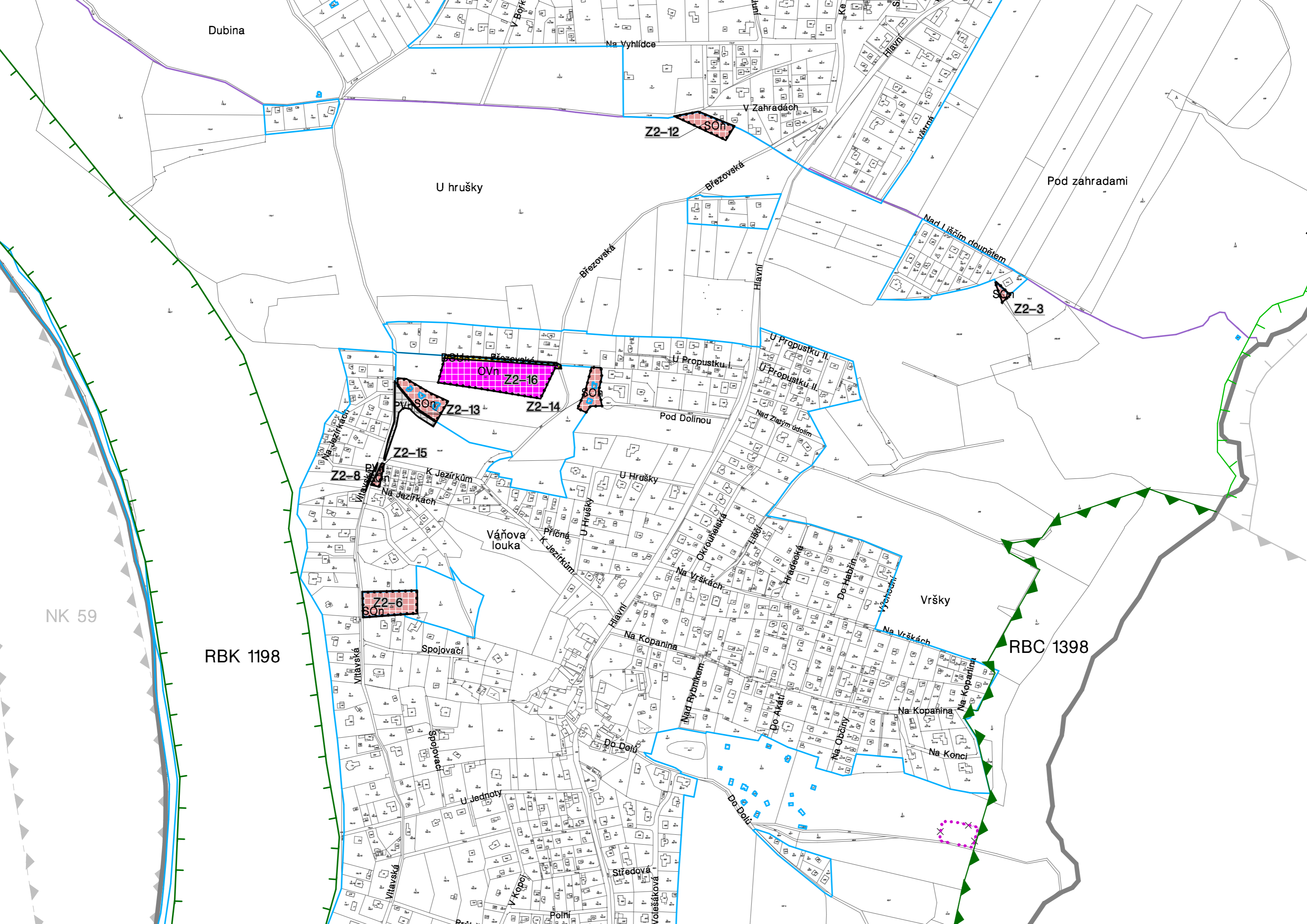
ÚSES – regionální biokoridor
(překryvná funkce)



ZÁZNAM O ÚČINNOSTI

Název dokumentace:	ZMĚNA Č. 2 ÚZEMNÍHO PLÁNU BŘEZOVÉ-OLEŠKA	Otisk úředního razítka pořizovatele:
Označení správního orgánu, který územní plán nebo jeho změnu vydal:	Zastupitelstvo obce Březová–Oleško usnesením č. 2–7/2024 ze dne 20. listopadu 2024 jako opatření obecné povahy č. 1/2024/OOP	
Datum nabytí účinnosti územního plánu nebo jeho změny:	7. prosince 2024	
Jméno a příjmení, funkce a podpis oprávněné úřední osoby pořizovatele:	Ing. Věra Lehká, starostka obce, Obecní úřad Březová–Oleško	





Dubina

Na Vyhliďce

V Zahradách

Z2-12

SON

U hrušky

Březovská

Pod zahradami

Nad Lišcím douštěm

SON

Z2-3

OVn Z2-16

Z2-13

Z2-14

SON

Z2-15

Z2-8

Pod Dolinou

U Propustku II.

U Propustku II.

Nad Zlatým údolím

Váňova louka

Příčná

U Hrušky

U Hrušky

Okrouhelská

Na Vrškách

Hradecká

Do Habřin

Yehochi

Vršky

NK 59

RBK 1198

Z2-6

SON

Spojovač

Na Kopanině

Na Rybníkem

Do Alát

Na Občiny

Na Kopanině

Na Kopanině

RBC 1398

Na Konci

U Jednoty

Do Dolu

Do Dolu

Středová

Voššáková

V Kope

Polní

Vitavská

Vitavská

Peroteod

NK 59

RBK 1198

RBC 1398

k.ú. Oleško u Zvole

U Olešky

RBK 1198

LBC 166

Maškův mlyn

Z2-6
SON

Z2-19
Tln

Z2-10
SON

Z2-20
Rln

Z2-18
Rln

Z2-4
Rln

