

BUŠ

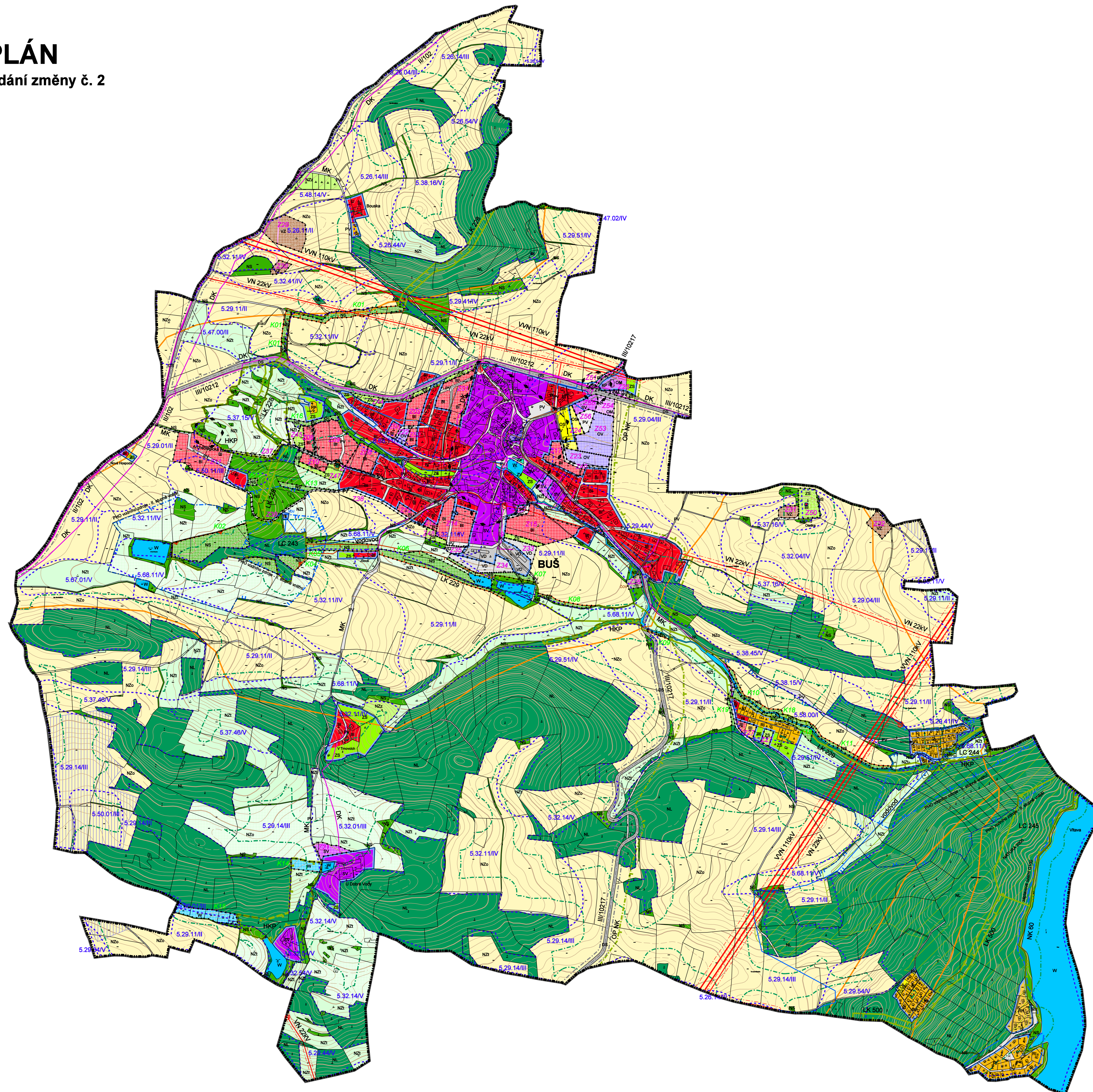
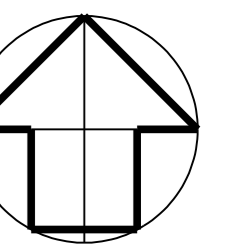
ÚZEMNÍ PLÁN

Úplné znění po vydání změny č. 2



KOORDINAČNÍ VÝKRES

1 : 5 000



LIMITY VYUŽITÍ ÚZEMÍ

KULTURNÍ LIMITY

Ochrana památek

- Kulturní památky - KP
registrované
- Archeologické nálezy - AN
místa předpokládaných nálezů

PŘÍRODNÍ LIMITY

Ochrana přírody a krajiny, ochrana lesa

- Evropsky významná lokalita - EVL
NATURA 2000
- Památné stromy - PS
- Hranice blochory
- Vzdálenost 50 m od okraje lesa
(pozemky určených k plnění funkce lesa-PUPFL)

Ochrana vod

- Ochranná pásma vodních zdrojů - VZ
hranice OP II. stupně
- Záplavové území vodního toku
hranice Q100 záplavového území

Zemědělský půdní fond

- Kód BPEJ / Třída ochrany ZPF
5.29.14/III
- Hranice BPEJ
- Investice do ZPF
provedené meliorace

TECHNICKÉ LIMITY

Dopravní infrastruktura

- Ochranná pásma silnic
ochranné pásmo silnic II. a III. třídy

Technická infrastruktura

- VVN 110kV nadzemní elektrická vedení
stávající stav
- VN 22kV nadzemní elektrická vedení
stávající stav
- Vodovod
stávající stav
- Kanalizace
stávající stav
- Sdílovací dálkové kabely - DK
stávající stav
- Ratiškovská trasa
RR směr

OBRAHA STÁTU ZVLÁŠTNÍ ZÁJMY MO

Celé správní území obce
je zájmovým územím,
Ministerstva obrany ČR
z hlediska povolování
vyjmenovaných druhů staveb

Celé správní území obce
se nachází ve vymezeném území
Ministerstva obrany ČR:
Koridor RR amárů,
zájmové území pro nadzemní stavby

Mapové podklady

- POLOHOPIS
katastrální mapa
- VÝŠKOPIS
vrstevnice

HRANICE ÚZEMÍ

- HRANICE ÚZEMÍ OBCE BUŠ
k.ú. Buš
- HRANICE ZASTAVĚNÉHO ÚZEMÍ
- ZASTAVITELNÉ PLOCHY
- PLOCHY ZMĚN V KRAJINĚ

PLOCHY S ROZDÍLNÝM ZPŮSOBEM VYUŽITÍ

PLOCHY URBANIZOVANÉ

- PLOCHY BYDLENÍ
bydlení v rodinných domech
- PLOCHY SMÍŠENÉ OBYTNÉ
smíšené venkovské obytné
- PLOCHY OBČANSKÉHO VYBAVENÍ
veřejná infrastruktura
- PLOCHY OBČANSKÉHO VYBAVENÍ
tělovýchovná a sportovní zařízení
- PLOCHY OBČANSKÉHO VYBAVENÍ
komerční zařízení malá
- PLOCHY REKREACE
plochy staveb pro rodinnou rekreaci
- PLOCHY REKREACE
rekreace hromadná
- PLOCHY TECHNICKÉ INFRASTRUKTURY
technická zařízení
- PLOCHY VÝROBY A SKLADOVÁNÍ
drobná a řemeslná výroba
- PLOCHY VÝROBY A SKLADOVÁNÍ
drobná a řemeslná výroba
- PLOCHY DOPRAVNÍ INFRASTRUKTURY
silniční
- PLOCHY VEŘEJNÝCH PROSTRANSTVÍ
komunikace, veřejné prostory
- PLOCHY VEŘEJNÝCH PROSTRANSTVÍ
zeleň na veřejných prostranstvích
- PLOCHY ZELENÉ
zeleň soukromá a vyhrazená - sady a zahrady

PLOCHY NEURBANIZOVANÉ

- PLOCHY LESNÍ
pozemky určené k plnění funkce lesa
- PLOCHY ZEMĚDĚLSKÉ
trvalý travní porost
- PLOCHY ZEMĚDĚLSKÉ
omá půda
- PLOCHY ZEMĚDĚLSKÉ
sady a zahrady
- PLOCHY SMÍŠENÉ NEZASTAVĚNÉHO ÚZEMÍ
přírodní, vodní, zemědělské, lesní
- PLOCHY VODNÍ A VODOHOSPODÁŘSKÉ
vodní toky a vodní nádrže

ÚZEMNÍ SYSTÉM EKOLOGICKÉ STABILITY

- HRANICE OCHRANNÉHO PÁSMA
Biokoridoru nadregionálního - GP NK
ochranné pásmo NK
- BIOKORIDOR NADREGIONÁLNÍ - NK
hranice biokoridoru
stáv - funkční
- BIOCENTRUM LOKÁLNÍ - LC
hranice biocentra
stáv - funkční
- BIOCENTRUM LOKÁLNÍ - LC
hranice biocentra
návrh
- BIOKORIDOR LOKÁLNÍ - LK
hranice biokoridoru
stáv - funkční
- BIOKORIDOR LOKÁLNÍ - LK
hranice biokoridoru
návrh

OCHRANA PŘÍRODY A KRAJINY

- Hodnotná krajinná prvky - HKP
hranice prvku - návrh

Objednavatel	: Obec BUŠ
Pořizovatel	: Městský úřad Černošice odbor územního plánování
Zpracovatel	: Ing. arch. MILIČ MARYŠKA
Datum	: 2024
BUŠ - k.ú. Buš	
ODŮVODNĚNÍ ÚZEMNÍHO PLÁNU	
Úplné znění po vydání změny č. 2	
KOORDINAČNÍ VÝKRES	mřítko : 1 : 5 000

D