

BUŠ

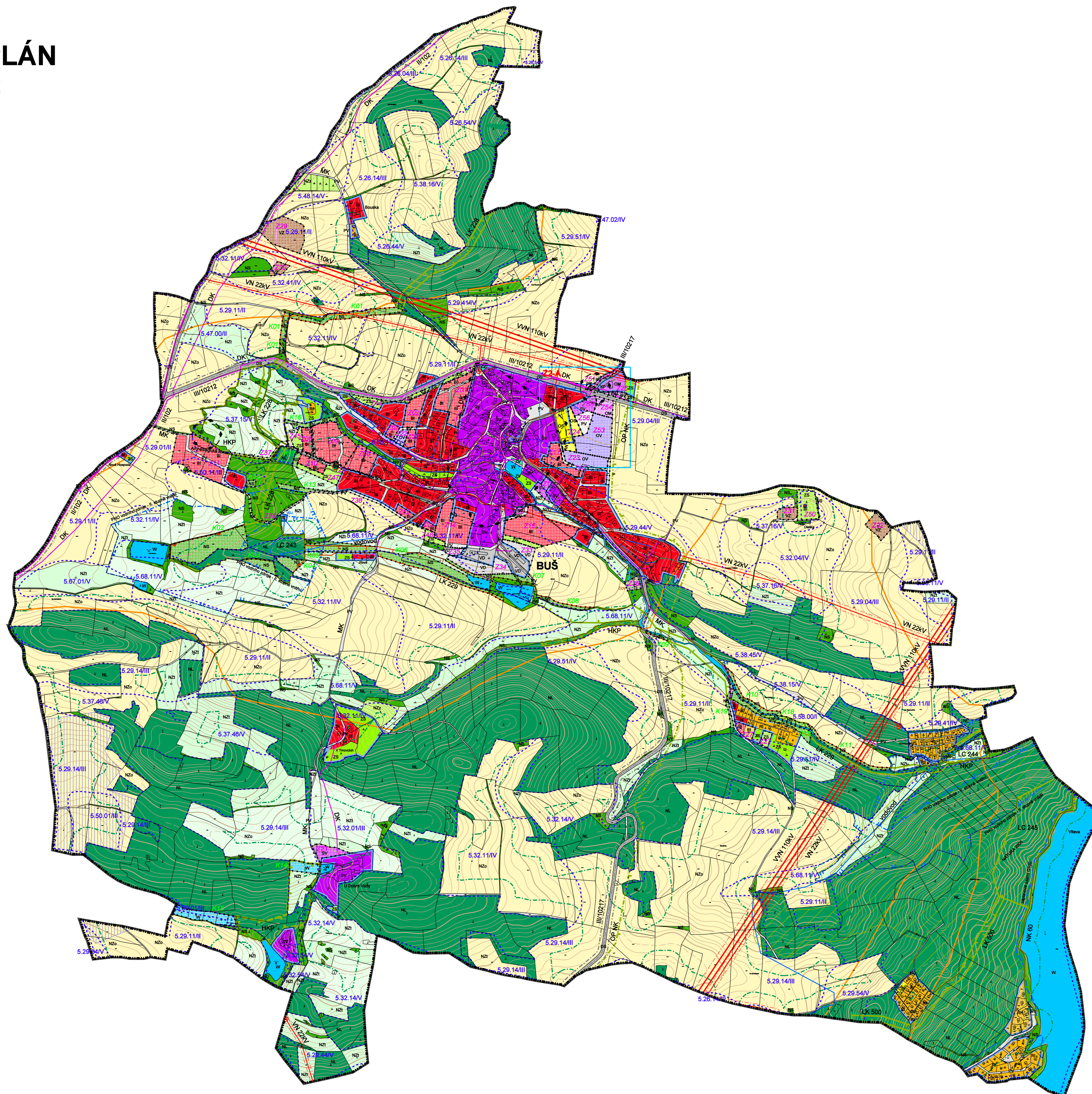
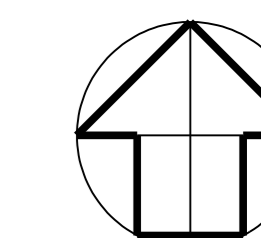
ÚZEMNÍ PLÁN

Změna č. 2



KOORDINAČNÍ VÝKRES

1 : 5 000



LIMITY VYUŽITÍ ÚZEMÍ

KULTURNÍ LIMITY

Ochrana památek

- Kulturní památky - KP
registrované
- Archeologické nálezy - AN
místa předpokládaných nálezů

PŘÍRODNÍ LIMITY

Ochrana přírody a krajiny, ochrana lesa

- Evropsky významná lokalita - EVL
NATURA 2000
- Památné stromy - PS
- Hranice blochory
- Vzdálenost 50 m od okraje lesa
(pozemků určených k plnění funkce lesa-PUPFL)

Ochrana vod

- Ochranná pásma vodních zdrojů - VZ
hranice OP II. stupně
- Záplavové území vodního toku
hranice Q100 záplavového území

Zemědělský půdní fond

- 5.29.14/III Kód BPEJ / Třída ochrany ZPF
- Hranice BPEJ
- Investice do ZPF
provedená meliorace

TECHNICKÉ LIMITY

Dopravní infrastruktura

- Ochranná pásma silnic
ochranné pásmo silnic II. a III. třídy

Technická infrastruktura

- VVN 110kV nadzemní elektrická vedení
stávající stav
- VN 22kV nadzemní elektrická vedení
stávající stav
- Vodovod
stávající stav
- Kanalizace
stávající stav
- Sdělovací dálkové kabely - DK
stávající stav
- Rašelinářská trasa
RR směr

OBRAHA STÁTU ZVLÁŠTNÍ ZÁJMY MO

Celé správní území obce
je zájmovým územím,
Ministerstva obrany ČR
z hlediska povolování
vyjmenovaných druhů staveb

Celé správní území obce
se nachází ve vymezeném území
Ministerstva obrany ČR:
Koridor RR armády,
zájmové území pro nadzemní stavby

Mapové podklady

- POLOHOPIS
katastrální mapa
- VÝŠKOPIS
vrstevnice

HRANICE ÚZEMÍ

- HRANICE ÚZEMÍ OBCE BUŠ
k.ú. Buš
- HRANICE ZASTAVĚNÉHO ÚZEMÍ
- ZASTAVITELNÉ PLOCHY
- PLOCHY ZMĚN V KRAJINĚ
- OZNAČENÍ LOKALIT
s plochami změn
způsobu využití

PLOCHY S ROZDÍLNÝM ZPŮSOBEM VYUŽITÍ

PLOCHY URBANIZOVANÉ

- BI PLOCHY BYDLENÍ
bydlení v rodinných domech
- SV PLOCHY SMÍŠENÉ OBYTNÉ
smíšené venkovské obytné
- OV PLOCHY OBČANSKÉHO VYBAVENÍ
veřejná infrastruktura
- OS PLOCHY OBČANSKÉHO VYBAVENÍ
těžkovážná a sportovní zařízení
- OM PLOCHY OBČANSKÉHO VYBAVENÍ
komerční zařízení města
- RI PLOCHY REKREACE
plochy staveb pro rodinnou rekreaci
- RH PLOCHY REKREACE
rekreace hromadná
- TI PLOCHY TECHNICKÉ INFRASTRUKTURY
technická zařízení
- VZ PLOCHY VÝROBY A SKLADOVÁNÍ
zemědělská výroba
- VD PLOCHY VÝROBY A SKLADOVÁNÍ
drobná a řemeslná výroba
- DS PLOCHY DOPRAVNÍ INFRASTRUKTURY
silniční
- PV PLOCHY VEŘEJNÝCH PROSTRANSTVÍ
zeleň na veřejných prostranstvích
- ZV PLOCHY VEŘEJNÝCH PROSTRANSTVÍ
zeleň na veřejných prostranstvích
- ZS PLOCHY ZELENÉ
zeleň soukromá a vyhrazená - sady a zahrady

PLOCHY NEURBANIZOVANÉ

- NL PLOCHY LESNÍ
pozemky určené k plnění funkce lesa
- NZT PLOCHY ZEMĚDELSKÉ
trvalý trávní porost
- NZO PLOCHY ZEMĚDELSKÉ
omá půda
- NZZ PLOCHY ZEMĚDELSKÉ
sady a zahrady
- NS PLOCHY SMÍŠENÉ NEZASTAVĚNÉHO ÚZEMÍ
přírodní, vodní, zemědělské, lesní
- W PLOCHY VODNÍ A VODOHOSPODÁŘSKÉ
vodní toky a vodní nádrže

ÚZEMNÍ SYSTÉM EKOLOGICKÉ STABILITY

- HRANICE OCHRANĚNÉHO PÁSMÁ
Biokoridoru nadregionálního - OP-NK
ochranné pásmo NK
- BIOKORIDOR NADREGIONÁLNÍ - NK
hranice biokoridoru
stáv - funkční
- BIOCENTRUM LOKÁLNÍ - LC
hranice biocentra
stáv - funkční
- BIOCENTRUM LOKÁLNÍ - LC
hranice biocentra
návrh
- BIOKORIDOR LOKÁLNÍ - LK
hranice biokoridoru
stáv - funkční
- BIOKORIDOR LOKÁLNÍ - LK
hranice biokoridoru
návrh

OCHRANA PŘÍRODY A KRAJINY

- Hodnotné krajinné prvky - HKP
hranice prvku - návrh

Objednavatel : Obec BUŠ
Pořizovatel : Městský úřad Černošice
odbor územního plánování
Zpracovatel : Ing. arch. MILIČ MARYŠKA
Datum : 2024

BUŠ - k.ú. Buš
ODŮVODNĚNÍ ZMĚNY ÚZEMNÍHO PLÁNU

KOORDINAČNÍ VÝKRES

měřítko : 1 : 5 000

D