

OPERAČNÍ PROGRAM
TECHNICKÁ
ROZVOJ



EVROPSKÁ UNIE
EVROPSKÝ FOND PRO REGIONÁLNÍ ROZVOJ
INVESTICE DO VAŠÍ BUDUCNOSTI

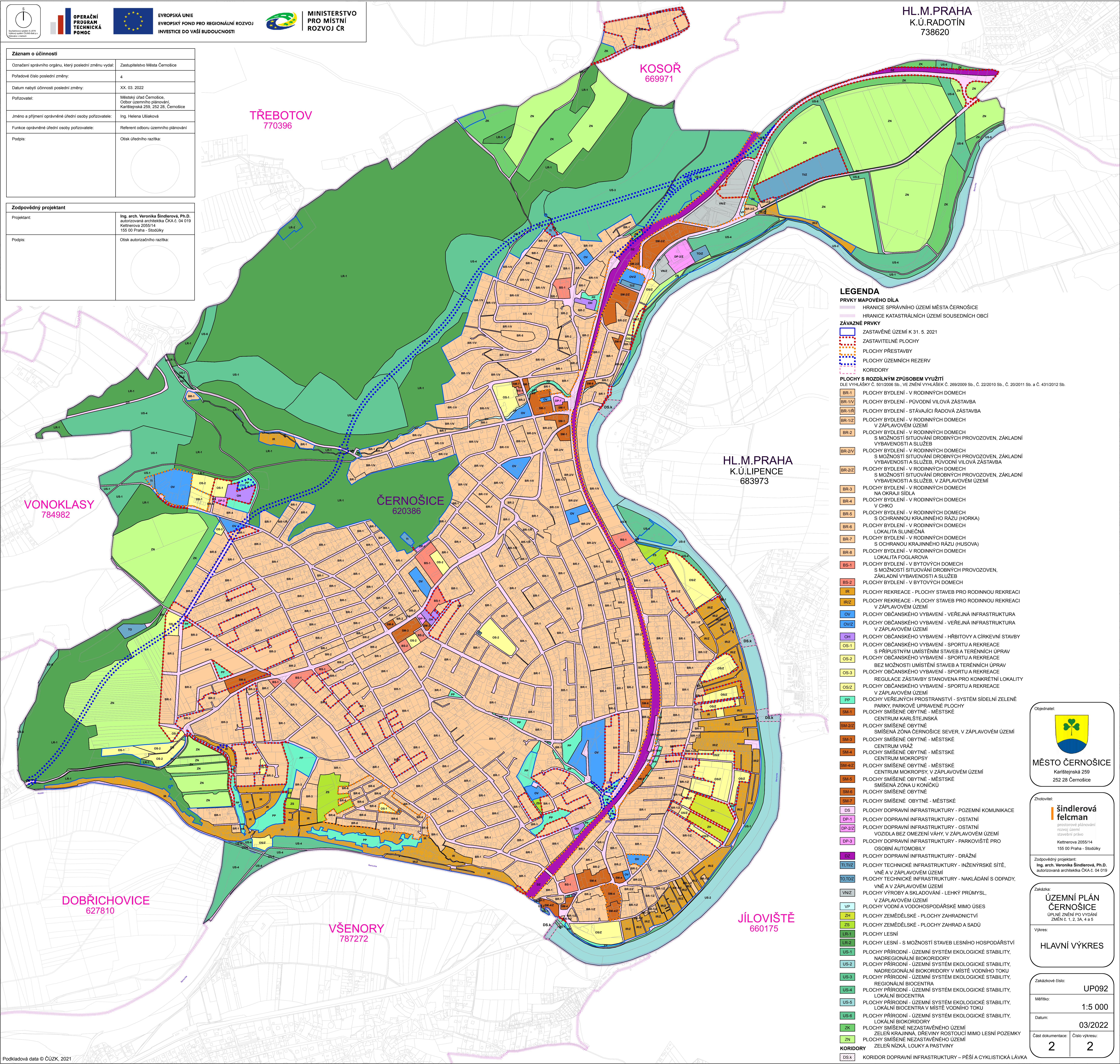


MINISTERSTVO
PRO MÍSTNÍ
ROZVOJ ČR

HL.M.PRAHA
K.Ú.RADOTÍN
738620

Záznam o účinnosti	
Označení správního orgánu, který poslední změnu vydal:	Zastupitelstvo Města Černošice
Pořadové číslo poslední změny:	4
Datum nabytí účinnosti poslední změny:	XX. 03. 2022
Požovatel:	Městský úřad Černošice, Odbor územního plánování, Karlštejská 259, 252 28, Černošice
Jméno a příjmení oprávněné úřední osoby pořizovatele:	Ing. Helena Ušáková
Funkce oprávněné úřední osoby pořizovatele:	Referent odboru územního plánování
Podpis:	Otisk úředního razítka:

Zodpovědný projektant	
Projektant:	Ing. arch. Veronika Šindlerová, Ph.D., autORIZOVANÁ ARCHITECTKA ČKA Č. 04 019 Keltnerova 2055/14 155 00 Praha - Stodulky
Podpis:	Otisk autorizačního razítka:



LEGENDA

- PRVKY MAPOVÉHO DÍLA**
- HRANICE SPRÁVNÍHO ÚZEMÍ MĚSTA ČERNOŠICE
 - HRANICE KATASTRÁLNÍCH ÚZEMÍ SOUSEDNÍCH OBČÍ
- ZÁVAZNÉ PRVKY**
- ZASTAVĚNÉ ÚZEMÍ K 31. 5. 2021
 - ZASTAVITELNÉ PLOCHY
 - PLOCHY PŘESTAVBY
 - PLOCHY ÚZEMNÍCH REZERV
 - KORIDORY
- PLOCHY S ROZDILNÝM ZPŮSOBEM VYUŽITÍ**
DLE VYHLÁŠKY Č. 501/2006 Sb., VE ZNĚNÍ VYHLÁŠEK Č. 269/2009 Sb., Č. 22/2010 Sb., Č. 20/2011 Sb. a Č. 431/2012 Sb.
- BR-1 PLOCHY BYDLENÍ - V RODINNÝCH DOMECH
 - BR-1V PLOCHY BYDLENÍ - PŮVODNÍ VILOVÁ ZÁSTAVBA
 - BR-1R PLOCHY BYDLENÍ - STÁVAJÍCÍ ŘADOVÁ ZÁSTAVBA
 - BR-1Z PLOCHY BYDLENÍ - V RODINNÝCH DOMECH V ZÁPLAVOVÉM ÚZEMÍ
 - BR-2 PLOCHY BYDLENÍ - V RODINNÝCH DOMECH S MOŽNOSTÍ SITUOVÁNÍ DROBNÝCH PROVOZOVEN, ZÁKLADNÍ VYBAVENOSTI A SLUŽEB
 - BR-2V PLOCHY BYDLENÍ - V RODINNÝCH DOMECH S MOŽNOSTÍ SITUOVÁNÍ DROBNÝCH PROVOZOVEN, ZÁKLADNÍ VYBAVENOSTI A SLUŽEB, PŮVODNÍ VILOVÁ ZÁSTAVBA
 - BR-2Z PLOCHY BYDLENÍ - V RODINNÝCH DOMECH S MOŽNOSTÍ SITUOVÁNÍ DROBNÝCH PROVOZOVEN, ZÁKLADNÍ VYBAVENOSTI A SLUŽEB, V ZÁPLAVOVÉM ÚZEMÍ
 - BR-3 PLOCHY BYDLENÍ - V RODINNÝCH DOMECH NA OKRAJI SÍDLA
 - BR-4 PLOCHY BYDLENÍ - V RODINNÝCH DOMECH V CHKO
 - BR-5 PLOCHY BYDLENÍ - V RODINNÝCH DOMECH S OCHRANNOU KRAJINNEHO RÁZU (HORKA)
 - BR-6 PLOCHY BYDLENÍ - V RODINNÝCH DOMECH LOKALITA SLUNEČNÁ
 - BR-7 PLOCHY BYDLENÍ - V RODINNÝCH DOMECH S OCHRANOU KRAJINNEHO RÁZU (HUSOVA)
 - BR-8 PLOCHY BYDLENÍ - V RODINNÝCH DOMECH LOKALITA FOGLAROVA
 - BS-1 PLOCHY BYDLENÍ - V BYTOVÝCH DOMECH S MOŽNOSTÍ SITUOVÁNÍ DROBNÝCH PROVOZOVEN, ZÁKLADNÍ VYBAVENOSTI A SLUŽEB
 - BS-2 PLOCHY BYDLENÍ - V BYTOVÝCH DOMECH
 - IR PLOCHY REKREACE - PLOCHY STAVEB PRO RODINNOU REKREACI
 - IRZ PLOCHY REKREACE - PLOCHY STAVEB PRO RODINNOU REKREACI V ZÁPLAVOVÉM ÚZEMÍ
 - OV PLOCHY OBČANSKÉHO VYBAVENÍ - VEŘEJNÁ INFRASTRUKTURA
 - OVZ PLOCHY OBČANSKÉHO VYBAVENÍ - VEŘEJNÁ INFRASTRUKTURA V ZÁPLAVOVÉM ÚZEMÍ
 - OH PLOCHY OBČANSKÉHO VYBAVENÍ - HRBITOVY A CÍRKEVNÍ STAVBY
 - OS-1 PLOCHY OBČANSKÉHO VYBAVENÍ - SPORTU A REKREACE S PŘÍPUSTNÝM UMÍSTĚNÍM STAVEB A TERÉNNÍCH ÚPRAV
 - OS-2 PLOCHY OBČANSKÉHO VYBAVENÍ - SPORTU A REKREACE BEZ MOŽNOSTI UMÍSTĚNÍ STAVEB A TERÉNNÍCH ÚPRAV
 - OS-3 PLOCHY OBČANSKÉHO VYBAVENÍ - SPORTU A REKREACE REGULACE ZÁSTAVBY STANOVENA PRO KONKRÉTNÍ LOKALITU
 - OSZ PLOCHY OBČANSKÉHO VYBAVENÍ - SPORTU A REKREACE V ZÁPLAVOVÉM ÚZEMÍ
 - PP PLOCHY VEŘEJNÝCH PROSTRANSTVÍ - SYSTÉM SÍDELNÍ ZELENE PARY, PARKOVÉ UPRAVENÉ PLOCHY
 - SM-1 PLOCHY SMÍŠENÉ OBYTNÉ - MĚSTSKÉ CENTRUM KARLŠTEJSKÁ
 - SM-2/2 PLOCHY SMÍŠENÉ OBYTNÉ - SMÍŠENÁ ZÓNA ČERNOŠICE SEVER, V ZÁPLAVOVÉM ÚZEMÍ
 - SM-3 PLOCHY SMÍŠENÉ OBYTNÉ - MĚSTSKÉ CENTRUM VRÁŽ
 - SM-4 PLOCHY SMÍŠENÉ OBYTNÉ - MĚSTSKÉ CENTRUM MOKROPSY
 - SM-4/2 PLOCHY SMÍŠENÉ OBYTNÉ - MĚSTSKÉ CENTRUM MOKROPSY, V ZÁPLAVOVÉM ÚZEMÍ
 - SM-5 PLOCHY SMÍŠENÉ OBYTNÉ - MĚSTSKÉ SMÍŠENÁ ZÓNA U KONČÍČU
 - SM-6 PLOCHY SMÍŠENÉ OBYTNÉ
 - SM-7 PLOCHY SMÍŠENÉ OBYTNÉ - MĚSTSKÉ
 - DS PLOCHY DOPRAVNÍ INFRASTRUKTURY - POZEMNÍ KOMUNIKACE
 - DP-1 PLOCHY DOPRAVNÍ INFRASTRUKTURY - OSTATNÍ
 - DP-2/2 PLOCHY DOPRAVNÍ INFRASTRUKTURY - OSTATNÍ VOZIDLA BEZ OMEZENÍ VÁHY, V ZÁPLAVOVÉM ÚZEMÍ
 - DP-3 PLOCHY DOPRAVNÍ INFRASTRUKTURY - PARKOVIŠTĚ PRO OSOBNÍ AUTOMOBILY
 - DZ PLOCHY DOPRAVNÍ INFRASTRUKTURY - DRÁŽNÍ
 - TI, TIZ PLOCHY TECHNICKÉ INFRASTRUKTURY - INŽENÝRSKÉ SÍTĚ, VNĚ A V ZÁPLAVOVÉM ÚZEMÍ
 - TO, TOZ PLOCHY TECHNICKÉ INFRASTRUKTURY - NAKLÁDÁNÍ S ODPADY, VNĚ A V ZÁPLAVOVÉM ÚZEMÍ
 - VNZ PLOCHY VÝROBY A SKLADOVÁNÍ - LEHKÝ PRŮMYSL, V ZÁPLAVOVÉM ÚZEMÍ
 - VP PLOCHY VODNÍ A VODOHOSPODÁŘSKÉ MIMO ÚSES
 - ZH PLOCHY ZEMĚDĚLSKÉ - PLOCHY ZAHRADNICTVÍ
 - ZS PLOCHY ZEMĚDĚLSKÉ - PLOCHY ZAHRAD A SADU
 - LR-1 PLOCHY LESNÍ
 - LR-2 PLOCHY LESNÍ - S MOŽNOSTÍ STAVEB LESNÍHO HOSPODÁŘSTVÍ
 - US-1 PLOCHY PŘÍRODNÍ - ÚZEMNÍ SYSTÉM EKOLOGICKÉ STABILITY, NADREGIONÁLNÍ BIKORIDORY
 - US-2 PLOCHY PŘÍRODNÍ - ÚZEMNÍ SYSTÉM EKOLOGICKÉ STABILITY, NADREGIONÁLNÍ BIKORIDORY V MÍSTĚ VODNÍHO TOKU
 - US-3 PLOCHY PŘÍRODNÍ - ÚZEMNÍ SYSTÉM EKOLOGICKÉ STABILITY, REGIONÁLNÍ BIOCENTRA
 - US-4 PLOCHY PŘÍRODNÍ - ÚZEMNÍ SYSTÉM EKOLOGICKÉ STABILITY, LOKÁLNÍ BIOCENTRA
 - US-5 PLOCHY PŘÍRODNÍ - ÚZEMNÍ SYSTÉM EKOLOGICKÉ STABILITY, LOKÁLNÍ BIOCENTRA V MÍSTĚ VODNÍHO TOKU
 - US-6 PLOCHY PŘÍRODNÍ - ÚZEMNÍ SYSTÉM EKOLOGICKÉ STABILITY, LOKÁLNÍ BIKORIDORY
 - ZK PLOCHY SMÍŠENÉ NEZASTAVĚNÉHO ÚZEMÍ ZELEŇ KRAJINNA, DŘEVNÝ ROSTOUCÍ MIMO LESNÍ POZEMKY
 - ZN PLOCHY SMÍŠENÉ NEZASTAVĚNÉHO ÚZEMÍ ZELEŇ NÍZKA, LOUKY A PASTVINY
- KORIDORY**
- DS.k KORIDOR DOPRAVNÍ INFRASTRUKTURY - PĚŠÍ A CYKLISTICKÁ LÁVKA

Odesílatel:

MĚSTO ČERNOŠICE
Karlštejská 259
252 28 Černošice

Zhotovitel:

šindlerová felcman
prostorové plánování
rozvoj území
stavební právo
Keltnerova 2055/14
155 00 Praha - Stodulky

Zodpovědný projektant:

Ing. arch. Veronika Šindlerová, Ph.D.,
autORIZOVANÁ ARCHITECTKA ČKA Č. 04 019

ÚZEMNÍ PLÁN ČERNOŠICE
ÚPLNÉ ZNĚNÍ PO VYDÁNÍ
ZMĚN Č. 1, 2, 3A, 4 a 5

Výkres:

HLAVNÍ VÝKRES

Zakázkové číslo: UP092

Měřítko: 1:5 000

Datum: 03/2022

Část dokumentace: 2

Číslo výkresu: 2