

OPERAČNÍ PROGRAM
TECHNICKÁ
ROZVOJ



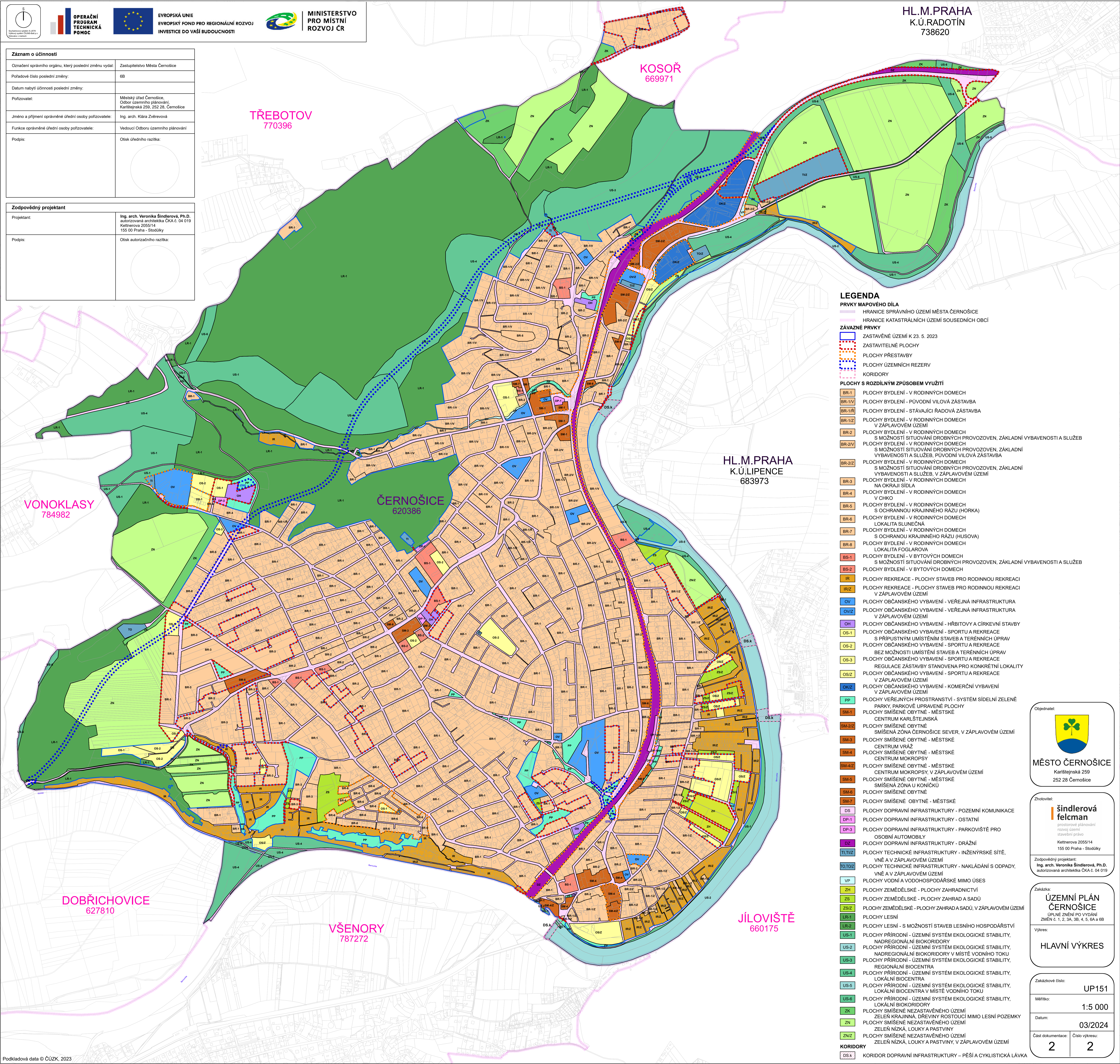
EVROPSKÁ UNIE
EVROPSKÝ FOND PRO REGIONÁLNÍ ROZVOJ
INVESTICE DO VAŠÍ BUDOVNOSTI



MINISTERSTVO
PRO MÍSTNÍ
ROZVOJ ČR

Záznam o účinnosti	
Označení správního orgánu, který poslední změnu vydal:	Zastupitelstvo Města Černošice
Poradové číslo poslední změny:	6B
Datum nabytí účinnosti poslední změny:	
Požovatel:	Městský úřad Černošice, Odbor územního plánování, Karlejská 259, 252 28, Černošice
Jméno a příjmení oprávněné úřední osoby požovatele:	Ing. arch. Klára Zvěřevá
Funkce oprávněné úřední osoby požovatele:	Vedoucí Odboru územního plánování
Podpis:	Otisk úředního razítka:

Zodpovědný projektant	
Projektant:	Ing. arch. Veronika Šindlerová, Ph.D., autORIZOVANÁ ARCHITEKTA ČKA Č. 04 019 Keltnerova 2055/14 155 00 Praha - Stodulky
Podpis:	Otisk autorizačního razítka:



HL.M.PRAHA
K.Ú.RADOTÍN
738620

KOSOŘ
669971

TŘEBOTOV
770396

HL.M.PRAHA
K.Ú.LIPENCE
683973

VONOKLASY
784982

ČERNOŠICE
620386

DOBŘICHOVICE
627810

VŠENORY
787272

JÍLOVIŠTĚ
660175

LEGENDA

- PRVKY MAPOVÉHO DÍLA**
- HRANICE SPRÁVNÍHO ÚZEMÍ MĚSTA ČERNOŠICE
 - HRANICE KATASTRÁLNÍCH ÚZEMÍ SOUSEDNÍCH OBČÍ
- ZÁVAZNÉ PRVKY**
- ZASTAVĚNÉ ÚZEMÍ K 23. 5. 2023
 - ZASTAVITELNÉ PLOCHY
 - PLOCHY PŘESTAVBY
 - PLOCHY ÚZEMNÍCH REZERV
 - KORIDORY
- PLOCHY S ROZDILNÝM ZPŮSOBEM VYUŽITÍ**
- BR-1 PLOCHY BYDLENÍ - V RODINNÝCH DOMECH
 - BR-1V PLOCHY BYDLENÍ - PŮVODNÍ VILOVÁ ZÁSTAVBA
 - BR-1R PLOCHY BYDLENÍ - STÁVAJÍCÍ ŘADOVÁ ZÁSTAVBA
 - BR-1Z PLOCHY BYDLENÍ - V RODINNÝCH DOMECH V ZÁPLAVOVÉM ÚZEMÍ
 - BR-2 PLOCHY BYDLENÍ - V RODINNÝCH DOMECH S MOŽNOSTÍ SITUOVÁNÍ DROBNÝCH PROVOZOVEN, ZÁKLADNÍ VYBAVENOSTI A SLUŽEB
 - BR-2V PLOCHY BYDLENÍ - V RODINNÝCH DOMECH S MOŽNOSTÍ SITUOVÁNÍ DROBNÝCH PROVOZOVEN, ZÁKLADNÍ VYBAVENOSTI A SLUŽEB, PŮVODNÍ VILOVÁ ZÁSTAVBA
 - BR-2Z PLOCHY BYDLENÍ - V RODINNÝCH DOMECH S MOŽNOSTÍ SITUOVÁNÍ DROBNÝCH PROVOZOVEN, ZÁKLADNÍ VYBAVENOSTI A SLUŽEB, V ZÁPLAVOVÉM ÚZEMÍ
 - BR-3 PLOCHY BYDLENÍ - V RODINNÝCH DOMECH NA OKRAJI SÍDLA
 - BR-4 PLOCHY BYDLENÍ - V RODINNÝCH DOMECH V CHKO
 - BR-5 PLOCHY BYDLENÍ - V RODINNÝCH DOMECH S OCHRANNOU KRAJINĚHO RÁZU (HORKA)
 - BR-6 PLOCHY BYDLENÍ - V RODINNÝCH DOMECH LOKALITA SLUNEČNÁ
 - BR-7 PLOCHY BYDLENÍ - V RODINNÝCH DOMECH S OCHRANOU KRAJINĚHO RÁZU (HUSOVA)
 - BR-8 PLOCHY BYDLENÍ - V RODINNÝCH DOMECH LOKALITA FOGLAROVA
 - BS-1 PLOCHY BYDLENÍ - V BYTOVÝCH DOMECH S MOŽNOSTÍ SITUOVÁNÍ DROBNÝCH PROVOZOVEN, ZÁKLADNÍ VYBAVENOSTI A SLUŽEB
 - BS-2 PLOCHY BYDLENÍ - V BYTOVÝCH DOMECH
 - IR PLOCHY REKREACE - PLOCHY STAVEB PRO RODINNOU REKREACI
 - IRZ PLOCHY REKREACE - PLOCHY STAVEB PRO RODINNOU REKREACI V ZÁPLAVOVÉM ÚZEMÍ
 - OV PLOCHY OBČANSKÉHO VYBAVENÍ - VEŘEJNÁ INFRASTRUKTURA
 - OVIZ PLOCHY OBČANSKÉHO VYBAVENÍ - VEŘEJNÁ INFRASTRUKTURA V ZÁPLAVOVÉM ÚZEMÍ
 - OH PLOCHY OBČANSKÉHO VYBAVENÍ - HRBITOVY A CÍRKEVNÍ STAVBY
 - OS-1 PLOCHY OBČANSKÉHO VYBAVENÍ - SPORTU A REKREACE S PŘÍPUSTNÝM UMÍSTĚNÍM STAVEB A TERÉNNÍCH ÚPRAV
 - OS-2 PLOCHY OBČANSKÉHO VYBAVENÍ - SPORTU A REKREACE BEZ MOŽNOSTI UMÍSTĚNÍ STAVEB A TERÉNNÍCH ÚPRAV
 - OS-3 PLOCHY OBČANSKÉHO VYBAVENÍ - SPORTU A REKREACE REGULACE ZÁSTAVBY STANOVENA PRO KONKRETNÍ LOKALITU
 - OSIZ PLOCHY OBČANSKÉHO VYBAVENÍ - SPORTU A REKREACE V ZÁPLAVOVÉM ÚZEMÍ
 - OKIZ PLOCHY OBČANSKÉHO VYBAVENÍ - KOMERČNÍ VYBAVENÍ V ZÁPLAVOVÉM ÚZEMÍ
 - PP PLOCHY VEŘEJNÝCH PROSTRANSTVÍ - SYSTÉM SÍDELNÍ ZELENE PARY, PARKOVÉ UPRAVENÉ PLOCHY
 - SM-1 PLOCHY SMÍŠENÉ OBYTNÉ - MĚSTSKÉ CENTRUM KARLEJSKÁ
 - SM-2/2 PLOCHY SMÍŠENÉ OBYTNÉ - SMÍŠENÁ ZÓNA ČERNOŠICE SEVER, V ZÁPLAVOVÉM ÚZEMÍ
 - SM-3 PLOCHY SMÍŠENÉ OBYTNÉ - MĚSTSKÉ CENTRUM VRÁŽ
 - SM-4 PLOCHY SMÍŠENÉ OBYTNÉ - MĚSTSKÉ CENTRUM MOKROPSY
 - SM-4/2 PLOCHY SMÍŠENÉ OBYTNÉ - MĚSTSKÉ CENTRUM MOKROPSY, V ZÁPLAVOVÉM ÚZEMÍ
 - SM-5 PLOCHY SMÍŠENÉ OBYTNÉ - MĚSTSKÉ SMÍŠENÁ ZÓNA U KONÍČKŮ
 - SM-6 PLOCHY SMÍŠENÉ OBYTNÉ
 - SM-7 PLOCHY SMÍŠENÉ OBYTNÉ - MĚSTSKÉ
 - DS PLOCHY DOPRAVNÍ INFRASTRUKTURY - POZEMNÍ KOMUNIKACE
 - DP-1 PLOCHY DOPRAVNÍ INFRASTRUKTURY - OSTATNÍ
 - DP-3 PLOCHY DOPRAVNÍ INFRASTRUKTURY - PARKOVISTĚ PRO OSOBNÍ AUTOMOBILY
 - DZ PLOCHY DOPRAVNÍ INFRASTRUKTURY - DRÁŽNÍ
 - TI/IZ PLOCHY TECHNICKÉ INFRASTRUKTURY - INŽENÝRSKÉ SÍTĚ, VNĚ A V ZÁPLAVOVÉM ÚZEMÍ
 - TO/TOZ PLOCHY TECHNICKÉ INFRASTRUKTURY - NAKLÁDÁNÍ S ODPADY, VNĚ A V ZÁPLAVOVÉM ÚZEMÍ
 - VP PLOCHY VODNÍ A VODOHOSPODÁŘSKÉ MIMO ÚSEB
 - ZH PLOCHY ZEMĚDĚLSKÉ - PLOCHY ZAHRADNICTVÍ
 - ZS PLOCHY ZEMĚDĚLSKÉ - PLOCHY ZAHRAD A SADŮ
 - ZSIZ PLOCHY ZEMĚDĚLSKÉ - PLOCHY ZAHRAD A SADŮ, V ZÁPLAVOVÉM ÚZEMÍ
 - LR-1 PLOCHY LESNÍ
 - LR-2 PLOCHY LESNÍ - S MOŽNOSTÍ STAVEB LESNÍHO HOSPODÁŘSTVÍ
 - US-1 PLOCHY PŘÍRODNÍ - ÚZEMNÍ SYSTÉM EKOLOGICKÉ STABILITY, NADREGIONÁLNÍ BIODORIDORY
 - US-2 PLOCHY PŘÍRODNÍ - ÚZEMNÍ SYSTÉM EKOLOGICKÉ STABILITY, NADREGIONÁLNÍ BIODORIDORY V MÍSTĚ VODNÍHO TOKU
 - US-3 PLOCHY PŘÍRODNÍ - ÚZEMNÍ SYSTÉM EKOLOGICKÉ STABILITY, REGIONÁLNÍ BIOCENTRA
 - US-4 PLOCHY PŘÍRODNÍ - ÚZEMNÍ SYSTÉM EKOLOGICKÉ STABILITY, LOKÁLNÍ BIOCENTRA
 - US-5 PLOCHY PŘÍRODNÍ - ÚZEMNÍ SYSTÉM EKOLOGICKÉ STABILITY, LOKÁLNÍ BIOCENTRA V MÍSTĚ VODNÍHO TOKU
 - US-6 PLOCHY PŘÍRODNÍ - ÚZEMNÍ SYSTÉM EKOLOGICKÉ STABILITY, LOKÁLNÍ BIODORIDORY
 - ZK PLOCHY SMÍŠENÉ NEZASTAVĚNÉHO ÚZEMÍ ZELEN KRAJINNÁ, DŘEVINY ROSTOUCÍ MIMO LESNÍ POZEMKY
 - ZN PLOCHY SMÍŠENÉ NEZASTAVĚNÉHO ÚZEMÍ ZELEN NÍZKÁ, LOUKY A PASTVINY
 - ZNIZ PLOCHY SMÍŠENÉ NEZASTAVĚNÉHO ÚZEMÍ ZELEN NÍZKÁ, LOUKY A PASTVINY, V ZÁPLAVOVÉM ÚZEMÍ
- KORIDORY**
- DS.k KORIDOR DOPRAVNÍ INFRASTRUKTURY - PĚŠÍ A CYKLISTICKÁ LÁVKA

Odborný projektant:

MĚSTO ČERNOŠICE
Karlejská 259
252 28 Černošice

Zhotovitel:

šindlerová felcman
prostorové plánování
rozvoj území
stavební právo
Keltnerova 2055/14
155 00 Praha - Stodulky

Zakázka:

ÚZEMNÍ PLÁN ČERNOŠICE
ÚPLNÉ ZNĚNÍ PO VYDÁNÍ
ZMĚN Č. 1, 2, 3A, 3B, 4, 5, 6A a 6B

Výkres:

HLAVNÍ VÝKRES

Zakázkové číslo: **UP151**

Měřítko: **1:5 000**

Datum: **03/2024**

Část dokumentace: **2** Číslo výkresu: **2**