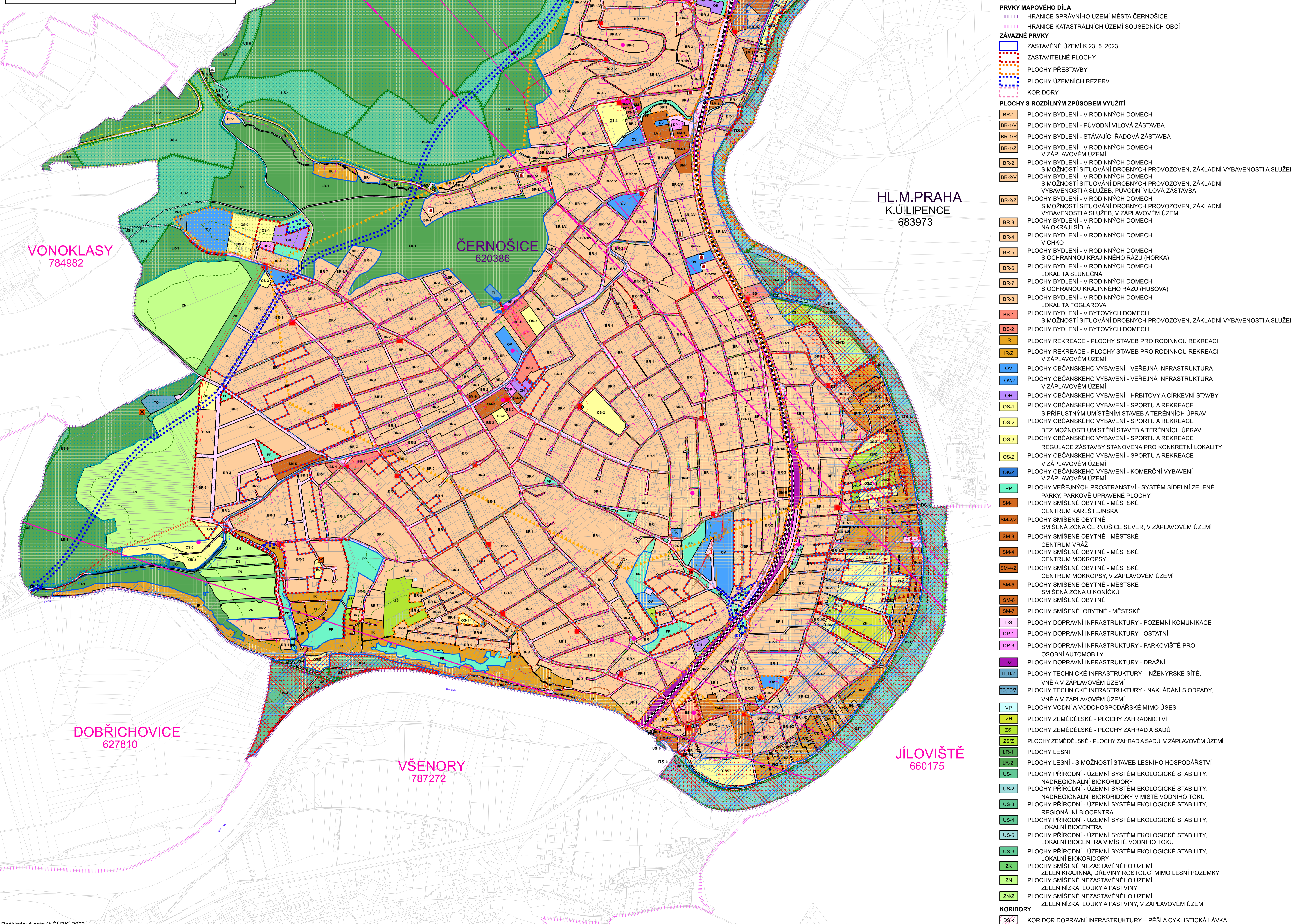


Záznam o účinnosti	
Označení správního orgánu, který poslední změnu vydal:	Zastupitelstvo Města Černošice
Pořadové číslo poslední změny:	6B
Datum nabylí účinnosti poslední změny:	
Pořizovatel:	Městský úřad Černošice, Odbor územního plánování, Karlostejná 259, 252 28, Černošice
Jméno a příjmení oprávněné úřední osoby pořizovatele:	Ing. arch. Klára Zvěřevová
Funkce oprávněné úřední osoby pořizovatele:	Vedoucí Odboru územního plánování
Podpis:	Otisk úředního razítka:

Zodpovědný projektant	
Projektant:	Ing. arch. Veronika Šindlerová, Ph.D., autorizovaná architektka, ČKA č. 04 019, Keltnerova 2055/14, 155 00 Praha - Stodůlky
Podpis:	Otisk autorizačního razítka:



- ### LIMITY PŘÍRODNÍ A KRAJINNÉ
- OCHRANA PŘÍRODY A KRAJINY**
- CHKO ČESKÝ KRAS (II. ZÓNA)
  - CHKO ČESKÝ KRAS (III. ZÓNA)
  - OP PŘÍRODNÍ REZERVACE STAŇKOVKA
  - PŘÍRODNÍ PARK HŘEBENY
  - NADREGIONÁLNÍ BIODORIDOR FUNKČNÍ
  - REGIONÁLNÍ BIOCENTRUM FUNKČNÍ
  - LOKÁLNÍ BIOCENTRUM FUNKČNÍ
  - LOKÁLNÍ BIOCENTRUM NAVRHOVÁNE
  - LOKÁLNÍ BIODORIDOR FUNKČNÍ
  - LOKÁLNÍ BIODORIDOR NAVRHOVÁNY
  - OP NADREGIONÁLNÍ BIODORIDORU
  - NÁRODNÍ GEOPARK BARRANDIEN (CELÉ REŠENÉ ÚZEMÍ)

- OCHRANA LESA**
- PUPFL
  - VZDÁLENOST 50 M OD OKRAJE LESA
- OCHRANA PŮD**
- PŮDY I. A II. TŘÍDY OCHRANY ZPF
- OCHRANA POVRCHOVÝCH A PODZEMNÍCH VOD**
- VODNÍ ZDROJ
  - ÚTVAR POVRCHOVÝCH VOD TEKOUCÍCH
  - ÚTVAR POVRCHOVÝCH VOD STOJATÝCH
  - OCHRANNÉ PÁSMO VODNÍHO ZDROJE - I. STUPĚN
  - OCHRANNÉ PÁSMO VODNÍHO ZDROJE - II. STUPĚN
  - ZRANITELNÁ OBLAST (CELÉ REŠENÉ ÚZEMÍ)

- OCHRANA PŘED POVODNĚMÍ**
- AKTIVNÍ ZÓNA ZÁPLAVOVÉHO ÚZEMÍ
  - ZÁPLAVOVÉ ÚZEMÍ Q100
  - POVODŇOVÉ RIZIKO - STŘEDNÍ
  - POVODŇOVÉ RIZIKO - VYSOKÉ
  - ÚZEMÍ ZVLÁŠTNÍ POVODNĚ POD VODNÍM DÍLEM
- OCHRANA NEROSTNÝCH SUROVIN**
- LOŽISKO NEVYHRAZENÝCH NEROSTŮ
- ÚZEMÍ GEOLOGICKÝCH RIZIK**
- SESUVNÉ ÚZEMÍ

- ZÁTĚŽE V ÚZEMÍ**
- STARÉ ZÁTĚŽE V ÚZEMÍ A KONTAMINOVANÉ PLOCHY
  - UZÁVŘENÁ A OPUŠTĚNÁ MÍSTA TĚŽEBNÍHO ODPADU

- ### LIMITY KULTURNÍ A HISTORICKÉ
- OCHRANA PAMÁTEK**
- NEMOVITÁ KULTURNÍ PAMÁTKA
- OCHRANA ARCHEOLOGICKÉHO DĚDICTVÍ**
- ÚZEMÍ S ARCHEOLOGICKÝMI NÁLEZY I. KATEGORIE
  - ÚZEMÍ S ARCHEOLOGICKÝMI NÁLEZY II. KATEGORIE

- ### LIMITY CIVILIZAČNÍ
- OCHRANA OBYVATELSTVA**
- OBJEKT POŽÁRNÍ OCHRANY
- OCHRANA DOPRAVNÍ INFRASTRUKTURY**
- SILNICE II. TŘÍDY
  - OCHRANNÉ PÁSMO SILNICE II. TŘÍDY
  - SILNICE III. TŘÍDY
  - OCHRANNÉ PÁSMO SILNICE III. TŘÍDY
  - DRÁHA CELOSTÁTNÍ - OSA DRÁHY
  - OCHRANNÉ PÁSMO DRÁHY

- OCHRANA TECHNICKÉ INFRASTRUKTURY**
- ELEKTRICKÁ ROZVODNA
  - DISTRIBUČNÍ TRAFOSTANICE
  - NADZEMNÍ ELEKTRICKÉ VEDENÍ VN 400 KV
  - NADZEMNÍ ELEKTRICKÉ VEDENÍ VN 110 KV
  - ELEKTRICKÉ VEDENÍ VN 22 KV
  - OCHRANNÉ PÁSMO ELEKTRICKÝCH VEDENÍ A ZAŘÍZENÍ
  - STŘEDOTLAKÝ PLYNOVOD (STL)
  - VODOJEM
  - ÚPRAVNÁ VODY
  - VODOVODNÍ ŘÁD
  - ČIŠTÍRNA ODPADNÍCH VOD
  - KANALIZACE DEŠŤOVÁ
  - KANALIZACE SPLAŠKOVÁ GRAVITAČNÍ
  - KANALIZACE SPLAŠKOVÁ VÝTLAK
  - ELEKTRONICKÉ KOMUNIKAČNÍ ZAŘÍZENÍ
  - RADIOVÉ SMĚROVÉ SPOJE
  - KABELOVÉ KOMUNIKAČNÍ VEDENÍ

**ZVLÁŠTNÍ ZÁJMY MINISTERSTVA OBRANY**

CELÉ REŠENÉ ÚZEMÍ SE NACHÁZÍ V OCHRANNÉM PÁSMU VEŘEJNÉHO MEZINÁRODNÍHO LETIŠTĚ PRAHA-RYZEK – OP SE ZÁKAZEM LASEROVÝCH ZAŘÍZENÍ – SEKTOR B

CELÉ REŠENÉ ÚZEMÍ SE NACHÁZÍ V OCHRANNÉM PÁSMU RADIOLOKAČNÍHO ZAŘÍZENÍ MINISTERSTVA OBRANY

CELÉ REŠENÉ ÚZEMÍ JE ZÁJMOVÝM ÚZEMÍM MINISTERSTVA OBRANY Z HLEDISKA POVOLOVANÝ VYJMENOVANÝCH DRUHŮ STAVEB

Ojednatel: **MĚSTO ČERNOŠICE**  
 Karlostejná 259  
 25228 Černošice

Zakázka: **ÚZEMNÍ PLÁN ČERNOŠICE**  
 ÚPLNÉ ZNĚNÍ PO VYDÁNÍ  
 ZMĚN ě. 1, 2, 3A, 3B, 4, 5, 6A a 6B

Výkres: **KOORDINAČNÍ VÝKRES**

Zhotovitel: **Sindlerová felcman**  
 projektová plánování  
 rozvoj území  
 stavební práce  
 Keltnerova 2055/14  
 155 00 Praha - Stodůlky

Zakázkové číslo: **UP151**

Mřítko: **1:5 000**

Datum: **03/2024**

Část dokumentace: **4** Číslo výkresu: **1**

- ### LEGENDA
- PRVKY MAPOVÉHO DÍLA**
- HRANICE SPRÁVNÍHO ÚZEMÍ MĚSTA ČERNOŠICE
  - HRANICE KATASTRÁLNÍCH ÚZEMÍ SOUSEDNÍCH OBČÍ
- ZÁVAZNÉ PRVKY**
- ZASTAVĚNÉ ÚZEMÍ K 23. 5. 2023
  - ZASTAVITELNÉ PLOCHY
  - PLOCHY PŘESTAVBY
  - PLOCHY ÚZEMNÍCH REZERV
  - KORIDORY
- PLOCHY S ROZDÍLNÝM ZPŮSOBEM VYUŽITÍ**
- BR-1 PLOCHY BYDLENÍ - V RODINNÝCH DOMECH
  - BR-1V PLOCHY BYDLENÍ - PŮVODNÍ VILOVÁ ZÁSTAVBA
  - BR-1R PLOCHY BYDLENÍ - STÁVAJÍCÍ ŘADOVÁ ZÁSTAVBA
  - BR-1Z PLOCHY BYDLENÍ - V RODINNÝCH DOMECH V ZÁPLAVOVÉM ÚZEMÍ
  - BR-2 PLOCHY BYDLENÍ - V RODINNÝCH DOMECH S MOŽNOSTÍ SITUOVÁNÍ DROBNÝCH PROVOZOVEN, ZÁKLADNÍ VYBAVENOSTI A SLUŽEB
  - BR-2V PLOCHY BYDLENÍ - V RODINNÝCH DOMECH S MOŽNOSTÍ SITUOVÁNÍ DROBNÝCH PROVOZOVEN, ZÁKLADNÍ VYBAVENOSTI A SLUŽEB, PŮVODNÍ VILOVÁ ZÁSTAVBA
  - BR-2Z PLOCHY BYDLENÍ - V RODINNÝCH DOMECH S MOŽNOSTÍ SITUOVÁNÍ DROBNÝCH PROVOZOVEN, ZÁKLADNÍ VYBAVENOSTI A SLUŽEB, V ZÁPLAVOVÉM ÚZEMÍ
  - BR-3 PLOCHY BYDLENÍ - V RODINNÝCH DOMECH NA OKRAJÍ SÍDLA
  - BR-4 PLOCHY BYDLENÍ - V RODINNÝCH DOMECH V CHKO
  - BR-5 PLOCHY BYDLENÍ - V RODINNÝCH DOMECH S OCHRANNOU KRAJINNÉHO RÁZU (HORKA)
  - BR-6 PLOCHY BYDLENÍ - V RODINNÝCH DOMECH LOKALITA SLUNEČNÁ
  - BR-7 PLOCHY BYDLENÍ - V RODINNÝCH DOMECH S OCHRANOU KRAJINNÉHO RÁZU (HUSOVA)
  - BR-8 PLOCHY BYDLENÍ - V RODINNÝCH DOMECH LOKALITA FOGLAROVA
  - BS-1 PLOCHY BYDLENÍ - V BYTOVÝCH DOMECH S MOŽNOSTÍ SITUOVÁNÍ DROBNÝCH PROVOZOVEN, ZÁKLADNÍ VYBAVENOSTI A SLUŽEB
  - BS-2 PLOCHY BYDLENÍ - V BYTOVÝCH DOMECH
  - IR PLOCHY REKREACE - PLOCHY STAVEB PRO RODINNOU REKREACI
  - IRZ PLOCHY REKREACE - PLOCHY STAVEB PRO RODINNOU REKREACI V ZÁPLAVOVÉM ÚZEMÍ
  - OV PLOCHY OBČANSKÉHO VYBAVENÍ - VEŘEJNÁ INFRASTRUKTURA
  - OVZ PLOCHY OBČANSKÉHO VYBAVENÍ - VEŘEJNÁ INFRASTRUKTURA V ZÁPLAVOVÉM ÚZEMÍ
  - OH PLOCHY OBČANSKÉHO VYBAVENÍ - HRBITOVY A CIRKEVNÍ STAVBY
  - OS-1 PLOCHY OBČANSKÉHO VYBAVENÍ - SPORTU A REKREACE S PŘÍPUSTNÝM UMÍSTĚNÍM STAVEB A TERÉNNÍCH ÚPRAV
  - OS-2 PLOCHY OBČANSKÉHO VYBAVENÍ - SPORTU A REKREACE BEZ MOŽNOSTI UMÍSTĚNÍ STAVEB A TERÉNNÍCH ÚPRAV
  - OS-3 PLOCHY OBČANSKÉHO VYBAVENÍ - SPORTU A REKREACE REGULACE ZÁSTAVBY STANOVENA PRO KONKRÉTNÍ LOKALITY
  - OSZ PLOCHY OBČANSKÉHO VYBAVENÍ - SPORTU A REKREACE V ZÁPLAVOVÉM ÚZEMÍ
  - OKZ PLOCHY OBČANSKÉHO VYBAVENÍ - KOMERČNÍ VYBAVENÍ V ZÁPLAVOVÉM ÚZEMÍ
  - PP PLOCHY VEŘEJNÝCH PROSTRÁNŮVÍ - SYSTÉM SIDELNÍ ZELENE
  - SM-1 PLOCHY SMÍŠENÉ OBYTNÉ - MĚSTSKÉ CENTRUM KARLŠTEJNSKÁ
  - SM-2Z PLOCHY SMÍŠENÉ OBYTNÉ - SMÍŠENÁ ZÓNA ČERNOŠICE SEVER, V ZÁPLAVOVÉM ÚZEMÍ
  - SM-3 PLOCHY SMÍŠENÉ OBYTNÉ - MĚSTSKÉ CENTRUM VRÁŽ
  - SM-4 PLOCHY SMÍŠENÉ OBYTNÉ - MĚSTSKÉ CENTRUM MOKROPSY
  - SM-4Z PLOCHY SMÍŠENÉ OBYTNÉ - MĚSTSKÉ CENTRUM MOKROPSY, V ZÁPLAVOVÉM ÚZEMÍ
  - SM-5 PLOCHY SMÍŠENÉ OBYTNÉ - MĚSTSKÉ SMÍŠENÁ ZÓNA U KONÍČKŮ
  - SM-6 PLOCHY SMÍŠENÉ OBYTNÉ
  - SM-7 PLOCHY SMÍŠENÉ OBYTNÉ - MĚSTSKÉ
  - DS PLOCHY DOPRAVNÍ INFRASTRUKTURY - POZEMNÍ KOMUNIKACE
  - DP-1 PLOCHY DOPRAVNÍ INFRASTRUKTURY - OSTATNÍ
  - DP-3 PLOCHY DOPRAVNÍ INFRASTRUKTURY - PARKOVIŠTĚ PRO OSOBNÍ AUTOMOBILY
  - DZ PLOCHY DOPRAVNÍ INFRASTRUKTURY - DRÁŽNÍ
  - TI, TI1Z PLOCHY TECHNICKÉ INFRASTRUKTURY - INŽENÝRSKÉ SÍTĚ, VNĚ A V ZÁPLAVOVÉM ÚZEMÍ
  - TI, TI2Z PLOCHY TECHNICKÉ INFRASTRUKTURY - NAKLÁDÁNÍ S ODPADY, VNĚ A V ZÁPLAVOVÉM ÚZEMÍ
  - VP PLOCHY VODNÍ A VODOHOSPODÁRSKÉ MIMO ÚSES
  - ZH PLOCHY ZEMĚDĚLSKÉ - PLOCHY ZAHRADNICTVÍ
  - ZS PLOCHY ZEMĚDĚLSKÉ - PLOCHY ZAHRAD A SADŮ
  - ZS/Z PLOCHY ZEMĚDĚLSKÉ - PLOCHY ZAHRAD A SADŮ, V ZÁPLAVOVÉM ÚZEMÍ
  - LR-1 PLOCHY LESNÍ
  - LR-2 PLOCHY LESNÍ - S MOŽNOSTÍ STAVEB LESNÍHO HOSPODÁŘSTVÍ
  - US-1 PLOCHY PŘÍRODNÍ - ÚZEMNÍ SYSTÉM EKOLOGICKÉ STABILITY, NADREGIONÁLNÍ BIODORIDORY
  - US-2 PLOCHY PŘÍRODNÍ - ÚZEMNÍ SYSTÉM EKOLOGICKÉ STABILITY, NADREGIONÁLNÍ BIODORIDORY V MÍSTĚ VODNÍHO TOKU
  - US-3 PLOCHY PŘÍRODNÍ - ÚZEMNÍ SYSTÉM EKOLOGICKÉ STABILITY, REGIONÁLNÍ BIOCENTRA
  - US-4 PLOCHY PŘÍRODNÍ - ÚZEMNÍ SYSTÉM EKOLOGICKÉ STABILITY, LOKÁLNÍ BIOCENTRA
  - US-5 PLOCHY PŘÍRODNÍ - ÚZEMNÍ SYSTÉM EKOLOGICKÉ STABILITY, LOKÁLNÍ BIOCENTRA V MÍSTĚ VODNÍHO TOKU
  - US-6 PLOCHY PŘÍRODNÍ - ÚZEMNÍ SYSTÉM EKOLOGICKÉ STABILITY, LOKÁLNÍ BIODORIDORY
  - ZK PLOCHY SMÍŠENÉ NEZASTAVĚNÉHO ÚZEMÍ
  - ZN PLOCHY SMÍŠENÉ NEZASTAVĚNÉHO ÚZEMÍ
  - ZN/Z PLOCHY SMÍŠENÉ NEZASTAVĚNÉHO ÚZEMÍ
  - ZN2 PLOCHY SMÍŠENÉ NEZASTAVĚNÉHO ÚZEMÍ
  - ZN3 PLOCHY SMÍŠENÉ NEZASTAVĚNÉHO ÚZEMÍ
  - ZN4 PLOCHY SMÍŠENÉ NEZASTAVĚNÉHO ÚZEMÍ
- KORIDORY**
- DS.k KORIDOR DOPRAVNÍ INFRASTRUKTURY – PĚŠÍ A CYKLISTICKÁ LÁVKA