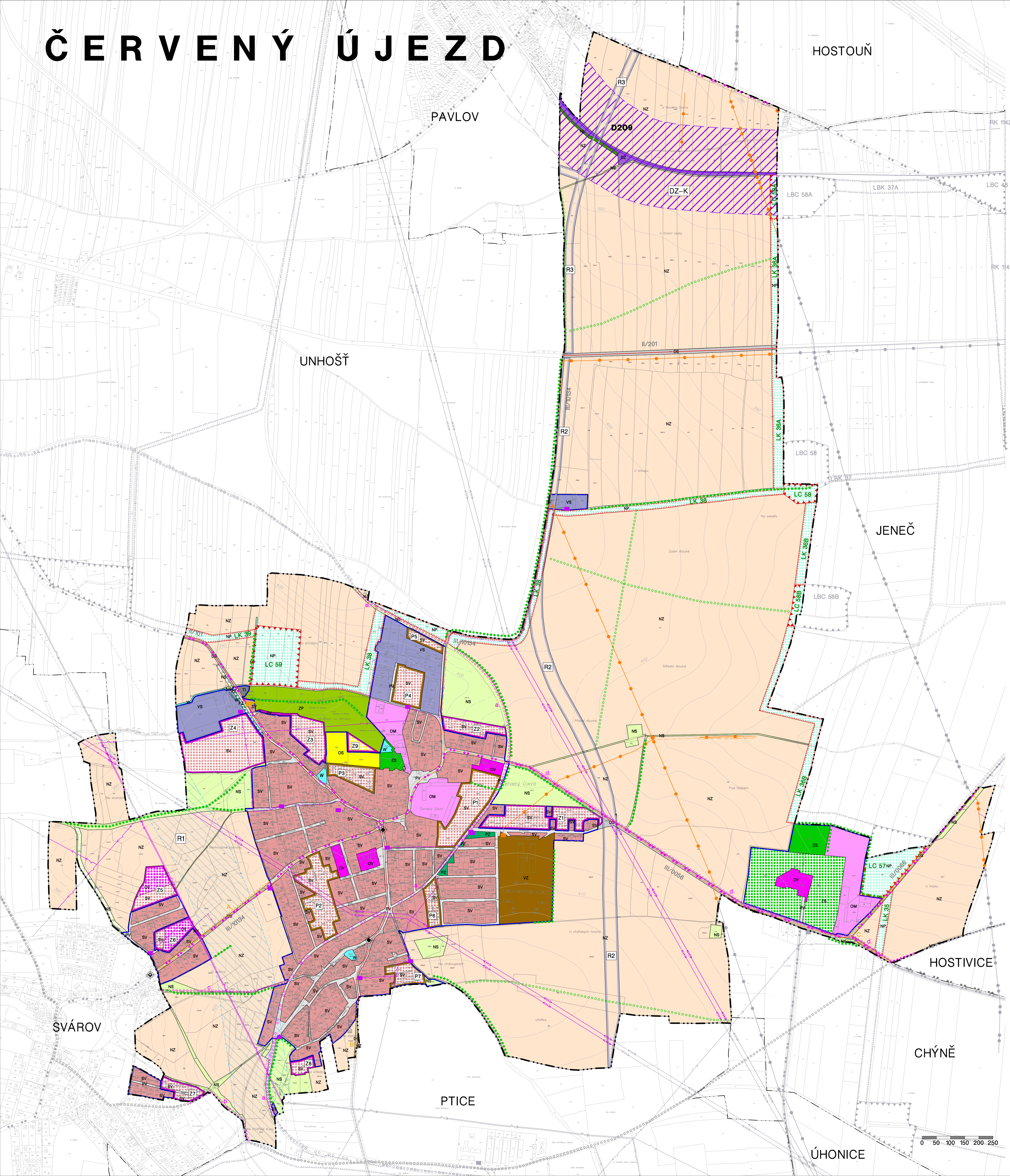


ČERVENÝ ÚJEZD



LEGENDA

- HRANICE ŘEŠENÉHO ÚZEMÍ
- HRANICE OBCE
- ÚDAJE MAPY KN K 29. 9. 2021
- ZASTAVĚNÉ ÚZEMÍ K 29. 9. 2021
- Z1 ZASTAVITELNÉ PLOCHY
- P1 PLOCHY PŘESTAVBY
- R2 ÚZEMNÍ REZERVA PRO DOPRAVU

PLOCHY S ROZDLIČNÝM ZPŮSOBEM VYUŽITÍ ÚZEMÍ

PLOCHY PLOCHY STABILIZOVANÉ ZMĚN

- SV PLOCHY SMÍŠENÉ OBYTNÉ – VENKOVSKÉ
- OM PLOCHY OBYČNÉHO VYBAVENÍ – Komerční zařízení malá a střední
- OV PLOCHY OBYČNÉHO VYBAVENÍ – VEŘEJNÁ INFRASTRUKTURA
- OS PLOCHY OBYČNÉHO VYBAVENÍ – TĚLOVÝCHOVA A SPORTOVNÍ ZAŘÍZENÍ
- VS PLOCHY VÝROBY A SKLADOVÁNÍ – SKLADOVÁNÍ
- VZ PLOCHY VÝROBY A SKLADOVÁNÍ – ZEMĚLSKÁ VÝROBA
- TI PLOCHY TECHNICKÉ INFRASTRUKTURY
- PV PLOCHY VEŘEJNÝCH PROSTRANSTVÍ
- PZ PLOCHY VEŘEJNÝCH PROSTRANSTVÍ – VEŘEJNÁ ZELEN
- DZ PLOCHY DOPRAVNÍ INFRASTRUKTURY – ŽELEZNIČNÍ
- DS PLOCHY DOPRAVNÍ INFRASTRUKTURY – SILNIČNÍ
- ZP PLOCHY ZELENĚ – SOUKROMÁ A VYHRANĚNÁ
- ZP PLOCHY ZELENĚ – PŘÍRODNÍHO CHARAKTERU
- W PLOCHY VODNÍ A VODOHOSPODÁŘSKÉ
- NZ PLOCHY ZEMĚLSKÉ
- NP PLOCHY PŘÍRODNÍ
- NS PLOCHY SMÍŠENÉ NEZASTAVĚNÉHO ÚZEMÍ
- LIPOVÁ A DOPROVODNÁ ZELEN

ÚZEMNÍ SYSTÉM EKOLOGICKÉ STABILITY (USES)

- LOKÁLNÍ BIOCENTRUM (LBC)
- LOKÁLNÍ BIOKORIDOR (LBK)

DOPRAVNÍ INFRASTRUKTURA

| STAV | NÁVRH | SILNICE III TŘÍDY |
|------|-------|--|
| | | SILNICE III TŘÍDY |
| | | OBSLUŽNÉ KOMUNIKACE |
| | | KORIDOR DOPRAVNÍ STAVBY – ŽELEZNIČNÍ – TRÁŤ Č. 120 ÚSEK RUŽNÉ – KLADENO (DZ-K) PŘELOŽKY A ZVYŠKOLENÍ TRATĚ, VPS 0209 dle ZÚR ÚZEMNÍ REZERVA PRO PŘELOŽKU SILNICE I/101 DLE ZÚR STŘEDOČESKÉHO KRAJE |
| | | ŽELEZNIČNÍ TRASY |
| | | CYKLOTRASY |
| | | CYKLOSTEZKY |
| | | CHODNÍKY |

TECHNICKÁ INFRASTRUKTURA

| | | |
|--|--|---|
| | | NADZEMNÍ VEDENÍ VELMI VYSOKÉHO NAPĚTÍ 100 kV |
| | | NADZEMNÍ VEDENÍ VYSOKÉHO NAPĚTÍ 22 kV |
| | | PODZEMNÍ KABELOVÉ VEDENÍ VYSOKÉHO NAPĚTÍ 22 kV |
| | | TRAFOSTANICE STAV |
| | | VEDENÍ VYSOKOTLAKÉHO PLYNOVODU NAD 40 BARŮ |
| | | VEDENÍ PLYNOVODU VTL |
| | | KATODOVÁ OCHRANA PLYNOVODU |
| | | REGULAČNÍ STANICE PLYNOVODU, STANICE KATODOVÉ OCHRANY |
| | | ČOV |

ZÁZNAM O ÚČINNOSTI

| | |
|--|---|
| Správní orgán, který ÚP Červeného Újezdu vydal usnesením č. 6/2022 ze dne 16. června 2022 jako opatření obecní povahy č. 1/2022/ÚOP: Zastupitelstvo obce Červený Újezd | Podpis oprávněného úřední osoby pořizovatele: |
| Datum nabytí účinnosti ÚP: 2. července 2022 | |
| Pořizovatel: Obec úřad Červený Újezd | |
| Oprávněný úřední osoba pořizovatele jméno a příjmení: Václav Ladman | |
| Funkce: starosta obce (otisk úředního razítka) | |

ÚZEMNÍ PLÁN ČERVENÉHO ÚJEZDU
B2 hlavní výkres 1 : 5000

PROJEKTANT:
FOGLAR ARCHITECTS
ING. AKAD. ARCH. PETR FOGLAR
AUT. ARCHITEKT ČKA 002667
KUBIŠTOVA 6/101, PRAHA 4
KANCELÁŘ TROJICKÁ 1/386, PRAHA 2

ZPRACOVATELÉ:
ING. AKAD. ARCH. PETR FOGLAR
ING. ARCH. ZUZANA FOGLAROVÁ
ING. ARCH. JAKUB KOJÍN

OBJEDNATEL / POŘIZOVATEL:
OBEC ČERVENÝ ÚJEZD / OBECNÍ ÚŘAD ČERVENÝ ÚJEZD
STAROSTA: VÁCLAV LADMAN
ČERVENÝ ÚJEZD 26, 273 51 UNHOŠŤ
TEL.: 312 698 428, email: obecnurad@cervenyujezd.com, www.cervenuyjezd.com

ZHOTOVITEL A VÝKONNÝ POŘIZOVATEL:
PRISVICH, s.r.o.
JEJNATEL: ING. LADISLAV VICH
NAD ORIONEM 140, 252 06 DAVLE, IČO: 271101053
TEL.: 241 444 063

0 50 100 150 200 250

DATA ZPRACOVÁNÍ: 06/2022
ČÍSLO PARÉ: