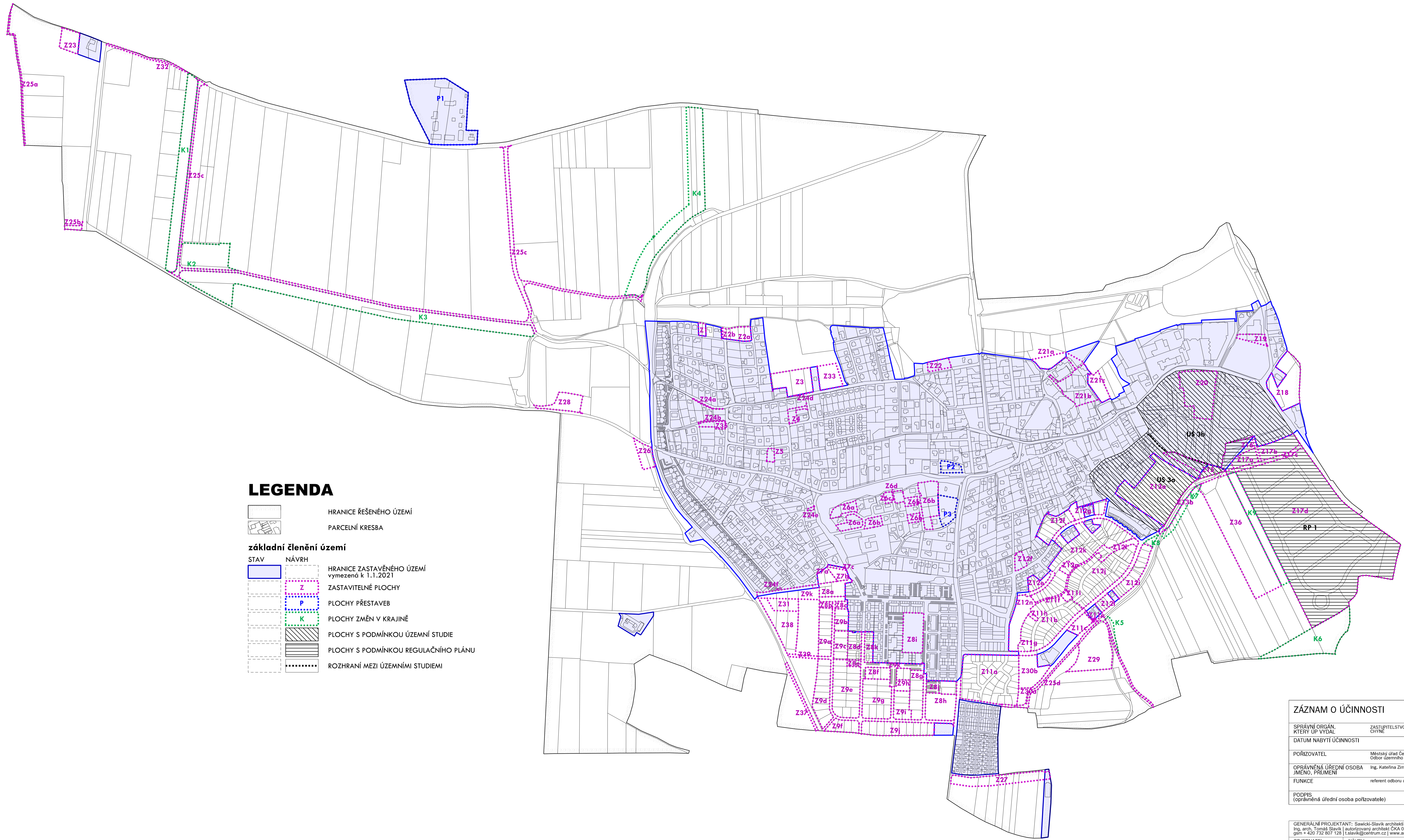


# ZÁKLADNÍ ČLENĚNÍ ÚZEMÍ



## LEGENDA

	HRANICE ŘEŠENÉHO ÚZEMÍ
	PARCELNÍ KRESBA
<b>základní členění území</b>	
STAV	NÁVRH
	HRANICE ZASTAVĚNÉHO ÚZEMÍ vymezené k 1.1.2021
	ZASTAVITELNÉ PLOCHY
	PLOCHY PŘESTAVEB
	PLOCHY ZMĚN V KRAJINĚ
	PLOCHY S PODMÍNKOU ÚZEMNÍ STUDIE
	PLOCHY S PODMÍNKOU REGULAČNÍHO PLÁNU
	ROZHRANÍ MEZI ÚZEMNÍMI STUDIEMI

## ZÁZNAM O ÚČINNOSTI

SPRÁVNÍ ORGÁN, KTERÝ UP VYDAL	ZASTUPITELSTVO OBCE CHÝNĚ
DATUM NABYTÍ ÚČINNOSTI	
PŮRIZOVATEL	Městský úřad Černošice Oddělení územního plánování
OPRAVNĚNÁ ÚŘEDNÍ OSOBA JMENO, PŘÍJMĚNÍ	Ing. Kateřina Zimová Machová
FUNKCE	referent odboru územního plánování
PODPIS (oprávněná úřední osoba pořizovatele)	otisk úředního razítka pořizovatele:

GENERALNÍ PROJEKTANT: Sawicki-Slavík architekté  
Ing. arch. Tomáš Slavík | autorizovaný architekt OKA 03 930 | Komenského nám.17, 561 12 Brandýs nad Orlicí |  
gsm + 420 732 807 128 | t.slavik@centrum.cz | www.arch-slavik.cz

OBJEDNATEL: OBEC CHÝNĚ	NÁVRH PRO VYDÁNÍ	Č. ZAKÁZKY: 67-3	DATUM: říjen 2021
---------------------------	---------------------	---------------------	----------------------

<b>ÚZEMNÍ PLÁN CHÝNĚ</b>	MĚRÍTKO	Č. VÝKRESU
VÝKRES ZÁKLADNÍHO ČLENĚNÍ ÚZEMÍ	1:5 000	A/II.1