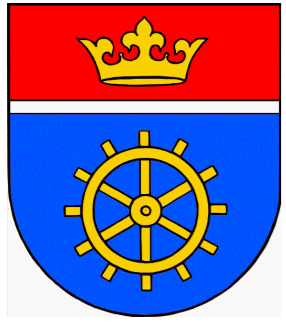


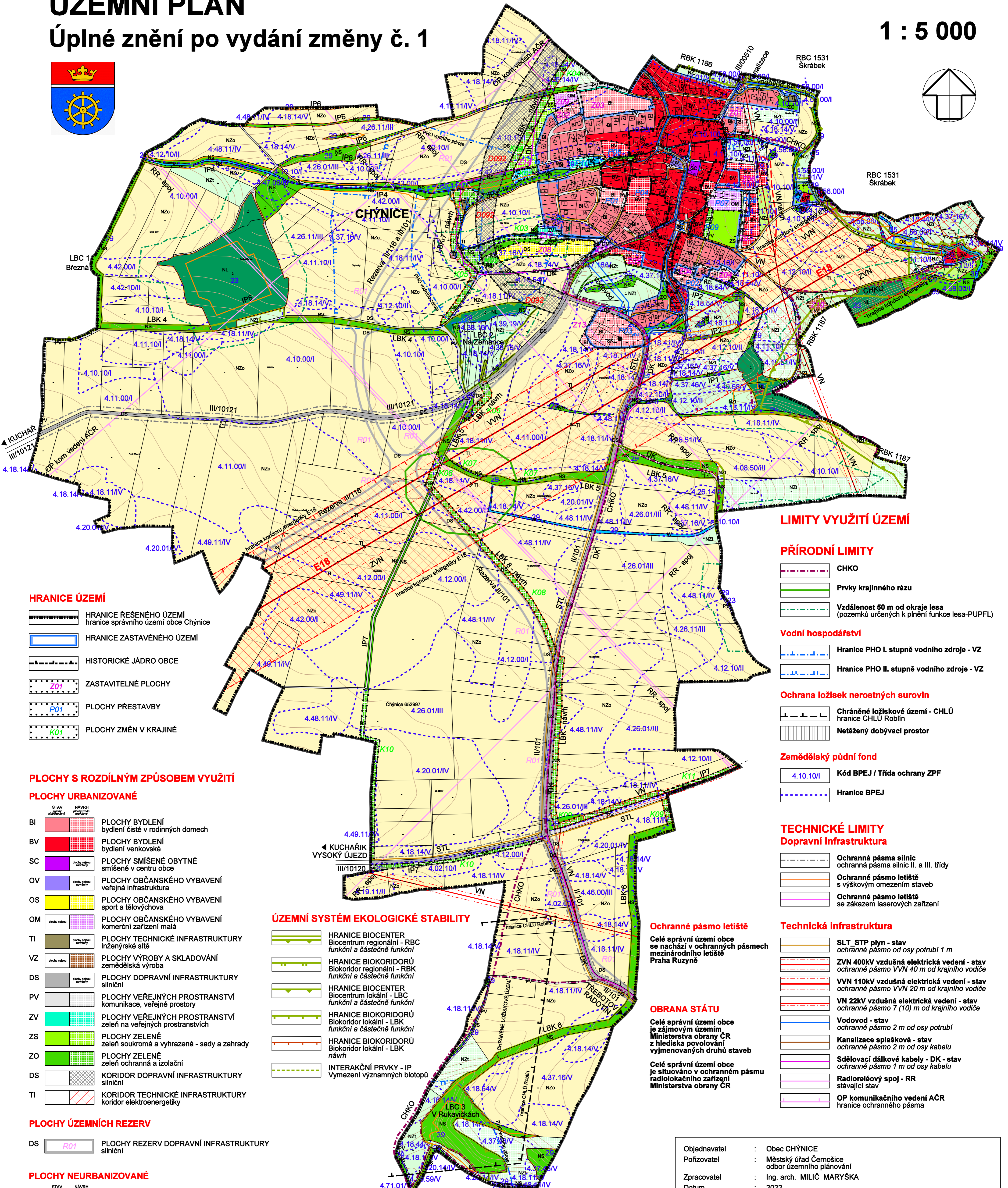
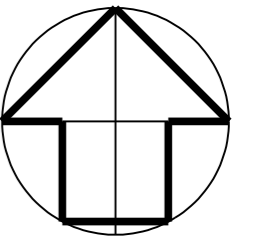
CHÝNICE ÚZEMNÍ PLÁN

Úplné znění po vydání změny č. 1



KOORDINAČNÍ VÝKRES

1 : 5 000



HRANICE ÚZEMÍ

- HRANICE ŘEŠENÉHO ÚZEMÍ
hranice správního území obce Chýnice
- HRANICE ZASTAVĚNÉHO ÚZEMÍ
- HISTORICKÉ JÁDRO OBCE
- ZASTAVITELNÉ PLOCHY
- PLOCHY PŘESTAVBY
- PLOCHY ZMĚN V KRAJINĚ

PLOCHY S ROZDÍLNÝM ZPŮSOBEM VYUŽITÍ

PLOCHY URBANIZOVANÉ

- BI PLOCHY BYDLENÍ
bydlení čisté v rodinných domech
- BV PLOCHY BYDLENÍ
bydlení venkovské
- SC PLOCHY SMÍŠENÉ OBYTNÉ
smíšené v centru obce
- OV PLOCHY OBČANSKÉHO VYBAVENÍ
veřejná infrastruktura
- OS PLOCHY OBČANSKÉHO VYBAVENÍ
sport a tělovýchova
- OM PLOCHY OBČANSKÉHO VYBAVENÍ
komerční zařízení malá
- TI PLOCHY TECHNICKÉ INFRASTRUKTURY
inženýrské sítě
- VZ PLOCHY VÝROBY A SKLADOVÁNÍ
zemědělská výroba
- DS PLOCHY DOPRAVNÍ INFRASTRUKTURY
silniční
- PV PLOCHY VEŘEJNÝCH PROSTRANSTVÍ
komunikace, veřejné prostory
- ZV PLOCHY VEŘEJNÝCH PROSTRANSTVÍ
zeleň na veřejných prostranstvích
- ZS PLOCHY ZELENÉ
zeleň soukromá a vyhrazená - sady a zahrady
- ZO PLOCHY ZELENÉ
zeleň ochranná a izolační
- DS KORIDOR DOPRAVNÍ INFRASTRUKTURY
silniční
- TI KORIDOR TECHNICKÉ INFRASTRUKTURY
koridor elektroenergetiky

PLOCHY ÚZEMNÍCH REZERV

- DS PLOCHY REZERV DOPRAVNÍ INFRASTRUKTURY
silniční

PLOCHY NEURBANIZOVANÉ

- NL PLOCHY LESNÍ
pozemky určené k plnění funkce lesa
- NZt PLOCHY ZEMĚDĚLSKÉ
trvalý travní porost
- NZo PLOCHY ZEMĚDĚLSKÉ
orná půda
- NZz PLOCHY ZEMĚDĚLSKÉ
sady a zahrady
- NS PLOCHY SMÍŠENÉ NEZASTAVĚNÉHO ÚZEMÍ
přírodní, vodní, zemědělské, lesní
- W PLOCHY VODNÍ A VODOHOSPODÁRSKÉ
vodní toky a vodní nádrže

ÚZEMNÍ SYSTÉM EKOLOGICKÉ STABILITY

- HRANICE BIOCENTRUM - RBC
funkční a částečně funkční
- HRANICE BIODIVERSITY - RBK
funkční a částečně funkční
- HRANICE BIOCENTRUM - BLC
funkční a částečně funkční
- HRANICE BIODIVERSITY - LBK
funkční a částečně funkční
- HRANICE BIODIVERSITY - LBK
návrh
- INTERAKČNÍ PRVKY - IP
Vymezení významných biotopů

Mapové podklady

- POLOHOPIK
katastrální mapa
- VÝŠKOPIS
vrstevnice

LIMITY VYUŽITÍ ÚZEMÍ

PŘÍRODNÍ LIMITY

- CHKO
- Prvky krajinného rázu
- Vzdálenost 50 m od okraje lesa
(pozemků určených k plnění funkce lesa-PUPPL)

Vodní hospodářství

- Hranice PHO I. stupně vodního zdroje - VZ
- Hranice PHO II. stupně vodního zdroje - VZ

Ochrana ložisek nerostných surovin

- Chráněné ložiskové území - CHLÚ
hranice CHLÚ Roblín
- Netežený dobývací prostor

Zemědělský půdní fond

- 4.10.10/ Kód BPEJ / Třída ochrany ZPF
- Hranice BPEJ

TECHNICKÉ LIMITY

Dopravní infrastruktura

- Ochranná pásma silnic
ochranná pásma silnic II. a III. třídy
- Ochranná pásma letišť
se výškovým omezením staveb
- Ochranná pásma letišť
se zákazem laserových zařízení

Technická infrastruktura

- SLT_STP plyn - stav
ochranné pásmo od osy potrubí 1 m
- ZVN 400kV vzdušná elektrická vedení - stav
ochranné pásmo VVN 40 m od krajního vodiče
- VVN 110kV vzdušná elektrická vedení - stav
ochranné pásmo VVN 20 m od krajního vodiče
- VN 22kV vzdušná elektrická vedení - stav
ochranné pásmo 7 (10) m od krajního vodiče
- Vodovod - stav
ochranné pásmo 2 m od osy potrubí
- Kanalizace splašková - stav
ochranné pásmo 2 m od osy kabelu
- Sdělovací dálkové kabely - DK - stav
ochranné pásmo 1 m od osy kabelu
- Radioreléový spoj - RR
stávající stav
- OP komunikačního vedení AČR
hranice ochranného pásma

Ochranné pásmo letišť

Celé správní území obce se nachází v ochranných pásmech mezinárodního letiště Praha Ruzyně

OBRANA STÁTU

Celé správní území obce je situováno v ochranném pásmu radiolokačního zařízení Ministerstva obrany ČR

Objednavatel : Obec CHÝNICE
Pořizovatel : Městský úřad Černošice
odbor územního plánování
Zpracovatel : Ing. arch. MILIČ MARYŠKA
Datum : 2022
CHÝNICE - k.ú. Chýnice
ODŮVODNĚNÍ ÚZEMNÍHO PLÁNU
Úplné znění po vydání změny č. 1
KOORDINAČNÍ VÝKRES

měřítko : 1 : 5 000

D