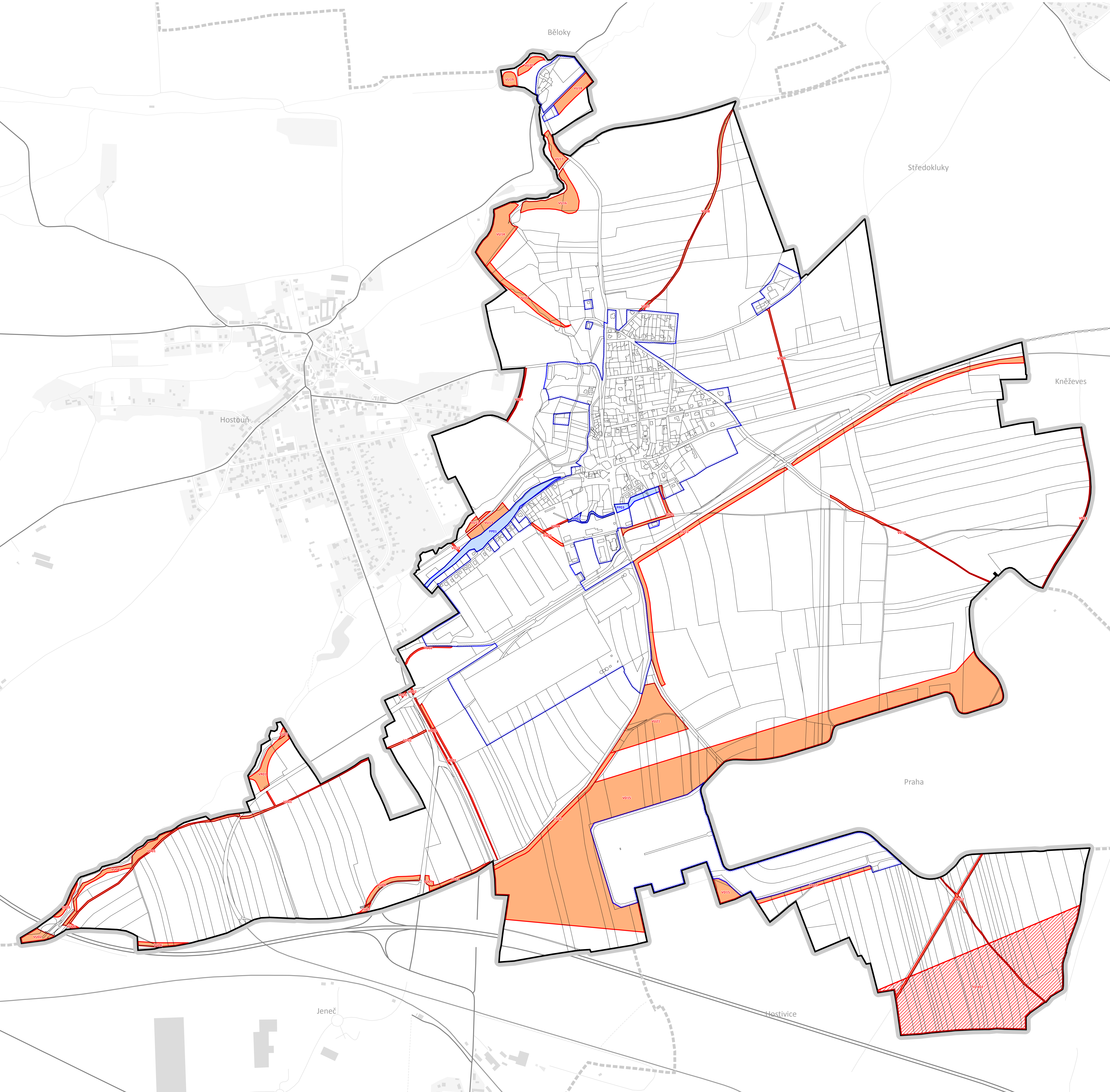


- JEVY INFORMATIVNÍ**
- hranice řešeného území
 - katastrální mapa
 - základní báze geografických dat - ZABAGED
- JEVY ZÁVAZNÉ / SCHVALOVANÉ**
- ZASTAVĚNÉ ÚZEMÍ**
- zastavěné území (vymezeno v souladu s § 58 SZ ke dni 30. 4. 2019)
- PLOCHY A KORIDORY S MOŽNOSTÍ VYVLASTNĚNÍ (dle § 170 SZ)**
- VEŘEJNÉ PROSPĚŠNÉ STAVBY**
- plocha s možností vyvlastnění - dopravní infrastruktura
 - koridor s možností vyvlastnění - dopravní infrastruktura
- VEŘEJNÉ PROSPĚŠNÁ OPATŘENÍ**
- plocha s možností vyvlastnění - založení prvků územního systému ekologické stability
 - plocha s možností vyvlastnění - zvýšení retenční schopnosti území
- PLOCHY S MOŽNOSTÍ UPLATNĚNÍ PŘEDKUPNÍHO PRÁVA (dle § 101 SZ)**
- VEŘEJNÁ PROSTRANSTVÍ**
- plocha s možností uplatnění předkupního práva - veřejné prostranství



ZÁZNAM O ÚČINNOSTI

cestovní spisovního orgánu, který územní plán vydal
Zastupitelstvo Obce Dobruvitz
 osoba úředního razítka



jméno a příjmení, funkce oprávněné osoby pořizovatele
Jana Krupičková, starostka Obce Dobruvitz
 osoba úředního razítka
 17. 9. 2019

OBEC DOBRUVÍZ

ÚZEMNÍ PLÁN DOBRUVÍZ

etapa
ČISTOPIS
 název výkresu
VÝKRES VEŘEJNĚ PROSPĚŠNÝCH STAVEB, OPATŘENÍ A ASANACÍ I.3
 zjednotitel
 Obec Dobruvitz, Pražská 13, 252 61 Dobruvitz
 pořizovatel

opracovatel
Obecní úřad Dobruvitz, Pražská 13, 252 61 Dobruvitz | Mgr. Bc. Jindřich Felcman, Ph.D.
 zpracovatel
Šindlerová | Felcman projektová příloha, nové území, stavební práce
 zodpovědný projektant
 Ing. arch. **Veronika Šindlerová, Ph.D.**, autorizovaná architektka ČKA č. 04 019
 osoba autorizovaného razítka



opracovatelův tým
 Ing. arch. **Veronika Šindlerová, Ph.D.**, Mgr. Bc. **Jindřich Felcman, Ph.D.**, Ing. **Václav Jetel, Ph.D.**, Ing. **Milena Morávková**, Ing. **Eva Klápěšová**, Ing. **Daniela Franko, Ph.D.**
 datum
 srpén 2019
 měřítka
 1 : 5 000