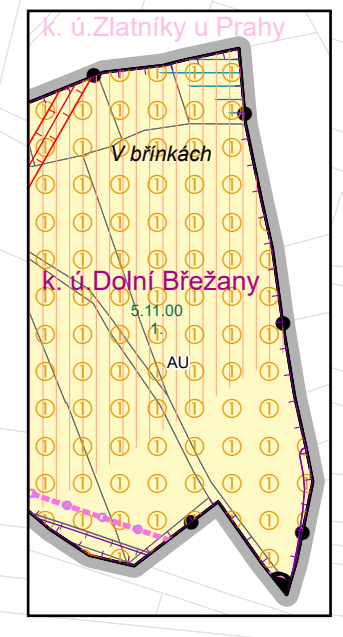
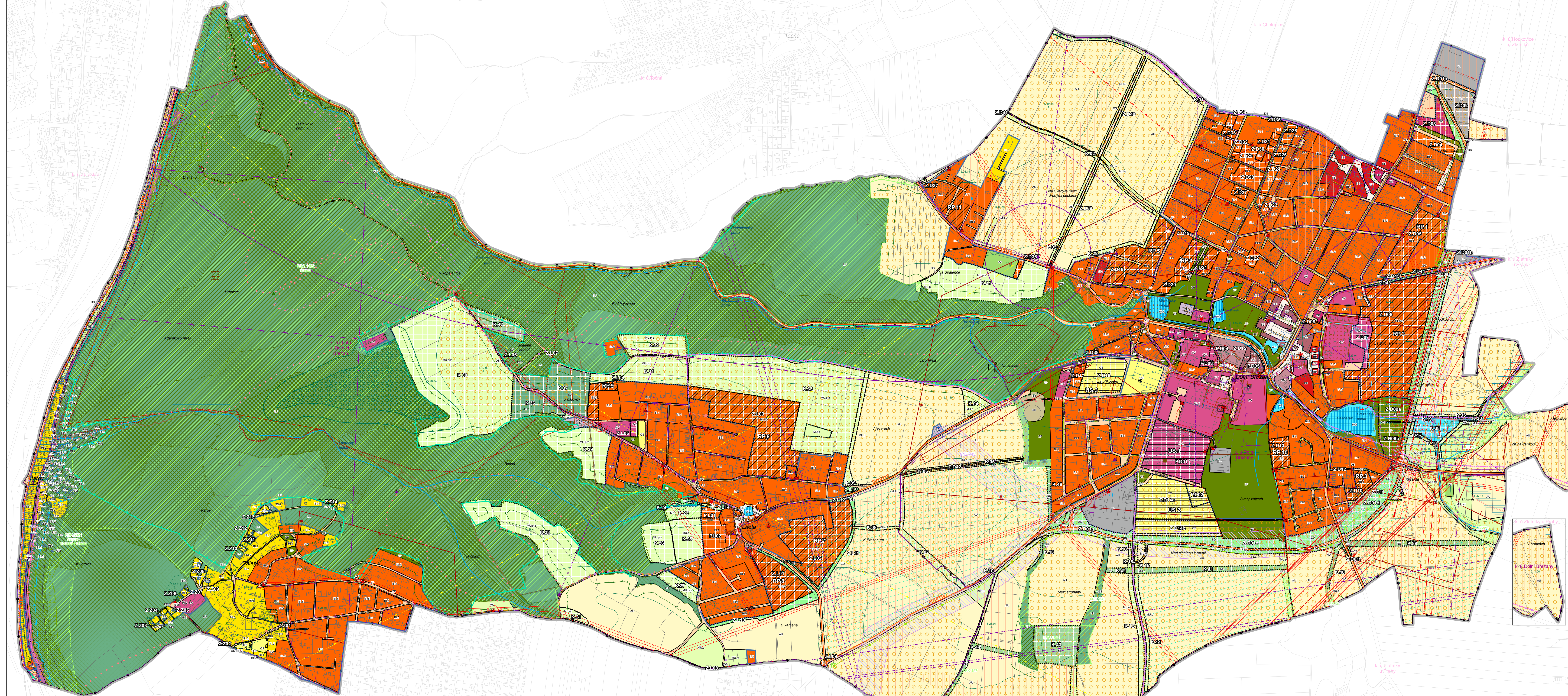




ÚZEMNÍ PLÁN DOLNÍCH BŘEŽAN

úplné znění po změnách č. 1, 2A, 3, 4A, 4B, 5, 6, 7, 8, 9 a 10



Legenda

- Rešené území
- Zastavěné území k 30. 11. 2023
- Zastavitelná plocha
- Plocha přestavby
- Plocha změny v krajině
- Koridor nad plochami s rozdílným způsobem využití z nadřazené dokumentace
- Plochy a koridory podmíněné vydáním regulačního plánu
- Plochy a koridory podmíněné zpracováním územní studie
- Územní systém ekologické stability (stav, funkční)**
- Regionální biocentrum
- Regionální biokoridor
- Lokální biocentrum
- Lokální biokoridor
- Koncepce veřejné infrastruktury**
- Silnice III. - návrh
- Silnice III. - ke zrušení
- Regulační stanice VTL - návrh
- Plynovod VTL - návrh
- Mapový podklad**
- Hranice katastrálních území
- Hranice parcel a stavebních objektů

Plochy s rozdílným způsobem využití (RZV)

- | skupina | stav | popis |
|---------|------|---|
| BI.1 | BI.2 | bydlení individuální - soubory rodinných domů - nezávislé stavební pozemky |
| BI.3 | BI.4 | typ venkovské zástavby - rodinné domy přílišně blízkého typu - možná transformace rekreačních objektů |
| BI.5 | BH | bydlení hromadné |
| RI.1 | RI.2 | rekreace individuální - s možností rozšíření - bez možnosti rozšíření |
| OV | OV.1 | občanské vybavení veřejné - věža a výhled |
| OK | OS | občanské vybavení komerční |
| OH | PU | občanské vybavení - hřbitov |
| ZZ | ZZ | veřejná prostranství všeobecná |
| ZZ | ZZ | zeleň - zahrady a sady |
| ZZ | ZZ | zeleň - parky a parkové upravené plochy |
| ZZ | ZZ | zeleň ochranná a izolační |
| SM | SM | smíšené obytné městské |
| SM | SM | smíšené obytné centrální |
| DS | DS.1 | doprava silniční - s výhledem motorové dopravy |
| DD | DD | doprava drážní |
| TU | TU | technická infrastruktura všeobecná |
| VL | VL | výroba lehká |
| WU | WU | vodní a vodohospodářské všeobecné |
| AU | AU | zemědělské všeobecné |
| LU | LU | lesní všeobecné |
| NU | NU | přírodní všeobecné |
| MU | MU.0 | smíšené nezastavěného území všeobecné |
| MU.1 | MU.1 | - ochrana proti ohrožení území |
| MU.2 | MU.2 | - přírodní priority |
| MU.3 | MU.3 | - rekreace nepobytná |
| MU.4 | MU.4 | - zemědělství extenzivní |

Legenda odůvodnění (jevy ÚAP)

- Památková ochrana, urbanismus a architektura**
- Nemovité kulturní památky
- Národní nemovité kulturní památka - Hradčův a keletský oppidum Závět
- Ochranné pásmo národní nemovité kulturní památky
- Území archeologických nálezů I. kategorie
- Území archeologických nálezů II. kategorie
- Urbanisticky hodnotné území
- Architektonicky cenná stavba / areál
- Historicky cenná stavba / areál
- Stavba / areál jinak hodnotná
- Stavební dominanty
- Vyhlídkový bod
- Válečný hrob
- Civilní ochrana**
- Hasičská zbrojnice dobrovolných hasičů
- Dopravní infrastruktura**
- Silnice II. třídy
- Silnice III. třídy
- Silniční ochranné pásmo
- Železniční dráha regionální
- Ochranné pásmo železniční dráhy
- OP letiště s omezením vzdušných vedení VN a VVN
- OP letiště se zákazem laserového zařízení
- OP s výškovým omezením staveb - vnější hranice
- Cyklostezka
- Cyklostezka - návrh
- Cyklotrasa
- Cyklotrasa - návrh
- Turistická značená trasa

Technická infrastruktura

- Elektrická stanice VN
- Elektrická stanice VN - návrh
- Elektrické vedení VN
- Elektrické vedení VVN - záměr / realizace záměru
- Elektrické vedení VVN (110/220 kV)
- Elektrické vedení VVN (400 kV)
- Ochranné pásmo elektrické sítě
- Plynovod STL
- Plynovod VTL
- Katodová ochrana plynovodu
- Bezpečnostní pásmo plynovodu / zařízení na plynovodu
- Telekomunikační zařízení
- Telekomunikační vedení
- Radiový směrový spoj
- Ochranné pásmo zařízení RSS
- Zájmové území MO ČR - koridor RR směru
- Zájmové území MV ČR (OP telekomunikací)
- Vodovod
- Vododjem věžový
- Ochranné pásmo vodního zdroje I. stupně
- Ochranné pásmo vodního zdroje II. stupně
- Ochranné pásmo vodního zdroje III. stupně
- Částeň odpadních vod
- Čerpatelna kanalizace
- Kanalizace dešťová
- Kanalizace splašková
- Ochranné pásmo objektu na kanalizaci

Ochrana přírody a krajiny

- Přírodní památka
- Přírodní rezervace
- Ochranné pásmo přírodní památky
- Evropsky významná lokalita NATUR2000
- Lokalita výskytu zvláště chráněného druhu
- Památný strom - bílkovka alej
- Národní geopark Barrandien
- Přírodní park Sířed Čech
- Vodní režim v území**
- Vodní tok / vodoteč
- Vodní nádrž
- Významný krajinný prvek - údolní niva
- Aktivní zóna záplavového území
- Záplavové území 100-leté vody
- Území zvláštní povodňové pod vodním dílem (ZPV Okv var. 2)
- Povodňové ohrožení vysoké
- Povodňové ohrožení střední
- Povodňové ohrožení nízké
- Dobývání nerostných surovin, geologické podmínky**
- Chráněná ložisková území
- Poddolované území
- Sesuvné území
- Hygiena životního prostředí**
- Stará ekologická zátěž

Půdní fond

- Půda I. třídy ochrany (mimo zastavěné území)
- Půda II. třídy ochrany (mimo zastavěné území)
- Hranice BPEJ, kód, řída
- Investice do půdy - hlavní odvodňovací zařízení (bod)
- Investice do půdy - línové zařízení
- Investice do půdy - areál odvodnění
- Plochy větné eroze
- Les hospodářský
- Les ochranný
- Les zvláštního určení
- Pásmo 30 m od okraje lesa

ZÁZNAM O ÚČINNOSTI ÚPLNÉHO ZNĚNÍ ÚP DOLNÍCH BŘEŽAN

Obec: DOLNÍ BŘEŽANY
 Datum: 14. 8. 2024
 Mgr. Matěj Novák, starosta obce
 Obecní úřad Dolní Břežany

ÚZEMNÍ PLÁN DOLNÍCH BŘEŽAN

D1 KOORDINAČNÍ VÝKRES
 Datum: 7/2024
 Formát: 118,9 x 84,1 cm (A0)
 Úplné znění po změnách č. 1, 2A, 3, 4A, 4B, 5, 6, 7, 8, 9 a 10
 Období: 14. 8. 2024
 Mgr. Matěj Novák, starosta
 Ing. Zdeněk Kovářik
 Ing. Zdeněk Kovářik
 Ing. Marek Novák, starosta
 Ing. Petr Kolářik