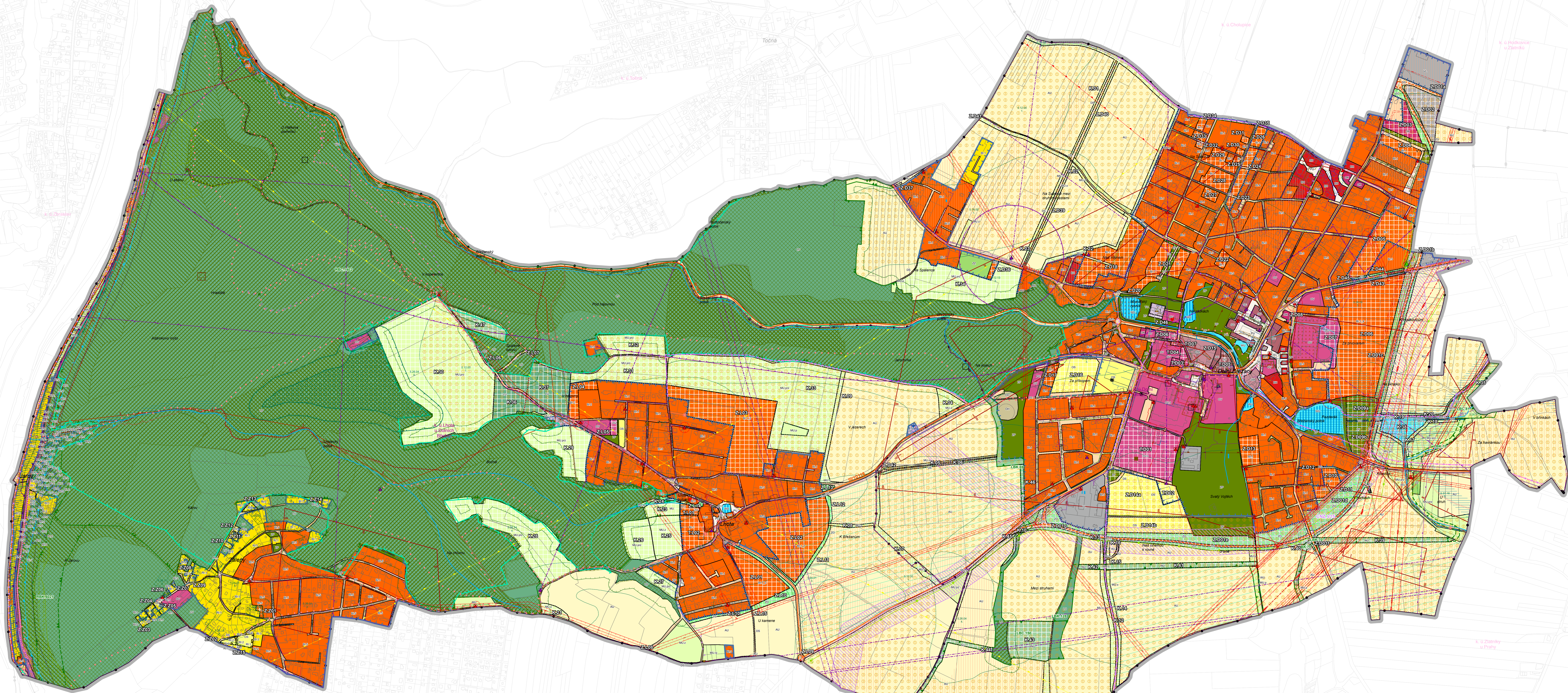




# ÚZEMNÍ PLÁN DOLNÍCH BŘEŽAN

úplné znění po změnách č. 1, 2A, 3, 4A, 4B, 5, 6, 7, 8, 9, 10 a 11



## Legenda

- Řešené území
- Zastavěná plocha k 31. 10. 2024
- Zastavěná plocha
- Transformační plocha
- Plocha změny v krajině
- Koridor nad plochami s rozdílným způsobem využití z nadřazené dokumentace pro technickou infrastrukturu
- Územní systém ekologické stability (stav, funkce)
  - Regionální biocentrum
  - Regionální biokoridor
  - Lokální biocentrum
  - Lokální biokoridor
- Koncepce veřejné infrastruktury
  - Silnice III. - návrh
  - Silnice III. - ke zrušení
  - Regulační stanice VTL - návrh
  - Plynovod VTL - návrh
- Mapový podklad
  - Hranice katastrálních území
  - Hranice parcel a stavebních objektů

## Plochy s rozdílným způsobem využití (RZV)

- | skupina | typ    | popis                                    |
|---------|--------|--|
| BH      | BH.1   | bydlení individuální                     |
|         | BH.2   | - soubory rodinných domů                 |
|         | BH.3   | - nadstandardní pozemky                  |
|         | BH.4   | - typ venkovské zástavby                 |
| BH.5    | BH.5.1 | - rodinné domy přízemního typu           |
|         | BH.5.2 | - možná transformace rekreačních objektů |
| BH      | BH     | bydlení hromadné                         |
|         | BH     | rekreace individuální                    |
| RI      | RI.1   | - s možností rozšiřování                 |
|         | RI.2   | - bez možnosti rozšiřování               |
| OV      | OV.1   | občanské vybavení veřejné                |
|         | OV.2   | - věda a výzkum                          |
| OK      | OK.1   | občanské vybavení komerční               |
|         | OK.2   | občanské vybavení hřbitovy               |
| OS      | OS.1   | veřejná prostranství všeobecná           |
|         | OS.2   | zelené parkové a parkové upravené        |
| ZZ      | ZZ.1   | zelené zahradní a sadové                 |
|         | ZZ.2   | zelené ochranná a izolační               |
| SM      | SM.1   | smíšené obytné městské                   |
|         | SM.2   | smíšené obytné centrální                 |
| SC      | SC.1   | - s výlučením motorové dopravy           |
|         | SC.2   | doprava drážní                           |
| DD      | DD.1   | technická infrastruktura všeobecná       |
|         | DD.2   | výroba lehká                             |
| VL      | VL.1   | vodní a vodohospodářské všeobecné        |
|         | VL.2   | zemědělské všeobecné                     |
| LU      | LU.1   | lesní všeobecné                          |
|         | LU.2   | přírodní všeobecné                       |
| MU      | MU.0   | smíšené krajinné všeobecné               |
|         | MU.1   | - ochrana proti ohrožení území           |
| MU.2    | MU.2.1 | - přírodní priority                      |
|         | MU.2.2 | - rekreace nepobytová                    |
| MU.3    | MU.3.1 | - zemědělská extenzivní                  |
|         | MU.3.2 | - zemědělská extenzivní                  |

## Legenda odůvodnění (jevy ÚAP)

- Nemovité kulturní památky
- Národní nemovitá kulturní památka - Hradčité a keltské oppidum Žavět
- Ochranné pásmo národní nemovité kulturní památky
- Území archeologických nálezů I. kategorie
- Území archeologických nálezů II. kategorie
- Urbanisticky hodnotné území
- Architektonicky cenná stavba / areál
- Historicky cenná stavba / areál
- Stavba / areál jinak hodnotná
- Stavební dominanta
- Výhledový bod
- Válečný hrob
- Hasičská zbrojnice ozbrojovacích hasičů
- Dopravní infrastruktura
  - Silnice III. třídy
  - Silnice III. třídy
  - Silniční ochranné pásmo
  - Železniční dráha regionální
  - Ochranné pásmo železniční dráhy
  - OP letiště s omezením staveb vzdušných vedení VN a VVN
  - OP letiště se zákazem laserového zařízení
  - OP s výškovým omezením staveb - vnější hranice
  - Cyklostezka
  - Cyklostezka - návrh
  - Cyklotrasa
  - Cyklotrasa - návrh
  - Turistická značená trasa

## Technická infrastruktura

- Elektrická stanice VN
- Elektrická stanice VN - návrh
- Elektrické vedení VN
- Elektrické vedení VN - záměr / realizace záměru
- Elektrické vedení VVN (110/220 kV)
- Elektrické vedení ZVN (400 kV)
- Ochranné pásmo elektrické sítě
- Plynovod STL
- Plynovod VTL
- Katodová ochrana plynovodu
- VTL regulační stanice plynu
- Ochranné pásmo plynovodu
- Bezpečnostní pásmo plynovodu / zařízení na plynovodu
- Telekomunikační zařízení
- Telekomunikační vedení
- Radiový směrový spoj
- Ochranné pásmo zařízení RSS
- Zájmové území MO ČR - koridor RR směru
- Zájmové území MV ČR (OP telekomunikací)
- Vodovod
- Vodotěm vřezky
- Ochranné pásmo vodního zdroje I. stupně
- Ochranné pásmo vodního zdroje II. stupně
- Čistična odpadních vod
- Čerpadla kanalizace
- Kanalizace dešťová
- Kanalizace splašková
- Ochranné pásmo objektu na kanalizaci

## Ochrana přírody a krajiny

- Přírodní památka
- Přírodní rezervace
- Ochranné pásmo přírodní památky
- Evropsky významná lokalita NATURA2000
- Lokalita výskytu zvláště chráněného druhu
- Národní geopark Barrandien
- Přírodní park Sítid Čech
- Přírodní park Sítid Čech
- Investice do půdy - hlavní odvodňovací zařízení (bod)
- Investice do půdy - liniové zařízení
- Investice do půdy - areál odvodnění
- Plochy větrné eroze
- Les hospodářský
- Les ochranný
- Les zvláštního určení
- Pásmo 30 m od okraje lesa

## Půdní fond

- Půda I. třídy ochrany (mimo zastavěné území)
- Půda II. třídy ochrany (mimo zastavěné území)
- Hranice BPEJ, kód, třída
- Investice do půdy - hlavní odvodňovací zařízení (bod)
- Investice do půdy - liniové zařízení
- Investice do půdy - areál odvodnění
- Plochy větrné eroze
- Les hospodářský
- Les ochranný
- Les zvláštního určení
- Pásmo 30 m od okraje lesa

## Vodní režim v území

- Vodní tok / vodoteč
- Vodní nádrž
- Významný krajinný prvek - údolní niva
- Aktivní zóna záplavového území
- Záplavové území 100-leté vody
- Území zvláštní povodně pod vodním dílem (ZPVk Orlík var. 2)
- Povodňové ohrožení vysoké
- Povodňové ohrožení střední
- Povodňové ohrožení nízké
- Povodňové ohrožení zbytkové

## Dobývání nerostných surovin, geologické podmínky

- Chráněné ložiskové území
- Poddolované území
- Seznam území

## Hygiena životního prostředí

- Stará ekologická zátěž

**ZÁZNAM O ÚČINNOSTI ÚPLNÉHO ZNĚNÍ ÚP DOLNÍCH BŘEŽAN**  
 označení územního opatření, který posuzuje změnu ÚP vyžad. podmínky ÚP posuzování změny ÚP  
 Zastupitelstvo obce Dolní Břežany 11  
 Mgr. Matěj Novák, starosta obce

## ÚZEMNÍ PLÁN DOLNÍCH BŘEŽAN

**D1 KOORDINAČNÍ VÝKRES**  
 měřítko: 1:5 000  
 formát: 125 × 84,1 cm  
 datum: 30. srpna 2025  
 zpracovatel: Mgr. Matěj Novák, starosta obce  
 schválil: Mgr. Matěj Novák, starosta obce  
 autorizovaný inženýr: Ing. Arch. Milan Salaba  
 sídlo: 252 41 Dolní Břežany  
 telefon: 252 41 1457  
 e-mail: cka@1457.cz  
 IČO: 252 41 1457  
 150 00 Praha 5