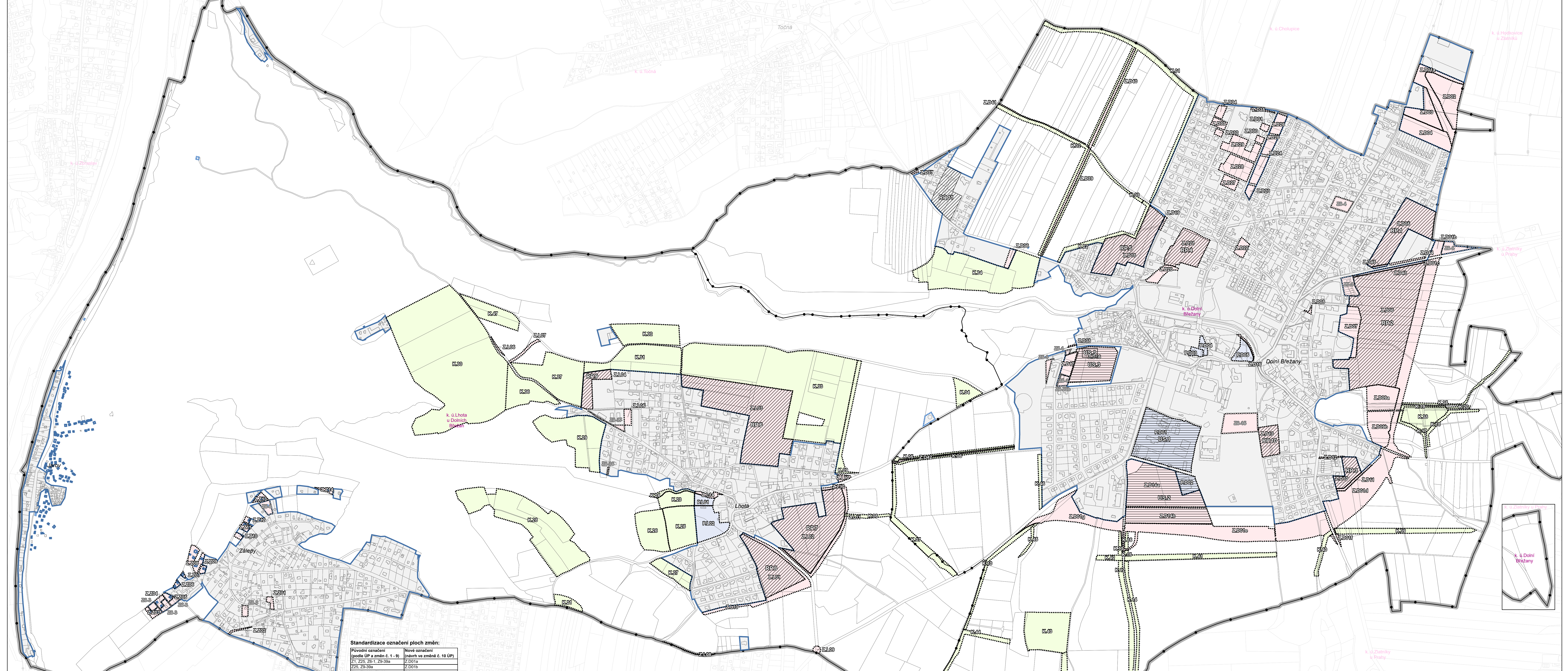


ZMĚNA č. 10 ÚZEMNÍHO PLÁNU DOLNÍCH BŘEŽAN



Standardizace označení ploch změn:

Původní označení (podle ÚP a změn č. 1-9)	Nové označení (návrh ve změně č. 10 ÚP)
Z1	Z.D01a
Z2	Z.D01b
Z3	Z.D01c
Z4	Z.D01d
Z5	Z.D01e
Z6	Z.D01f
Z7	Z.D01g
Z8	Z.D01h
Z9	Z.D01i
Z10	Z.D01j
Z11	Z.D01k
Z12	Z.D01l
Z13	Z.D01m
Z14	Z.D01n
Z15	Z.D01o
Z16	Z.D01p
Z17	Z.D01q
Z18	Z.D01r
Z19	Z.D01s
Z20	Z.D01t
Z21	Z.D01u
Z22	Z.D01v
Z23	Z.D01w
Z24	Z.D01x
Z25	Z.D01y
Z26	Z.D01z
Z27	Z.D02a
Z28	Z.D02b
Z29	Z.D02c
Z30	Z.D02d
Z31	Z.D02e
Z32	Z.D02f
Z33	Z.D02g
Z34	Z.D02h
Z35	Z.D02i
Z36	Z.D02j
Z37	Z.D02k
Z38	Z.D02l
Z39	Z.D02m
Z40	Z.D02n
Z41	Z.D02o
Z42	Z.D02p
Z43	Z.D02q
Z44	Z.D02r
Z45	Z.D02s
Z46	Z.D02t
Z47	Z.D02u
Z48	Z.D02v
Z49	Z.D02w
Z50	Z.D02x
Z51	Z.D02y
Z52	Z.D02z
Z53	Z.D03a
Z54	Z.D03b
Z55	Z.D03c
Z56	Z.D03d
Z57	Z.D03e
Z58	Z.D03f
Z59	Z.D03g
Z60	Z.D03h
Z61	Z.D03i
Z62	Z.D03j
Z63	Z.D03k
Z64	Z.D03l
Z65	Z.D03m
Z66	Z.D03n
Z67	Z.D03o
Z68	Z.D03p
Z69	Z.D03q
Z70	Z.D03r
Z71	Z.D03s
Z72	Z.D03t
Z73	Z.D03u
Z74	Z.D03v
Z75	Z.D03w
Z76	Z.D03x
Z77	Z.D03y
Z78	Z.D03z
Z79	Z.D04a
Z80	Z.D04b
Z81	Z.D04c
Z82	Z.D04d
Z83	Z.D04e
Z84	Z.D04f
Z85	Z.D04g
Z86	Z.D04h
Z87	Z.D04i
Z88	Z.D04j
Z89	Z.D04k
Z90	Z.D04l
Z91	Z.D04m
Z92	Z.D04n
Z93	Z.D04o
Z94	Z.D04p
Z95	Z.D04q
Z96	Z.D04r
Z97	Z.D04s
Z98	Z.D04t
Z99	Z.D04u
Z100	Z.D04v
Z101	Z.D04w
Z102	Z.D04x
Z103	Z.D04y
Z104	Z.D04z
Z105	Z.D05a
Z106	Z.D05b
Z107	Z.D05c
Z108	Z.D05d
Z109	Z.D05e
Z110	Z.D05f
Z111	Z.D05g
Z112	Z.D05h
Z113	Z.D05i
Z114	Z.D05j
Z115	Z.D05k
Z116	Z.D05l
Z117	Z.D05m
Z118	Z.D05n
Z119	Z.D05o
Z120	Z.D05p
Z121	Z.D05q
Z122	Z.D05r
Z123	Z.D05s
Z124	Z.D05t
Z125	Z.D05u
Z126	Z.D05v
Z127	Z.D05w
Z128	Z.D05x
Z129	Z.D05y
Z130	Z.D05z
Z131	Z.D06a
Z132	Z.D06b
Z133	Z.D06c
Z134	Z.D06d
Z135	Z.D06e
Z136	Z.D06f
Z137	Z.D06g
Z138	Z.D06h
Z139	Z.D06i
Z140	Z.D06j
Z141	Z.D06k
Z142	Z.D06l
Z143	Z.D06m
Z144	Z.D06n
Z145	Z.D06o
Z146	Z.D06p
Z147	Z.D06q
Z148	Z.D06r
Z149	Z.D06s
Z150	Z.D06t
Z151	Z.D06u
Z152	Z.D06v
Z153	Z.D06w
Z154	Z.D06x
Z155	Z.D06y
Z156	Z.D06z
Z157	Z.D07a
Z158	Z.D07b
Z159	Z.D07c
Z160	Z.D07d
Z161	Z.D07e
Z162	Z.D07f
Z163	Z.D07g
Z164	Z.D07h
Z165	Z.D07i
Z166	Z.D07j
Z167	Z.D07k
Z168	Z.D07l
Z169	Z.D07m
Z170	Z.D07n
Z171	Z.D07o
Z172	Z.D07p
Z173	Z.D07q
Z174	Z.D07r
Z175	Z.D07s
Z176	Z.D07t
Z177	Z.D07u
Z178	Z.D07v
Z179	Z.D07w
Z180	Z.D07x
Z181	Z.D07y
Z182	Z.D07z
Z183	Z.D08a
Z184	Z.D08b
Z185	Z.D08c
Z186	Z.D08d
Z187	Z.D08e
Z188	Z.D08f
Z189	Z.D08g
Z190	Z.D08h
Z191	Z.D08i
Z192	Z.D08j
Z193	Z.D08k
Z194	Z.D08l
Z195	Z.D08m
Z196	Z.D08n
Z197	Z.D08o
Z198	Z.D08p
Z199	Z.D08q
Z200	Z.D08r

- Legenda (1. část)**
(v závorce s uvedením úpravy podle jednotného standardu; u všech jeví je upraven grafický symbol)
- Řešené území
 - Zastavěné území k 30. 11. 2023
 - Zastavitelná plocha (změna označení viz zvláštní tabulka)
 - Plocha přestavby (změna označení viz zvláštní tabulka)
 - Plocha změny v krajinně (nově označeno K.01 - K.47; původně bez ozn.)
 - Plochy a koridory podmíněné vydaním regulačního plánu (ozn. je nově "RP" a pořadové číslo)
 - Plochy a koridory podmíněné zpracováním územní studie (ozn. je nově "US" a pořadové číslo)
- Mapový podklad**
- Hranice katastrálních území
 - Hranice parcel a stavebních objektů

- Legenda (2. část - výkres úpravy ve změně ÚP)**
(symbol z 1. části legendy s přečrváním a označením níže)
- Zastavěné území - doplněné části
 - Zastavitelná plocha - realizovaná a vypouštěná (Z5-1, Z6-1, Z6-3, Z8-1, Z8-15, Z8-16, Z8-3, Z8-4, Z8-6, Z9-17, Z9-22b)
 - Plochy a koridory podmíněné - doplněno v souladu se změnou mapového podkladu (US.3)

ZÁZNAM O ÚČINNOSTI ZMĚNY č. 10 ÚP DOLNÍCH BŘEŽAN
 označení správního orgánu: Městř úřad ÚP vyřídil v zastupitelstvu obce Dolní Březany
 v souladu s § 44 odst. 2 písm. b) Zákona č. 182/2003 Sb. o územním plánování a stavebním řádu (stavební zákon) v platném znění.
 datum účinnosti: 14. 8. 2024

ZMĚNA č. 10 ÚZEMNÍHO PLÁNU DOLNÍCH BŘEŽAN
 Z10A VÝKRES ZÁKLADNÍHO ČLENĚNÍ ÚZEMÍ

datum	formát	edice	vydaná změna
7/2024	118,9 × 84,1 cm (A0)		

oblast	připraveno	schvázeno	autorizováno
OBEC DOLNÍ BŘEŽANY 5. května 78, 252 41 Dolní Březany	OBECNÍ ÚŘAD DOLNÍ BŘEŽANY 5. května 78, 252 41 Dolní Březany	ING. ARCH. MILAN SALABA (autorizovaný architekt) Š. ad. Štělák 1487, Smělnice 7752, 150 00 Praha 5	
Mgr. Marek Novák, starosta	Mgr. Marek Novák, starosta	Mgr. Petr Kůs, starosta	

1:5 000 0 500 m
 souřadnice: S-JTSK