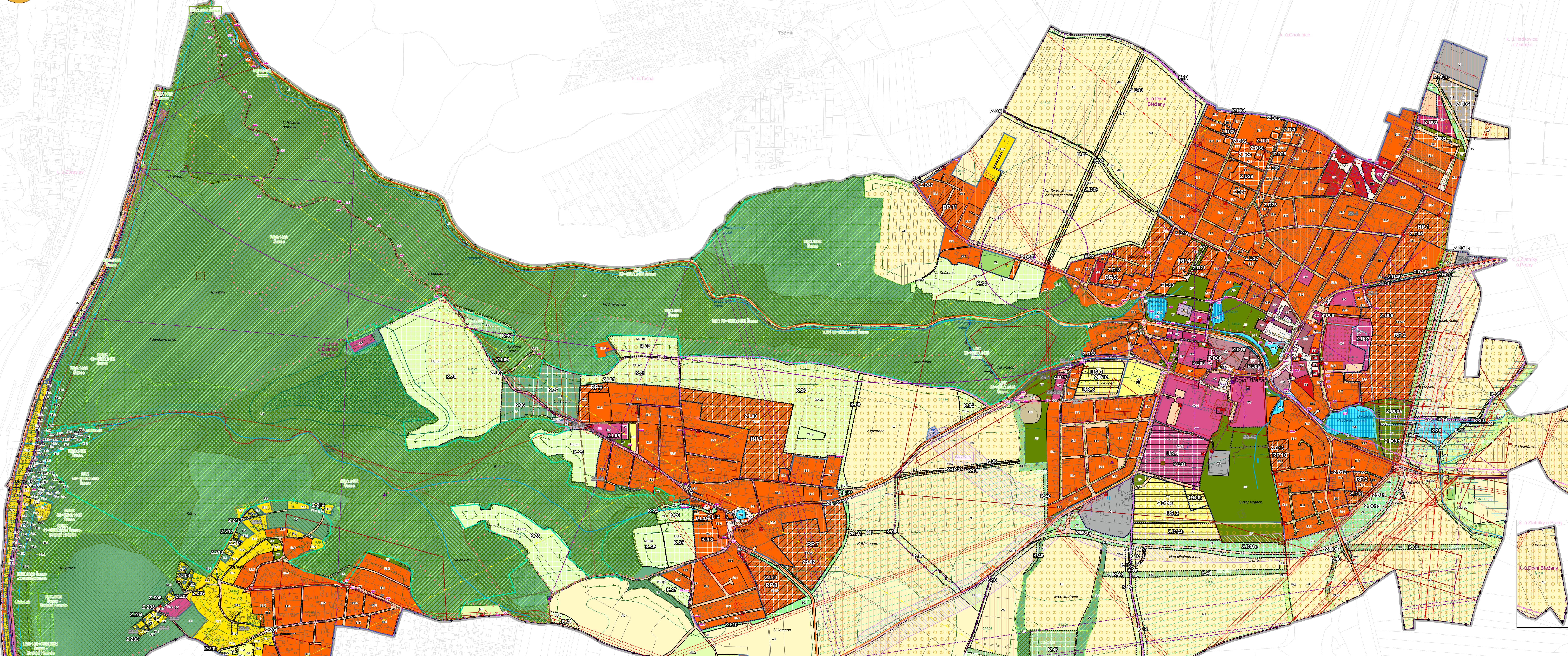


# ZMĚNA č. 10 ÚZEMNÍHO PLÁNU DOLNÍCH BŘEŽAN



### Standardizace označení ploch změn:

Původní označení (podle ÚP a změn č. 1-9)	Nové označení (návrtv na změně č. 10 ÚP)
Z1, Z2, Z3, Z4, Z5, Z6, Z7, Z8, Z9, Z10, Z11, Z12, Z13, Z14, Z15, Z16, Z17, Z18, Z19, Z20, Z21, Z22, Z23, Z24, Z25, Z26, Z27, Z28, Z29, Z30, Z31, Z32, Z33, Z34, Z35, Z36, Z37, Z38, Z39, Z40, Z41, Z42, Z43, Z44, Z45, Z46, Z47, Z48, Z49, Z50, Z51, Z52, Z53, Z54, Z55, Z56, Z57, Z58, Z59, Z60, Z61, Z62, Z63, Z64, Z65, Z66, Z67, Z68, Z69, Z70, Z71, Z72, Z73, Z74, Z75, Z76, Z77, Z78, Z79, Z80, Z81, Z82, Z83, Z84, Z85, Z86, Z87, Z88, Z89, Z90, Z91, Z92, Z93, Z94, Z95, Z96, Z97, Z98, Z99, Z100	Z.D01a, Z.D01b, Z.D01c, Z.D01d, Z.D01e, Z.D01f, Z.D01g, Z.D01h, Z.D01i, Z.D01j, Z.D01k, Z.D01l, Z.D01m, Z.D01n, Z.D01o, Z.D01p, Z.D01q, Z.D01r, Z.D01s, Z.D01t, Z.D01u, Z.D01v, Z.D01w, Z.D01x, Z.D01y, Z.D01z, Z.D02a, Z.D02b, Z.D02c, Z.D02d, Z.D02e, Z.D02f, Z.D02g, Z.D02h, Z.D02i, Z.D02j, Z.D02k, Z.D02l, Z.D02m, Z.D02n, Z.D02o, Z.D02p, Z.D02q, Z.D02r, Z.D02s, Z.D02t, Z.D02u, Z.D02v, Z.D02w, Z.D02x, Z.D02y, Z.D02z, Z.D03a, Z.D03b, Z.D03c, Z.D03d, Z.D03e, Z.D03f, Z.D03g, Z.D03h, Z.D03i, Z.D03j, Z.D03k, Z.D03l, Z.D03m, Z.D03n, Z.D03o, Z.D03p, Z.D03q, Z.D03r, Z.D03s, Z.D03t, Z.D03u, Z.D03v, Z.D03w, Z.D03x, Z.D03y, Z.D03z, Z.D04a, Z.D04b, Z.D04c, Z.D04d, Z.D04e, Z.D04f, Z.D04g, Z.D04h, Z.D04i, Z.D04j, Z.D04k, Z.D04l, Z.D04m, Z.D04n, Z.D04o, Z.D04p, Z.D04q, Z.D04r, Z.D04s, Z.D04t, Z.D04u, Z.D04v, Z.D04w, Z.D04x, Z.D04y, Z.D04z, Z.D05a, Z.D05b, Z.D05c, Z.D05d, Z.D05e, Z.D05f, Z.D05g, Z.D05h, Z.D05i, Z.D05j, Z.D05k, Z.D05l, Z.D05m, Z.D05n, Z.D05o, Z.D05p, Z.D05q, Z.D05r, Z.D05s, Z.D05t, Z.D05u, Z.D05v, Z.D05w, Z.D05x, Z.D05y, Z.D05z, Z.D06a, Z.D06b, Z.D06c, Z.D06d, Z.D06e, Z.D06f, Z.D06g, Z.D06h, Z.D06i, Z.D06j, Z.D06k, Z.D06l, Z.D06m, Z.D06n, Z.D06o, Z.D06p, Z.D06q, Z.D06r, Z.D06s, Z.D06t, Z.D06u, Z.D06v, Z.D06w, Z.D06x, Z.D06y, Z.D06z, Z.D07a, Z.D07b, Z.D07c, Z.D07d, Z.D07e, Z.D07f, Z.D07g, Z.D07h, Z.D07i, Z.D07j, Z.D07k, Z.D07l, Z.D07m, Z.D07n, Z.D07o, Z.D07p, Z.D07q, Z.D07r, Z.D07s, Z.D07t, Z.D07u, Z.D07v, Z.D07w, Z.D07x, Z.D07y, Z.D07z, Z.D08a, Z.D08b, Z.D08c, Z.D08d, Z.D08e, Z.D08f, Z.D08g, Z.D08h, Z.D08i, Z.D08j, Z.D08k, Z.D08l, Z.D08m, Z.D08n, Z.D08o, Z.D08p, Z.D08q, Z.D08r, Z.D08s, Z.D08t, Z.D08u, Z.D08v, Z.D08w, Z.D08x, Z.D08y, Z.D08z, Z.D09a, Z.D09b, Z.D09c, Z.D09d, Z.D09e, Z.D09f, Z.D09g, Z.D09h, Z.D09i, Z.D09j, Z.D09k, Z.D09l, Z.D09m, Z.D09n, Z.D09o, Z.D09p, Z.D09q, Z.D09r, Z.D09s, Z.D09t, Z.D09u, Z.D09v, Z.D09w, Z.D09x, Z.D09y, Z.D09z, Z.D10a, Z.D10b, Z.D10c, Z.D10d, Z.D10e, Z.D10f, Z.D10g, Z.D10h, Z.D10i, Z.D10j, Z.D10k, Z.D10l, Z.D10m, Z.D10n, Z.D10o, Z.D10p, Z.D10q, Z.D10r, Z.D10s, Z.D10t, Z.D10u, Z.D10v, Z.D10w, Z.D10x, Z.D10y, Z.D10z

### Legenda (1. část)

- Řešené území
- Zastavěné území k 30. 11. 2023
- Zastavěná plocha (změna označení viz zvláštní tabulka)
- Plocha přestavby (změna označení viz zvláštní tabulka)
- Plocha změny v krajině (nové označení K.01 - K.47; původně bez ozn.)
- Koridor nad plochami s rozdílným způsobem využití z nadřazené dokumentace (pouze nově navržené)
- Plochy a koridory podmíněné vydatím regulačního plánu (ozn. je nově "RP" a pořadové číslo)
- Plochy a koridory podmíněné zpracováním územní studie (ozn. je nově "US" a pořadové číslo)
- Územní systém ekologické stability (stav, funkce)
  - Nadregionální biokoridor (pouze rušené prvky)
  - Regionální biocentrum (ozn. začíná "RBC" namísto "RBC")
  - Regionální biokoridor (ozn. začíná "RBK" namísto "RBK")
  - Lokální biocentrum (ozn. začíná "LBC" namísto "LBC")
  - Lokální biokoridor (ozn. začíná "LBK" namísto "LBK")
- Mapový podklad
  - Hranice katastrálních území
  - Hranice parcel a stavebních objektů

### Legenda (2. část - věcné úpravy ve změně ÚP)

- Zastavěné území - doplnění části
- Úprava ploch RZV podle stavu v území (přeskrtnuto původní označení viz legenda ploch RZV)
- Zastavěná plocha - realizovaná a vypouštěná (ZS-1, ZS-2, ZS-3, ZS-4, ZS-5, ZS-6, ZS-7, ZS-8, ZS-9, ZS-10)
- Koridor nad plochami s rozdílným způsobem využití - navrženy (CNZ.V15)
- ÚSES - navrženy prvky nebo jeho část (RBC.1402, RBK.6021)
- ÚSES - rušeno a vypouštěno (LBC.147, LBC.148, RBC.1402 Šance, NRKB.40)
- ÚSES - změna prvku (RBC.1402, RBK.6021; původní ozn. před šipkou)
- Plochy a koridory podmíněné - doplněno v souladu se změnou mapového podkladu (US.3)

### Plochy s rozdílným způsobem využití (RZV)

- BH - bydlení individuální
  - BH1 - plochy bydlení v rodinných domech 1 (soubory rodinných domů)
  - BH2 - plochy bydlení v rodinných domech 2 (nadstandardní pozemky)
  - BH3 - plochy bydlení v rodinných domech 3 (typ venkovské zástavby)
  - BH4 - plochy bydlení v rodinných domech 4 (rod. domy příměstského typu)
  - BH5 - plochy bydlení v rodinných domech 5 (možná transformace rekreačních objektů)
- BH - bydlení v bytových domech
- RI1 - rekreace - plochy staveb pro rodinnou rekreaci
- RI2 - rekreace - plochy staveb pro rodinnou rekreaci (bez možnosti rozšiřování) - na lesních pozemcích, v záplavovém území
- OV - občanské vybavení - veřejná infrastruktura
- OV - občanské vybavení - veřejná infrastruktura (bez možnosti rozšiřování) - v sídlištní zástavbě
- OK - občanské vybavení - komerční
- OK - občanské vybavení - komerční zařízení
- OS - občanské vybavení - sportovní
- OS - občanské vybavení - sportovní a sportovní zařízení
- OH - občanské vybavení - hřbitovy
- OH - občanské vybavení - hřbitovy
- PV - veřejná prostranství všeobecná
- NZ - plochy zemědělské - sady, NZZ - plochy zemědělské - zahrady
- ZV - zeleň - na veřejných prostranstvích
- ZO - zeleň - ochranná a izolační
- SM - smíšené obytné městské
- SM - plochy smíšené obytné městské
- SG - plochy smíšené obytné městské
- DS - doprava silniční
- DS - doprava silniční a silniční
- DS1 - dopravní infrastruktura - silniční - s výlučným motorové dopravy
- DZ - dopravní infrastruktura - drážní
- TI - technická infrastruktura
- VL - výroba lehká
- VL - výroba a skladování
- VV - plochy přírodní a vodohospodářské
- NZ - plochy zemědělské - orná půda
- NL - plochy lesní
- NP - plochy přírodní - louky
- NS - plochy smíšené nezastavěného území
- o - funkce ochranná
- p - funkce přírodní
- r - funkce rekreační nepobytová
- z - funkce zemědělská

### Legenda odůvodnění (jevy ÚAP)

- Památková ochrana, urbanismus a architektura
  - Nemovitá kulturní památka
  - Národní nemovitá kulturní památka - Hradské a kateřské opidum Závrat
  - Ochranné pásmo národní nemovitosti kulturní památky
  - Území archeologických nálezů I. kategorie
  - Území archeologických nálezů II. kategorie
  - Urbanisticky hodnotné území
  - Architektonicky cenná stavba / areál
  - Historický cenný stavba / areál
  - Stavba / areál jinak hodnotná
- Dopravní infrastruktura
  - Silnice II. třídy
  - Silnice III. třídy
  - Silniční ochranné pásmo
  - Železniční dráha regionální
  - Ochranné pásmo železniční dráhy
  - OP lesně se omezením staveb vzdušných vedení VN a VN
  - OP lesně se zákazem laserového zařízení
  - OP s výškovým omezením staveb - vnější hranice
  - Cyklostezka
  - Cyklostezka - návrh
  - Cyklotrasa
  - Cyklotrasa - návrh
  - Turistická značená trasa
- Ochrana přírody a krajiny
  - Přírodní památka
  - Přírodní rezervace
  - Ochranné pásmo přírodní památky
  - Evropsky významná lokalita NATURA2000
  - Lokalita výskytu zvláště chráněného druhu
  - Památný strom - brekova alej
  - Národní geopark Barančid
  - Přírodní park Střed Čech
- Civilní ochrana
  - Výhledový bod
  - Válečný hrob
  - Hasičská zbrojnice dobrovolných hasičů

### Technická infrastruktura

- Elektrická stanice VN - návrh
- Elektrická stanice VN - návrh
- Elektrické vedení VN - záměr / realizace
- Elektrické vedení VN (110/220 kV)
- Elektrické vedení ZVN (400 kV)
- Ochranné pásmo elektrické sítě
- Plynovod STL
- Plynovod VTL
- Katodová ochrana plynovodu
- Zařízení na plynovodu - stanice katodové ochrany
- Ochranné pásmo plynovodu
- Bezpečnostní pásmo plynovodu / zařízení na plynovodu
- Telekomunikační zařízení
- Telekomunikační zařízení
- Radiový směrový spoj
- Ochranné pásmo zařízení RSS
- Zájmové území MO ČR - koridor RR směru
- Zájmové území MV ČR (OP telekomunikací)
- Vodovod
- Vodjem věžový
- Ochranné pásmo vodního zdroje I. stupně
- Ochranné pásmo vodního zdroje II. stupně
- Ochranné pásmo vodního zdroje III. stupně
- Čistírna odpadních vod
- Čerpací stanice kanalizace
- Kanalizace dešťová
- Kanalizace splašková
- Ochranné pásmo objektu na kanalizaci

### Vodní režim v území

- Vodní tok / vodoteč
- Významný krajinný prvek - údolní nížina
- Aktivní zóna záplavového území
- Záplavové území 100-leté vody
- Území zvláštní povodňové pod vodním dílem
- Povodňové ohrožení vysoké
- Povodňové ohrožení střední
- Povodňové ohrožení nízké
- Povodňové ohrožení zbytkové

### Dobývání nerostných surovin, geologické podmínky

- Chráněné ložiskové území
- Poddolované území
- Sesuvné území
- Stará ekologická zvlášť

### Hygiena životního prostředí

- Stará ekologická zvlášť

### Půdní fond

- Pásmo I. třídy ochrany (mimo zastavěné území)
- Pásmo II. třídy ochrany (mimo zastavěné území)
- Hranice BPEJ, kld, třída
- Investice do půdy - hlavní odvodňovací zařízení (bod)
- Investice do půdy - liniové zařízení
- Investice do půdy - areál odvodnění
- Plochy větné eroze
- Les hospodářský
- Les zvláštního určení
- Pásmo 30 m od okraje lesa

### ZÁZNAM O ÚČINNOSTI ZMĚNY č. 10 ÚP DOLNÍCH BŘEŽAN

zpracoval: Ing. Zdeněk Kovář, starosta obce  
projednáno: 14. 8. 2024  
jako opatření obecné povahy č. 1/2024/OOP

### ZMĚNA č. 10 ÚZEMNÍHO PLÁNU DOLNÍCH BŘEŽAN

1:5 000

118,9 x 84,1 cm (A0)

vydaná změna

7/2024

Ing. Zdeněk Kovář, starosta obce

Ing. Michal Saláda, autorizovaný architekt č. 1487

Ing. Petr Kolář, starosta obce

14. 8. 2024