

# LEGENDA

## NÁVRH

- Parkovací stání zatravnovací dlažba
- Komunikace dlažba šedá
- Dlažba poježděná kontrastní barva
- Chodník - nepoježděný dlažba šedá
- Chodník - poježděný dlažba šedá
- Veřejná zeleň
- Rampy, schodiště a plochy-kamenné odseky (řeší SO 01)
- Reliéfni dlažba červená tl. 80 mm - signální pás š=0,8m
- Reliéfni dlažba červená tl. 80 mm - varovný pás š=0,4m
- Umělá vodící linie
- Uliční vpust bodová/liniová
- VDZ
- Podélná drenáž
- Oplocení parcely RD


## STAV

- Komunikace asfalt
- Pozemkové hranice dle KN
- Vnitřní kresba
- 151 747 Parcelní číslo

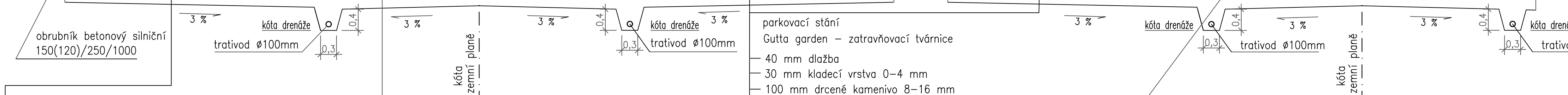
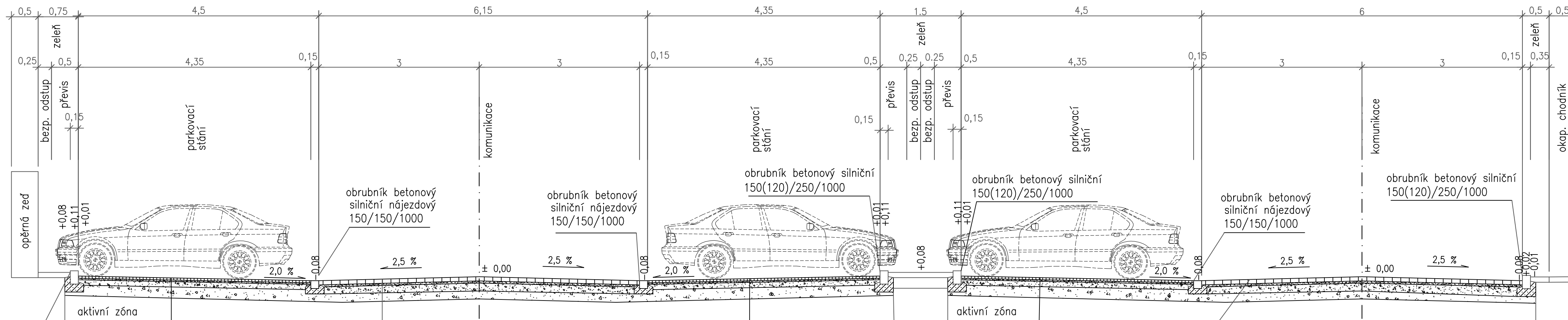
## POZNÁMKA :

- ZÁKRESY PODZEMNÍCH SÍTÍ JSOU ORIENTAČNÍ, NEMOHOU SLOUŽIT JAKO VYTYČOVACÍ SCHEMA. INVESTOR MUSÍ NECHAT PŘED ZAHÁJENÍM STAVBY VEŠKERÉ PODZEMNÍ SÍTĚ VYTYČIT.
- VEŠKERÉ ZEMNÍ PRÁCE V OCHRANNÝCH PÁSMECH MOHOU BÝT PROVÁDĚNY POUZE SE SOUHLASEM SPRÁVCE A PODLE JEHO POKYNŮ.
- PŘI PROVÁDĚNÍ VÝKOPOVÝCH PRACÍ A PŘÍP. PŘELOŽEK SÍTÍ NUTNO POSTUPOVAT VELMI OPATRNĚ, ABY NEDOŠLO K PŘEKOPU STÁVAJÍCÍCH SÍTÍ.
- VEŠKERÉ SÍTĚ (STÁVAJÍCÍ I NOVÉ) VEDENÉ POD KOMUNIKACEMI A ZPEVNĚNÝMI PLOCHAMI BUDOU VEDENY V CHRÁNICÍCH.
- NUTNO ZAJISTIT ČERPÁNÍ SRÁŽKOVÝCH VOD A SPODNÍCH VOD Z VÝKOPŮ V PRŮBĚHU STAVBY, TECHNICKÉ ŘEŠENÍ ČERPÁNÍ PROVEDE DODAVATEL STAVBY
- PŘED ZAPOČETÍM VÝKOPOVÝCH PRACÍ NUTNO PROVĚST PŘESNÉ VYTYČENÍ VEŠKERÝCH STÁVAJÍCÍCH INŽENÝRSKÝCH SÍTÍ !!!

## SO.02. KOMUNIKACE A ZPEVNĚNÉ PLOCHY

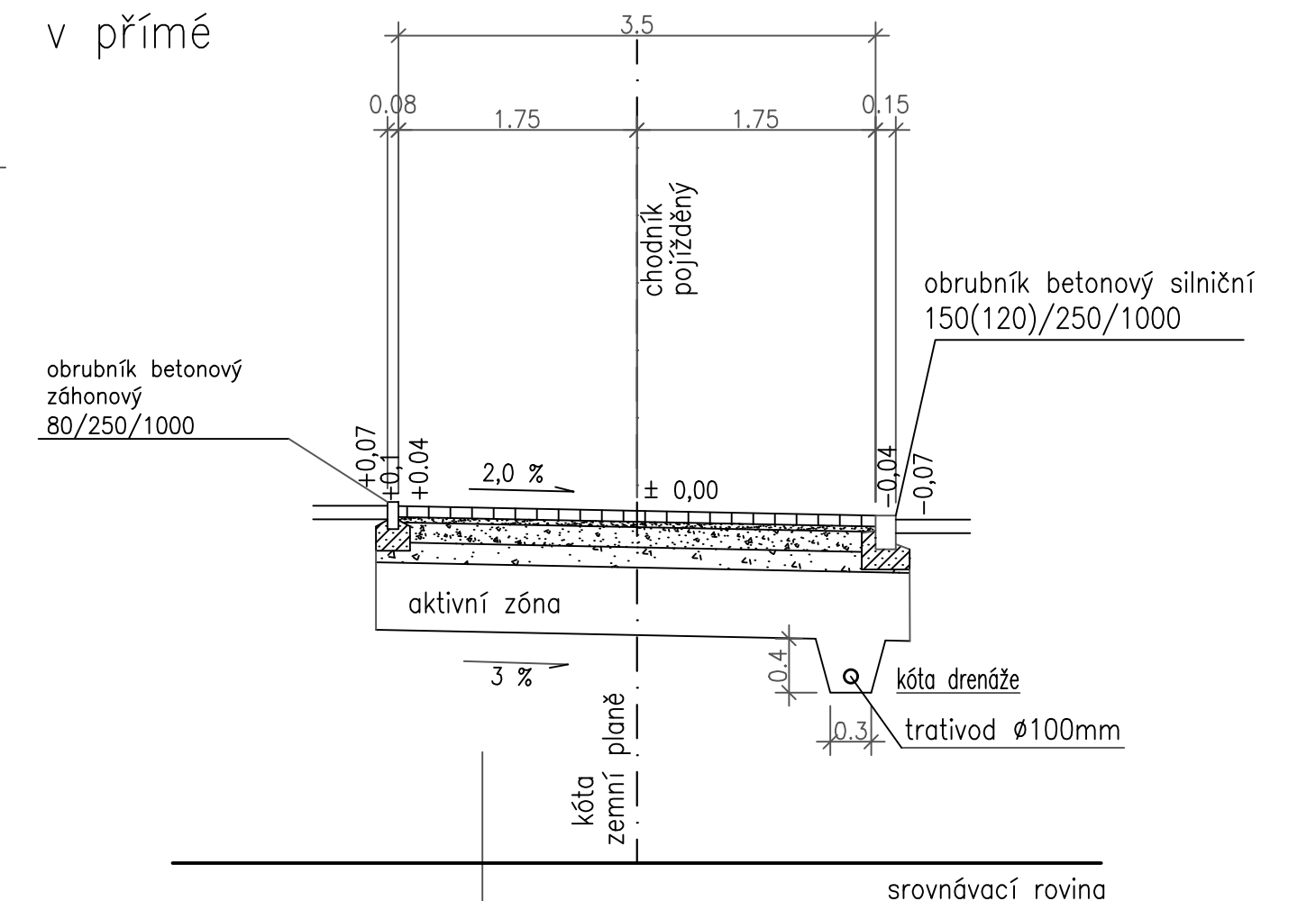
VED. PROJEKTANT	KONTROLOVAL	ZODP. PROJEKTANT	KRESLIL		
Ing.arch.J.Daněk		Ing.M.Pávková			
INVESTOR	DOCOTIA a.s., Okružní 2615 České Budějovice , 370 05			FORMÁT	3A4
MÍSTO STAVBY	k.ú. Jílové u Prahy			DATUM	09/2024
NÁZEV STAVBY	<b>REGULAČNÍ PLÁN JÍLOVÉ-RADLICKÁ</b>			STUPEŇ PD	OOP
				MĚŘITKO	1:500
				Č. ZAKÁZKY	
				ARCHIVNÍ Č.	
VÝKRES	<b>SITUACE POZEMNÍ KOMUNIKACE</b>			ČÍS. KOPIE	ČÍS. VÝKRESU
					<b>2.</b>

staničení  
v přímé



- parkovací stání  
Gutta garden – zatravnovací tvárnice  
40 mm dlažba  
30 mm kladecí vrstva 0–4 mm  
100 mm drcené kamenivo 8–16 mm  
200 mm drcené kamenivo 16–32 mm  
100 mm štěrkořt 0–8 mm  
500g – geotextilie 45Mpa ↓  
470 mm celková tloušťka kce. (doporučená výrobcem)  
500 mm aktivní zóna dle inženýrskogeologického průřezu
- komunikace  
betonová dlažba –(např. BEST AKVABELIS)  
D2–D–1 V–PIII  
80 mm zámková dlažba  
40 mm ložná vrstva 85Mpa ↓  
150 štěrkořt ŠD<sub>A</sub> 65Mpa ↓  
200 štěrkořt ŠD<sub>B</sub> 45Mpa ↓  
470mm tloušťka konstrukce celkem  
500 mm aktivní zóna dle inženýrskogeologického průřezu
- komunikace  
betonová dlažba –(např. BEST AKVABELIS)  
D2–D–1 V–PIII  
80 mm zámková dlažba  
40 mm ložná vrstva 85Mpa ↓  
150 štěrkořt ŠD<sub>A</sub> 65Mpa ↓  
200 štěrkořt ŠD<sub>B</sub> 45Mpa ↓  
470mm tloušťka konstrukce celkem  
500 mm aktivní zóna dle inženýrskogeologického průřezu

staničení  
v přímé

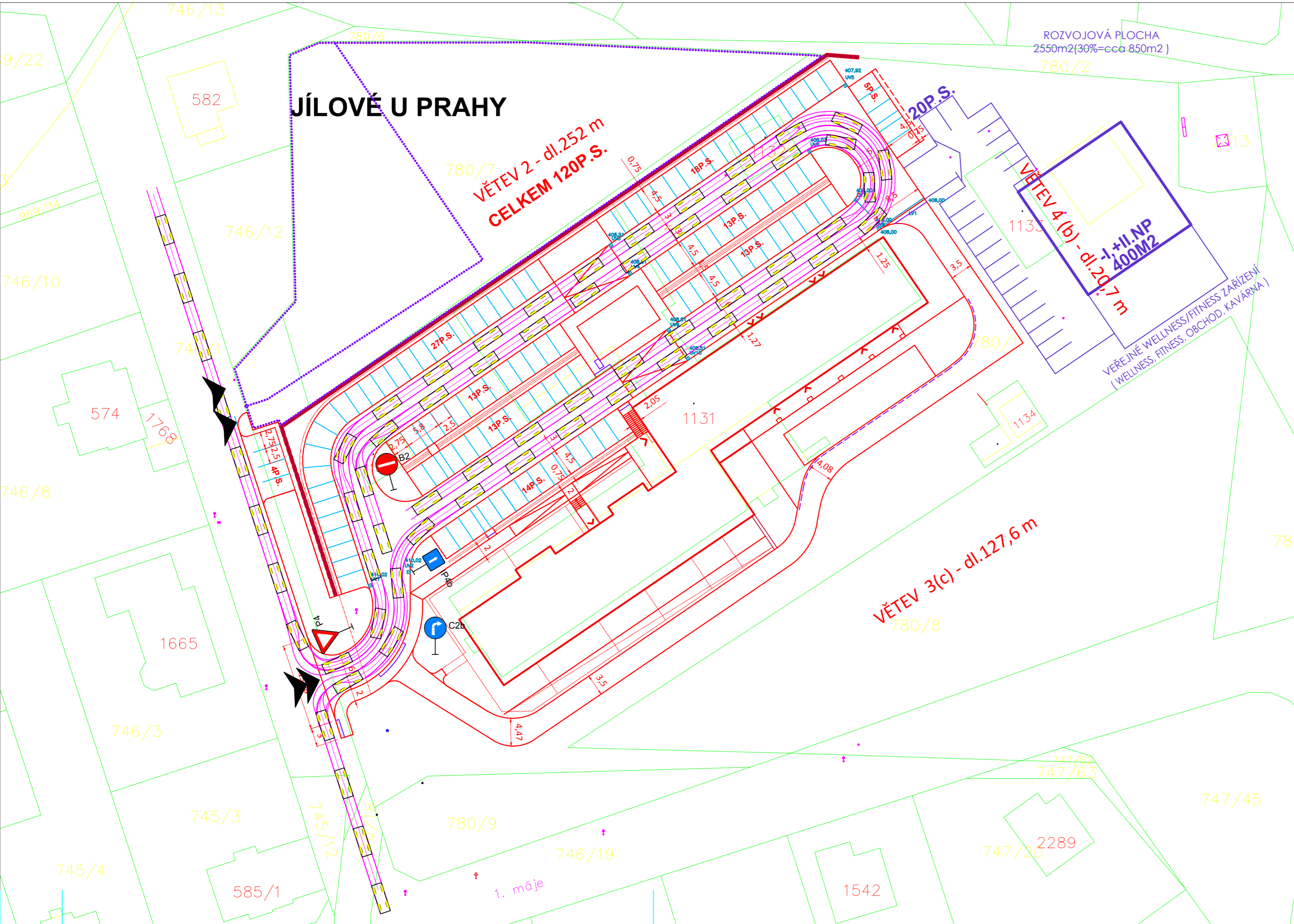


- chodník pojížděný  
betonová dlažba –např. BEST AKVABELIS  
D2–D–1 VI–PIII  
80 mm zámková dlažba  
40 mm ložná vrstva 80Mpa ↓  
150 štěrkořt ŠD<sub>A</sub> 60Mpa ↓  
150 štěrkořt ŠD<sub>B</sub> 45Mpa ↓  
420mm tloušťka konstrukce celkem  
500 mm aktivní zóna dle inženýrskogeologického průřezu

SO.02. KOMUNIKACE A ZPEVNĚNÉ PLOCHY

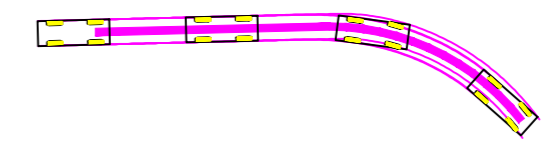
VED. PROJEKTANT	KONTROLOVAL	ZODP. PROJEKTANT	KRESLIL	Projektový atelier AD s.r.o. Ing. arch. Janošek Dušek, Hrnova 4, C. Budějovice, 370 01 IČ 25194771, tel. 387 311 238, mobil 605 277 998	AD
Ing. arch. J. Daněk		Ing. M. Pávková	P. Nováková		
INVESTOR	DOCOTIA a.s., Okružní 2615 České Budějovice, 370 05			FORMÁT	4A4
MÍSTO STAVBY	k.ú. Jílové u Prahy			DATUM	09/2024
NÁZEV STAVBY	REGULAČNÍ PLÁN JÍLOVÉ-RADLICKÁ			STUPEŇ PD	OOP
				MĚŘÍTKO	1:50
VÝKRES	VZOROVÉ PŘÍČNÉ ŘEZY			Č. ZAKÁZKY	
				ARCHIVNÍ Č.	
	ČÍS. KOPIE		ČÍS. VÝKRESU		3.





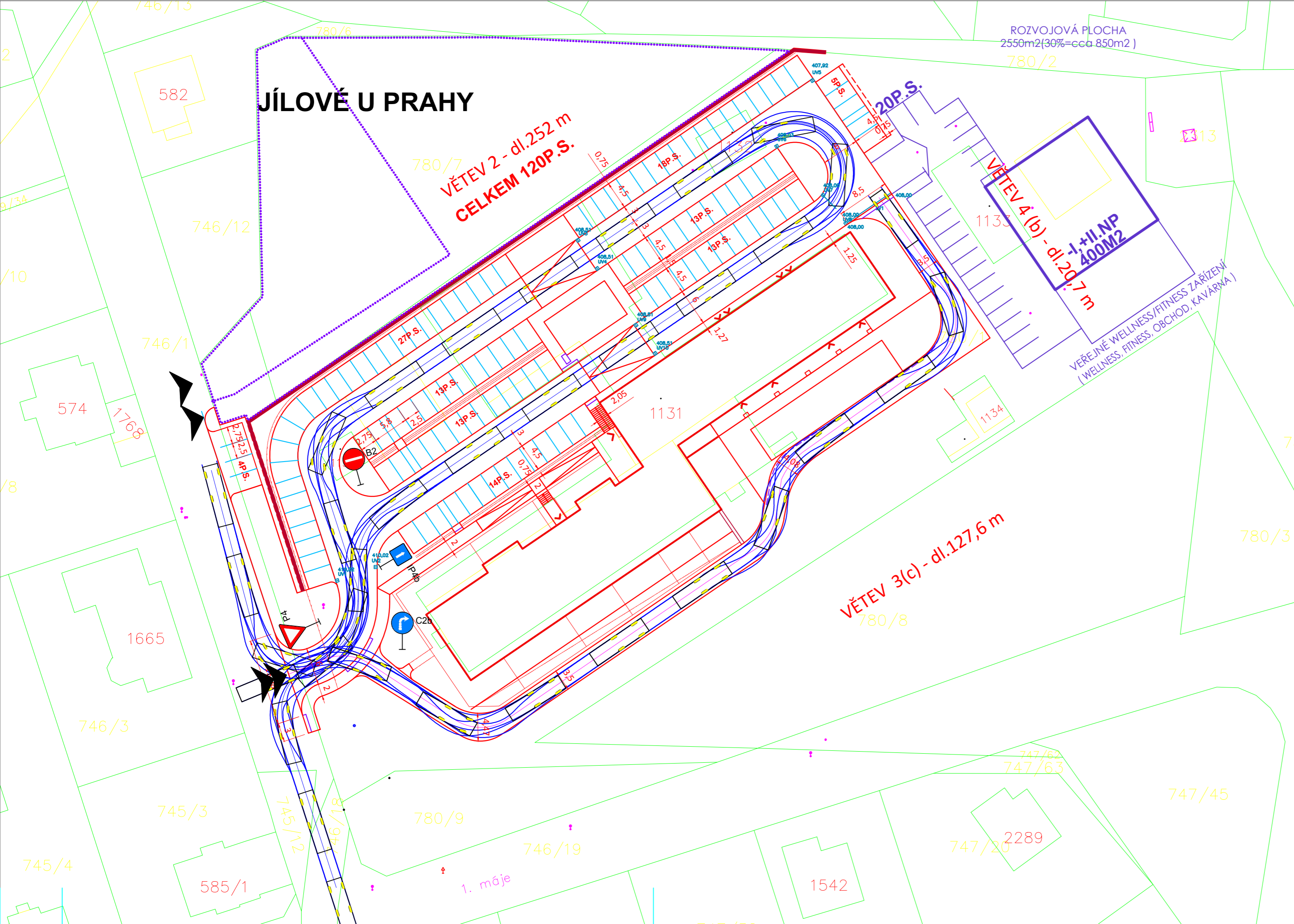
# LEGENDA

VLEČNÉ KŘIVKY PRO NÁVRHOVÉ VOZIDLO  
DLE TP 171 OSOBNÍ VOZIDLO



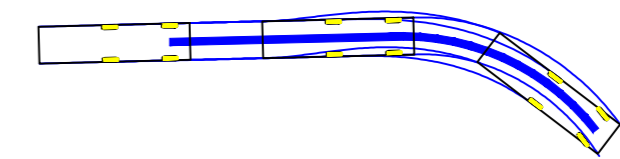
## SO.02. KOMUNIKACE A ZPEVNĚNÉ PLOCHY

VED. PROJEKTANT	KONTROLOVAL	ZODP. PROJEKTANT	KRESLIL	Projektový atelier AD s.r.o. Ing. arch. Jaroslav Dáněk, Husova 4, C. Budějovice, 370 01 IČ 25194771, tel. 387 311 238, mobil 605 277 998	
Ing.arch.J.Daněk		Ing.M.Pávková			
INVESTOR	DOCOTIA a.s., Okružní 2615 České Budějovice, 370 05			FORMÁT	3A4
MÍSTO STAVBY	k.ú. Jílové u Prahy			DATUM	09/2024
NÁZEV STAVBY	REGULAČNÍ PLÁN JÍLOVÉ-RADLICKÁ			STUPEŇ PD	OOP
				MĚŘÍTKO	1:500
				Č. ZAKÁZKY	
		ARCHIVNÍ Č.			
VÝKRES	VLEČNÉ KŘIVKY O			ČÍS. KOPIE	ČÍS. VÝKRESU 5.1



# LEGENDA

VLEČNÉ KŘIVKY PRO NÁVRHOVÉ VOZIDLO  
DLE TP 171 TŘINÁPRAVOVÉ VOZIDLO PRO SVOZ KOMUNÁLNÍHO ODPADU dl.9,95m



## SO.02. KOMUNIKACE A ZPEVNĚNÉ PLOCHY

VED. PROJEKTANT	KONTROLOVAL	ZODP. PROJEKTANT	KRESLIL	Projektový atelier AD s.r.o. <small>Ing. arch. Jaroslav Dřánek, Husova 4, C. Budějovice, 370 01 IČ 25194771, tel. 387 311 238, mobil 605 277 998</small>		
Ing.arch.J.Daněk		Ing.M.Pávková				
INVESTOR	DOCOTIA a.s., Okružní 2615 České Budějovice, 370 05		FORMÁT	3A4		
MÍSTO STAVBY	k.ú. Jílové u Prahy		DATUM	09/2024		
NÁZEV STAVBY	REGULAČNÍ PLÁN JÍLOVÉ-RADLICKÁ		STUPEŇ PD	OOP		
			MĚŘITKO	1:500		
			Č. ZAKÁZKY			
			ARCHIVNÍ Č.			
VÝKRES	VLEČNÉ KŘIVKY V2		ČÍS. KOPIE	ČÍS. VÝKRESU 5.2		

