

A4-stavební úpravy a přístavba cihelny

04/2015



**regulační plán RPZ2-25
Radlík-U Cihelny**

| Z Á Z N A M O Ú Č I N N O S T I | |
|---|---|
| Správní orgán, který regulační plán RPZ2-25 RADLÍK- U CIHELNY vydal usnesením č. 2.6.15 ze dne 27. dubna 2015 jako opatření obecné povahy č.1/2015/OOP: Zastupitelstvo města Jílové u Prahy | Podpis oprávněné úřední osoby pořizovatele: |
| Datum nabytí účinnosti změny: 15. května 2015 | |
| Pořizovatel: Městský úřad Jílové u Prahy | |
| Oprávněná úřední osoba pořizovatele jméno a příjmení: Mgr. Květa Halanová | |
| Funkce: starostka obce | (otisk úředního razítka) |

regulační plán RPZ2–25 Radlík- u Cihelny

POŘIZOVATEL:

MĚSTSKÝ ÚŘAD JÍLOVÉ U PRAHY
MASARYKOVO NÁMĚSTÍ 194
IČ 00241326
STAROSTKA KVĚTA HALANOVÁ
tel./fax : 241 021 901
e-mail: epodatelna@jilove.cz

VÝKONNÝ POŘIZOVATEL:

PRISVICH, s.r.o
NA NÁMĚSTÍ 63, 252 06 DAVLE
IČ 27101053
JEDNATEL ING.LADISLAV VICH, tel. 606 638 956
KANCELÁŘ: ZELENÝ PRUH 99/1560, 140 02 PRAHA 2
tel. 241 444 053, fax 241 444 053
e-mail: prisvich@prisvich.cz

ZHOTOVITEL:

FOGLAR ARCHITECTS
KUBIŠTOVA 6/1101, 140 00 PRAHA 4
IČ 66473021
KANCELÁŘ: TROJICKÁ 1/386, 120 00 PRAHA 2
tel. 224 919 889, fax 224 919 889
e-mail: foglar@foglar-architects.cz

VEDOUcí PROJEKTANT: ING.AKAD.ARCH.PETR FOGLAR, tel. 602 212 589
č. autorizace ČKA 002667

ŘEŠITELÉ: ING. AKAD.ARCH.PETR FOGLAR
ING. ARCH.ZUZANA FOGLAROVÁ, tel. 723 014 777
ING.ARCH.VOJTĚCH HROMEK

PROFESE:

KOMUNIKACE A INŽENÝRSKÉ SÍTĚ:

INŽENÝRSKÉ A STAVEBNÍ PRÁCE, s.r.o.
U Kaštanu 4/1217, 169 00 Praha 6
Tel 281 017 629
ING. JAROSLAV FRÁNA, ČKAIT – 0004320
ING. MILOŠ FIALA,
ING. JOSEF ŠTECH, ČKAIT – 0301023

HLUKOVÉ POSOUZENÍ:

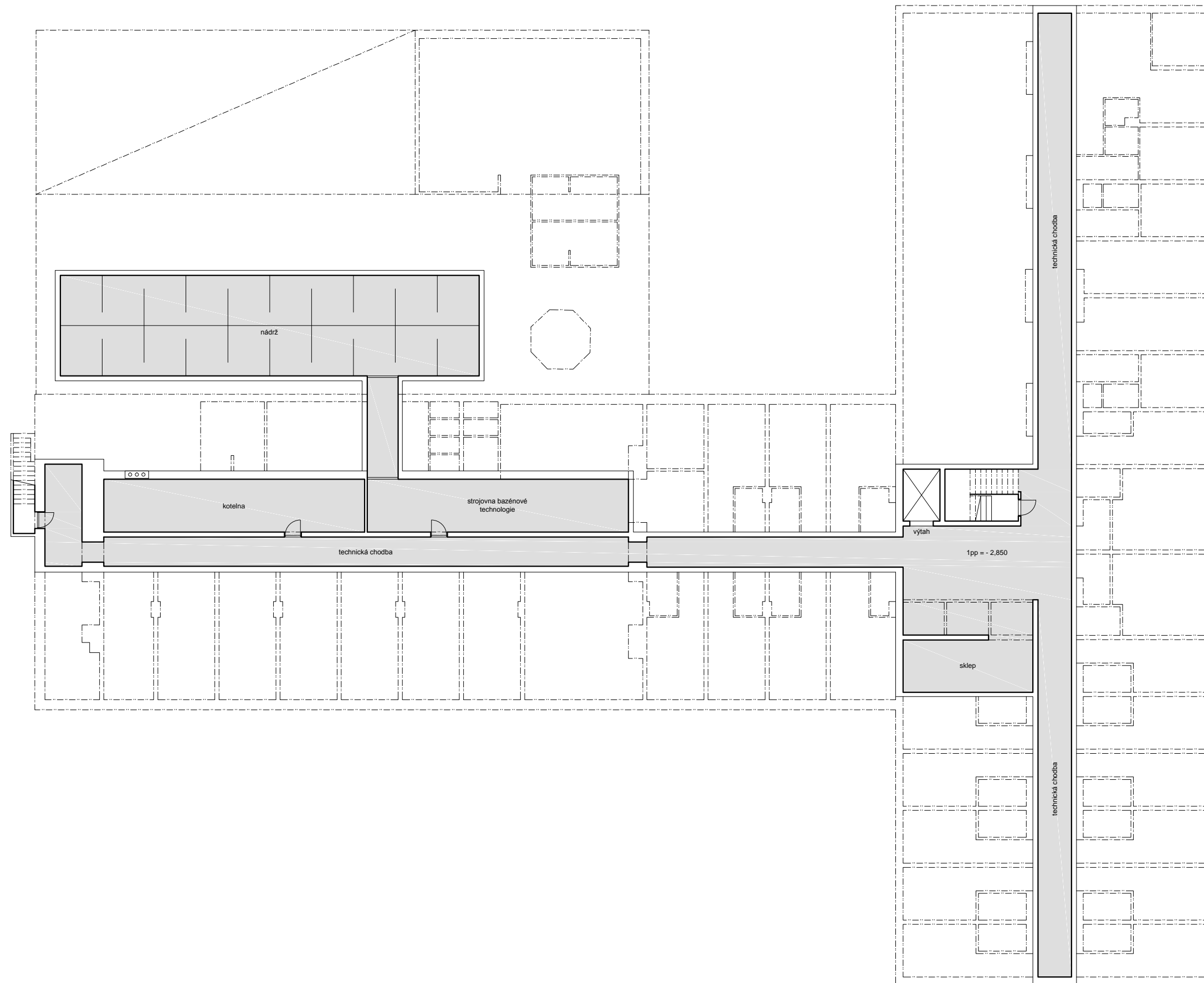
RNDr. TOMÁŠ VRANA
RNDr. RENATA EISENHAMMEROVÁ
Václavkova 2/176,
Praha 6, 160 00

04/2015



LEGENDA VYUŽITÍ PLOCH

| | | | |
|---|---|----|---|
| 1 | komerční prostor 26,7 m ² , 54,5 m ² , 209,5 m ² (celkem 290,7 m ²) | 6 | denní stacionář 10x 23,6 m ² , 6x 26,2 m ² , 1x 29,6 m ² , 1x 29,8 m ² , 1x 24,6 m ² , 1x 36,5 m ² (celkem 513,7 m ²) |
| 2 | prostory restaurace dle vydaného staveb. povolení | 7 | 3 KK 74,3 m ² (celkem 74,3 m ²) |
| 3 | odbyt. plocha restaurace 91,7 m ² , stávající odbyt. plocha 83,2 m ² (celkem 174,9 m ²) | 8 | 1 KK 36,5 m ² (celkem 36,5 m ²) |
| 4 | fitness, víceúčelová místnost 120,0 m ² (celkem 121,1 m ²) | 9 | 2x 2 KK 47,8 m ² (celkem 95,6 m ²) |
| 5 | ambulance 1x 23,4 m ² , 6x 26,9 m ² (celkem 184,8 m ²) | 10 | 1 KK 23,6 m ² (celkem 23,6 m ²) |





LEGENDA VYUŽITÍ PLOCH

| | | | |
|----|--|----|--|
| 11 | 2 KK 52,7 m ² (celkem 52,7 m ²) | 18 | 2x 1 KK 26,1 m ² (celkem 52,2 m ²) |
| 12 | 2 KK 48,1 m ² (celkem 48,1 m ²) | 19 | 7x 1 KK 23,6 m ² (celkem 165,2 m ²) |
| 13 | 2 KK 47,7 m ² (celkem 47,7 m ²) | 20 | 4x 2 KK 47,8 m ² (celkem 191,2 m ²) |
| 14 | 5x 2 KK 51,2 m ² (celkem 256,0 m ²) | 21 | 3x 2 KK 48,6 m ² (celkem 145,8 m ²) |
| 15 | 2x 2 KK 52,3 m ² (celkem 104,6 m ²) | 22 | 3 KK 73,8 m ² (celkem 73,8 m ²) |
| 16 | 2 KK 51,3 m ² (celkem 51,3 m ²) | 23 | 2x 2 KK 68,5 m ² (celkem 137,0 m ²) |
| 17 | 2 KK 52,4 m ² (celkem 52,4 m ²) | 24 | 2x 1 KK 33,7 m ² (celkem 67,4 m ²) |



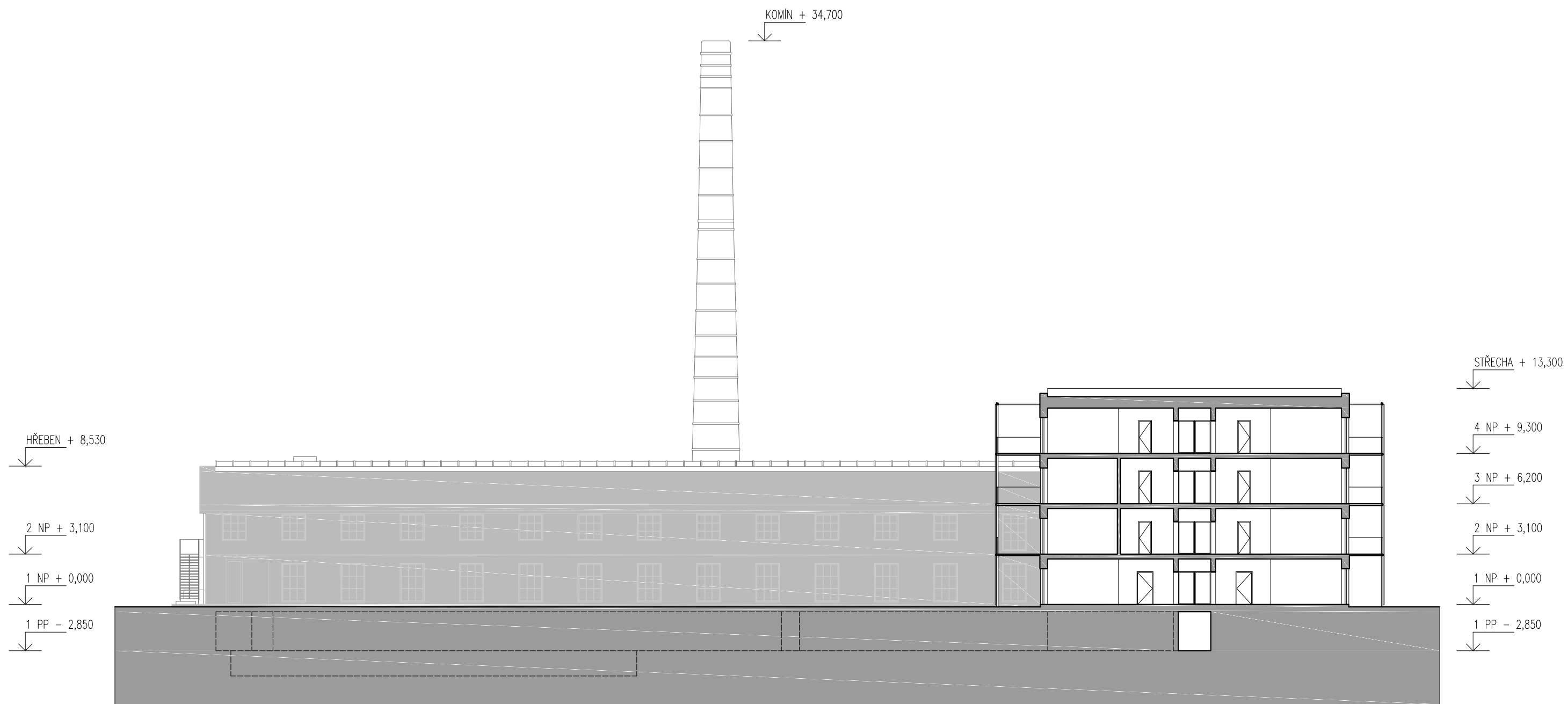
LEGENDA VYUŽITÍ PLOCH

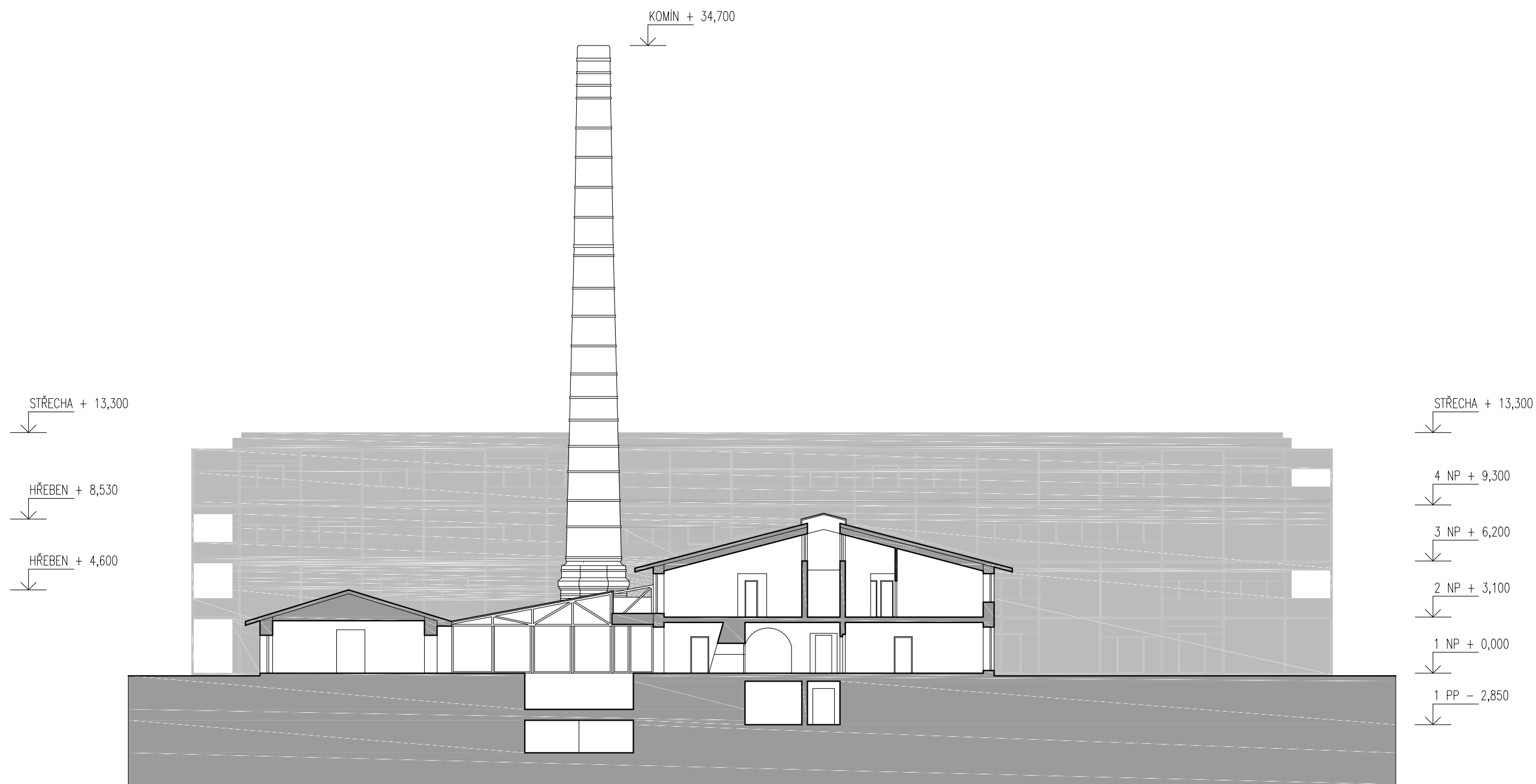
| | |
|----|---|
| 19 | 10x 1 KK 23,6 m ² (celkem 236,0 m ²) |
| 20 | 4x 2 KK 47,8 m ² (celkem 191,2 m ²) |
| 21 | 3x 2 KK 48,6 m ² (celkem 145,8 m ²) |
| 22 | 3 KK 73,8 m ² (celkem 73,8 m ²) |
| 23 | 2x 2 KK 47,5 m ² (celkem 95,0 m ²) |

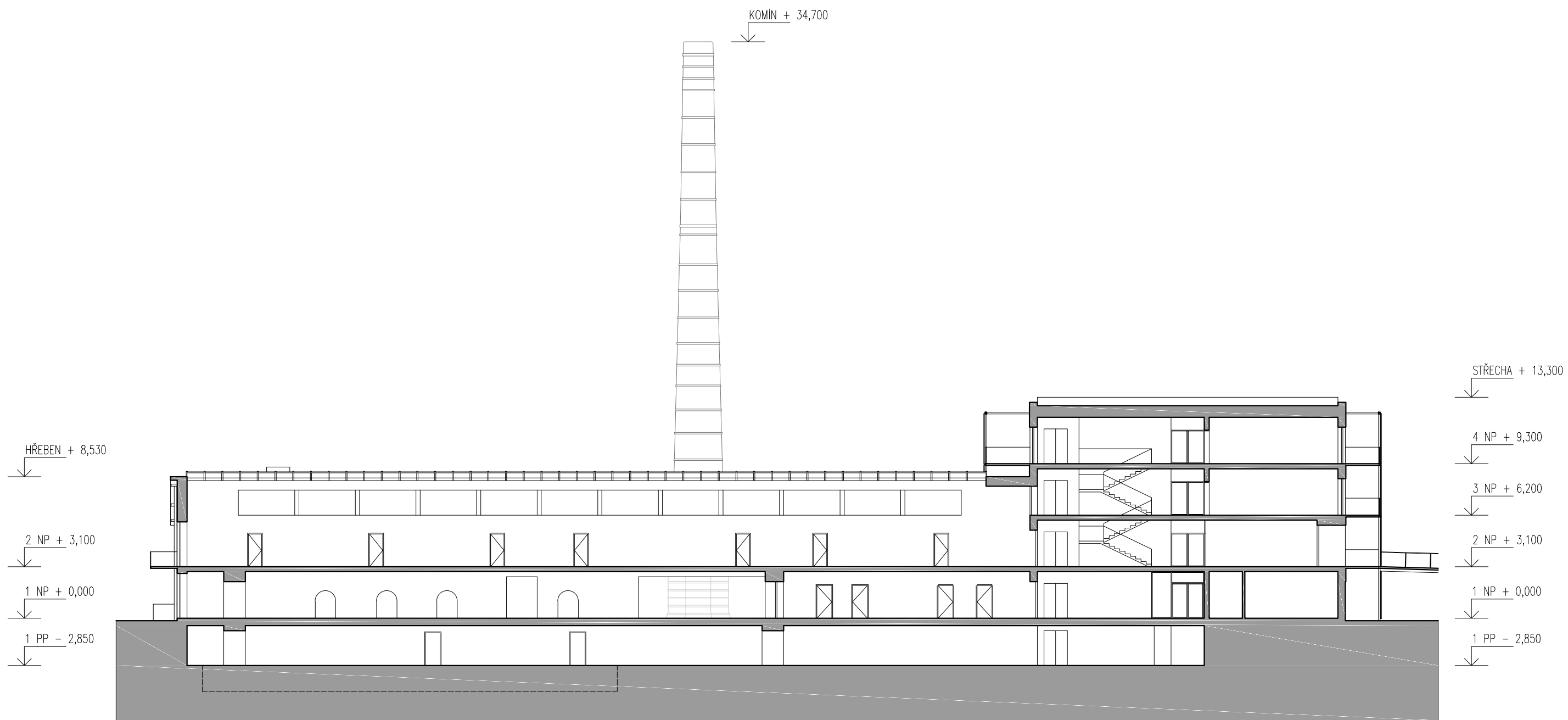


LEGENDA VYUŽITÍ PLOCH

| | |
|----|---|
| 19 | 11x 1 KK 23,6 m ² (celkem 259,6 m ²) |
| 20 | 5x 2 KK 47,8 m ² (celkem 239,0 m ²) |
| 21 | 3x 2 KK 48,6 m ² (celkem 145,8 m ²) |
| 22 | 3 KK 75,1 m ² (celkem 75,1 m ²) |
| 23 | 2 KK 47,5 m ² (celkem 47,5 m ²) |



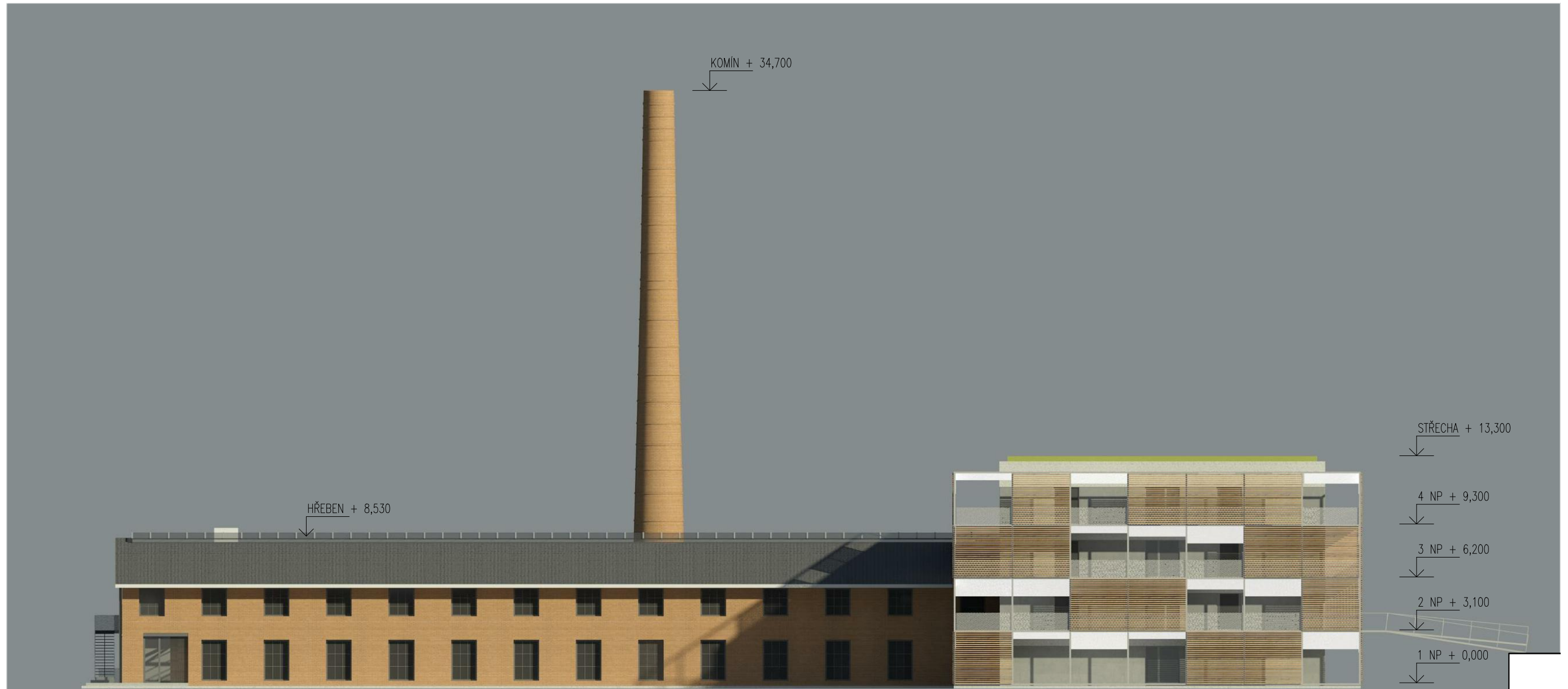












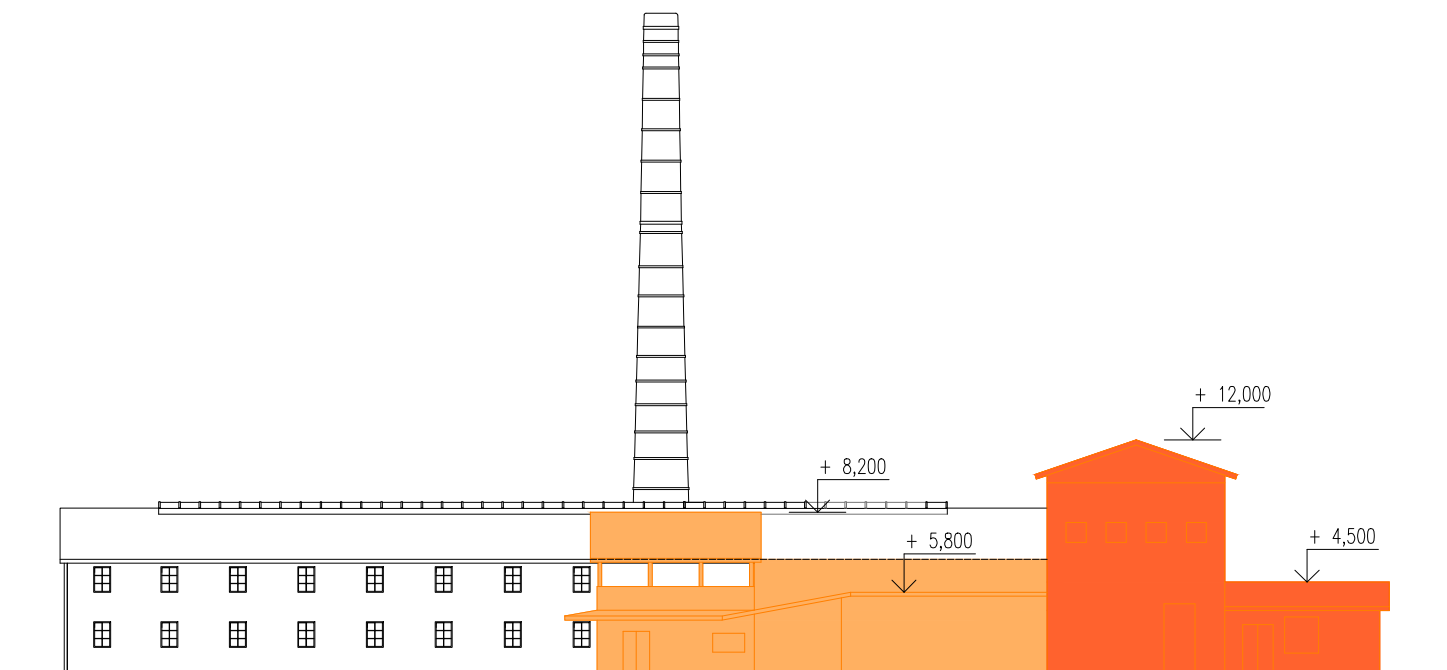
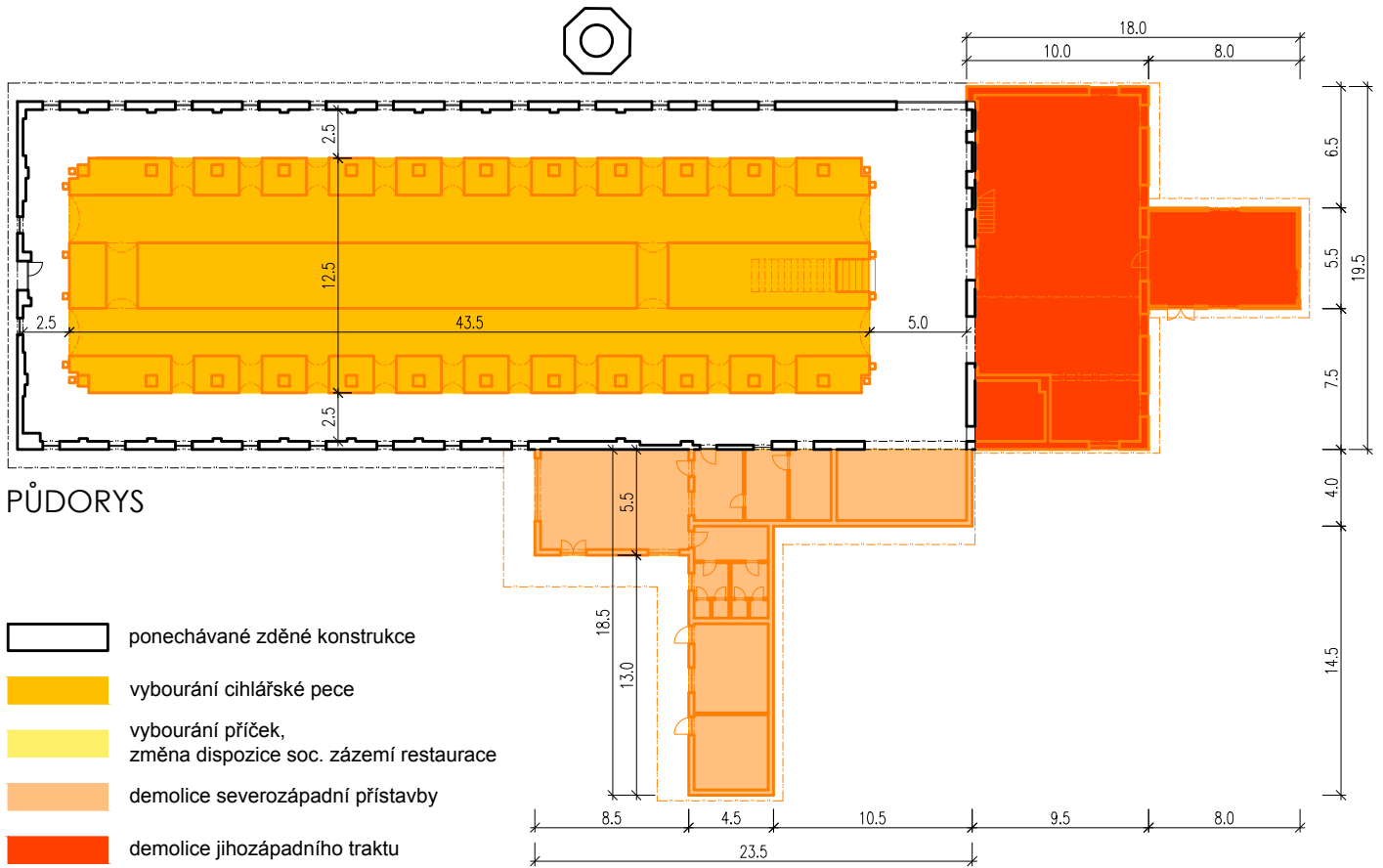
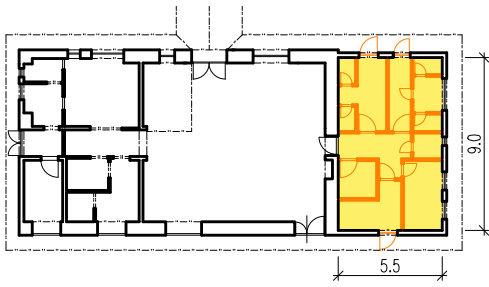
SZ POHLED , M 1: 250











POHLED