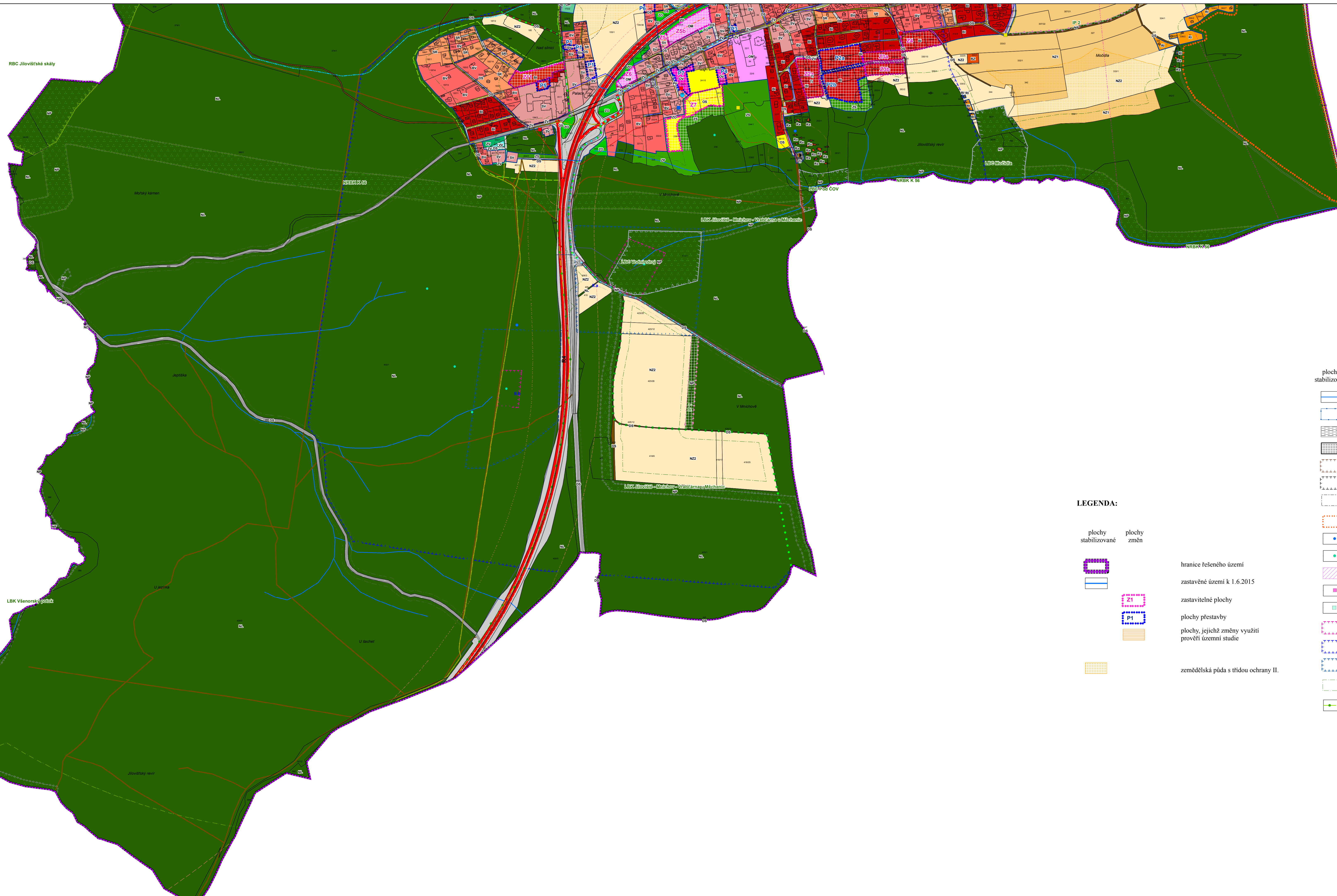
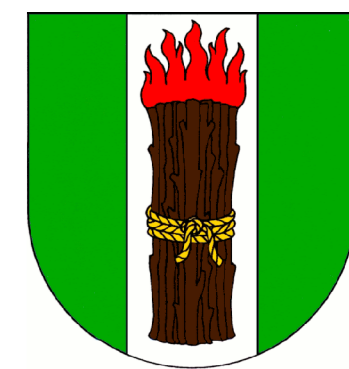


ÚZEMNÍ PLÁN JÍLOVIŠTĚ - jihozápad

5. KOORDINAČNÍ VÝKRES - 1: 5 000

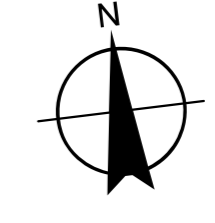
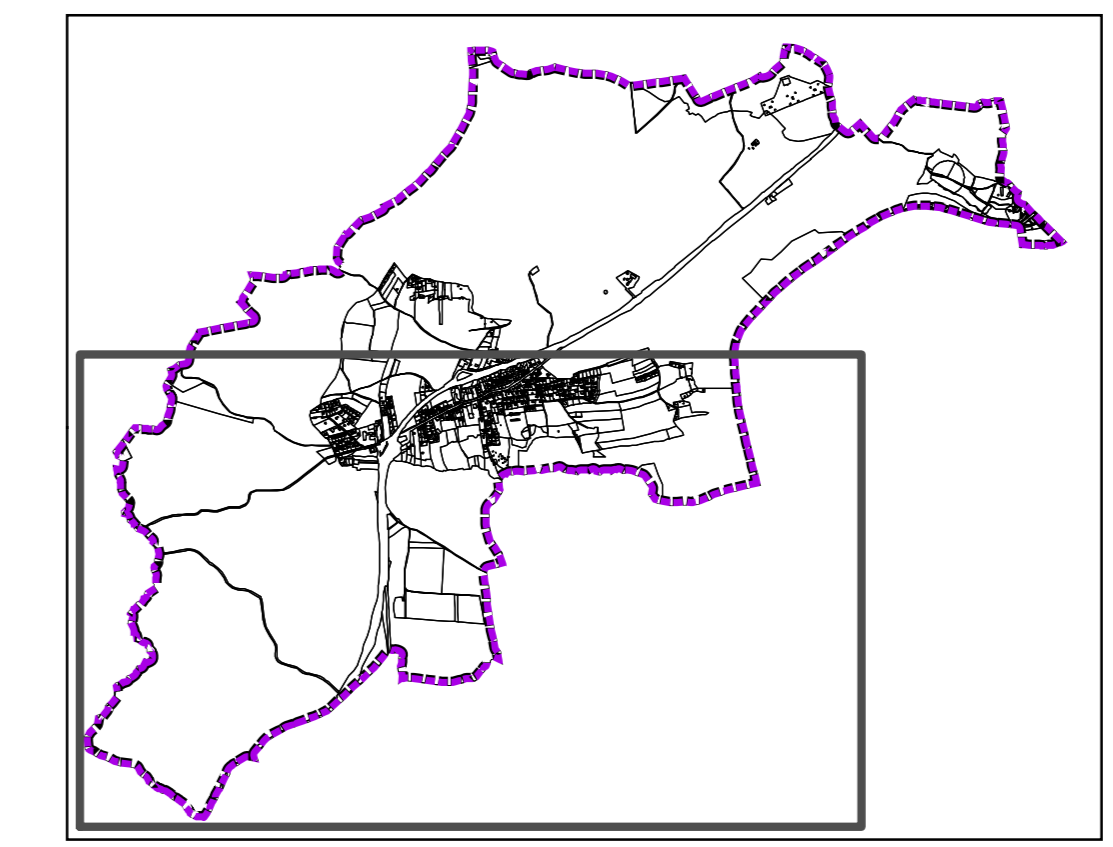


plochy stabilizované	plochy změn	vodovod výtlačný
ÚSES:	ochranná zóna nadregionálního biokoridoru (2 km)	vodovod zásobovací
hranice nadregionálního biokoridoru	hranice regionálního biocentra	vodovod přírodní
hranice lokálního biocentra	hranice lokálního biokoridoru	trasa vodovodního přivaděče
hranice lokálního biokoridoru	interakční prvek	dešťová kanalizace
DOPRAVNÍ INFRASTRUKTURA:	rychlostní komunikace a silnice I. třídy	splašková výtlačková kanalizace
silnice II. třídy	silnice III. třídy	splašková gravitační kanalizace
cesty lesní a polní	místní obslužné komunikace	sdružený koridor inženýrských sítí a místních obslužných komunikací
cyklotrasa	cyklotrasa	ochranné pásmo trafostanice
hipostezka	koridor pro umístění protihlukových opatření	ochranné pásmo vrchního vedení VN (10 m)
koridor pro umístění protihlukových opatření	vodní cesta	ochranné pásmo vedení VVN
TECHNICKÁ INFRASTRUKTURA:	ochranné pásmo silnice I. třídy (50 m)	PLOCHY S ROZDÍLNÝM ZPŮSOBEM VYUŽITÍ:
čerpací stanice	ochranné pásmo rychlostní komunikace (100 m)	BI - bydlení - v rodinných domech - městské a příměstské
čistírna odpadních vod ČOV (vč. ochranného pásma)	ochranné pásmo silnice II. a III. třídy (15 m)	BV - bydlení - v rodinných domech - venkovské
vodojem		RI - rekreace - plochy staveb pro rodinnou rekreaci
úpravna vody		RZ - rekreace - zahrádkářeni
trasa kabelového vedení NN		OV - občanské vybavení - veřejná infrastruktura
distribuční trafostanice		OM - občanské vybavení - komerční zařízení malá a střední
trasa vedení VVN		OS - občanské vybavení - tělocvičnárna a sportovní zařízení
trasa vrchního vedení VN		OH - občanské vybavení - hřbitovy
trasa kabelového vedení VN		PV - veřejná prostranství
radioreleová stanice (vč. ochranného pásma 500 m)		SV - plochy smíšené obytné - venkovské
významný radioreleový paprsek		SR - plochy smíšené obytné - rekreační
trasa STL plynovodu (vč. ochranného pásma)		DS - dopravní infrastruktura
komunikační vedení O2		TI - technická infrastruktura
		VS - plochy smíšené výrobní
		ZP - zelen - přírodní charakteru
		ZV - zelen - na veřejných prostranstvích
		ZS - zelen - soukromá a vyhrazená
		ZO - zelen - ochranná a izolační
		W - plochy vodní a vodohospodářské
		NZ1 - plochy zemědělské (se zákazem staveb)
		NZ2 - plochy zemědělské
		NL - plochy lesní
		NP - plochy přírodní
		Rx - plochy lesní - se specifickým využitím
		NT - plochy těžby nerostů

LEGENDA:

plochy stabilizované	plochy změn	malý vodní tok
hranice řešeného území	zastavěné území k 1.6.2015	aktivní zóna záplavového území pro 100letou vodu
zastavitelné plochy	zastavitelné plochy	sesuvné území - aktivní
plochy přestavby	plochy, jejichž změny využití prověří územní studie	dobývací prostor
zemědělská půda s třídou ochrany II.		chráněné ložiskové území
		bilancované ložisko výhradní
		ochranné pásmo hřbitova (100 m)
		významný krajinný prvek
		zdroj podzemních vod
		prameniště
		nemovitá kulturní památka
		objekt civilní ochrany
		objekt požární ochrany
		ochranné pásmo vodního zdroje 1. stupně
		ochranné pásmo vodního zdroje 2. stupně vnější
		ochranné pásmo vodního zdroje 2. stupně vnitřní
		vzdálenost od okraje lesa
		hranice přírodního parku

IDENTIFIKACE LISTU:



Územní plán		JÍLOVIŠTĚ
ZHOTOVITEL: Doc. Ing. arch. Ivan Horký, DrSc. ARCHIS Matějská 48 160 00 Praha 6	VÝKRES: KOORDINAČNÍ VÝKRES	ČÍSLO: 5
AUTOR: Doc. Ing. arch. Ivan Horký, DrSc. SPOLUPRÁCE: Ing. Kamila Svobodová, Ph.D. Ing. Roman Vodný	ETAPA:	MĚŘÍTKO: 1: 5 000
Registrační číslo projektu: CZ 1.06/5.3.00/08.07009		září 2015