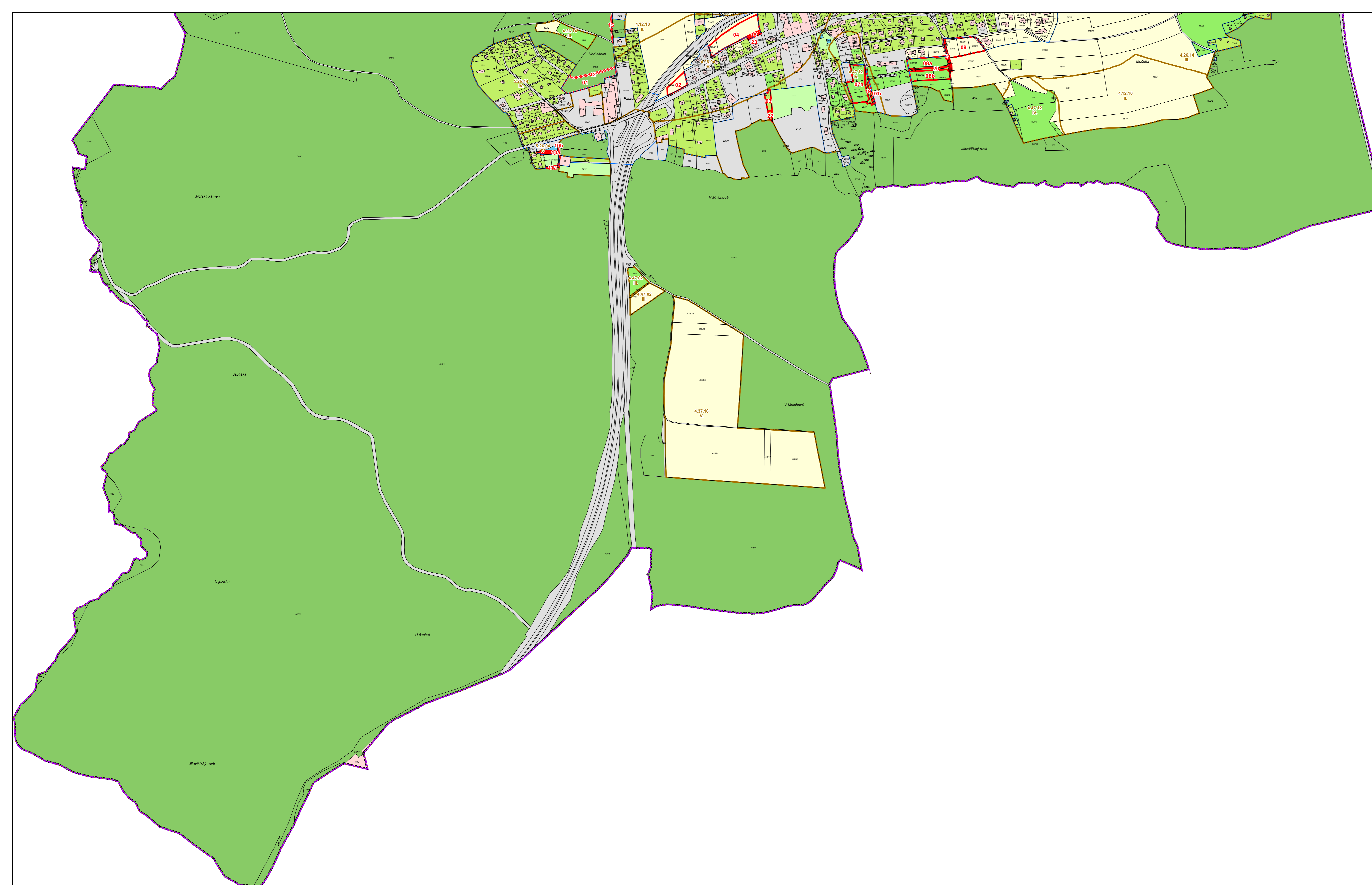




ÚZEMNÍ PLÁN JÍLOVIŠTĚ - jihozápad

7. VÝKRES PŘEDPOKLÁDANÝCH ZÁBORŮ PŮDNÍHO FONDU - 1: 5 000



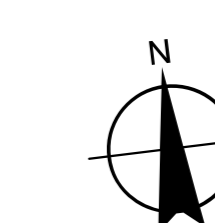
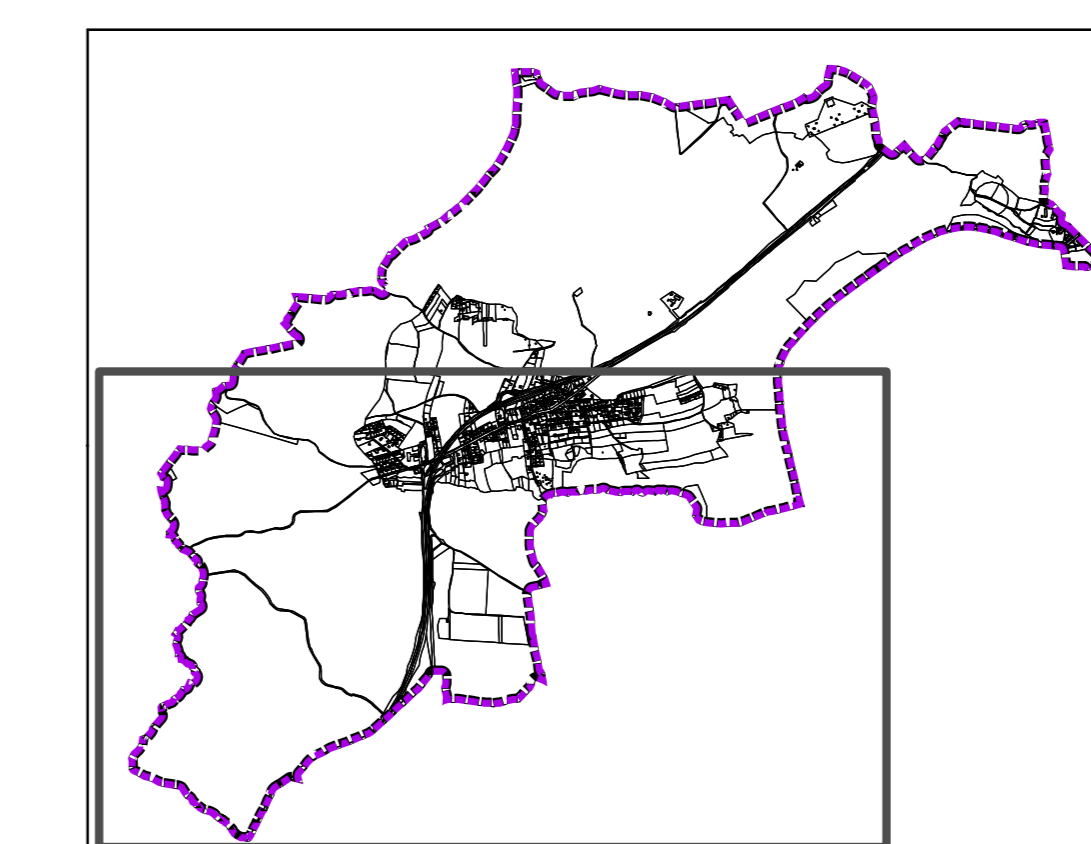
LEGENDA:

- plochy stabilizované
- plochy změn
- hranice řešeného území
- zastavěné území k 1.6.2015
- hranice BPEJ, kód a třída ochrany BPEJ
- zábor zemědělského půdního fondu; kód záboru
- zábor pozemků určených k plnění funkce lesa; kód záboru

DRUHY POZEMKŮ:

- 2 - orná půda
- 5 - zahrada
- 6 - ovocný sad
- 7 - trvalý travní porost
- 10 - lesní pozemek
- 11 - vodní plocha
- 13 - zastavěná plocha a nádvoří
- 14 - ostatní plocha

IDENTIFIKACE LISTU:



Územní plán		JÍLOVIŠTĚ	
ZHOTOVITEL: Doc. Ing. arch. Ivan Horký, DrSc. ARCHIS Matějská 48 160 00 Praha 6	VÝKRES: VÝKRES PŘEDPOKLÁDANÝCH ZÁBORŮ PŮDNÍHO FONDU	ČÍSLO: 7	
AUTOR: Doc. Ing. arch. Ivan Horký, DrSc.	ETAPA:	MĚŘITKO: 1: 5 000	
SPOLUPRÁCE: Ing. Kamila Svobodová, Ph.D. Ing. Roman Vodný		září 2015	
Registrační číslo projektu: CZ 1.06/5.3.00/08.07009			
		EVROPSKÁ UNIE EVROPSKÝ FOND PRO REGIONÁLNÍ ROZVOJ ŠANCE PRO VÁS ROZVOJ	