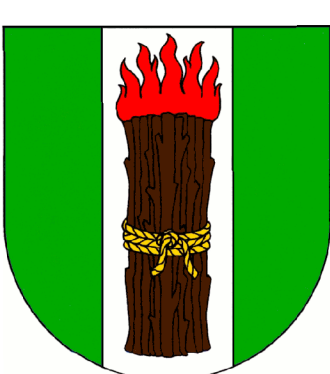
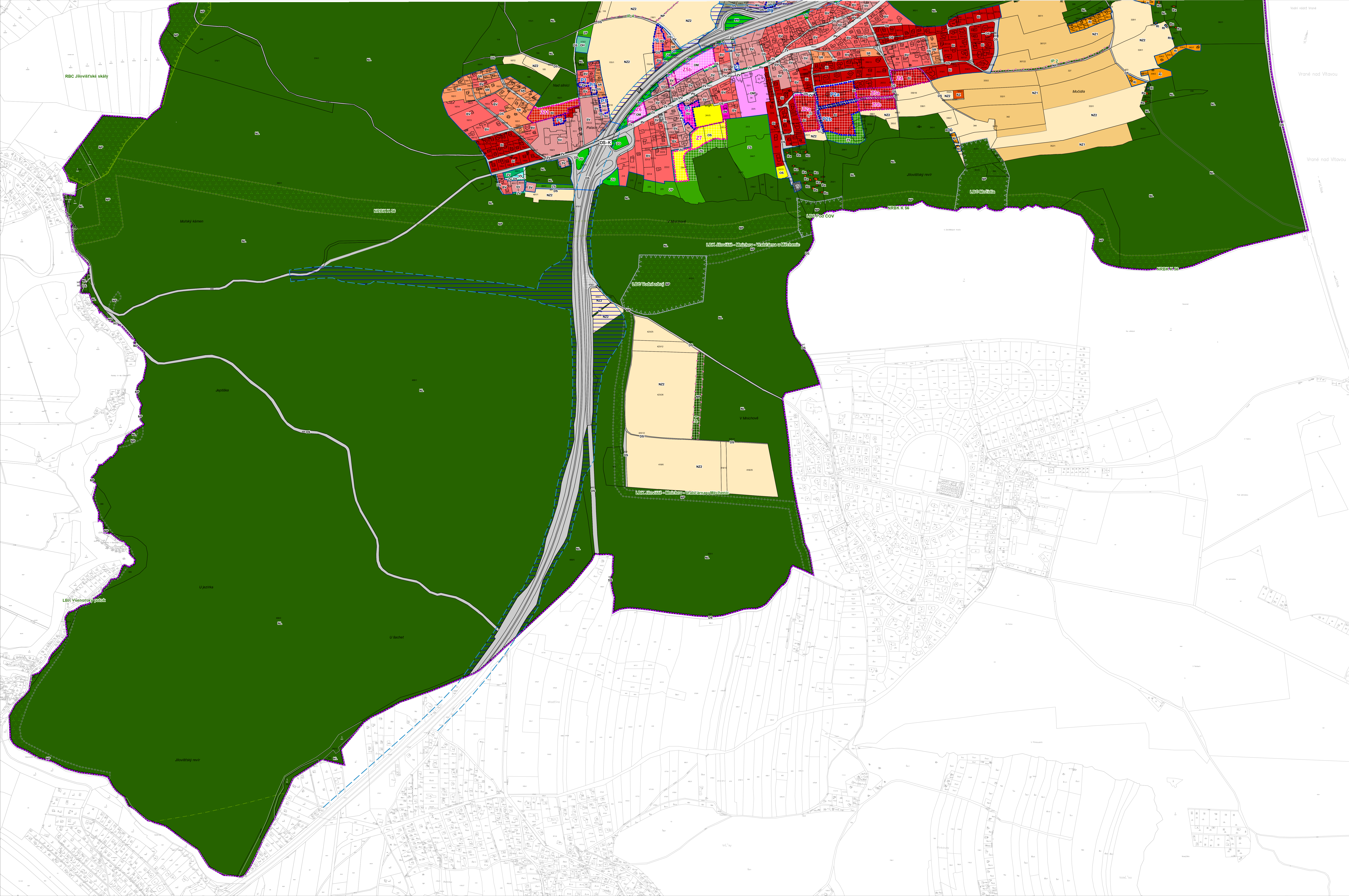


# ÚZEMNÍ PLÁN JÍLOVIŠTĚ ÚPLNÉ ZNĚNÍ PO VYDÁNÍ ZMĚNY Č. 1 2 Hlavní výkres



JIHOZÁPAD



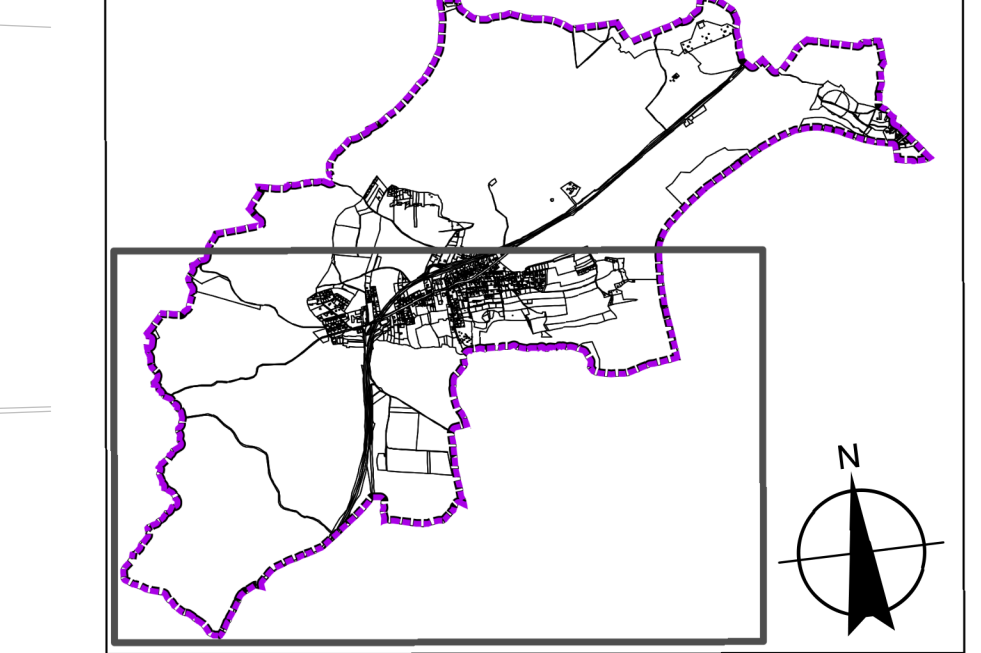
### LEGENDA:

- hranice řešeného území
- zastavěné území k 1.6.2015
- zastavitelné plochy
- plochy přestavby
- plochy jejichž změny využití prověřil územní studie
- hranice koridoru dopravní stavby - silniční - pro modernizaci dálnice D4
- koridor dopravní stavby - silniční - pro modernizaci dálnice D4 - překryvná funkce

- plochy stabilizované**
- plochy změn**
- ÚSES:**
  - ochranná zóna nadregionálního biokoridoru (2 km)
  - hranice nadregionálního biokoridoru
  - hranice regionálního biocentra
  - hranice lokálního biocentra
  - hranice lokálního biokoridoru
  - interakční prvek
- PLOCHY S ROZDÍLNÝM ZPŮSOBEM VYUŽITÍ:**
  - BI - bydlení - v rodinných domech - městské a příměstské
  - BV - bydlení - v rodinných domech - venkovské
  - RI - rekreace - plochy staveb pro rodinnou rekreaci
  - RZ - rekreace - zahrádkaření
  - OV - občanské vybavení - veřejná infrastruktura
  - OM - občanské vybavení - komerční zařízení malá a střední
  - OS - občanské vybavení - tělovyhovná a sportovní zařízení
  - OH - občanské vybavení - hřbitovy
  - PV - veřejná prostranství
  - SV - plochy smíšené obytné - venkovské
  - SR - plochy smíšené obytné - rekreační
  - DS - dopravní infrastruktura
  - TI - technická infrastruktura
  - VS - plochy smíšené výrobní
  - ZP - zelen - přírodní charakteru
  - ZV - zelen - na veřejných prostranstvích
  - ZS - zelen - soukromá a vyhrazená
  - ZO - zelen - ochranná a izolační
  - W - plochy vodní a vodohospodářské
  - NZ1 - plochy zemědělské (se zákazem staveb)
  - NZ2 - plochy zemědělské
  - NL - plochy lesní
  - NP - plochy přírodní
  - Rx - plochy lesní - se specifickým využitím
  - NT - plochy těžby nerostů

ZÁZNAM O ÚČINNOSTI		
Správní orgán, který posléze změnu územního a územně plánovacího území vydá:	ZASTUPITELSTVO OBCE JÍLOVIŠTĚ	očekávaná razba
Název:	ÚZEMNÍ PLÁN JÍLOVIŠTĚ - ÚPLNÉ ZNĚNÍ PO VYDÁNÍ ZMĚNY Č. 1	
Podle čísla poslední změny:	ZMĚNA Č. 1	
Datum nabytí účinnosti poslední změny:	5. 7. 2024	
Podpisatel:	OBECNÍ ÚŘAD JÍLOVIŠTĚ	Podpis (oprávněná osoba)
Opisovatel:	OBECNÍ ÚŘAD JÍLOVIŠTĚ ING. VLADIMÍR DLOUHÝ	Opisovatel (oprávněná osoba)
Funkce:	STAROSTA OBCE	

### IDENTIFIKACE LISTU:



## ÚZEMNÍ PLÁN JÍLOVIŠTĚ ÚPLNÉ ZNĚNÍ PO VYDÁNÍ ZMĚNY Č. 1

2 Hlavní výkres  
URBANISTICKÁ KONCEPCE  
A KONCEPCE USPOŘÁDÁNÍ KRAJINY 1 : 5000

ZHOTOVITEL A PROJEKTANT:  
FOGLAR ARCHITECTS  
ING. AKAD. ARCH. PETR FOGLAR  
AUT. ARCHITEKT ČKA 002667  
KUBÍŠTOVA 6/101, PRAHA 4  
KANCELÁŘ TROJICKÁ 1/386, PRAHA 2

DATUM ZPRACOVÁNÍ: 06/2024  
ČÍSLO PARÉ:

ZPRACOVATEL:  
ING. AKAD. ARCH. PETR FOGLAR  
ING. ARCH. ZUZANA FOGLAROVÁ  
ING. ARCH. JAKUB KOLÍN

POŘIZOVATEL:  
OBECNÍ ÚŘAD JÍLOVIŠTĚ  
STAROSTA: ING. VLADIMÍR DLOUHÝ  
PRAŽSKÁ 81, 252 02 JÍLOVIŠTĚ  
TEL.: 257 730 274, obec@jiloviste.cz, www.jiloviste.cz

VÝKONNÝ POŘIZOVATEL:  
ZDENKA KLENOROVÁ  
ČERNÝ 41, 410 00 LOVOSICE  
TEL.: 604 183 111, klenorova.uplan@seznam.cz

ZHOTOVITEL A AUTOR ÚZEMNÍHO PLÁNU JÍLOVIŠTĚ: ZÁŘÍ 2015  
DOC. ING. ARCH. IVAN HORKÝ, DRSC.  
ARCH. MATEJSKÁ 48, 160 00 PRAHA 6  
SPOLUPRÁCE:  
ING. KAMILA SVOBODOVÁ, PH.D.  
ING. ROMAN VODNÝ