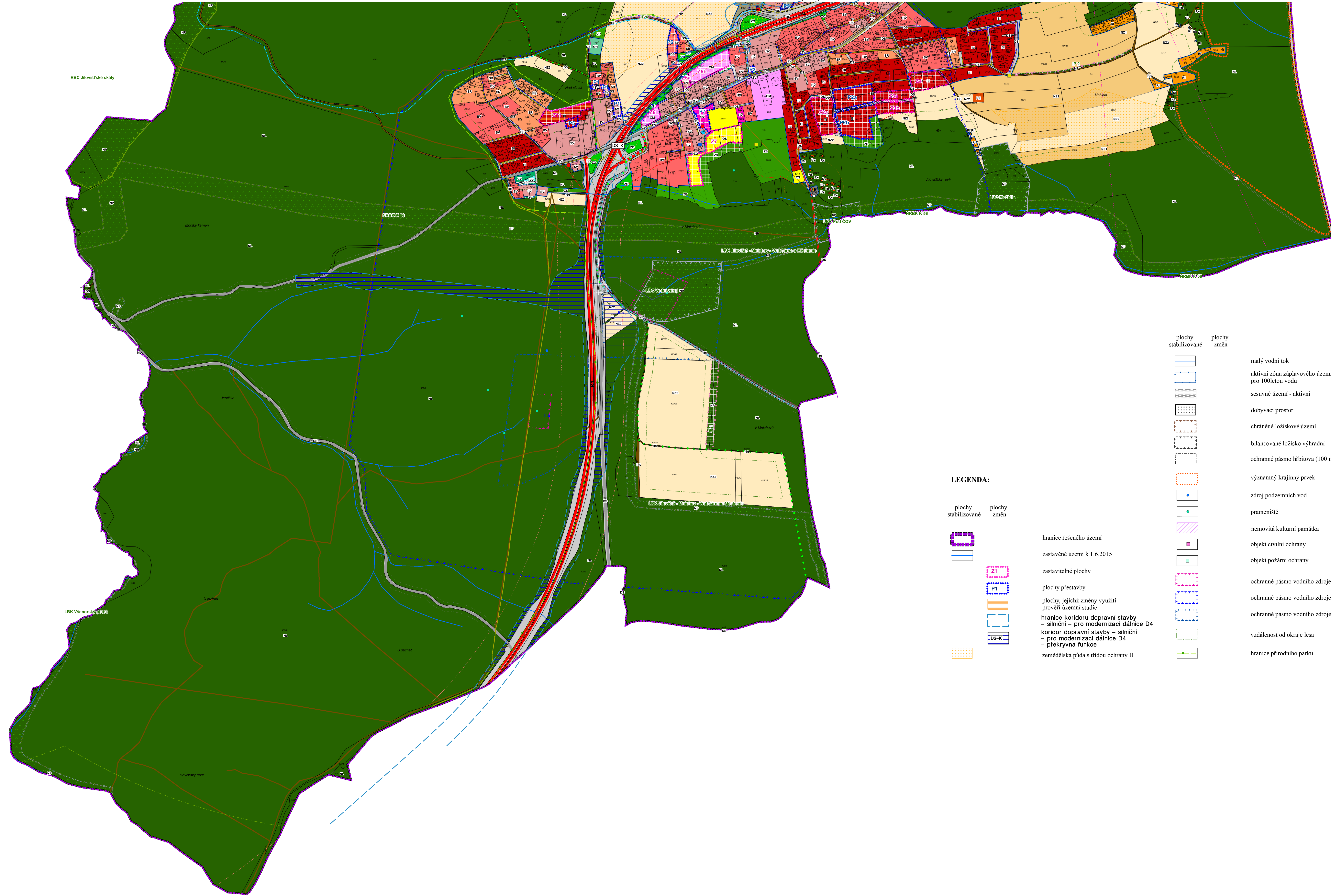


# ÚZEMNÍ PLÁN JÍLOVIŠTĚ ÚPLNÉ ZNĚNÍ PO VYDÁNÍ ZMĚNY Č. 1

## 5 KOORDINAČNÍ VÝKRES

### JIHOZÁPAD

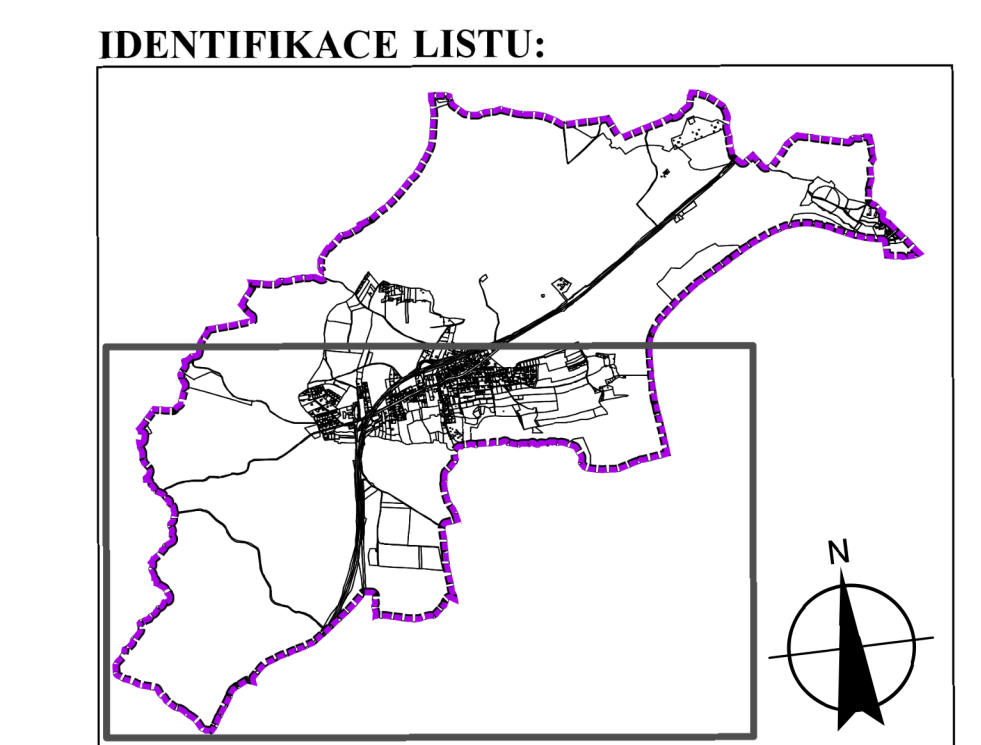


plochy stabilizované	plochy změn	plochy stabilizované	plochy změn	objekt
ÚSES:				vodovod výtlačný
	ochranná zóna nadregionálního biokoridoru (2 km)			vodovod zásobovací
	hranice nadregionálního biokoridoru			vodovod přírodní
	hranice regionálního biocentra			trasa vodovodního přívaděče
	hranice lokálního biocentra			dešťová kanalizace
	hranice lokálního biokoridoru			splašková výtlačková kanalizace
	interakční prvek			splašková gravitační kanalizace
				sdrúžený koridor inženýrských sítí a místních obslužných komunikací
				ochranné pásmo trafostanice
				ochranné pásmo vrchního vedení VN (10 m)
				ochranné pásmo vedení VVN
				<b>PLOCHY S ROZDÍLNÝM ZPŮSOBEM VYUŽITÍ:</b>
				B1 - bydlení - v rodinných domech - městské a příměstské
				BV - bydlení - v rodinných domech - venkovské
				RI - rekreace - plochy staveb pro rodinnou rekreaci
				RZ - rekreace - zahradkaření
				OV - občanské vybavení - veřejná infrastruktura
				OM - občanské vybavení - komerční zařízení malá a střední
				OS - občanské vybavení - tělovýchovná a sportovní zařízení
				OH - občanské vybavení - hřiště
				PV - veřejná prostranství
				SV - plochy smíšené obytné - venkovské
				SR - plochy smíšené obytné - rekreační
				DS - dopravní infrastruktura
				TI - technická infrastruktura
				VS - plochy smíšené výrobní
				ZP - zeleně - přírodního charakteru
				ZV - zeleně - na veřejných prostranstvích
				ZS - zeleně - soukromá a vyhrazená
				ZO - zeleně - ochranná a izolační
				W - plochy vodní a vodohospodářské
				NZ1 - plochy zemědělské (se zákazem staveb)
				NZ2 - plochy zemědělské
				NL - plochy lesní
				NP - plochy přírodní
				Rx - plochy lesní - se specifickým využitím
				NT - plochy těžby nerostů

### LEGENDA:

plochy stabilizované	plochy změn	objekt
		malý vodní tok
		aktivní zóna záplavového území pro 100letou vodu
		sesuvné území - aktivní
		dobývací prostor
		chráněné ložiskové území
		bilancované ložisko výhradní
		ochranné pásmo hřbitova (100 m)
		významný krajinný prvek
		zdroj podzemních vod
		pramenisté
		nemovitá kulturní památka
		objekt civilní ochrany
		objekt požární ochrany
		ochranné pásmo vodního zdroje 1. stupně
		ochranné pásmo vodního zdroje 2. stupně vnější
		ochranné pásmo vodního zdroje 2. stupně vnitřní
		vzdálenost od okraje lesa
		hranice přírodního parku
		hranice řešeného území
		zastavěné území k 1.6.2015
		zastavitelné plochy
		plochy přestavby
		plochy, jejichž změny využítí prověřit územní studii
		hranice koridoru dopravní stavby - silniční - pro modernizaci dálnice D4
		koridor dopravní stavby - silniční - pro modernizaci dálnice D4
		průřezná funkce
		zemědělská půda s třídou ochrany II.

ZÁZNAM O ÚČINNOSTI	
Správní orgán, který poslední změnou změnil účinnost územního plánu:	okres územního zastupitelstva
ZASTUPITELSTVO OBCE JÍLOVIŠTĚ	
Název:	ÚZEMNÍ PLÁN JÍLOVIŠTĚ
- ÚPLNÉ ZNĚNÍ PO VYDÁNÍ ZMĚNY Č. 1	
Podle čísla poslední změny:	ZMĚNA Č. 1
Datum nabytí účinnosti poslední změny:	5. 7. 2024
Podpisatel:	OBECNÍ ÚŘAD JÍLOVIŠTĚ
Opisovatel:	OBECNÍ ÚŘAD JÍLOVIŠTĚ
Funkce:	STAROSTA OBCE



# ÚZEMNÍ PLÁN JÍLOVIŠTĚ ÚPLNÉ ZNĚNÍ PO VYDÁNÍ ZMĚNY Č. 1

5 KOORDINAČNÍ VÝKRES 1 : 5000

ZHOTOVITEL A PROJEKTANT:  
FOGLAR ARCHITECTS  
ING. AKAD. ARCH. PETR FOGLAR  
AUT. ARCHITEKT ČKA 002667  
KUBIŠTOVA 8/101, PRAHA 4  
KANCELÁŘ TROJICKÁ 1/386, PRAHA 2

DATUM ZPRACOVÁNÍ: 06/2024  
ČÍSLO PARÉ:

ZPRACOVATELÉ:  
ING. AKAD. ARCH. PETR FOGLAR  
ING. ARCH. ZUZANA FOGLAROVÁ  
ING. ARCH. JAKUB KOLÍN

POŘIZOVATEL:  
OBECNÍ ÚŘAD JÍLOVIŠTĚ  
STAROSTA: ING. VLADIMÍR DLOUHÝ  
PRAŽSKÁ 81, 252 02 JÍLOVIŠTĚ  
TEL.: 257 730 274, obec@jiloviste.cz, www.jiloviste.cz

VÝKONNÝ POŘIZOVATEL:  
ZDENKA KLENOROVÁ  
ČERNÝ 41, 410 01 LOVOŠICE  
TEL.: 604 183 111, klenorova.uplan@seznam.cz

ZHOTOVITEL A AUTOR ÚZEMNÍHO PLÁNU JÍLOVIŠTĚ: ZÁŘÍ 2015  
DOC. ING. ARCH. IVAN HORKÝ, DRSC.  
ARCH. MATEJSKÁ 48, 160 00 PRAHA 6  
SPOLUPRÁCE:  
ING. KAMILA SVOBODOVÁ, PH.D.  
ING. ROMAN VODNÝ