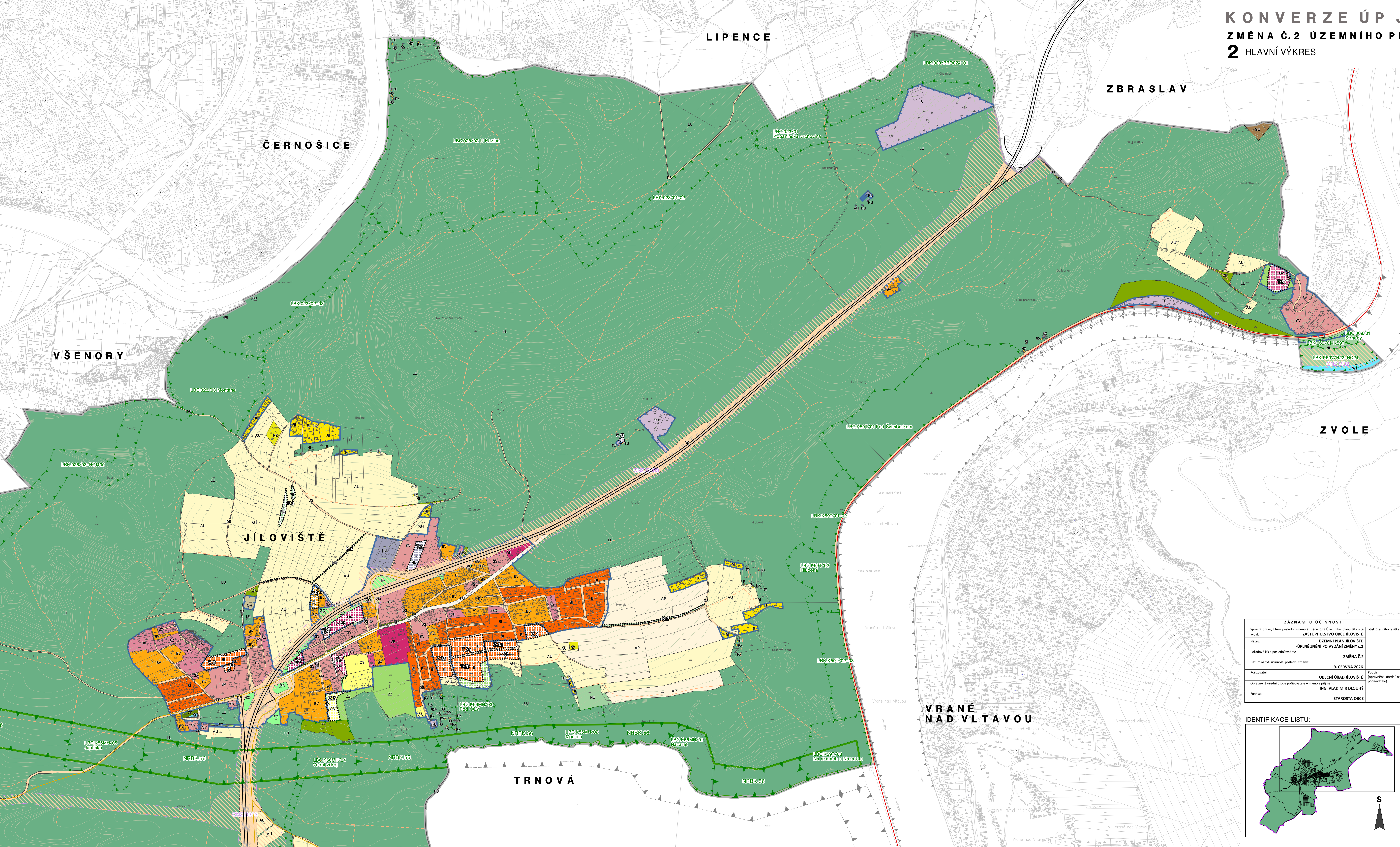


# KONVERZE ÚP JÍLOVIŠTĚ ZMĚNA Č.2 ÚZEMNÍHO PLÁNU JÍLOVIŠTĚ 2 HLAVNÍ VÝKRES SEVEROVÝCHOD



LEGENDA

- hranice řešeného území**
- ZASTAVĚNÉ ÚZEMÍ KE DNI 14. 3. 2025**
- ZASTAVITELNÉ PLOCHY**
- TRANSFORMAČNÍ PLOCHY**
- PLOCHY ZMĚN V KRAJINĚ**  
KORIDOR NAD PLOCHAMI S ROZDÍLNÝM ZPŮSOBEM VYUŽITÍ Z NADŘAZENÉ DOKUMENTACE PRO DOPRAVNÍ INFRASTRUKTURU
- KORIDOR DÁLNIČE DA A SILNICE IV4 ÚSEK MŮK JÍLOVIŠTĚ SEVER HŘANICE II. M. PRAHY – MŮK DUBŇO (D4 x I/IV), REKONSTRUKCE KORIDORU VODNÍ CESTY VLTAVA, MĚLNÍK (SOVITOK S LASEM – TŘEBENEC, R. KM 92,0)**
- PLOCHY S ROZDÍLNÝM ZPŮSOBEM VYUŽITÍ**
- plachy stabilizované**
- plachy změn**
- BI – BYDLENÍ INDIVIDUÁLNÍ**
- BV – BYDLENÍ VENKOVSKÉ**
- RI – REKREACE INDIVIDUÁLNÍ**
- RZ – REKREACE V ZAHŘÁDKÁŘSKÝCH OSADÁCH**
- RX – REKREACE JINÁ – NA LESNÍCH POZEMCÍCH**
- OV – OBČANSKÉ VYBAVENÍ VEŘEJNÉ**
- OK – OBČANSKÉ VYBAVENÍ KOMERČNÍ**
- OS – OBČANSKÉ VYBAVENÍ SPORT**
- OH – OBČANSKÉ VYBAVENÍ HRBITOVY**
- PU – VEŘEJNÁ PROSTRANSTVÍ VŠEOBECNÁ**
- SV – SMÍŠENÉ OBYTNÉ VENKOVSKÉ**
- SX – SMÍŠENÉ OBYTNÉ JINÉ – REKREAČNÍ**
- DS – DOPRAVA SILNIČNÍ**
- TU – TECHNICKÁ INFRASTRUKTURA VŠEOBECNÁ**
- HJ – SMÍŠENÉ VÝROBNÍ VŠEOBECNÉ**
- ZK – ZELENĚ KRAJINNÁ**
- ZP – ZELENĚ PARKOVÁ A PARKOVÉ UPRÁVENÁ**
- ZZ – ZELENĚ ZAHRADNÍ A SADOVÁ**
- ZO – ZELENĚ OCHRANNÁ A IZOLAČNÍ**
- WT – VODNÍ A VODNÍCH TOKŮ**
- AP – ORNÁ PŮDA**
- AU – ZEMĚDĚLSKÉ VŠEOBECNÉ**
- LU – LESNÍ VŠEOBECNÉ**
- NU – PŘÍRODNÍ VŠEOBECNÉ**
- GU – TĚŽBA VŠEOBECNÁ**
- ÚZEMNÍ SYSTÉM EKOLOGICKÉ STABILITY**
- NADREGIONÁLNÍ BIODORODOR (NRBK)**
- REGIONÁLNÍ BIOCENTRUM (RBC)**
- LOKÁLNÍ BIOCENTRUM (LBC)**
- LOKÁLNÍ BIODORODOR (LBK)**
- INTERAKČNÍ PRVEK**
- NADREGIONÁLNÍ A REGIONÁLNÍ ÚSES DLE ÚPŮ STŘEDOČESKÉHO KRAJE**
- DOPRAVNÍ INFRASTRUKTURA**
- DÁLNIČE**
- SILNICE II. TŘÍDY**
- SILNICE III. TŘÍDY**
- ÚČELOVÉ KOMUNIKACE, LESNÍ CESTY**



**ZÁZNAM O ÚČINNOSTI**  
Správní orgán, který posoudil změnu (změnu č.2) Územního plánu Jíloviště vydal: **ZASTUPITELSTVO OBCE JÍLOVIŠTĚ** (otisk úředního razítka)  
Název: **ÚZEMNÍ PLÁN JÍLOVIŠTĚ**  
**ÚPLNÉ ZNĚNÍ PO VYDÁNÍ ZMĚNY Č.2**  
Podrobné cíle poslední změny:  
Datum nabytí účinnosti poslední změny: **ZMĚNA Č.2**  
**9. ČERVNA 2026**  
Podpisovatel: **OBECNÍ ÚŘAD JÍLOVIŠTĚ** (podpis odpovědné osoby pořizovatele)  
Oprávněná úřední osoba pořizovatele – přímou v příloze: **ING. VLADIMÍR DLOUHÝ**  
Funkce: **STAROSTA OBCE**

Změna č. 2 Územního plánu obce Jíloviště byla spoluzpracována z prostředků státního rozpočtu ČR, z rozpočtu Ministerstva pro místní rozvoj ČR.  
**ÚZEMNÍ PLÁN JÍLOVIŠTĚ**  
**ÚPLNÉ ZNĚNÍ PO VYDÁNÍ ZMĚNY Č. 2**  
**2 HLAVNÍ VÝKRES** 1 : 5000

**ZHOTOVITEL A PROJEKTANT:**  
FOGLAR ARCHITECTS  
ING. AKA D. ARCH. PETR FOGLAR  
AUT. ARCHITECT ČKA 00267  
KUBIŠTOVA 6/101, PRAHA 4  
KANCELÁŘ TROJICKÁ 1/386, PRAHA 2  
DATUM ZPRACOVÁNÍ: 05/2026  
ČÍSLO PARÉ:  
**ZPRACOVATELÉ:**  
ING. AKA D. ARCH. PETR FOGLAR  
ING. ARCH. ZUZANA FOGLAROVÁ  
ING. ARCH. JAKUB KOLÍN  
**PORÍZOVATEL:**  
OBECNÍ ÚŘAD JÍLOVIŠTĚ  
STAROSTA: ING. VLADIMÍR DLOUHÝ  
PRAŽSKÁ 81, 252 02 JÍLOVIŠTĚ  
TEL.: 257 730 274, obec@ujlovieste.cz, www.jlovieste.cz  
**ZÁSTUPCE PORÍZOVATELE:**  
ZDENKA KLENOROVÁ  
ČERNÝ 41, 410 00 LOVOŠICE  
TEL.: 604 183 111, klenorova.uplan@seznam.cz  
**ZHOTOVITEL A AUTOR ÚZEMNÍHO PLÁNU JÍLOVIŠTĚ:** ZÁŘÍ 2015  
DOC. ING. ARCH. IVAN HORKÝ, DRSC.  
ARCHIS  
MATEJSKÁ 48, 180 00 PRAHA 6  
SPOLUPRÁCE:  
ING. KAMILA SVOBODOVÁ, PH.D.  
ING. ROMAN VODNÝ

