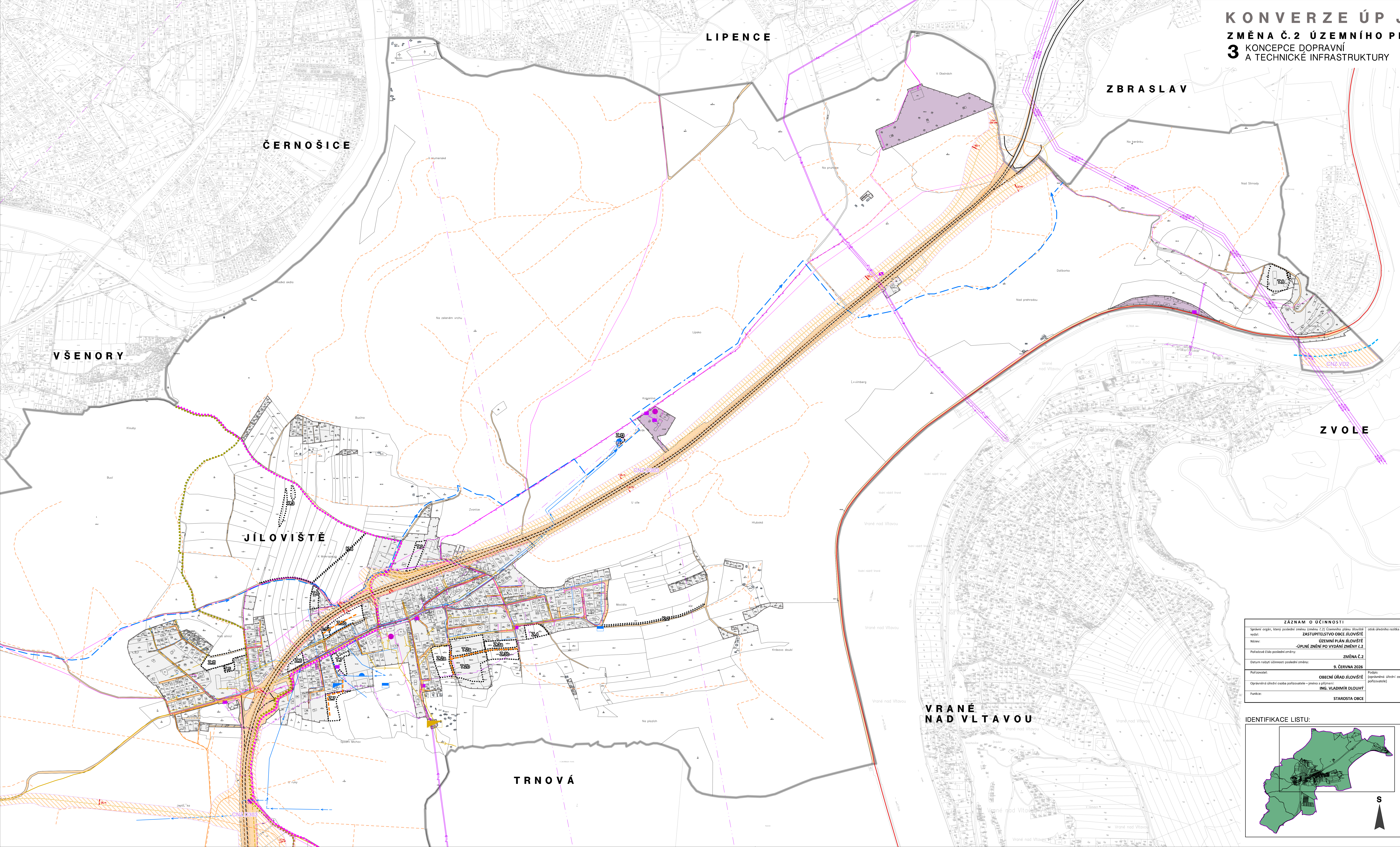


# KONVERZE ÚP JÍLOVIŠTE

## ZMĚNA Č.2 ÚZEMNÍHO PLÁNU JÍLOVIŠTĚ

### 3 KONCEPCE DOPRAVNÍ A TECHNICKÉ INFRASTRUKTURY

#### SEVEROVÝCHOD



#### LEGENDA

- plachy stabilizované
- plachy změn
- HRANICE ŘEŠENÉHO ÚZEMÍ
- ZASTAVĚNÉ ÚZEMÍ KE DNI 14. 3. 2025
- ZASTAVITELNÉ PLOCHY
- TRANSFORMAČNÍ PLOCHY
- PLOCHY ZMĚN V KRAJINĚ
- KORIDOR NAD PLOCHAMI S ROZDÍLNÝM ZPŮSOBEM VYUŽITÍ Z MAJÁKOVÉ DOKUMENTACE PRO DOPRAVNÍ INFRASTRUKTURU
- KORIDOR DÁLNIČNÍ DA A SILNIČNÍ II/4 (ÚSEK MŮK - JÍLOVIŠTĚ, SEVER (HRANICE HL. M. PRAHY) - MŮK, DUBNO (DA x 178), REKONSTRUKCE)
- KORIDOR VODNÉ CESTY V TAVĚ, MĚLIK (SOUTOK S LABEM) - TRĚBENICE, Ř. KM 82,0

- #### DOPRAVNÍ INFRASTRUKTURA
- DS - DOPRAVA SILNIČNÍ
  - DÁLNIČNÍ
    - OSA PŘÍLEHLÉHO JÍZDNÍHO PÁSMU DÁLNIČNÍ DA VZDALENOST OD OKRAJE KORIDORU PRO MODERNIZACI DA
    - OSA DOPROVODNÉ KOMUNIKACE DÁLNIČNÍ DA VZDALENOST OD OKRAJE KORIDORU PRO MODERNIZACI DA
  - SILNIČNICE II. TŘÍDY
  - SILNIČNICE III. TŘÍDY
  - MÍSTNÍ OBSLUŽNÉ KOMUNIKACE
  - ÚČELOVÉ KOMUNIKACE, LESNÍ CESTY
  - CYKLOTRASA
  - HPOSTEZKA
  - KORIDOR PRO UMÍSTĚNÍ PROTILUKOVÝCH OPATŘENÍ
  - VODNÍ CESTA

- #### TECHNICKÁ INFRASTRUKTURA
- TU - TECHNICKÁ INFRASTRUKTURA VŠEOBECNÁ
  - KOMUNIKAČNÍ ZAŘÍZENÍ
  - ČERPAČÍ STANICE VODOVODU
  - ČISTIŘNA ODPADNÝCH VOD (ČOV)
  - VODOJEM
  - ÚPRAVNA VODY
  - DISTRIBUČNÍ TRAFOSTANICE
  - ELEKTRICKÉ VEDENÍ VN 400 kV
  - VŘCHNÍ ELEKTRICKÉ VEDENÍ VN 22 kV
  - PODZEMNÍ ELEKTRICKÉ VEDENÍ VN 22 kV
  - RADIORELEOVÉ SPOJE RRS
  - VEDENÍ STL PLYNOVODU
  - KOMUNIKAČNÍ VEDENÍ
  - VODOVOD ZÁSOBOVACÍ
  - VODOVOD PŘÍVODNÝ
  - TRASA VODOVODNÍHO PŘÍVADĚČE
  - DEŠŤOVÁ KANALIZACE
  - SPLAŠKOVÁ VÝTLAKOVÁ KANALIZACE
  - SPLAŠKOVÁ GRAVITAČNÍ KANALIZACE

ZÁZNAM O ÚČINNOSTI		
Správní orgán, který posoudil změnu (změnu č.2) Územního plánu Jíloviště vydal:	ZASTUPITELSTVO OBCE JÍLOVIŠTĚ	otisk úředního razítka
Název:	ÚPLNÉ ZMĚNĚNÍ ÚZEMNÍHO PLÁNU JÍLOVIŠTĚ	
Pořadové číslo poslední změny:	ZMĚNA Č.2	
Datum nabytí účinnosti poslední změny:	9. ČERVNA 2026	
Podpisovatel:	OBECNÍ ÚŘAD JÍLOVIŠTĚ	Podpis (oprávněná úřední osoba pořizovatele)
Oprávněná úřední osoba pořizovatele – jméno a příjmení:	ING. VLADIMÍR DLOUHÝ	
Funkce:	STAROSTA OBCE	

Změna č. 2 územního plánu obce Jíloviště byla spoluzpracována z prostředků státního rozpočtu ČR, z programu Ministerstva pro místní rozvoj ČR.

## ÚZEMNÍ PLÁN JÍLOVIŠTĚ

### ÚPLNÉ ZMĚNĚNÍ PO VYDÁNÍ ZMĚNY Č. 2

#### 3 KONCEPCE DOPRAVNÍ A TECHNICKÉ INFRASTRUKTURY

1 : 5000

ZHOTOVITEL A PROJEKTANT:  
FOGLAR ARCHITECTS  
ING. AKAD. ARCH. PETR FOGLAR  
ALT. ARCHITECT ČKA 00287  
KUBIŠTOVA 6/101, PRAHA 4  
KANCELÁŘ TROJICKÁ 1/386, PRAHA 2

DATUM ZPRACOVÁNÍ: 05/2026  
ČÍSLO PARÉ:

ZPRACOVATELÉ:  
ING. AKAD. ARCH. PETR FOGLAR  
ING. ARCH. ZUZANA FOGLAROVÁ  
ING. ARCH. JAKUB KOLÍN

PORÍZOVATEL:  
OBECNÍ ÚŘAD JÍLOVIŠTĚ  
STAROSTA: ING. VLADIMÍR DLOUHÝ  
PRAŽSKÁ 81, 252 02 JÍLOVIŠTĚ  
TEL.: 257 730 274, obce@jiloviste.cz, www.jiloviste.cz

ZÁSTUPCE PORÍZOVATELE:  
ZDENKA KLENOROVÁ  
ČERNÝ 41, 410 00 LOVOŠICE  
TEL.: 604 183 111, klenorova.uplan@seznam.cz

ZHOTOVITEL A AUTOR ÚZEMNÍHO PLÁNU JÍLOVIŠTĚ:  
DOC. ING. ARCH. IVAN HORKÝ, DRSC.  
ARCHIS  
MATEJSKÁ 48, 180 00 PRAHA 6  
SPOLUPRÁČE:  
ING. KAMILA SVOBODOVÁ, PH.D.  
ING. ROMAN VODNÝ

ZÁŘÍ 2015

