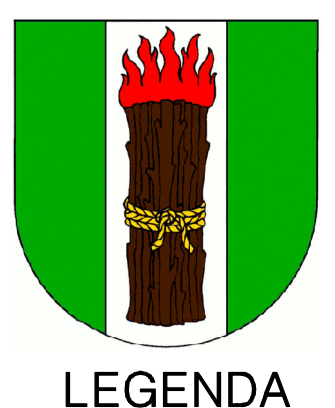


# KONVERZE ÚP JÍLOVIŠTĚ ZMĚNA Č.2 ÚZEMNÍHO PLÁNU JÍLOVIŠTĚ 5 KOORDINAČNÍ VÝKRES SEVEROVÝCHOD



LEGENDA

- HRANICE ŘEŠENÉHO ÚZEMÍ**  
**ZASTAVĚNÉ ÚZEMÍ KE DNI 14. 3. 2025**  
**ZASTAVITELNÉ PLOCHY**  
**TRANSFORMAČNÍ PLOCHY**  
**PLOCHY ZMĚN V KRAJINĚ**  
**KORIDOR NAD PLOCHAM S ROZDÍLNÝM ZPŮSOBEM VYUŽITÍ Z NADRAŽENÉ DOKUMENTACE PRO DOPRAVNÍ INFRASTRUKTURU**  
**KORIDOR DÁLNIČE DA A SILNICE IV4 ÚSEK MUK JÍLOVIŠTĚ SEVER (HRANICE 14. M. PRÁNY – MKK DUBNO (24 x 178), REKONSTRUKCE KORIDOR VODNÝ CESTY V TAVĚ, MĚLNÍK (SOULTOK S LABEM) – TRĚBENICE, Ř. KM 82,0**
- PLOCHY S ROZDÍLNÝM ZPŮSOBEM VYUŽITÍ**
- |    |   |    |   |
|----|---|----|---|
| BI | BY – BYDLENÍ INDIVIDUÁLNÍ                 | BI | BY – BYDLENÍ INDIVIDUÁLNÍ                 |
| BV | BY – BYDLENÍ VENKOVSKÉ                    | RI | RI – REKREACE INDIVIDUÁLNÍ                |
| RI | RI – REKREACE INDIVIDUÁLNÍ                | RZ | RZ – REKREACE V ZAHŘÁDKÁŘSKÝCH OSADÁCH    |
| RZ | RZ – REKREACE V ZAHŘÁDKÁŘSKÝCH OSADÁCH    | RX | RX – REKREACE JINÁ – NA LESNÍCH POZEMCÍCH |
| RX | RX – REKREACE JINÁ – NA LESNÍCH POZEMCÍCH | OY | OY – OBČANSKÉ VYBAVENÍ VEŘEJNÉ            |
| OK | OK – OBČANSKÉ VYBAVENÍ KOMERČNÍ           | OS | OS – OBČANSKÉ VYBAVENÍ SPORTU             |
| OS | OS – OBČANSKÉ VYBAVENÍ SPORTU             | OH | OH – OBČANSKÉ VYBAVENÍ HRBITOVY           |
| OH | OH – OBČANSKÉ VYBAVENÍ HRBITOVY           | PU | PU – VEŘEJNÁ PROSTRANSTVÍ VŠEOBECNÁ       |
| PU | PU – VEŘEJNÁ PROSTRANSTVÍ VŠEOBECNÁ       | SV | SV – SMÍŠENÉ OBYTNÉ VENKOVSKÉ             |
| SV | SV – SMÍŠENÉ OBYTNÉ VENKOVSKÉ             | SX | SX – SMÍŠENÉ OBYTNÉ JINÉ – REKREAČNÍ      |
| SX | SX – SMÍŠENÉ OBYTNÉ JINÉ – REKREAČNÍ      | DS | DS – DOPRAVA SILNIČNÍ                     |
| DS | DS – DOPRAVA SILNIČNÍ                     | TU | TU – TECHNICKÁ INFRASTRUKTURA VŠEOBECNÁ   |
| TU | TU – TECHNICKÁ INFRASTRUKTURA VŠEOBECNÁ   | HU | HU – SMÍŠENÉ VÝROBNÍ VŠEOBECNÉ            |
| HU | HU – SMÍŠENÉ VÝROBNÍ VŠEOBECNÉ            | ZK | ZK – ZELENĚ KRAJINNÁ                      |
| ZK | ZK – ZELENĚ KRAJINNÁ                      | ZP | ZP – ZELENĚ PARKOVÁ A PARKOVÉ UPRAVENÁ    |
| ZP | ZP – ZELENĚ PARKOVÁ A PARKOVÉ UPRAVENÁ    | ZZ | ZZ – ZELENĚ ZAHRADNÍ A SADOVÁ             |
| ZZ | ZZ – ZELENĚ ZAHRADNÍ A SADOVÁ             | ZO | ZO – ZELENĚ OCHRANNÁ A IZOLAČNÍ           |
| ZO | ZO – ZELENĚ OCHRANNÁ A IZOLAČNÍ           | WT | WT – VODNÍ A VODNÍCH TOKŮ                 |
| WT | WT – VODNÍ A VODNÍCH TOKŮ                 | AP | AP – ORNÁ PŮDA                            |
| AP | AP – ORNÁ PŮDA                            | AU | AU – ZEMĚDĚLSKÉ VŠEOBECNÉ                 |
| AU | AU – ZEMĚDĚLSKÉ VŠEOBECNÉ                 | LU | LU – LESNÍ VŠEOBECNÉ                      |
| LU | LU – LESNÍ VŠEOBECNÉ                      | NU | NU – PŘÍRODNÍ VŠEOBECNÉ                   |
| NU | NU – PŘÍRODNÍ VŠEOBECNÉ                   | GU | GU – TĚŽBA VŠEOBECNÁ                      |
| GU | GU – TĚŽBA VŠEOBECNÁ                      |    |   |

- ÚZEMNÍ SYSTÉM EKOLOGICKÉ STABILITY**
- NADREGIONÁLNÍ BIODORIDOR (NRBK)
  - REGIONÁLNÍ BIOCENTRUM (RBC)
  - LOKÁLNÍ BIOCENTRUM (LBC)
  - LOKÁLNÍ BIODORIDOR (LBK)
  - INTERAKČNÍ PRVEK
  - NADREGIONÁLNÍ A REGIONÁLNÍ ÚSES DLE ZÚR STŘEDODOBÉHO KRAJE

ZÁZNAM O ÚČINNOSTI		
Správní orgán, který poslední změnu (č.2) územního plánu Jíloviště vydal:	ZASTUPITELSTVO OBCE JÍLOVIŠTĚ	odůvodněná usnesení
Název:	ÚZEMNÍ PLÁN JÍLOVIŠTĚ	
Podřadové číslo poslední změny:	ÚPLNÉ ZNĚNÍ PO VYDÁNÍ ZMĚNY Č.2	
<b>ZMĚNA Č.2</b>		
Datum nabytí účinnosti poslední změny:	9. ČERVENA 2025	
Podpísař:	OBECNÍ ÚŘAD JÍLOVIŠTĚ	Podpis (oprávněná úřední osoba pořizovatele)
Opisovatel úřední osoba pořizovatele – jméno a příjmení:	ING. VLADIMÍR DLOUHÝ	
Funkce:	STAROSTA OBCE	

Změna č. 2 územního plánu obce Jíloviště byla schválena usnesením zastupitelstva obce Jíloviště ze dne 14. 3. 2025. Územní plán Jíloviště byl vydán dne 14. 3. 2025. Územní plán Jíloviště byl vydán dne 14. 3. 2025.

## ÚZEMNÍ PLÁN JÍLOVIŠTĚ ÚPLNÉ ZNĚNÍ PO VYDÁNÍ ZMĚNY Č. 2

5 KOORDINAČNÍ VÝKRES 1 : 5000

ZHOTOVITEL A PROJEKTANT: DATUM ZPRACOVÁNÍ: 05/2026  
 FOGLAR ARCHITECTS  
 ING. AKA D. ARCH. PETR FOGLAR  
 AUT. ARCHITECT ČKA 00267  
 KUBIŠTOVA 6/101, PRAHA 4  
 KANCELÁŘ TROJICKÁ 1/386, PRAHA 2

ZPRACOVATEL: ČÍSLO PARÉ:  
 ING. AKA D. ARCH. PETR FOGLAR  
 ING. ARCH. ZUZANA FOGLAROVÁ  
 ING. ARCH. JAKUB KOLÍN

PORUČOVATEL: STAROSTA OBCE JÍLOVIŠTĚ  
 OBECNÍ ÚŘAD JÍLOVIŠTĚ  
 STAROSTA: ING. VLADIMÍR DLOUHÝ  
 PRAŽSKÁ 81, 252 02 JÍLOVIŠTĚ  
 TEL.: 257 730 274, obce@jiloviste.cz, www.jiloviste.cz

ZÁSTUPCE PORUČOVATELE: ZDENKA KLENOROVÁ  
 ČERNÝ 41, 410 00 LOVOŠICE  
 TEL.: 604 183 111, klenorova.uplan@seznam.cz

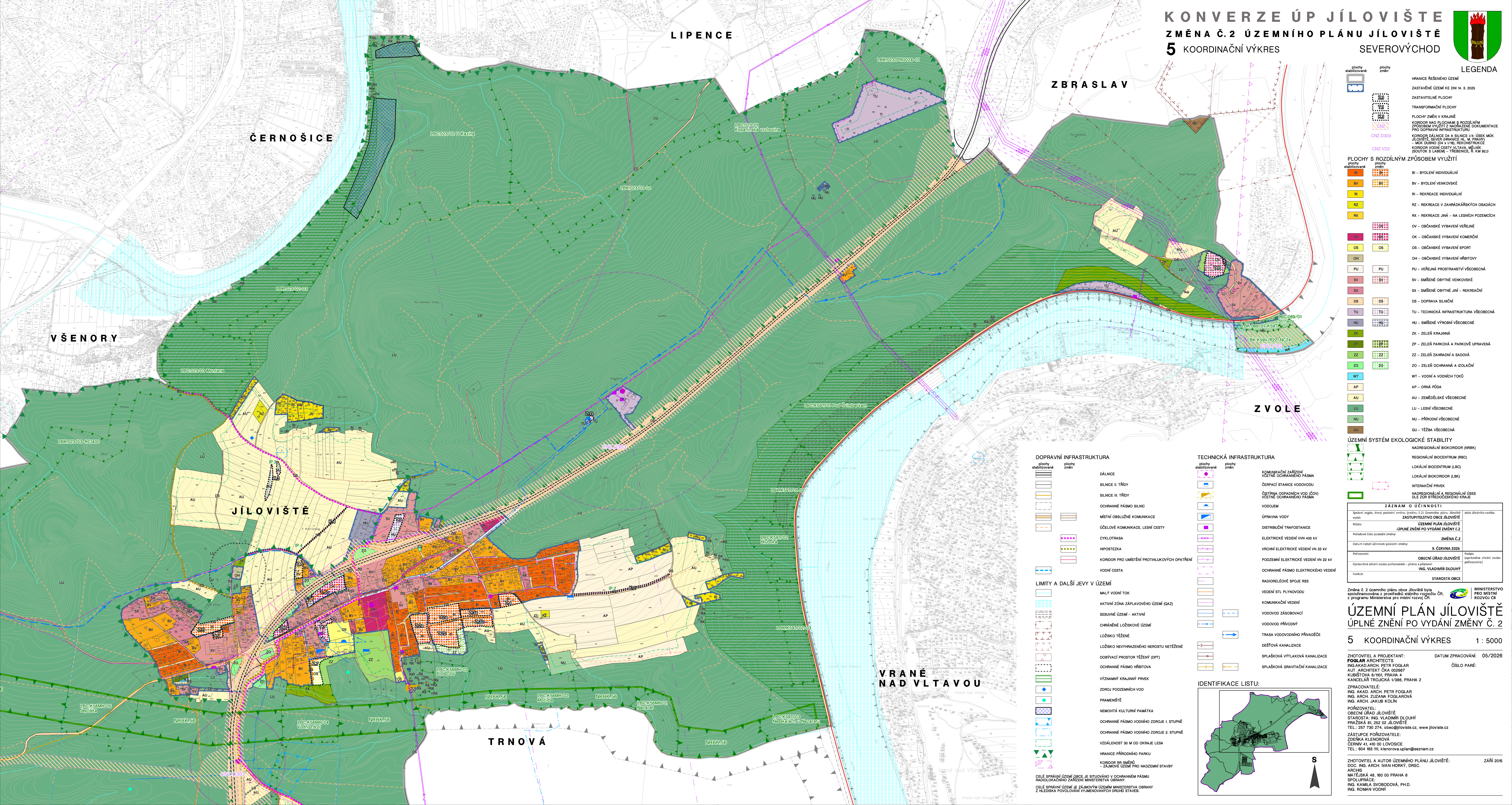
ZHOTOVITEL A AUTOR ÚZEMNÍHO PLÁNU JÍLOVIŠTĚ: ZÁŘÍ 2015  
 DOC. ING. ARCH. IVAN HORKÝ, DRSC.  
 ARCH. MATEJŠKÁ 48, 80 00 PRAHA 6  
 SPOLUPRÁCE: ING. KAMILA SVOBODOVÁ, PH.D.  
 ING. ROMAN VODNÝ

- DOPRAVNÍ INFRASTRUKTURA**
- plachy stabilizované
  - plachy změny
  - DÁLNIČE
  - SILNICE II. TŘÍDY
  - SILNICE III. TŘÍDY
  - OCHRANNÉ PÁSMA SILNIC
  - MÍSTNÍ OBLUŽNÉ KOMUNIKACE
  - ÚČELOVÉ KOMUNIKACE, LESNÍ CESTY
  - CYKLOTRASA
  - HOPESTEKA
  - KORIDOR PRO UMÍSTĚNÍ PROTIHLUKOVÝCH OPATŘENÍ
  - VODNÍ CESTA

- LIMITY A DALŠÍ JEVY V ÚZEMÍ**
- malý vodní tok
  - aktivní zóna záplavového území (OAZ)
  - sesuvné území – aktivní
  - chráněné ložiskové území
  - ložisko těžené
  - ložisko nevyhrazeného nerostu netěžené
  - dobývací prostor těžený (DPT)
  - ochranné pásmo hrbitova
  - zdroj podzemních vod
  - pramenišť
  - nemovitá kulturní památka
  - ochranné pásmo vodního zdroje 1. stupně
  - ochranné pásmo vodního zdroje 2. stupně
  - vzdálenost 30 m od okraje lesa
  - hranice přírodního parku
  - koridor RR směry
  - zájmové území pro nadzemní stavby

- TECHNICKÁ INFRASTRUKTURA**
- plachy stabilizované
  - plachy změny
  - KOMUNIKAČNÍ ZAŘÍZENÍ
  - VEŘEJNÉ OCHRANĚNÉ PÁSMA
  - ČERPAČNÍ STANICE VODOVODU
  - ČIŠTĚNÁ ODPADNÍCH VOD (ČOV)
  - VEŘEJNÉ OCHRANĚNÉ PÁSMA
  - VODOJEM
  - ÚPRAVA VODY
  - DISTRIBUČNÍ TRAFOSTANICE
  - ELEKTRICKÉ VEDENÍ VN 400 kV
  - VRCHNÍ ELEKTRICKÉ VEDENÍ VN 22 kV
  - PODZEMNÍ ELEKTRICKÉ VEDENÍ VN 22 kV
  - OCHRANNÉ PÁSMA ELEKTRICKÉHO VEDENÍ
  - RADIOTELEOVÉ SPOJE RSS
  - VEDENÍ STL PLYNOVODU
  - KOMUNIKAČNÍ VEDENÍ
  - VODOVOD ZÁSOBOVACÍ
  - VODOVOD PŘÍVODNÝ
  - TRASA VODOVODNÍHO PŘIVADĚČE
  - DEŠŤOVÁ KANALIZACE
  - SPLAŠKOVÁ VÝTLAKOVÁ KANALIZACE
  - SPLAŠKOVÁ GRAVITAČNÍ KANALIZACE

- IDENTIFIKACE LISTU:**
- 



CELE SPRÁVNÍ ÚZEMÍ OBCE JE SITUOVÁNO V OCHRANĚNÉM PÁSMAU RADIOLOKAČNÍHO ZÁŘÍZENÍ MINISTERSTVA OBRANY.  
 CELE SPRÁVNÍ ÚZEMÍ JE ZÁJMOVÝM ÚZEMÍM MINISTERSTVA OBRANY Z HLEDISKA POVOLOVÁNÍ VYJMENOVANÝCH DRUHŮ STAVBY.