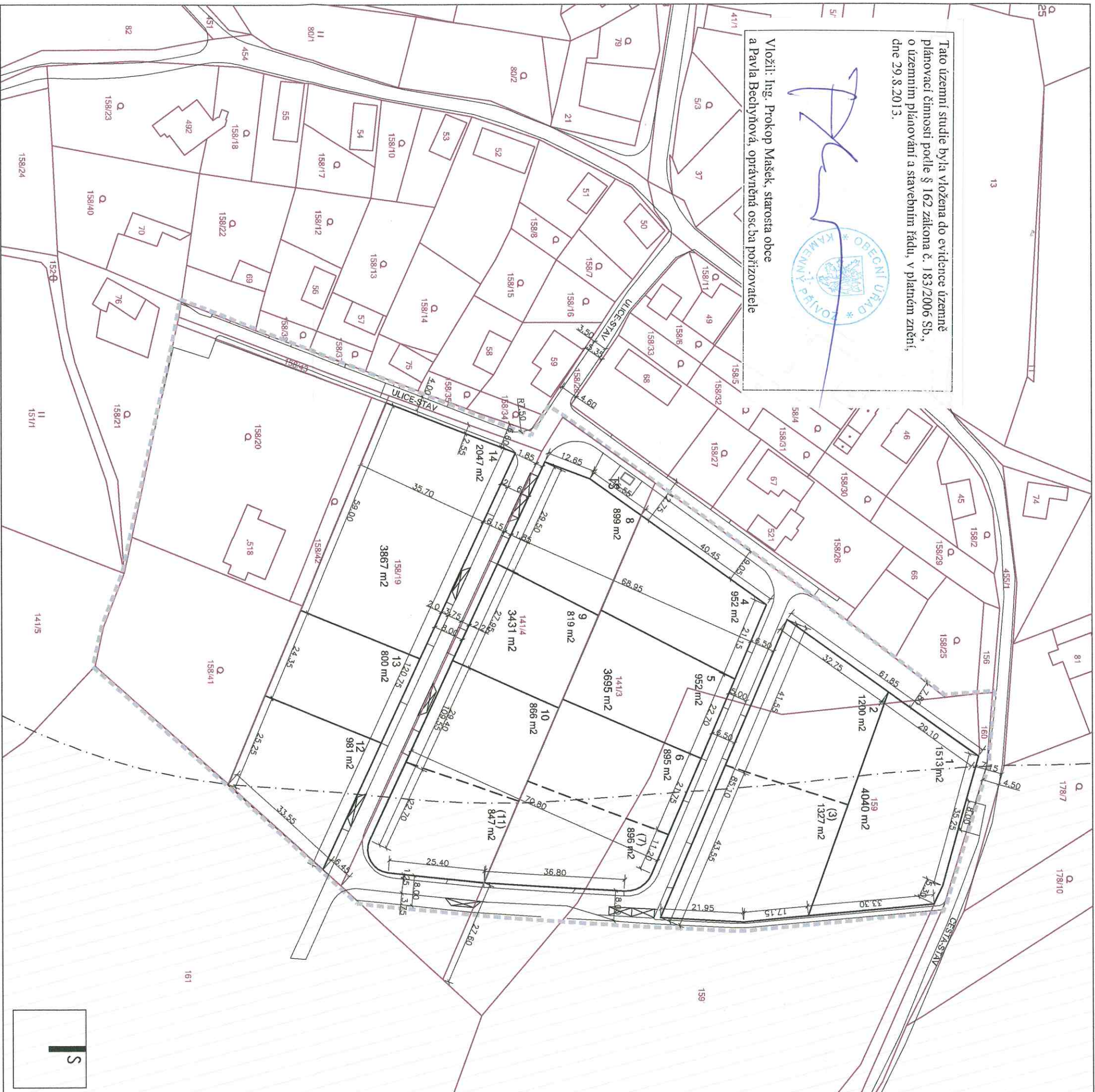
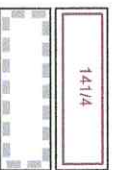


Tato územní studie byla vložena do evidence územně plánovací činnosti podle § 162 zákona č. 183/2006 Sb., o územním plánování a stavebním řádu, v platném znění, dne 29.8.2013.

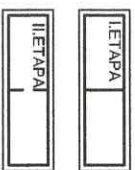
Vložil: Ing. Prokop Mašek, starosta obce
a Pavla Bechyňová, oprávněná osoba pořizovatele



LEGENDA:



141/4
HRANICE POZEMKŮ DLE KN



LETAŘA:
POZEMKY 8,12,4,5,6,8,9,10,12,13,14
STAVEBNÍ POZEMKY RD V ŘEŠENÉM ÚZEMÍ
-NAVRH DELENÍ



LETAŘA: POZEMKY 8(3,7,11)
POZEMKY V ŘEŠENÉM ÚZEMÍ
Které budou vedeny s výhledem na
na dopravu stavby II, 106 s do doby její
realizace ne jichy nebudou umístěny stavby
invalídho charakteru

KORIDOR SILNIČNÍHO OBCHVATU -dopravní stavby II/ 106
(šířka 100m, ose= osa přílohy die technické studie D3-Přigoprojekt)
-do doby realizace ochvěru zde nebudou umístěny stavby
invalídho charakteru

Územní studie Hostěradice-U hřbitova Kamenný Přívoz



ZHOTOVITEL A PROJEKTANT:

FOGLAR ARCHITECTS
KUBISTOVA 6, PRAHA 4, 140 00, IČ: 68473021
ATELIER: TEL/FAX: 22618889
vedoucí projektant ing. akad. arch. PĚTR FOGLAR
aut. architekti OVA DOBROV
ředitel ing. akad. arch. FOGLAR
ing. arch. ZUZANA FOGLAROVÁ
ing. arch. VOJTECH HROMEK

OBJEDMATEL A POŘIZOVATEL:

OBECNÍ ÚŘAD KAMENNÝ PŘÍVOZ
292 82, KAMENNÝ PŘÍVOZ čp. 10
STAROSTA: ING. PROKOP MAŠEK

VÝKRES:

ČÍSLO VÝKRESU:

zákres do mapy KN-dělení pozemků

6

MĚŘÍTKO:

1:1 500

DATAUJ:

06/2013

PARÉ:

3