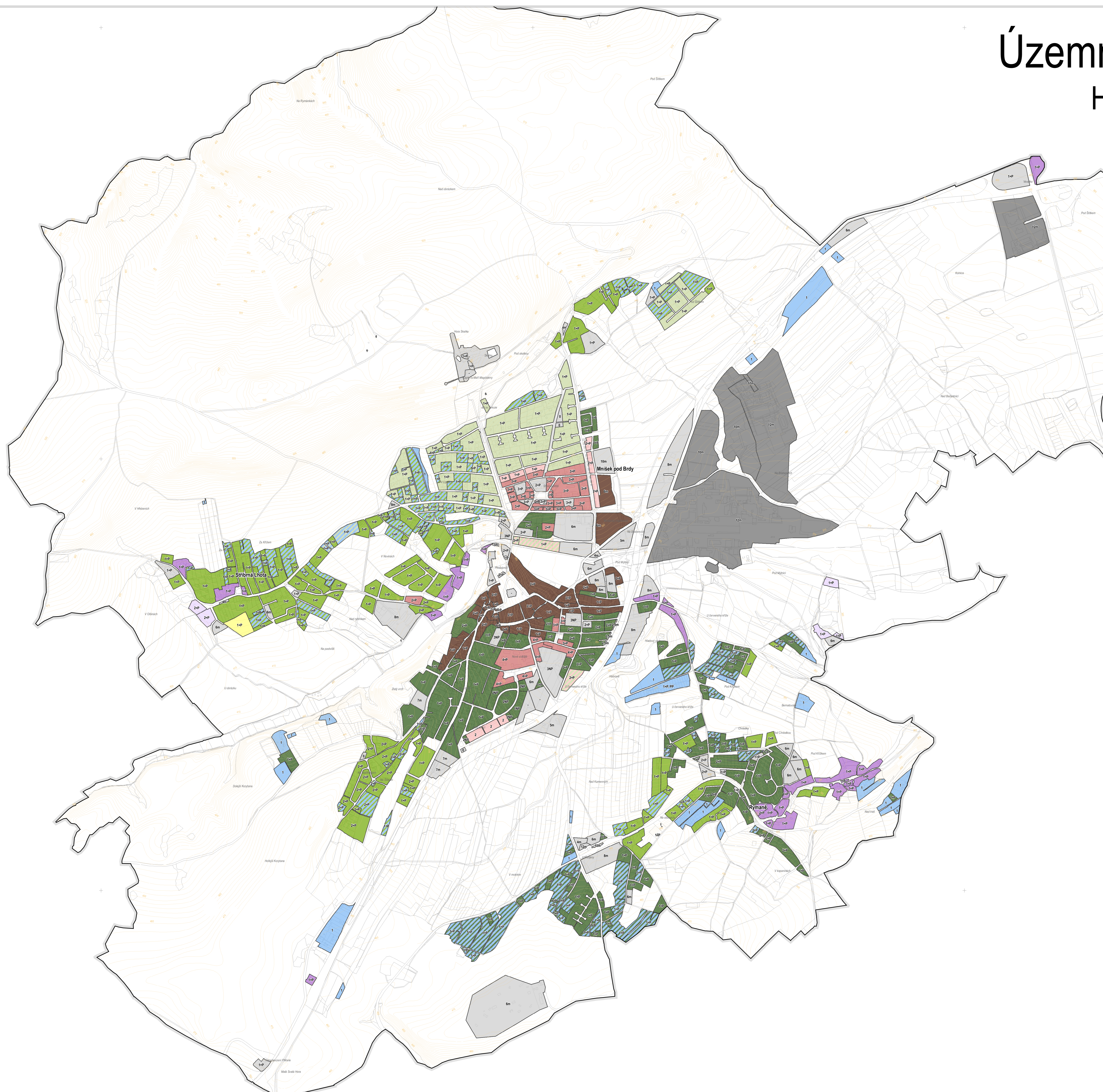


Územní plán Mníšek pod Brdy

Hlavní výkres - prostorová regulace



Legenda

- Vymezení řešeného území
- Charakter zástavby**
- Kompaktní městská zástavba
- Bytové domy
- Řadové domy
- Rodinné domy 1
- Rodinné domy 2
- Rodinné domy 3
- Rodinné domy 4
- Rodinné domy či řadové domy
- Venkovská zástavba
- Samostatné stojící venkovské usedlosti
- Rekreační objekty / rodinné domy 1
- Rekreační objekty / rodinné domy 2
- Rekreační objekty / rodinné domy 3
- Rekreační objekty
- Průmyslová výstavba
- Ostatní neurčená zástavba

1-P / 6m: Počet nadzemních podlaží / výška v metrech

ZÁZNAM O ÚČINNOSTI		
opravný orgán, MěÚP vydat	Zastupitelstvo města Mníšek pod Brdy	razítko:
datum nabylí účinnosti ÚP		
opravná úřední osoba pořizovatele	Mgr. Magdalena Davis, Ph.D., starostka	podpis:

Projekt: Ing. arch. Milan Salaba Soštrkova 32 192 02 Praha 5 ve spolupráci s ARCHUM ARCHITEKTI s.r.o. UČA, s.r.o.	Pořizovatel: Město Mníšek pod Brdy Dočpělská 96 252 10 Mníšek pod Brdy prostřednictvím výkonného pořizovatele Ing. arch. Staněk Konec Pšovens 197 257 08 Převrtem	 Město Mníšek pod Brdy Dočpělská 96 252 10 Mníšek pod Brdy Úřední zastupitel: Mgr. Magdalena Davis, Ph.D.
Přípravitel: Ing. arch. Milan Salaba, Ing. arch. Helena Štepkalová		
Záměr: ÚZEMNÍ PLÁN MNÍŠEK POD BRDY	Datum: 12-2019	Číslo výkresu: 3
Etapa: HLAVNÍ VÝKRES - PROSTOROVÁ REGULACE	Formát: A0	Měřítko: 1:1 500