

SCHEMATICKÝ PŘÍČNÝ ŘEZ 1 : 200



ČERVENOHNĚDÁ KRYTINA

SVĚTLÁ OMÍTKA

DŘEVĚNÝ OBKLAD FASÁDY

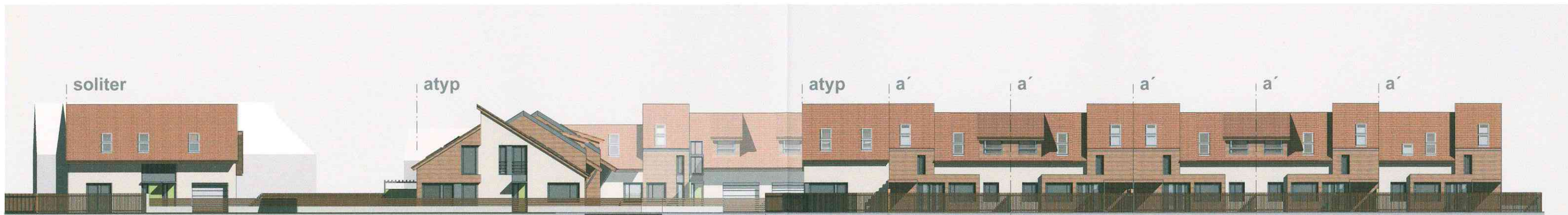
DETAIL ŘEŠENÍ FASÁDY 1 : 100



Vepřek

**REGULAČNÍ PLÁN "lokalita Kalinova zahrada"
v k.ú. OŘECH**

výkres:	Návrh řadových domů typický příčný řez zástavbou, řešení fasády	
odpovědný projektant:	ing. arch. Roman Truneček	
číslo výkresu: 16	datum: srpen 2008	měřítko: 1 : 200
ZPRACOVATEL:	Ing. arch. Karel VEPŘEK	
A U P - atelier - PRAHA 7, Jankovcova 35, PSČ 17000		



POHLED VÝCHODNÍ



POHLED ZÁPADNÍ



POHLED SEVERNÍ



ŘEZOPHLED VÝCHODNÍ - řez vnitřní komunikací



REGULAČNÍ PLÁN "lokalita Kalinova zahrada" v k.ú. OŘECH		
výkres:	Návrh řadových domů pohledové řezy a fasády	
odpovědný projektant:	ing. arch. Roman Truneček	
číslo výkresu: 17	datum: srpen 2008	měřítko: 1 : 300
ZPRACOVATEL: Ing. arch. Karel VEPŘEK		
A U P - atelier - PRAHA 7, Jankovcova 35, PSČ 17000		



REGULAČNÍ PLÁN "lokalita Kalinova zahrada" v k.ú. OŘECH	
výkres:	Návrh řadových domů prostorový model - nadhledové záběry
odpovědný projektant:	ing. arch. Roman Truneček
číslo výkresu: 18/1	datum: srpen 2008
ZPRACOVATEL: Ing. arch. Karel VEPŘEK	
<i>A U P - atelier - PRAHA 7, Jankovcova 35, PSČ 17000</i>	



**REGULAČNÍ PLÁN "lokality Kalinova zahrada"
v k.ú. OŘECH**

výkres:	Návrh řadových domů	
odpovědný projektant:	prostorový model - nadhledové záběry	
číslo výkresu:	18/2	datum: srpen 2008
ZPRACOVATEL:	Ing. arch. Karel VEPŘEK	
A U P - atelier - PRAHA 7, Jankovcova 35, PSČ 17000		





**REGULAČNÍ PLÁN "lokalita Kalinova zahrada"
v k.ú. OŘECH**

výkres:	Návrh řadových domů prostorový model - nadhledové záběry	
odpovědný projektant:	ing. arch. Roman Truneček	
číslo výkresu: 18 / 3	datum: květen 2008	
ZPRACOVATEL:	Ing. arch. Karel VEPŘEK	
A U P - atelier - PRAHA 7, Jankovcova 35, PSČ 17000		



Vepřek

**REGULAČNÍ PLÁN "lokalita Kalinova zahrada"
v k.ú. OŘECH**

výkres:	Návrh řadových domů prostorový model - nadhledové záběry	
odpovědný projektant:	ing. arch. Roman Truneček	
číslo výkresu: 18 / 4	datum: květen 2008	
ZPRACOVATEL:	Ing. arch. Karel VEPŘEK	
A U P - atelier - PRAHA 7, Jankovcova 35, PSČ 17000		



**REGULAČNÍ PLÁN "lokalita Kalinova zahrada"
v k.ú. OŘECH**

výkres:	Návrh řadových domů prostorový model - parter
odpovědný projektant:	ing. arch. Roman Truneček
číslo výkresu: 19/1	datum: srpen 2008
ZPRACOVATEL:	Ing. arch. Karel VEPŘEK
A U P - atelier - PRAHA 7, Jankovcova 35, PSČ 17000	



**REGULAČNÍ PLÁN "lokality Kalinova zahrada"
v k.ú. OŘECH**

výkres:	Návrh řadových domů prostorový model - parter
odpovědný projektant:	ing. arch. Roman Truneček
číslo výkresu: 19/2	datum: srpen 2008
ZPRACOVATEL:	Ing. arch. Karel VEPŘEK
A U P - atelier - PRAHA 7, Jankovcova 35, PSČ 17000	





**REGULAČNÍ PLÁN "lokalita Kalinova zahrada"
v k.ú. OŘECH**

výkres:	Návrh řadových domů prostorový model - parter
odpovědný projektant:	ing. arch. Roman Truneček
číslo výkresu: 19/3	datum: srpen 2008
ZPRACOVATEL:	Ing. arch. Karel VEPŘEK
A U P - atelier - PRAHA 7, Jankovcova 35, PSČ 17000	





**REGULAČNÍ PLÁN "lokalita Kalinova zahrada"
v k.ú. OŘECH**

výkres:	Návrh řadových domů		
odpovědný projektant:	prostorový model - protihluková bariera		
číslo výkresu: 20	ing. arch. Roman Truneček	datum: srpen 2008	
ZPRACOVATEL: Ing. arch. Karel VEPŘEK			
A U P - atelier - PRAHA 7, Jankovcova 35, PSČ 17000			





Řešení materiálových struktur a povrchových úprav fasádních konstrukcí s ohledem na požárně bezpečnostní řešení stavby.

Hořlavé konstrukce jsou nahrazeny nespalnými materiály - jedná se konkrétně o dřevěný lamelový fasádní obklad, který je nahrazen cihelným obkladem, např. řezanými cihelnými pásky BRICKLAND, popř. KLINKER. Je možné uvažovat další podobné materiály tak, aby byl zachován architektonický koncept a to jak s ohledem na barevnost a strukturu, tak zejména s vyloučením nutnosti aplikace požárně dělících pásů, jež by měly za následek závažné porušení architektonického výrazu souboru staveb.



K. Vepřek

REGULAČNÍ PLÁN "lokalita Kalinova zahrada" v k.ú. OŘECH

výkres:	PROSTOROVÝ MODEL řešení fasády s ohledem na PBŘS		
odpovědný projektant:	ing. arch. Roman Truneček		
číslo výkresu: 24	datum: únor 2009	měřítko: 1 : 200	
ZPRACOVATEL:	Ing. arch. Karel VEPŘEK		
A U P - atelier - PRAHA 7, Jankovcova 35, PSČ 17000			