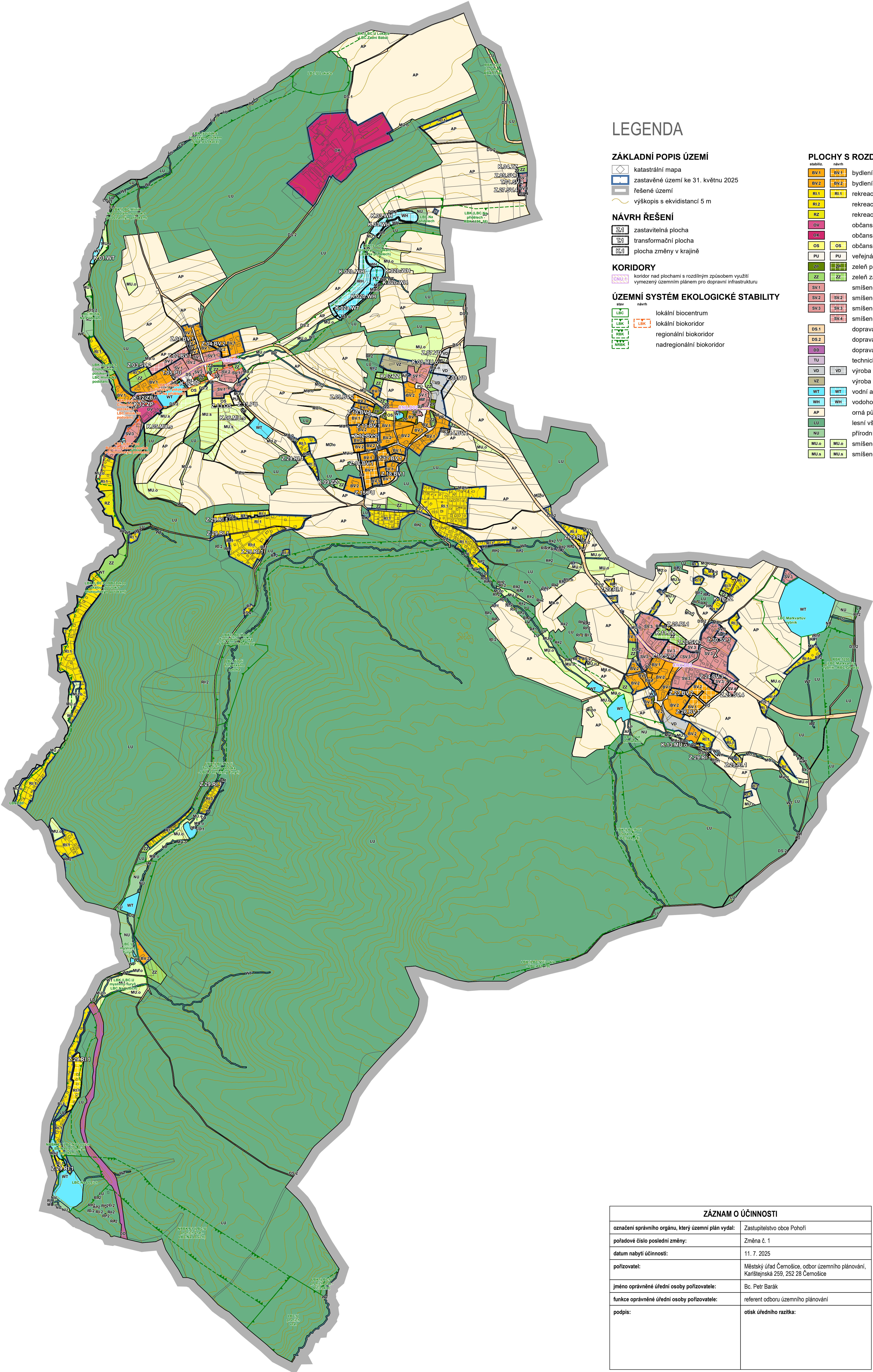




ÚZEMNÍ PLÁN POHOŘÍ

Hlavní výkres



LEGENDA

ZÁKLADNÍ POPIS ÚZEMÍ

- katastrální mapa
- zastavěné území ke 31. květnu 2025
- řešené území
- výškopis s ekvidistancí 5 m

NÁVRH ŘEŠENÍ

- zastavitelná plocha
- transformační plocha
- plocha změny v krajině

KORIDORY

- koridor nad plochami s rozdílným způsobem využití
- vymezený územním plánem pro dopravní infrastrukturu

ÚZEMNÍ SYSTÉM EKOLOGICKÉ STABILITY

- lokální biocentrum
- lokální biokoridor
- regionální biokoridor
- nadregionální biokoridor

PLOCHY S ROZDÍLNÝM ZPŮSOBEM VYUŽITÍ

- bydlení venkovské 1
- bydlení venkovské 2
- rekreace individuální 1
- rekreace individuální 2
- rekreace v zahrádkářských osadách
- občanské vybavení veřejné
- občanské vybavení komerční
- občanské vybavení sport
- veřejná prostranství všeobecná
- zeleň parková a parkově upravená
- zeleň zahradní a sadová
- smíšené obytné venkovské 1
- smíšené obytné venkovské 2
- smíšené obytné venkovské 3
- smíšené obytné venkovské 4
- doprava silniční 1
- doprava silniční 2
- doprava drážní
- technická infrastruktura všeobecná
- výroba drobná a služby
- výroba zemědělská a lesnická
- vodní a vodních toků
- vodohospodářské
- orná půda
- lesní všeobecné
- přírodní všeobecné
- smíšené krajinné – ochrana proti ohrožení území
- smíšené krajinné – sportovní využití

ZÁZNAM O ÚČINNOSTI

označení správního orgánu, který územní plán vydal:	Zastupitelstvo obce Pohorří
pořadové číslo poslední změny:	Změna č. 1
datum nabytí účinnosti:	11. 7. 2025
pořizovatel:	Městský úřad Černošice, odbor územního plánování, Karlestejská 259, 252 28 Černošice
jméno oprávněné úřední osoby pořizovatele:	Bc. Petr Barák
funkce oprávněné úřední osoby pořizovatele:	referent odboru územního plánování
podpis:	otisk úředního razítka:

ÚZEMNÍ PLÁN POHOŘÍ

úplné znění po Změně č. 1

OBJEDNATEL: OBEC POHOŘÍ

ZHOTOVITEL: ING. ARCH. JAN BUCHAR
ZMĚNY Č. 1: IČ: 16133854
GRAFICKÁ ČÁST: JAN BUCHAR ml.

ZHOTOVITEL: ING. ARCH. JAN BUCHAR
PLÁNU: IČ: 16133854

DATUM: KVĚTEN 2025

MĚŘÍTKO: 1:5 000

GRAFICKÁ PŘÍLOHA: HLAVNÍ VÝKRES

Č. GRAFICKÉ PŘÍLOHY: 2

