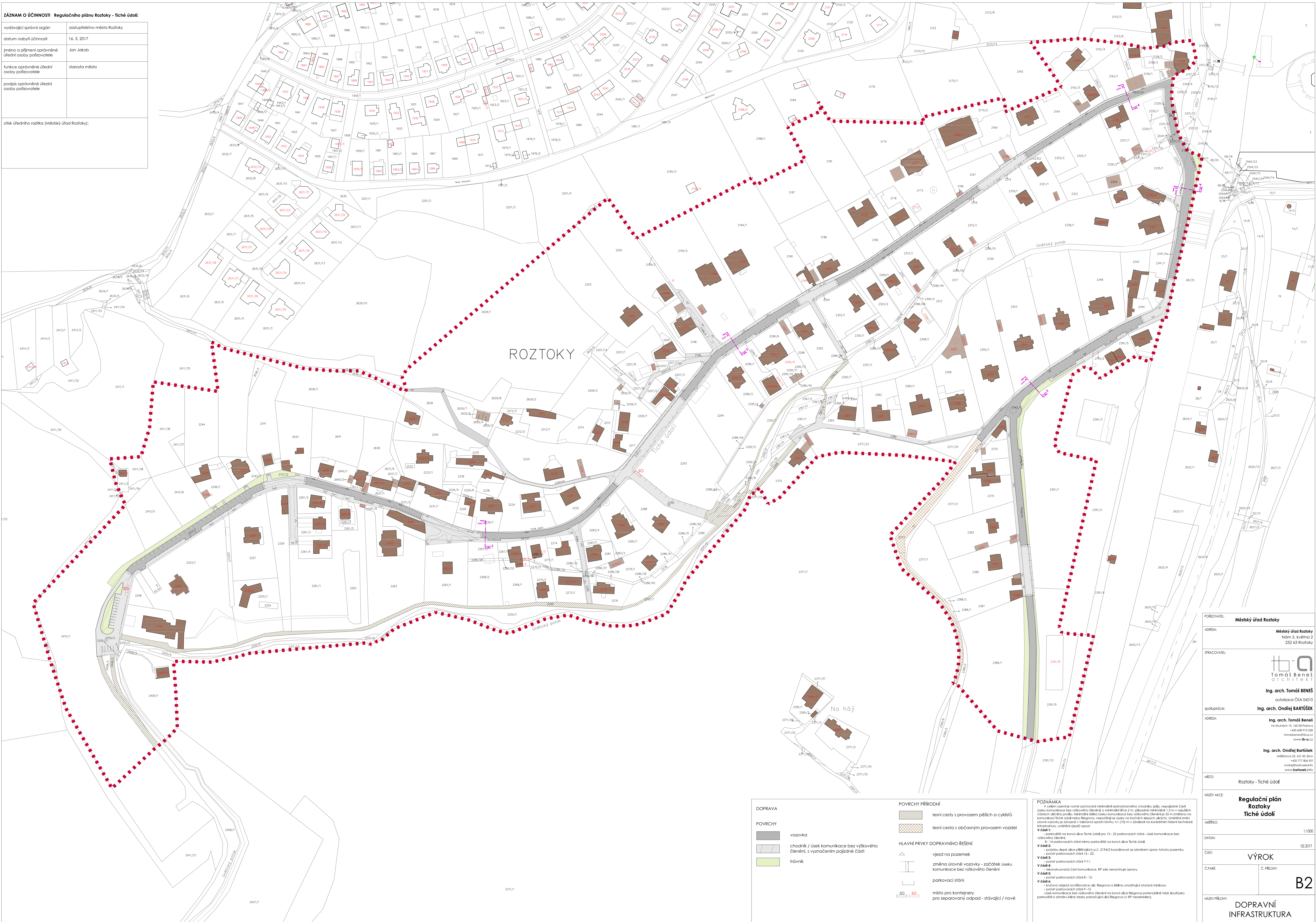
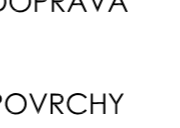
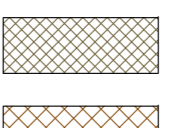


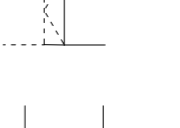




ZÁZNAM O ÚČINNOSTI Regulačního plánu Roztoky - Tiché údolí:

vydávající správní orgán	zastupitelstvo města Roztoky
datum nabytí účinnosti	16. 3. 2017
jméno a příjmení oprávněné úřední osoby pořizovatele	Jan Jakob
funkce oprávněné úřední osoby pořizovatele	starosta města
podpis oprávněné úřední osoby pořizovatele	
ostatné údaje (Městský úřad Roztoky):	



PORÝSOVATEL:	Městský úřad Roztoky
ADRESA:	Městský úřad Roztoky Nám. S. Kvečtiny 2 252 63 Roztoky
PRACOVATEL:	 Ing. arch. Tomáš BENEŠ autorské ČKA 04210
spolupráce:	Ing. arch. Ondřej BARTÚŠEK
ADRESA:	Ing. arch. Tomáš Beneš Ve Štuhách 13, 160 00 Praha 4 +420 228 919 238 tombas@benes.cz www.tb-a.cz
	Ing. arch. Ondřej Bartůšek Májevská 63, 630 00 Brno +420 777 806 951 ondrej@bartuskek.cz www.bartuskek.cz
MĚSTO:	Roztoky - Tiché údolí
NÁZEV AKCE:	Regulační plán Roztoky Tiché údolí
MĚRITVO:	1:1000
DATA:	02.2017
ČÁST:	VÝROK
Č.PARÉ:	C. PŘÍLOHY:
	B2
NÁZEV PŘÍLOHY:	DOPRAVNÍ INFRASTRUKTURA

DOPRAVA	POVRCHY PŘÍRODNÍ	HLAVNÍ PRVKY DOPRAVNÍHO ŘEŠENÍ
 vozovka	 lesní cesty s provozem pěších a cyklistů	 vjezd na pozemek
 chodník / úsek komunikace bez výškového členění, s vyznačením pojízdné části	 lesní cesta s občasným provozem vozidel	 změna úrovně vozovky - začátek úseku komunikace bez výškového členění
 trávník		 parkovací stání
		 místa pro kontejnery pro separovaný odpad - stávající / nové

POZNÁMKA
V celém území je nutné zachovávat minimální jednovázanou chodníku (úlo, resp. pojízdné části úseku komunikace bez výškového členění) o minimální šířce 2 m, přičemž minimální 1,5 m v nepojízdných částech úseku komunikace bez výškového členění (př. 25 m) přechází na komunikaci Tiché údolí nebo Regrova, resp. úseky se úseky na bočních úsech úseku). Umístění změn úrovně vozovky je zobrazeno v tabulce úrovně úseku komunikace bez výškového členění (v. 10) m v závěsu na konkrétním listě technické infrastruktury, umístění vjezdů apod.

V článek 1:
- zastavěná na konci ulice Tiché údolí pro 15 - 22 parkovacích stání - úsek komunikace bez výškového členění.
- 14 parkovacích stání mimo parkoviště na konci ulice Tiché údolí.

V článek 2:
- parkoviště úseku ulice přiléhající k p.č. 2194/2 koordinovat se záměrem úprav tohoto pozemku, - počet parkovacích stání 16 - 25.

V článek 3:
- počet parkovacích stání 7-11.

V článek 4:
- neprojektovaná část komunikace, RP zde nerozvíjí úpravy, - počet parkovacích stání 8 - 12.

V článek 5:
- parkový vjezd na hlávkovicí ulici Regrova a Břínka umístění otočného minibusu - počet parkovacích stání 9-15.

V článek 6:
- úsek komunikace bez výškového členění na konci ulice Regrova potencionálně také sloužit jako parkoviště k záměru jiné stěpy parkující ulici Regrova (v RP neoznačen).