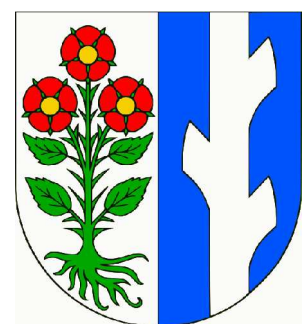
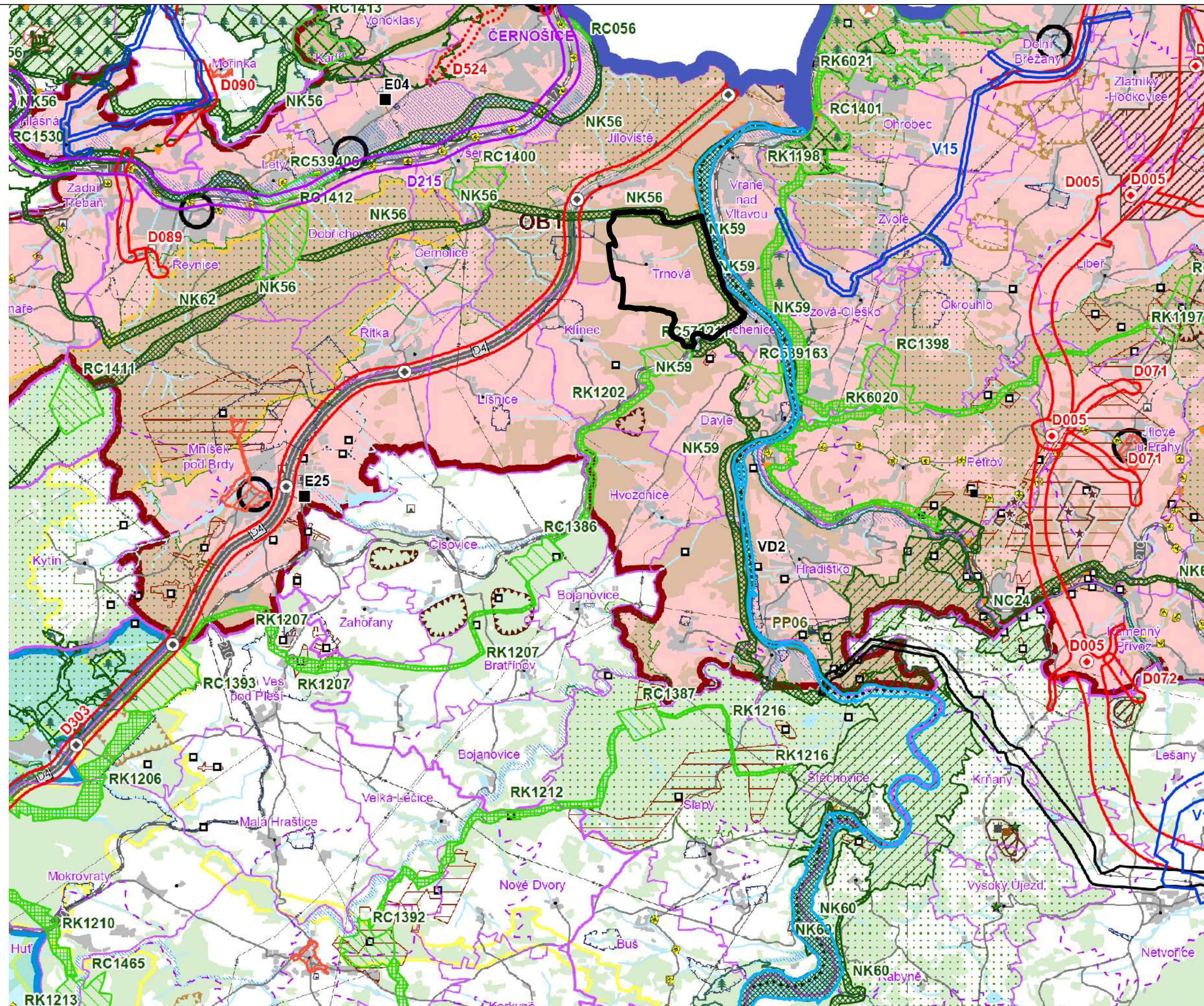


# TRNOVÁ ÚZEMNÍ PLÁN

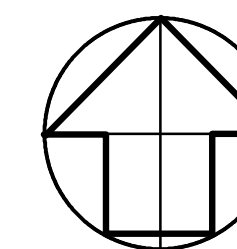


- PLOCHY A KORIDORY NADMÍSTNÍHO VÝZNAMU**
- DOPRAVNÍ INFRASTRUKTURA**
- koridor pro leteckou dopravu
  - koridor pro silniční dopravu
  - koridor pro železniční dopravu a tramvaje
  - memorandovní klíčovka
- TECHNICKÁ INFRASTRUKTURA**
- koridor pro zásobování elektrickou energií
  - koridor pro zásobování plynem
  - koridor pro ropovod a produktovod
  - koridor pro zásobování vodou
  - koridor pro vodní hospodářství a protipovodňovou ochranu
- UZEMNÍ REZERVY**
- rezerva - koridor pro silniční dopravu
  - rezerva - koridor pro železniční dopravu
  - rezerva - koridor pro zásobování elektrickou energií
  - rezerva - lokality pro akumulaci povrchových vod
  - rozvodny
- UZEMNÍ SYSTÉM EKOLOGICKÉ STABILITY**
- nadregionální biocentrum
  - nadregionální biokoridor
  - regionální biocentrum
  - regionální biokoridor
- ROZVOJOVÉ OBLASTI A OSY**
- OB1 rozvojová oblast dle PÚR ČR (upřesněné vymezení)
  - OBK1 rozvojová oblast nadmístní
  - OS1 rozvojová osa dle PÚR ČR (upřesněné vymezení)
  - OSK1 rozvojová osa nadmístní
  - hranice rozv. osy dle PÚR ČR (upřesněné vymezení) procházející rozv. oblastí nadmístní
- PŘÍRODA A KRAJINA**
- chráněná krajinná oblast
  - mapotépné ZCHÚ přírody > 10 ha
  - mapotépné ZCHÚ přírody < 10 ha
  - přírodní park
  - mezinárodní registrovaný mořinat
  - NATURA 2000 - evropsky významná lokality
  - NATURA 2000 - ptáččí oblasti
  - geopark UNESCO Český ráj
  - biostatická rezervace UNESCO Křiváňsko
  - biotop vybraných zvláště chráněných druhů velkých savců - jaskyňové území
  - biotop vybraných zvláště chráněných druhů velkých savců - migrační koridor
- HORNINOVÉ PROSTŘEDÍ A GEOLOGICKÁ RIZIKA**
- výhradní bilanciované ložisko (subregistr D) > 10 ha
  - nevýhradní evidované ložisko (subregistr D) > 10 ha
  - schválený prognózní zdroj vyhraněných nerostů (subregistr P) > 10 ha
  - schválený prognózní zdroj vyhraněných nerostů (subregistr R) > 10 ha
  - výhradní bilanciované ložisko (subregistr B) < 10 ha
  - nevýhradní evidované ložisko (subregistr D) < 10 ha
  - schválený prognózní zdroj vyhraněných nerostů (subregistr P) < 10 ha
  - schválený prognózní zdroj vyhraněných nerostů (subregistr R) < 10 ha
  - místně nevýhradní ložisko > 10 ha
  - místně nevýhradní ložisko < 10 ha
  - poddávající území - PLOCHA
  - poddávající území - BOD
  - aktívní sesuvné území > 10 ha
  - aktívní sesuvné území < 10 ha



## VÝKRES ŠIRŠÍCH VZTAHŮ

1 : 50 000



- POVRCHOVÉ A PODZEMNÍ VODY**
- chráněná oblast přirozené akumulace vod
  - vrh a pramen ČHMÚ a jeho ochranné pásmo
  - OP vltu a prameně ČHMÚ
  - ochranné pásmo vodního zdroje 1. a 2. stupně
  - ochranná pásma přírodních léčivých zdrojů 2. stupně
  - vnitřní území lázeňského místa
  - záplavové území Q100
- ZÁKLADNÍ INFORMACE O ÚZEMÍ**
- hranice krajů
  - hranice správního obvodu ORP
  - hranice obce
  - hranice katastrů
  - dálnice
  - silnice I. třídy
  - ostatní silnice
  - memorandovní klíčovka
  - železniční trať
  - stok budov
  - les
  - vodní tok
  - vodní plocha
- TECHNICKÁ INFRASTRUKTURA**
- nažemní el. vedení 400 kV
  - nažemní el. vedení 220 kV
  - nažemní el. vedení 110 kV
  - rozvodna 400 kV
  - rozvodna 220 kV
  - rozvodna 110 kV
  - významná tepelná elektrárna
  - významná vodní elektrárna
  - plynovod VVTL
  - plynovod VTL
  - regulační stanice VVTL
  - regulační stanice VTL
  - závodník plynu
  - dálkovod
  - dálkový přivaděč pitné vody
  - významná radioneelektř. stanice
  - ochranné pásmo významného telekomunikačního zařízení
  - významná ochranná a bezpečnostní pásmo stávající technické infrastruktury
- DOPRAVNÍ INFRASTRUKTURA**
- dálnice
  - silnice I. třídy
  - ostatní silnice
  - memorandovní klíčovka
  - železniční trať
  - vletové a přivaděč dráhy letiště
  - ochranné pásmo letiště s výškovým omezením staveb
  - významná hluková ochranná pásmo letiště
  - letišť mezinárodní veřejné
  - letišť mezinárodní neveřejné
  - letišť vnitrostátní veřejné
  - letišť vnitrostátní neveřejné
  - vodní cesta
  - významný přístav
  - významná plavební koruna
  - hlavní cyklotrasy
- URBANISTICKÉ A ARCHITECTONICKÉ HOODNOTY**
- památková rezervace
  - památková zóna
  - krajinná památková zóna
  - archeologická rezervace
  - památky UNESCO
  - národní kulturní památka

Objednavatel: Obec TRNOVÁ  
 Pořizovatel: Obecní úřad Trnová  
 Zpracovatel: Ing. arch. MILIČ MARYŠKA  
 Datum: 2024

**TRNOVÁ - k.ú. Trnová u Jíloviště**  
**ODŮVODNĚNÍ ÚZEMNÍHO PLÁNU**

VÝKRES ŠIRŠÍCH VZTAHŮ měřítko : 1 : 50 000

