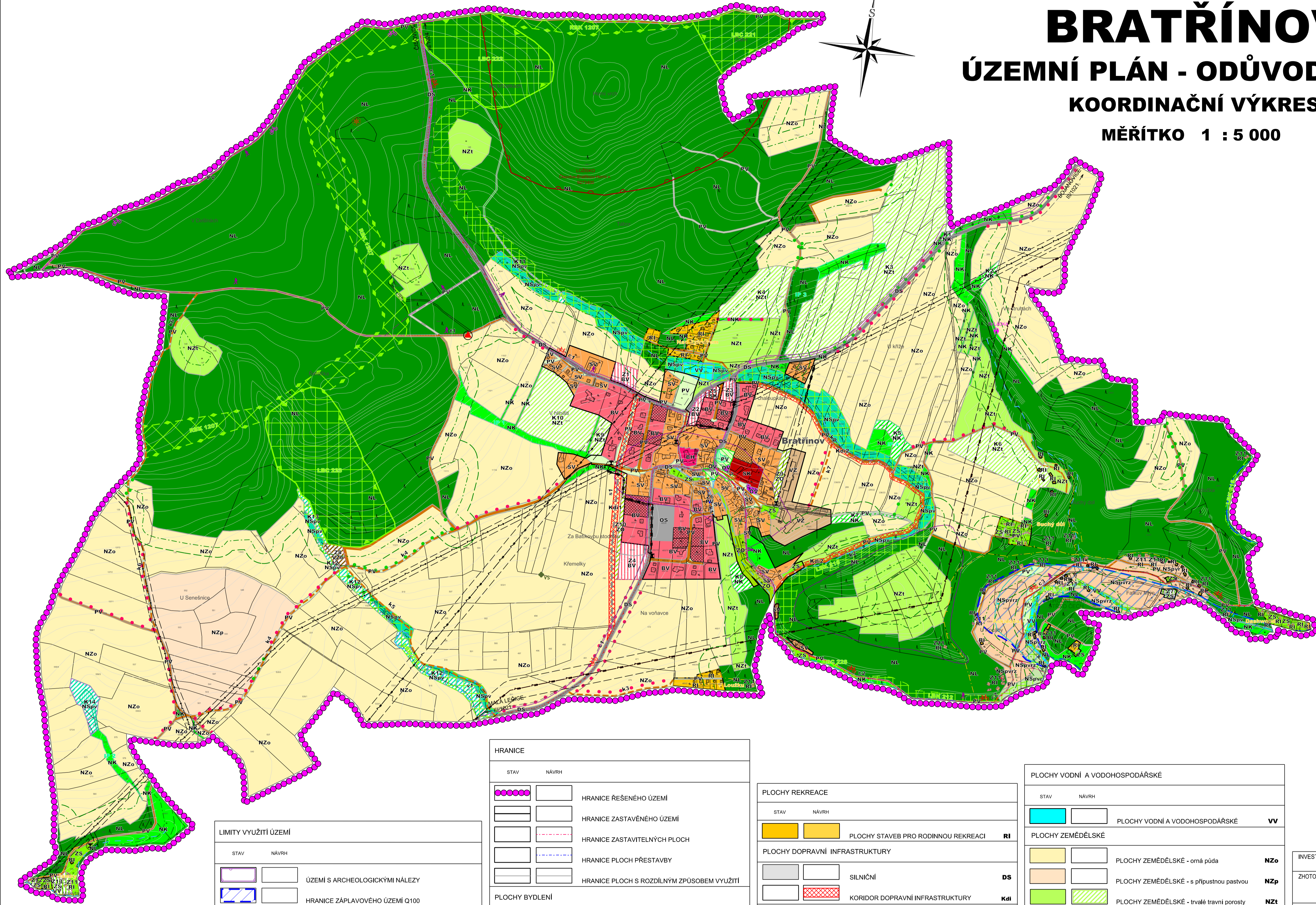
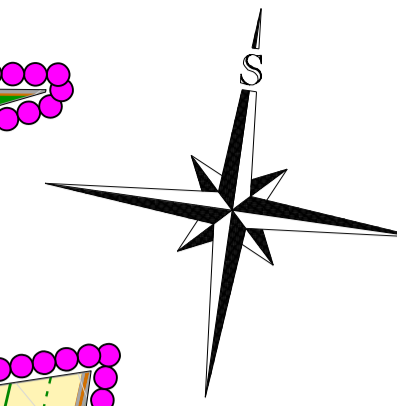


BRATŘÍNŮV

ÚZEMNÍ PLÁN - ODŮVODNĚNÍ

KOORDINAČNÍ VÝKRES

MĚŘITKO 1 : 5 000



LEGENDA:

| URBANISTICKÁ KONCEPCE | | |
|-----------------------------------|-------|---|
| STAV | NÁVRH | |
| | | PLOCHA ASANACE |
| | | STAVEBNÍ PROLUKY |
| | | NÁVESNÍ PROSTRANSTVÍ |
| | | PARKOVÁ ÚPRAVA |
| | | CHATOVÁ OSADA |
| | | VZDÁLENOST 25 m OD OKRAJE LESA |
| KONCEPCE DOPRAVNÍ INFRASTRUKTURY | | |
| | | SILNICE III. TŘÍDY |
| | | MÍSTNÍ A ÚČELOVÉ KOMUNIKACE |
| | | CYKLOTRASY |
| | | TURISTICKÉ TRASY |
| KONCEPCE TECHNICKÉ INFRASTRUKTURY | | |
| | | VENKOVNÍ VEDENÍ ELEKTRICKÉ ENERGIE 400 kV |
| | | VENKOVNÍ VEDENÍ ELEKTRICKÉ ENERGIE 220 kV |
| | | VENKOVNÍ VEDENÍ ELEKTRICKÉ ENERGIE 22 kV |
| | | KABELOVÉ VEDENÍ ELEKTRICKÉ ENERGIE 22 kV |
| | | TRAFOSTANICE |
| | | SPOJOVÝ KABEL |
| | | KOMUNIKAČNÍ ZAŘÍZENÍ |
| KONCEPCE USPOŘÁDÁNÍ KRAJINY | | |
| | | VODNÍ NÁDRŽE |
| | | VODNÍ TOKY |
| | | PODMÁČENÉ LOUKY |
| | | HODNOTNÁ ZELEŇ |
| | | LINIOVÁ ZELEŇ |
| | | VÝZNAMNÝ STROM |
| | | VÝHLEDOVÉ MÍSTO |
| | | REGIONÁLNÍ BIODIVERZITNÍ KORIDOR (RBK) |
| | | LOKÁLNÍ BIODIVERZITNÍ KORIDOR (LBC) |
| | | LOKÁLNÍ BIODIVERZITNÍ KORIDOR (LBK) |
| | | INTERAKČNÍ PRVEK |

LIMITY VYUŽITÍ ÚZEMÍ

| STAV | NÁVRH | |
|------|-------|--|
| | | ÚZEMÍ S ARCHEOLOGICKÝMI NÁLEZY |
| | | HRANICE ZÁPLAVOVÉHO ÚZEMÍ Q100 |
| | | AKTIVNÍ ZÓNA ZÁPLAVOVÉHO ÚZEMÍ |
| | | OCHRANNÉ PÁSMO VEDENÍ ELEKTRICKÉ ENERGIE |
| | | OCHRANNÉ PÁSMO SILNIC |
| | | HRANICE PŘÍRODNÍHO PARKU STŘED ČECH |
| | | VZDÁLENOST 50 m OD OKRAJE LESA |
| | | HRANICE LOŽISEK NEROSTNÝCH SUROVIN |
| | | PODDOLOVANÉ ÚZEMÍ |
| | | STARÁ EKOLOGICKÁ ZÁTĚŽ (SKLÁDKA) |

HRANICE

| STAV | NÁVRH | |
|----------------------------|-------|--|
| | | HRANICE ŘEŠENÉHO ÚZEMÍ |
| | | HRANICE ZASTAVĚNÉHO ÚZEMÍ |
| | | HRANICE ZASTAVITELNÝCH PLOCH |
| | | HRANICE PLOCH PŘESTAVBY |
| | | HRANICE PLOCH S ROZDÍLNÝM ZPŮSOBEM VYUŽITÍ |
| PLOCHY BYDLENÍ | | |
| | | BYDLENÍ V RODINNÝCH DOMECH - VENKOVSKÉ BV |
| | | BYDLENÍ V BYTOVÝCH DOMECH BH |
| PLOCHY SMÍŠENÉ OBYTNÉ | | |
| | | PLOCHY SMÍŠENÉ OBYTNÉ - VENKOVSKÉ SV |
| | | PLOCHY SMÍŠENÉ OBYTNÉ - KOMERČNÍ SK |
| PLOCHY OBČANSKÉHO VYBAVENÍ | | |
| | | VEŘEJNÁ INFRASTRUKTURA OV |
| | | TĚLOVÝCHOVNÁ A SPORTOVNÍ ZAŘÍZENÍ OS |

PLOCHY REKREACE

| STAV | NÁVRH | |
|--------------------------------|-------|---|
| | | PLOCHY STAVEB PRO RODINNOU REKREACI RI |
| PLOCHY DOPRAVNÍ INFRASTRUKTURY | | |
| | | SILNIČNÍ DS |
| | | KORIDOR DOPRAVNÍ INFRASTRUKTURY Kdi |
| PLOCHY VÝROBY A SKLADOVÁNÍ | | |
| | | ZEMĚDĚLSKÁ VÝROBA VZ |
| | | ZEMĚDĚLSKÁ VÝROBA - BAŽANTNICE VZb |
| PLOCHY VEŘEJNÝCH PROSTRANSTVÍ | | |
| | | VEŘEJNÁ PROSTRANSTVÍ PV |
| PLOCHY ZELENÉ | | |
| | | ZELEŇ SOUKROMÁ A VYHRAZENÁ ZS |
| | | ZELEŇ OCHRANNÁ A IZOLAČNÍ ZO |

PLOCHY VODNÍ A VODOHOSPODÁŘSKÉ

| STAV | NÁVRH | |
|------------------------------------|-------|--|
| | | PLOCHY VODNÍ A VODOHOSPODÁŘSKÉ VV |
| PLOCHY ZEMĚDĚLSKÉ | | |
| | | PLOCHY ZEMĚDĚLSKÉ - orná půda NZo |
| | | PLOCHY ZEMĚDĚLSKÉ - s příslušnou pastvou NZp |
| | | PLOCHY ZEMĚDĚLSKÉ - trvalé travní porosty NZt |
| PLOCHY LESNÍ | | |
| | | PLOCHY LESNÍ NL |
| PLOCHY SMÍŠENÉ NEZASTAVĚNÉHO ÚZEMÍ | | |
| | | PŘÍRODNÍ, VODOHOSPODÁŘSKÉ A REKREAČNÍ NSpv |
| | | PŘÍRODNÍ, VODOHOSPODÁŘSKÉ, REKREAČNÍ A ZEMĚDĚLSKÉ NSpvr |
| | | PLOCHY KRAJINNÉ ZELENÉ NSprz |
| | | KRAJINNÁ ZELEŇ NK |

| | | |
|----------------------|---|-----------------------|
| INVESTOR | OBEC BRATŘÍNŮV | |
| ZHOTOVITEL | KO atellér územního plánování Ing. Ondřej Kalivoda, Ph.D. Masarova 522, 181 00 Praha | |
| PROJEKTANT | Ing. Ondřej KALIVODA, Ph.D. | |
| SPOLUPRÁCE | Ing. Zuzana SKŘIVANOVÁ, Ph.D. | |
| DIGITÁLNÍ ZPRACOVÁNÍ | ANATÓ WS Městská úřadna územního plánování Masarova 522, 181 00 Praha | |
| NÁZEV AKCE | ÚZEMNÍ PLÁN BRATŘÍNŮV | DATUM 07/2017 |
| NÁZEV VÝKRESU | KOORDINAČNÍ VÝKRES | MĚŘITKO 1 : 5 000 |
| ČÁST DOKUMENTACE | ODŮVODNĚNÍ - GRAFICKÁ ČÁST | POČET LISTŮ VÝKRESU 1 |
| | | ČÍSLO VÝKRESU 5 |
| | | ČÍSLO PÁRE: |

CELÉ ÚZEMÍ SE NACHÁZÍ VE ZRANITELNÉ OBLASTI.