

# BUŠ

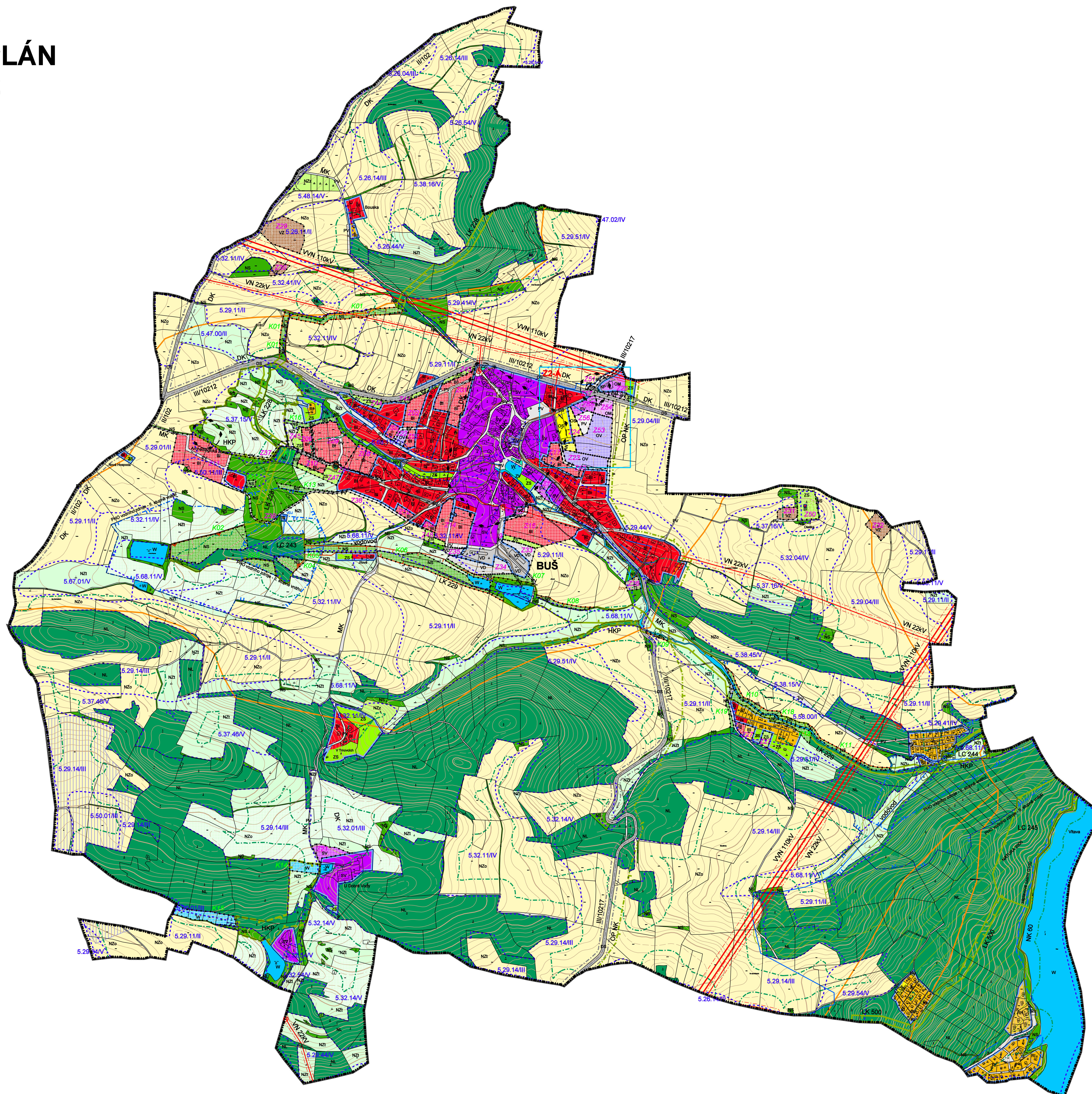
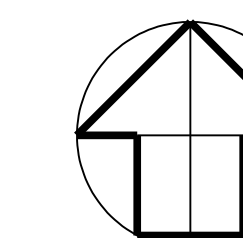
## ÚZEMNÍ PLÁN

### Změna č. 2



# KOORDINAČNÍ VÝKRES

1 : 5 000



### LIMITY VYUŽITÍ ÚZEMÍ

#### KULTURNÍ LIMITY

##### Ochrana památek

- Kulturní památky - KP  
registrované
- Archeologické nálezy - AN  
místa předpokládaných nálezů

#### PŘÍRODNÍ LIMITY

##### Ochrana přírody a krajiny, ochrana lesa

- Evropsky významná lokalita - EVL  
NATURA 2000
- Památné stromy - PS
- Hranice blochory
- Vzdálenost 50 m od okraje lesa  
(pozemků určených k plnění funkce lesa-PUPFL)

#### Ochrana vod

- Ochranná pásma vodních zdrojů - VZ  
hranice OP II. stupně
- Záplavové území vodního toku  
hranice Q100 záplavového území

#### Zemědělský půdní fond

- Kód BPEJ / Třída ochrany ZPF
- Hranice BPEJ
- Investice do ZPF  
provedené meliorace

#### TECHNICKÉ LIMITY

##### Dopravní infrastruktura

- Ochranná pásma silnic  
ochranné pásmo silnic II. a III. třídy

##### Technická infrastruktura

- VVN 110kV nadzemní elektrická vedení  
stávající stav
- VN 22kV nadzemní elektrická vedení  
stávající stav
- Vodovod  
stávající stav
- Kanalizace  
stávající stav
- Sdělovací dálkové kabely - DK  
stávající stav

#### OBRAÑA STÁTŮ

Celé správní území obce  
je zájmovým územím  
Ministerstva obrany ČR  
z hlediska povolování  
vyjmenovaných druhů staveb

#### Mapové podklady

- POLOHOPIS  
katastrální mapa
- VÝŠKOPIS  
vrstevnice

### HRANICE ÚZEMÍ

- HRANICE ÚZEMÍ OBCE BUŠ  
k.ú. Buš
- HRANICE ZASTAVĚNÉHO ÚZEMÍ
- ZASTAVITELNÉ PLOCHY
- PLOCHY ZMĚN V KRAJINĚ
- OZNAČENÍ LOKALIT  
s plochami změn  
způsobu využití

### PLOCHY S ROZDÍLNÝM ZPŮSOBEM VYUŽITÍ

#### PLOCHY URBANIZOVANÉ

- BI PLOCHY BYDLENÍ  
bydlení v rodinných domech
- SV PLOCHY SMÍŠENÉ OBYTNÉ  
smíšené venkovské obytné
- OV PLOCHY OBČANSKÉHO VYBAVENÍ  
veřejná infrastruktura
- OS PLOCHY OBČANSKÉHO VYBAVENÍ  
tělovýchovná a sportovní zařízení
- OM PLOCHY OBČANSKÉHO VYBAVENÍ  
konverzní zařízení města
- RI PLOCHY REKREACE  
plochy staveb pro rodinnou rekreaci
- RH PLOCHY REKREACE  
rekreace hromadná
- TI PLOCHY TECHNICKÉ INFRASTRUKTURY  
technická zařízení
- VZ PLOCHY VÝROBY A SKLADOVÁNÍ  
zemědělská výroba
- VD PLOCHY VÝROBY A SKLADOVÁNÍ  
drobná a řemeslná výroba
- DS PLOCHY DOPRAVNÍ INFRASTRUKTURY  
silniční
- PV PLOCHY VEŘEJNÝCH PROSTRANSTVÍ  
komunikace, veřejné prostory
- ZV PLOCHY VEŘEJNÝCH PROSTRANSTVÍ  
zeleň na veřejných prostranstvích
- ZS PLOCHY ZELENÉ  
zeleň soukromá a vyhrazená - sady a zahrady

#### PLOCHY NEURBANIZOVANÉ

- NL PLOCHY LESNÍ  
pozemky určené k plnění funkce lesa
- NZT PLOCHY ZEMĚDELSKÉ  
trvalý trvalý porost
- NZO PLOCHY ZEMĚDELSKÉ  
omá půda
- NZZ PLOCHY ZEMĚDELSKÉ  
sady a zahrady
- NS PLOCHY SMÍŠENÉ NEZASTAVĚNÉHO ÚZEMÍ  
přírodní, vodní, zemědělské, lesní
- W PLOCHY VODNÍ A VODOHOSPODÁŘSKÉ  
vodní toky a vodní nádrže

### ÚZEMNÍ SYSTÉM EKOLOGICKÉ STABILITY

- HRANICE OCHRANNÉHO PÁSMA  
Biokoridoru nadregionálního - OP-NK  
ochranné pásmo NK
- BIOKORIDOR NADREGIONÁLNÍ - NK  
hranice biokoridoru  
stav - funkční
- BIOCENTRUM LOKÁLNÍ - LC  
hranice biocentra  
stav - funkční
- BIOCENTRUM LOKÁLNÍ - LC  
hranice biocentra  
návrh
- BIOKORIDOR LOKÁLNÍ - LK  
hranice biokoridoru  
stav - funkční
- BIOKORIDOR LOKÁLNÍ - LK  
hranice biokoridoru  
návrh

### OCHRANA PŘÍRODY A KRAJINY

- Hodnotné krajinné prvky - HKP  
hranice prvku - návrh

Objednavatel : Obec BUŠ  
Pořizovatel : Městský úřad Černošice  
odbor územního plánování  
Zpracovatel : Ing. arch. MILIČ MARYŠKA  
Datum : 2024

**BUŠ - k.ú. Buš**  
**ODŮVODNĚNÍ ZMĚNY ÚZEMNÍHO PLÁNU**

KOORDINAČNÍ VÝKRES měřítko : 1 : 5 000

D