

OPERAČNÍ PROGRAM  
TECHNICKÁ  
ROZVOJ  
POMOC



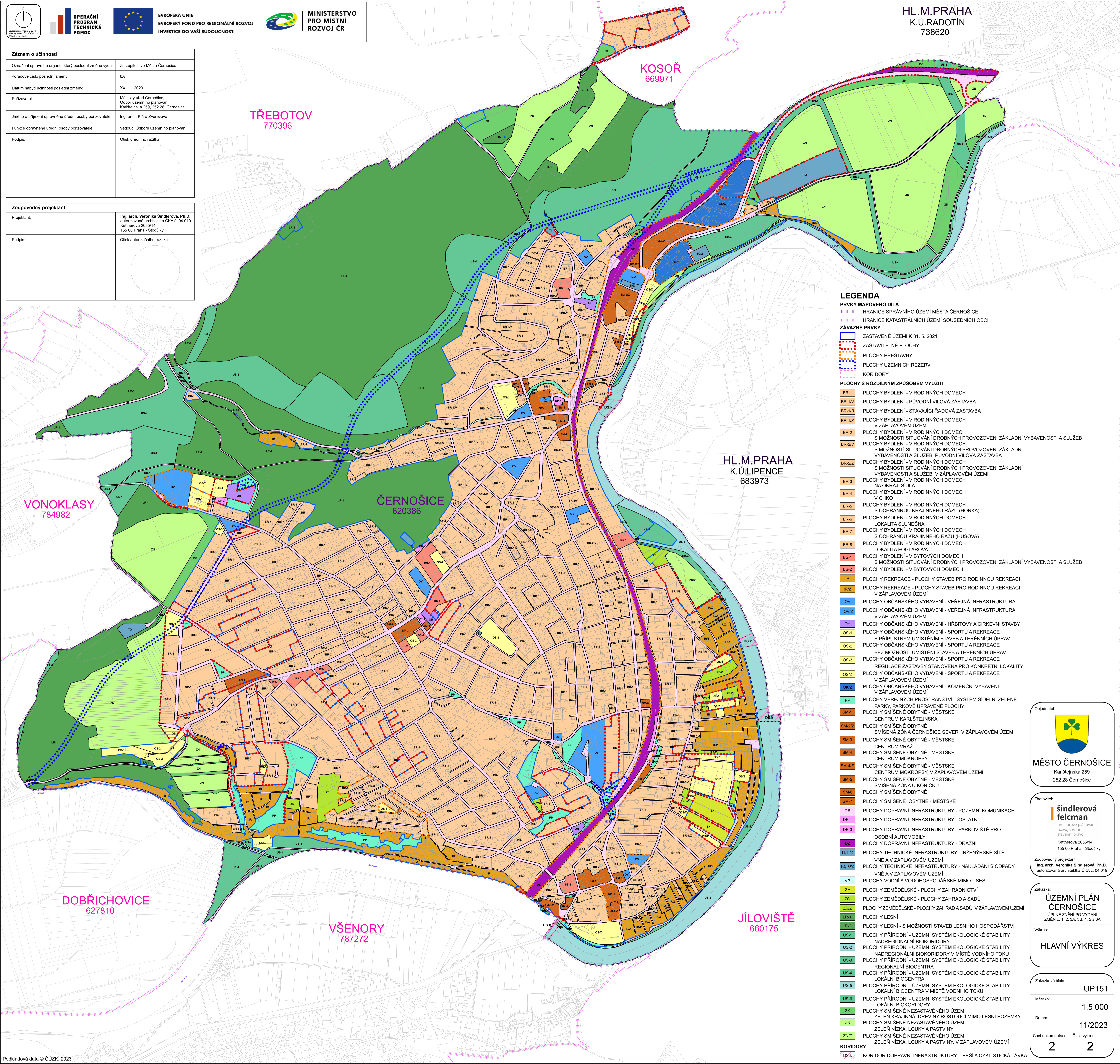
EVROPSKÁ UNIE  
EVROPSKÝ FOND PRO REGIONÁLNÍ ROZVOJ  
INVESTICE DO VAŠÍ BUDOUCNOSTI



MINISTERSTVO  
PRO MÍSTNÍ  
ROZVOJ ČR

Záznam o účinnosti	
Označení správního orgánu, který poslední změnu vydal:	Zastupitelstvo Města Černošice
Poradové číslo poslední změny:	6A
Datum nabytí účinnosti poslední změny:	XX. 11. 2023
Požovatel:	Městský úřad Černošice, Odbor územního plánování, Karlístejská 259, 252 28, Černošice
Jméno a příjmení oprávněné úřední osoby požovatele:	Ing. arch. Klára Zvěřevá
Funkce oprávněné úřední osoby požovatele:	Vedoucí Odboru územního plánování
Podpis:	Otisk úředního razítka:

Zodpovědný projektant	
Projektant:	Ing. arch. Veronika Šindlerová, Ph.D., autORIZOVANÁ ARCHITECTKA ČKA Č. 04 019 Keltnerova 2055/14 155 00 Praha - Stodůlky
Podpis:	Otisk autorizačního razítka:



HL.M.PRAHA  
K.Ú.RADOTÍN  
738620

KOSOŘ  
669971

TŘEBOTOV  
770396

HL.M.PRAHA  
K.Ú.LIPENCE  
683973

VONOKLASY  
784982

ČERNOŠICE  
620386

DOBŘICHOVICE  
627810

VŠENORY  
787272

JÍLOVIŠTĚ  
660175

**LEGENDA**

- PRVKY MAPOVÉHO DÍLA**
- HRANICE SPRÁVNÍHO ÚZEMÍ MĚSTA ČERNOŠICE
  - HRANICE KATASTRÁLNÍCH ÚZEMÍ SOUSEDNÍCH OBCEI
- ZÁVAZNÉ PRVKY**
- ZASTAVĚNÉ ÚZEMÍ K 31. 5. 2021
  - ZASTAVITELNÉ PLOCHY
  - PLOCHY PŘESTAVBY
  - PLOCHY ÚZEMNÍCH REZERV
  - KORIDORY
- PLOCHY S ROZDILNÝM ZPŮSOBEM VYUŽITÍ**
- BR-1 PLOCHY BYDLENÍ - V RODINNÝCH DOMECH
  - BR-1V PLOCHY BYDLENÍ - PŮVODNÍ VILOVÁ ZÁSTAVBA
  - BR-1R PLOCHY BYDLENÍ - STÁVAJÍCÍ ŘADOVÁ ZÁSTAVBA
  - BR-1Z PLOCHY BYDLENÍ - V RODINNÝCH DOMECH V ZÁPLAVOVÉM ÚZEMÍ
  - BR-2 PLOCHY BYDLENÍ - V RODINNÝCH DOMECH S MOŽNOSTÍ SITUOVÁNÍ DROBNÝCH PROVOZOVEN, ZÁKLADNÍ VYBAVENOSTI A SLUŽEB
  - BR-2V PLOCHY BYDLENÍ - V RODINNÝCH DOMECH S MOŽNOSTÍ SITUOVÁNÍ DROBNÝCH PROVOZOVEN, ZÁKLADNÍ VYBAVENOSTI A SLUŽEB, PŮVODNÍ VILOVÁ ZÁSTAVBA
  - BR-2Z PLOCHY BYDLENÍ - V RODINNÝCH DOMECH S MOŽNOSTÍ SITUOVÁNÍ DROBNÝCH PROVOZOVEN, ZÁKLADNÍ VYBAVENOSTI A SLUŽEB, V ZÁPLAVOVÉM ÚZEMÍ
  - BR-3 PLOCHY BYDLENÍ - V RODINNÝCH DOMECH NA OKRAJI SÍDLA
  - BR-4 PLOCHY BYDLENÍ - V RODINNÝCH DOMECH V CHKO
  - BR-5 PLOCHY BYDLENÍ - V RODINNÝCH DOMECH S OCHRANNOU KRAJINĚHO RÁZU (HORKA)
  - BR-6 PLOCHY BYDLENÍ - V RODINNÝCH DOMECH LOKALITA SLUNEČNÁ
  - BR-7 PLOCHY BYDLENÍ - V RODINNÝCH DOMECH S OCHRANOU KRAJINĚHO RÁZU (HUSOVA)
  - BR-8 PLOCHY BYDLENÍ - V RODINNÝCH DOMECH LOKALITA FOGLEAROVA
  - BS-1 PLOCHY BYDLENÍ - V BYTOVÝCH DOMECH S MOŽNOSTÍ SITUOVÁNÍ DROBNÝCH PROVOZOVEN, ZÁKLADNÍ VYBAVENOSTI A SLUŽEB
  - BS-2 PLOCHY BYDLENÍ - V BYTOVÝCH DOMECH
  - IR PLOCHY REKREACE - PLOCHY STAVEB PRO RODINNOU REKREACI
  - IRZ PLOCHY REKREACE - PLOCHY STAVEB PRO RODINNOU REKREACI V ZÁPLAVOVÉM ÚZEMÍ
  - OV PLOCHY OBČANSKÉHO VYBAVENÍ - VEŘEJNÁ INFRASTRUKTURA
  - OVIZ PLOCHY OBČANSKÉHO VYBAVENÍ - VEŘEJNÁ INFRASTRUKTURA V ZÁPLAVOVÉM ÚZEMÍ
  - OH PLOCHY OBČANSKÉHO VYBAVENÍ - HRBITOVY A CÍRKEVNÍ STAVBY
  - OS-1 PLOCHY OBČANSKÉHO VYBAVENÍ - SPORTU A REKREACE S PŘÍPUSTNÝM UMÍSTĚNÍM STAVEB A TERÉNNÍCH ÚPRAV
  - OS-2 PLOCHY OBČANSKÉHO VYBAVENÍ - SPORTU A REKREACE BEZ MOŽNOSTI UMÍSTĚNÍ STAVEB A TERÉNNÍCH ÚPRAV
  - OS-3 PLOCHY OBČANSKÉHO VYBAVENÍ - SPORTU A REKREACE REGULACE ZÁSTAVBY STANOVENA PRO KONKRETNÍ LOKALITU
  - OSIZ PLOCHY OBČANSKÉHO VYBAVENÍ - SPORTU A REKREACE V ZÁPLAVOVÉM ÚZEMÍ
  - OKIZ PLOCHY OBČANSKÉHO VYBAVENÍ - KOMERČNÍ VYBAVENÍ V ZÁPLAVOVÉM ÚZEMÍ
  - PP PLOCHY VEŘEJNÝCH PROSTRANSTVÍ - SYSTÉM SÍDELNÍ ZELENE PARY, PARKOVÉ UPRAVENÉ PLOCHY
  - SM-1 PLOCHY SMÍŠENÉ OBYTNÉ - MĚSTSKÉ CENTRUM KARLŠTEJSKÁ
  - SM-2/2 PLOCHY SMÍŠENÉ OBYTNÉ - SMÍŠENÁ ZÓNA ČERNOŠICE SEVER, V ZÁPLAVOVÉM ÚZEMÍ
  - SM-3 PLOCHY SMÍŠENÉ OBYTNÉ - MĚSTSKÉ CENTRUM VRÁŽ
  - SM-4 PLOCHY SMÍŠENÉ OBYTNÉ - MĚSTSKÉ CENTRUM MOKROPSY
  - SM-4/2 PLOCHY SMÍŠENÉ OBYTNÉ - MĚSTSKÉ CENTRUM MOKROPSY, V ZÁPLAVOVÉM ÚZEMÍ
  - SM-5 PLOCHY SMÍŠENÉ OBYTNÉ - MĚSTSKÉ SMÍŠENÁ ZÓNA U KONÍČKŮ
  - SM-6 PLOCHY SMÍŠENÉ OBYTNÉ
  - SM-7 PLOCHY SMÍŠENÉ OBYTNÉ - MĚSTSKÉ
  - DS PLOCHY DOPRAVNÍ INFRASTRUKTURY - POZEMNÍ KOMUNIKACE
  - DP-1 PLOCHY DOPRAVNÍ INFRASTRUKTURY - OSTATNÍ
  - DP-3 PLOCHY DOPRAVNÍ INFRASTRUKTURY - PARKOVISTĚ PRO OSOBNÍ AUTOMOBILY
  - DZ PLOCHY DOPRAVNÍ INFRASTRUKTURY - DRÁŽNÍ
  - TI/IZ PLOCHY TECHNICKÉ INFRASTRUKTURY - INŽENÝRSKÉ SÍTĚ, VNĚ A V ZÁPLAVOVÉM ÚZEMÍ
  - TO/TOZ PLOCHY TECHNICKÉ INFRASTRUKTURY - NAKLÁDÁNÍ S ODPADY, VNĚ A V ZÁPLAVOVÉM ÚZEMÍ
  - VP PLOCHY VODNÍ A VODOHOSPODÁŘSKÉ MIMO ÚSEB
  - ZH PLOCHY ZEMĚDĚLSKÉ - PLOCHY ZAHRADNICTVÍ
  - ZS PLOCHY ZEMĚDĚLSKÉ - PLOCHY ZAHRAD A SADŮ
  - ZSIZ PLOCHY ZEMĚDĚLSKÉ - PLOCHY ZAHRAD A SADŮ, V ZÁPLAVOVÉM ÚZEMÍ
  - LR-1 PLOCHY LESNÍ
  - LR-2 PLOCHY LESNÍ - S MOŽNOSTÍ STAVEB LESNÍHO HOSPODÁŘSTVÍ
  - US-1 PLOCHY PŘÍRODNÍ - ÚZEMNÍ SYSTÉM EKOLOGICKÉ STABILITY, NADREGIONÁLNÍ BIKOKRIDORY
  - US-2 PLOCHY PŘÍRODNÍ - ÚZEMNÍ SYSTÉM EKOLOGICKÉ STABILITY, NADREGIONÁLNÍ BIKOKRIDORY V MÍSTĚ VODNÍHO TOKU
  - US-3 PLOCHY PŘÍRODNÍ - ÚZEMNÍ SYSTÉM EKOLOGICKÉ STABILITY, REGIONÁLNÍ BIOCENTRA
  - US-4 PLOCHY PŘÍRODNÍ - ÚZEMNÍ SYSTÉM EKOLOGICKÉ STABILITY, LOKÁLNÍ BIOCENTRA
  - US-5 PLOCHY PŘÍRODNÍ - ÚZEMNÍ SYSTÉM EKOLOGICKÉ STABILITY, LOKÁLNÍ BIOCENTRA V MÍSTĚ VODNÍHO TOKU
  - US-6 PLOCHY PŘÍRODNÍ - ÚZEMNÍ SYSTÉM EKOLOGICKÉ STABILITY, LOKÁLNÍ BIKOKRIDORY
  - ZK PLOCHY SMÍŠENÉ NEZASTAVĚNÉHO ÚZEMÍ ZELEN KRAJINNÁ, DŘEVINY ROSTOUCÍ MIMO LESNÍ POZEMKY
  - ZN PLOCHY SMÍŠENÉ NEZASTAVĚNÉHO ÚZEMÍ ZELEN NÍZKÁ, LOUKY A PASTVINY
  - ZNIZ PLOCHY SMÍŠENÉ NEZASTAVĚNÉHO ÚZEMÍ ZELEN NÍZKÁ, LOUKY A PASTVINY, V ZÁPLAVOVÉM ÚZEMÍ
- KORIDORY**
- DS.k KORIDOR DOPRAVNÍ INFRASTRUKTURY - PĚŠÍ A CYKLISTICKÁ LÁVKA

Odborný projektant:

MĚSTO ČERNOŠICE  
Karlístejská 259  
252 28 Černošice

Zhotovitel:

**šindlerová felcman**  
prostorové plánování  
rozvoj území  
stavební právo  
Keltnerova 2055/14  
155 00 Praha - Stodůlky

Zakázka:

**ÚZEMNÍ PLÁN ČERNOŠICE**  
ÚPLNÉ ZNĚNÍ PO VYDÁNÍ ZMĚN č. 1, 2, 3A, 3B, 4, 5 a 6A

Výkres:

**HLAVNÍ VÝKRES**

Zakázkové číslo: UP151

Měřítko: 1:5 000

Datum: 11/2023

Část dokumentace: 2

Číslo výkresu: 2