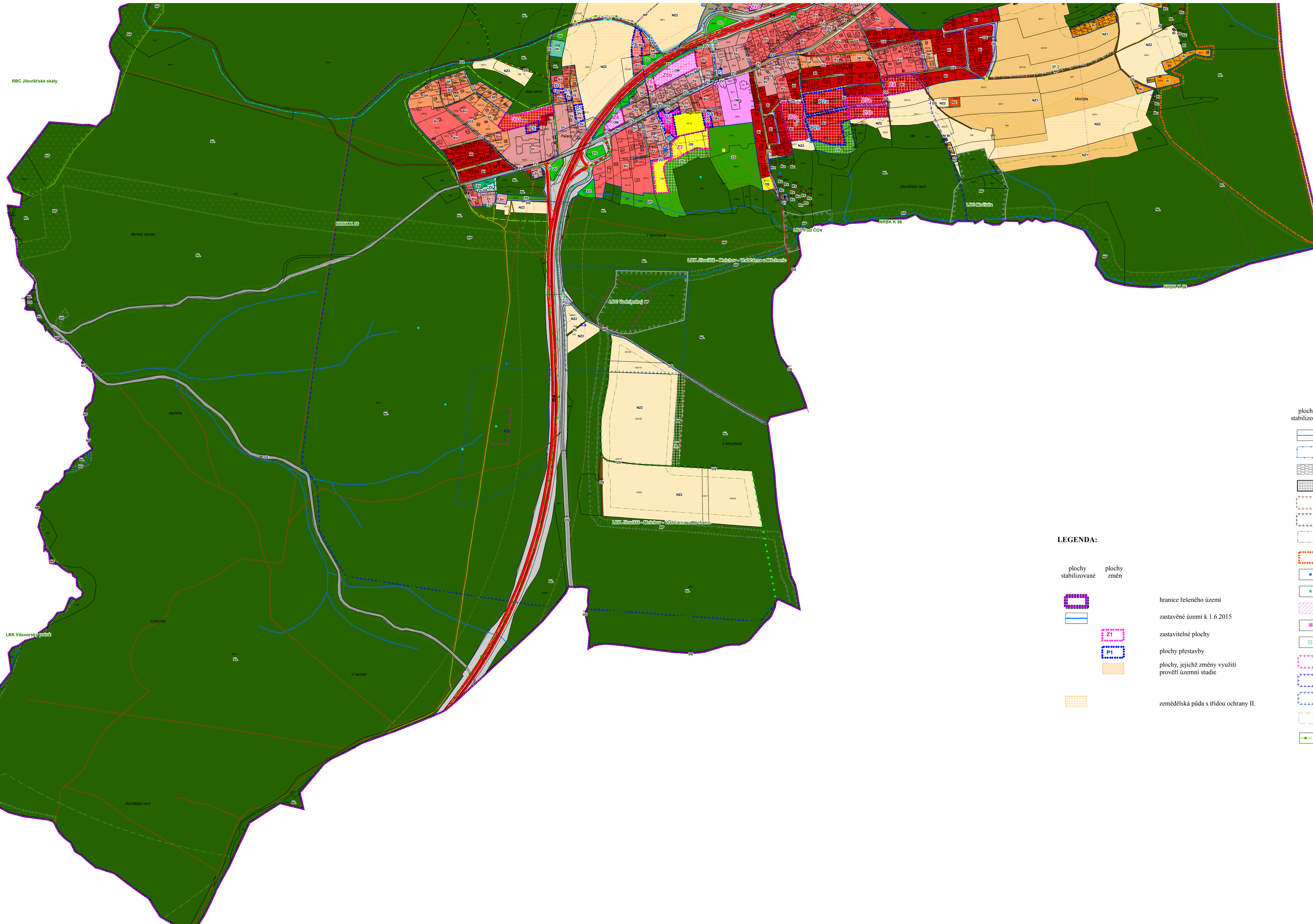


ÚZEMNÍ PLÁN OBCE JÍLOVIŠTĚ - jihozápad



5. KOORDINAČNÍ VÝKRES - 1: 5 000

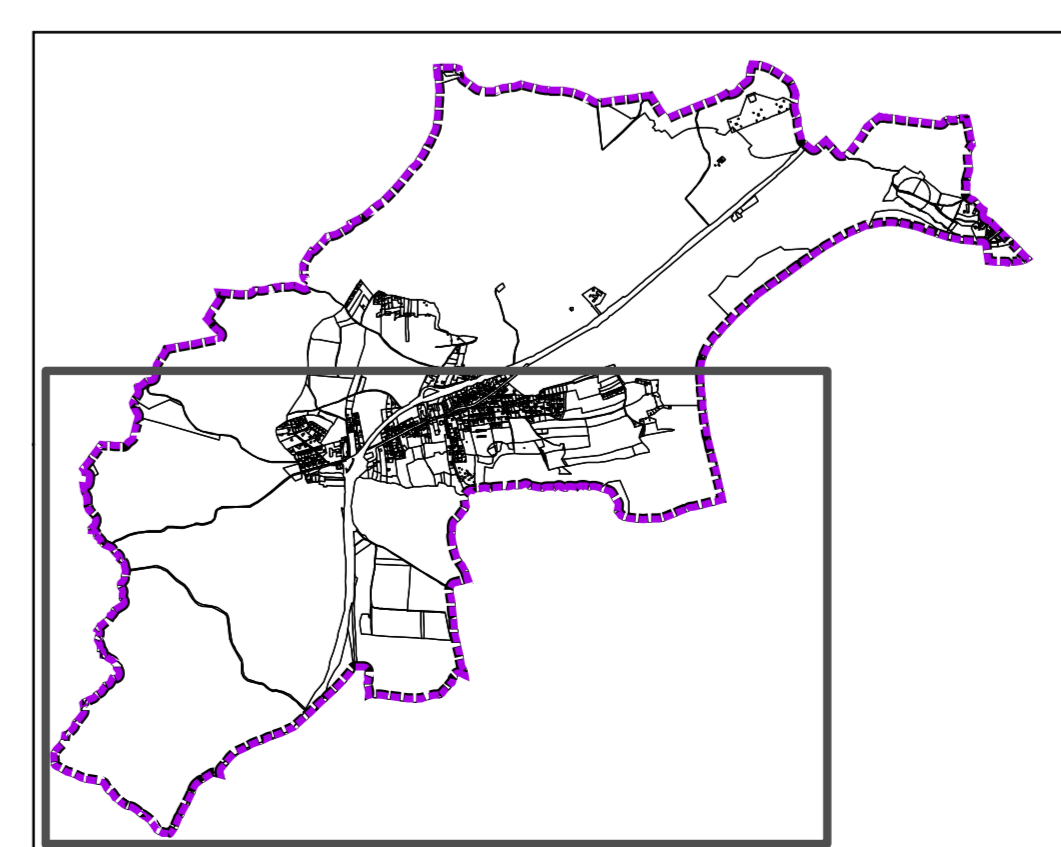


LEGENDA:

- | | | | |
|--|--------------------------------------|--|--|
| | plochy stabilizované | | plochy změn |
| | hranice řešeného území | | zastavitelné plochy |
| | zastavěné území k 1.6.2015 | | plochy přestavby |
| | zemědělská půda s třídou ochrany II. | | plochy, jejichž změny využití prověřil územní studie |

- | | | | |
|--|--|--|---|
| | malý vodní tok | | vodní cesta |
| | aktivní zóna záplavového území pro 100letou vodu | | ochranné pásmo silnice I. třídy (50 m) |
| | sesuvné území - aktivní | | ochranné pásmo rychlostní komunikace (100 m) |
| | dobývací prostor | | ochranné pásmo silnice II. a III. třídy (15 m) |
| | chráněné ložiskové území | | čerpací stanice |
| | bilancované ložisko výhradní | | čistírna odpadních vod ČOV (vč. ochranného pásma) |
| | ochranné pásmo hřbitova (100 m) | | vodojem |
| | významný krajinný prvek | | úprava vody |
| | zdroj podzemních vod | | trasa kabelového vedení NN |
| | pramenisté | | distribuční trafostanice |
| | nemovitá kulturní památka | | trasa vedení VVN |
| | objekt civilní ochrany | | trasa vrchního vedení VV |
| | objekt požární ochrany | | trasa kabelového vedení VV |
| | ochranné pásmo vodního zdroje 1. stupně | | radioreleová stanice (vč. ochranného pásma 500 m) |
| | ochranné pásmo vodního zdroje 2. stupně vnější | | významný radioreleový paprsek |
| | ochranné pásmo vodního zdroje 2. stupně vnitřní | | trasa STL plynovodu (vč. ochranného pásma) |
| | vzdálenost od okraje lesa | | komunikační vedení O2 |
| | hranice přírodního parku | | |

IDENTIFIKACE LISTU:



- | | | | |
|--|--|--|---|
| | ochranná zóna nadregionálního biokoridoru (2 km) | | vodovod výtlačný |
| | hranice nadregionálního biokoridoru | | vodovod zásobovací |
| | hranice regionálního biocentra | | vodovod přívodný |
| | hranice lokálního biocentra | | trasa vodovodního přívaděče |
| | hranice lokálního biokoridoru | | dešťová kanalizace |
| | interakční prvek | | splašková výtlačková kanalizace |
| | | | splašková gravitační kanalizace |
| | | | sdružený koridor inženýrských sítí a místních obslužných komunikací |
| | | | ochranné pásmo trafostanice |
| | | | ochranné pásmo vrchního vedení VN (10 m) |
| | | | ochranné pásmo vedení VVN |
-
- | | | | |
|--|--|--|--|
| | rychlostní komunikace a silnice I. třídy | | místní obslužné komunikace |
| | silnice II. třídy | | cyklotrasa |
| | silnice III. třídy | | hipostežka |
| | cesty lesní a polní | | koridor pro umístění protihlukových opatření |
| | místní obslužné komunikace | | |
| | cyklotrasa | | |
| | hipostežka | | |
| | koridor pro umístění protihlukových opatření | | |
-
- | | | | |
|--|--|--|--|
| | ochranné pásmo silnice I. třídy (50 m) | | ochranné pásmo rychlostní komunikace (100 m) |
| | ochranné pásmo rychlostní komunikace (100 m) | | ochranné pásmo silnice II. a III. třídy (15 m) |
| | ochranné pásmo silnice II. a III. třídy (15 m) | | |
-
- | | | | |
|--|---|--|---|
| | čerpací stanice | | vodojem |
| | čistírna odpadních vod ČOV (vč. ochranného pásma) | | úprava vody |
| | vodojem | | trasa kabelového vedení NN |
| | úprava vody | | distribuční trafostanice |
| | trasa kabelového vedení NN | | trasa vedení VVN |
| | distribuční trafostanice | | trasa vrchního vedení VV |
| | trasa vedení VVN | | trasa kabelového vedení VV |
| | trasa vrchního vedení VV | | radioreleová stanice (vč. ochranného pásma 500 m) |
| | trasa kabelového vedení VV | | významný radioreleový paprsek |
| | radioreleová stanice (vč. ochranného pásma 500 m) | | trasa STL plynovodu (vč. ochranného pásma) |
| | významný radioreleový paprsek | | komunikační vedení O2 |
| | trasa STL plynovodu (vč. ochranného pásma) | | |
| | komunikační vedení O2 | | |
-
- | | | | |
|--|--|--|---|
| | BI - bydlení - v rodinných domech - městské a příměstské | | BV - bydlení - v rodinných domech - venkovské |
| | RI - rekreace - plochy staveb pro rodinnou rekreaci | | RZ - rekreace - zahrádkářství |
| | OV - občanské vybavení - veřejná infrastruktura | | OM - občanské vybavení - komerční zařízení malá a střední |
| | OS - občanské vybavení - tělovýchovná a sportovní zařízení | | OH - občanské vybavení - hřbitovy |
| | PV - veřejná prostranství | | SV - plochy smíšené obytné - venkovské |
| | SR - plochy smíšené obytné - rekreační | | DS - dopravní infrastruktura |
| | TI - technická infrastruktura | | VS - plochy smíšené výrobní |
| | ZP - zeleň - přírodního charakteru | | ZV - zeleň - na veřejných prostranstvích |
| | ZS - zeleň - soukromá a vyhrazená | | ZO - zeleň - ochranná a izolační |
| | W - plochy vodní a vodohospodářské | | NZ1 - plochy zemědělské (se zákazem staveb) |
| | NZ2 - plochy zemědělské | | NL - plochy lesní |
| | NP - plochy přírodní | | Rx - plochy lesní - se specifickým využitím |
| | NT - plochy těžby nerostů | | |

Územní plán		JÍLOVIŠTĚ	
ZHOTOVITEL: Doc. Ing. arch. Ivan Horký, DrSc. ARCHIS Matějská 48 160 00 Praha 6	VÝKRES: KOORDINAČNÍ VÝKRES	ČÍSLO: 5.	
AUTOR: Doc. Ing. arch. Ivan Horký, DrSc.	ETAPA:	MĚŘÍTKO: 1: 5 000	
SPOLUPRÁCE: Ing. Kamila Svobodová, Ph.D. Ing. Roman Vodný	NÁVRH	červen 2015	
Registrační číslo projektu: CZ.1.06/5.3.00/08.07009			