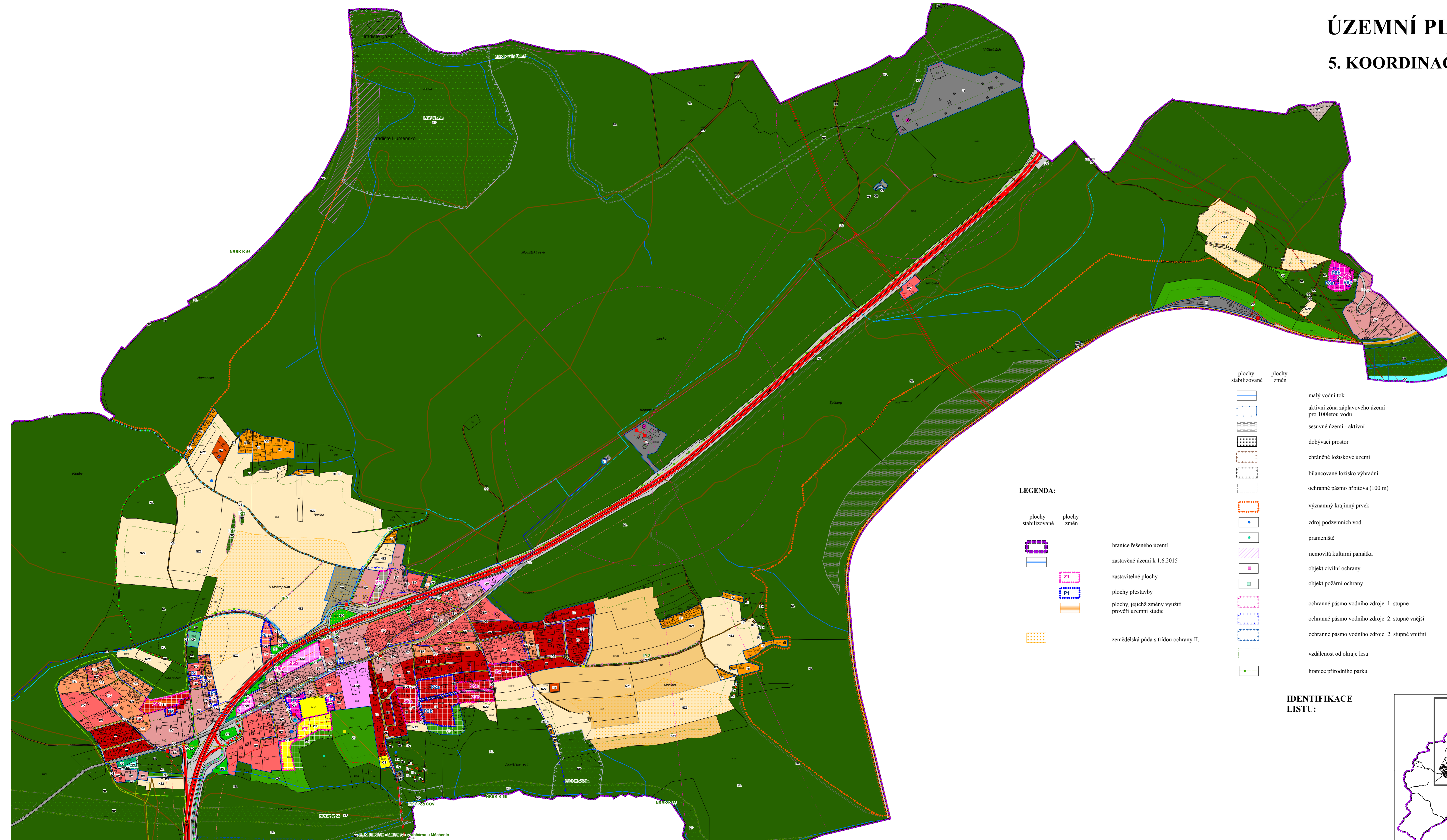


# ÚZEMNÍ PLÁN OBCE JÍLOVIŠTĚ - severovýchod

## 5. KOORDINAČNÍ VÝKRES - 1: 5 000

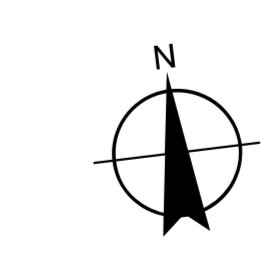
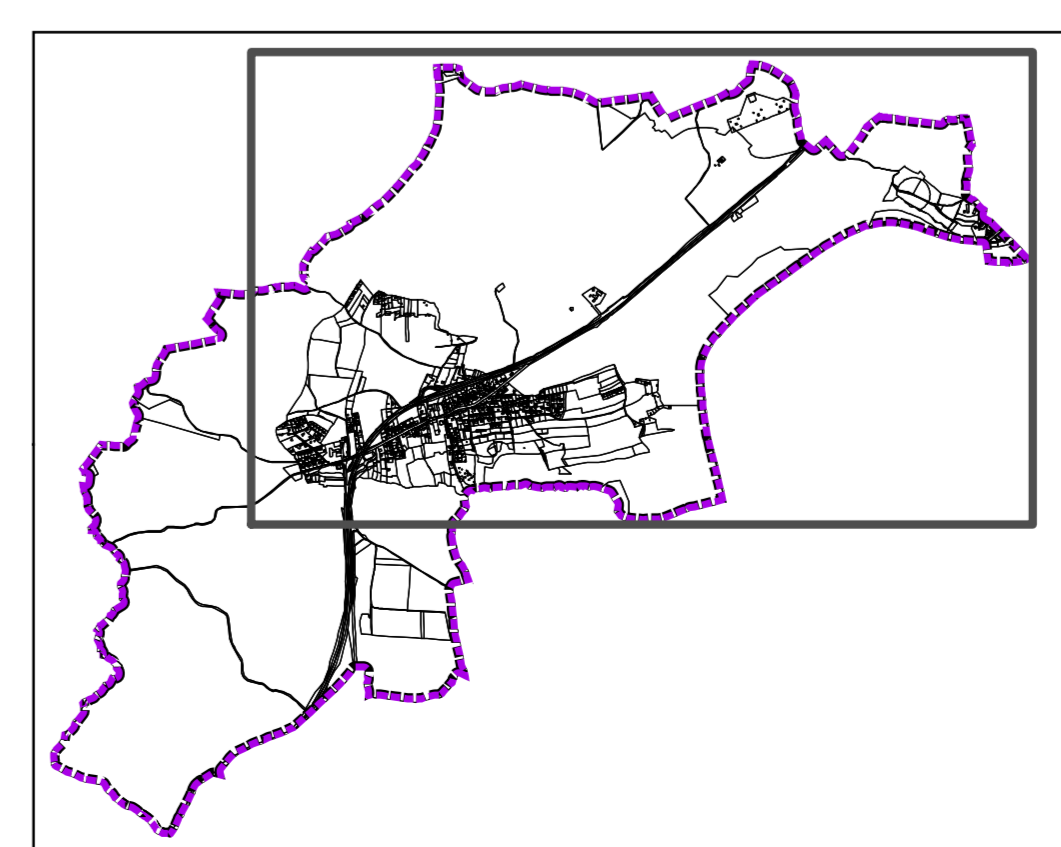


- plochy stabilizované**    **plochy změn**
- ÚSES:**
- ochranná zóna nadregionálního biokoridoru (2 km)
  - hranice nadregionálního biokoridoru
  - hranice regionálního biocentra
  - hranice lokálního biocentra
  - hranice lokálního biokoridoru
  - interakční prvek
- DOPRAVNÍ INFRASTRUKTURA:**
- rychlostní komunikace a silnice I. třídy
  - silnice II. třídy
  - silnice III. třídy
  - cesty lesní a polní
  - místní obslužné komunikace
  - cyklotrasa
  - hipostezka
  - koridor pro umístění protihlukových opatření
- TECHNICKÁ INFRASTRUKTURA:**
- čerpací stanice
  - čistírna odpadních vod ČOV (vč. ochranného pásma)
  - vodojem
  - úpravna vody
  - trasa kabelového vedení NN
  - distribuční trafostanice
  - trasa vedení VVN
  - trasa vrchního vedení VN
  - trasa kabelového vedení VN
  - radioreleová stanice (vč. ochranného pásma 500 m)
  - radioreleový paprsek
  - trasa STL plynovodu (vč. ochranného pásma)
  - komunikační vedení O2
- malý vodní tok**  
aktivní zóna záplavového území pro 100letou vodu  
sesuvné území - aktivní  
dobyvací prostor  
chráněné ložiskové území  
bilancované ložisko výhradní  
ochranné pásmo hřbitova (100 m)  
významný krajinný prvek  
zdroj podzemních vod  
pramenisté  
nemovitá kulturní památka  
objekt civilní ochrany  
objekt požární ochrany  
ochranné pásmo vodního zdroje 1. stupně  
ochranné pásmo vodního zdroje 2. stupně vnější  
ochranné pásmo vodního zdroje 2. stupně vnitřní  
vzdálenost od okraje lesa  
hranice přírodního parku
- vodní cesta**  
ochranné pásmo silnice I. třídy (50 m)  
ochranné pásmo rychlostní komunikace (100 m)  
ochranné pásmo silnice II. a III. třídy (15 m)
- vodovod výtlačný**  
vodovod zásobovací  
vodovod přívodný  
trasa vodovodního přivaděče  
dešťová kanalizace  
splšková výtlačná kanalizace  
splšková gravitační kanalizace  
sdružený koridor inženýrských sítí a místních obslužných komunikací  
ochranné pásmo trafostanice  
ochranné pásmo vrchního vedení VN (10 m)  
ochranné pásmo vedení VVN
- PLOCHY S ROZDÍLNÝM ZPŮSOBEM VYUŽITÍ:**
- BI - bydlení - v rodinných domech - městské a příměstské
  - BV - bydlení - v rodinných domech - venkovské
  - RI - rekreace - plochy staveb pro rodinnou rekreaci
  - RZ - rekreace - zahrádkářeni
  - OV - občanské vybavení - veřejná infrastruktura
  - OM - občanské vybavení - komerční zařízení malá a střední
  - OS - občanské vybavení - tělovýchovná a sportovní zařízení
  - OH - občanské vybavení - hřbitovy
  - PV - veřejná prostranství
  - SV - plochy smíšené obytné - venkovské
  - SR - plochy smíšené obytné - rekreační
  - DS - dopravní infrastruktura
  - TI - technická infrastruktura
  - VS - plochy smíšené výrobní
  - ZP - zeleň - přírodního charakteru
  - ZV - zeleň - na veřejných prostranstvích
  - ZS - zeleň - soukromá a vyhrazená
  - ZO - zeleň - ochranná a izolační
  - W - plochy vodní a vodohospodářské
  - NZ1 - plochy zemědělské (se zákazem staveb)
  - NZ2 - plochy zemědělské
  - NL - plochy lesní
  - NP - plochy přírodní
  - Rx - plochy lesní - se specifickým využitím
  - NT - plochy těžby nerostů

### LEGENDA:

- plochy stabilizované**    **plochy změn**
- hranice řešeného území
  - zastavěné území k 1.6.2015
  - zastavitelné plochy
  - plochy přestavby
  - plochy, jejichž změny využití prověřil územní studie
  - zemědělská půda s třídou ochrany II.

### IDENTIFIKACE LISTU:



Územní plán		JÍLOVIŠTĚ	
ZHOTOVITEL: Doc. Ing. arch. Ivan Horký, DrSc. ARCHIS Matějská 48 160 00 Praha 6	VÝKRES: <b>KOORDINAČNÍ VÝKRES</b>	ČÍSLO: <b>5.</b>	
AUTOR: Doc. Ing. arch. Ivan Horký, DrSc.	ETAPA:	MĚŘÍTKO: <b>1: 5 000</b>	
SPOLUPRÁCE: Ing. Kamila Svobodová, Ph.D. Ing. Roman Vodný	NÁVRH	červen 2015	
Registrační číslo projektu: CZ 1.06/5.3.00/08.07009			