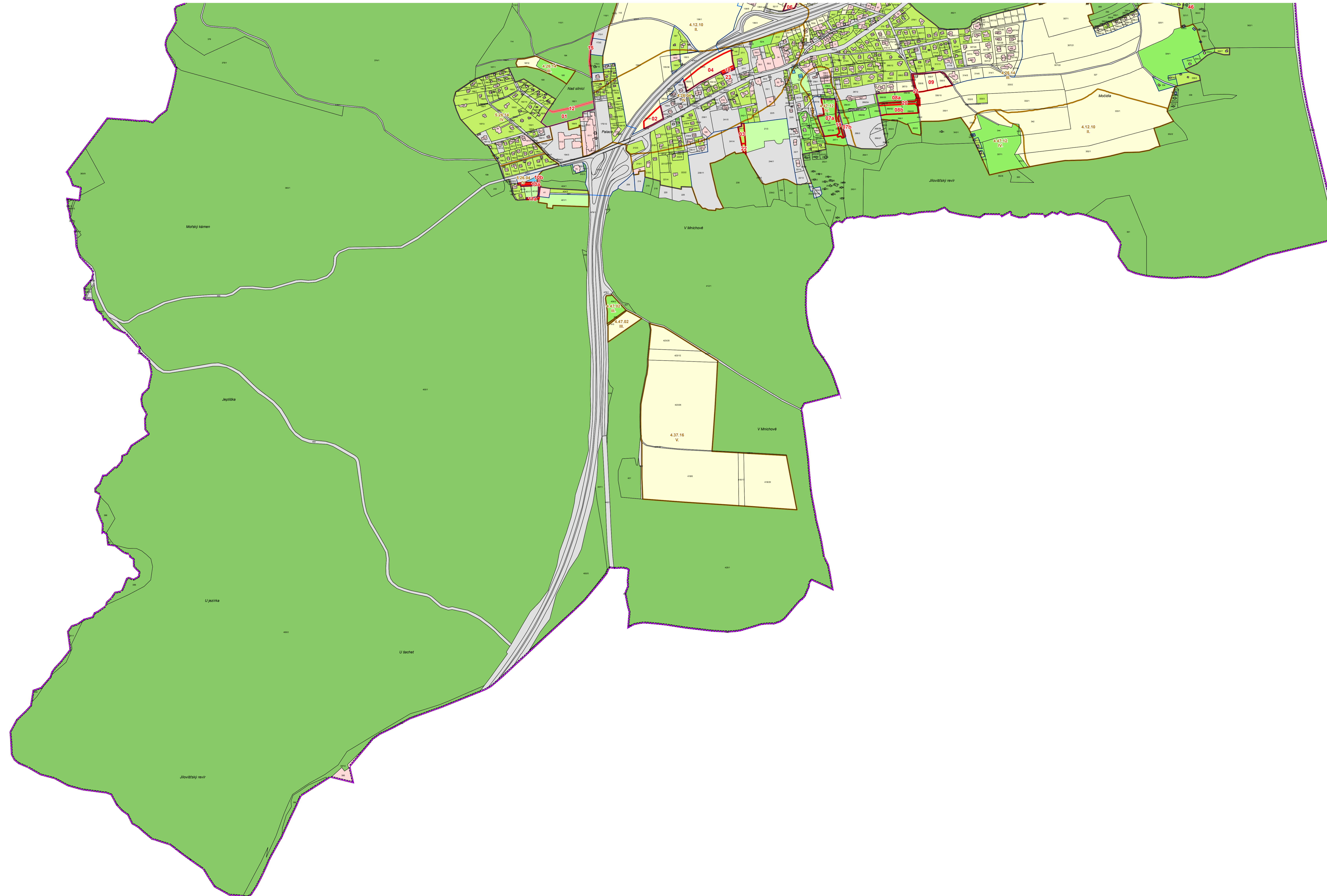


ÚZEMNÍ PLÁN OBCE JÍLOVIŠTĚ - jihozápad

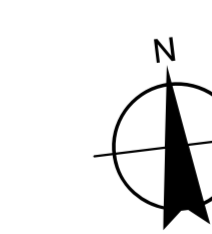
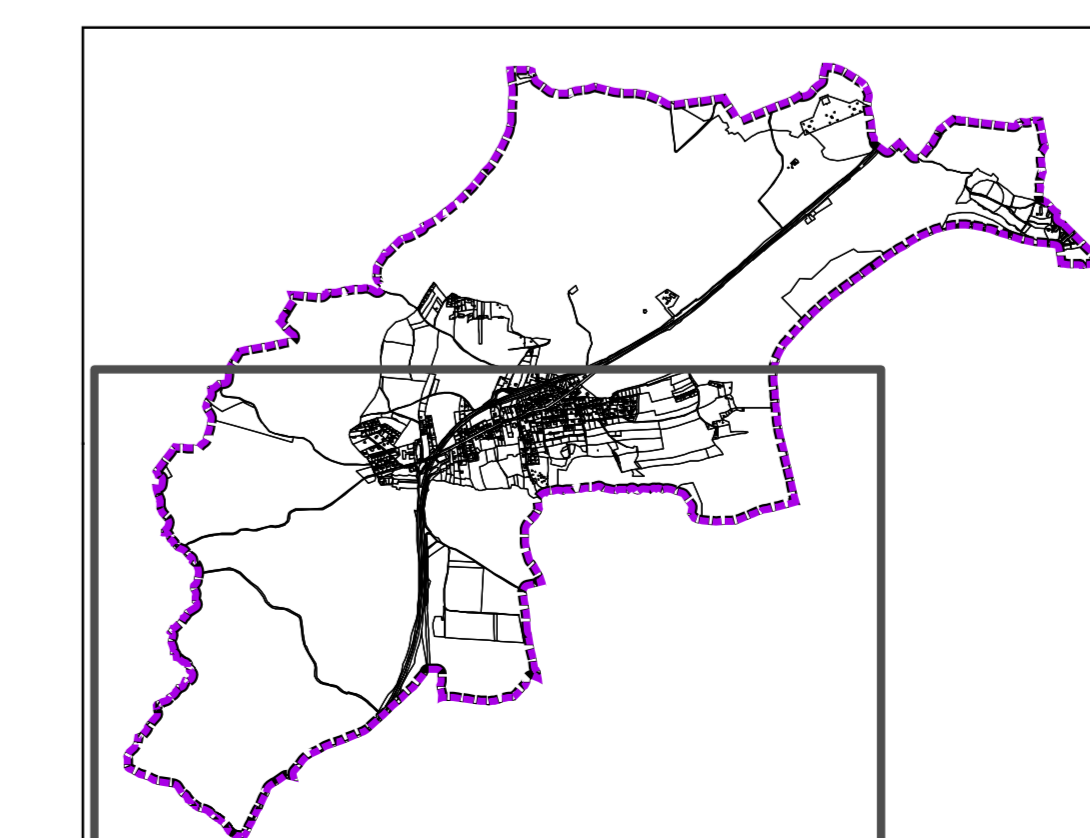
7. VÝKRES PŘEDPOKLÁDANÝCH ZÁBORŮ PŮDNÍHO FONDU - 1: 5 000



LEGENDA:

- plochy stabilizované
 - plochy změn
 - hranice řešeného území
 - zastavěné území k 1.6.2015
 - hranice BPEJ, kód a třída ochrany BPEJ
 - zábor zemědělského půdního fondu; kód záboru
 - zábor pozemků určených k plnění funkce lesa; kód záboru
- DRUHY POZEMKŮ:
- 2 - omá půda
 - 5 - zahrada
 - 6 - ovocný sad
 - 7 - trvalý travní porost
 - 10 - lesní pozemek
 - 11 - vodní plocha
 - 13 - zastavěná plocha a nádvoří
 - 14 - ostatní plocha

IDENTIFIKACE
LISTU:



Územní plán		JÍLOVIŠTĚ	
ZHOTOVITEL: Doc. Ing. arch. Ivan Horký, DrSc. ARCHIS Matějská 48 160 00 Praha 6	VÝKRES: PŘEDPOKLÁDANÝCH ZÁBORŮ PŮDNÍHO FONDU	ČÍSLO: 7.	
AUTOR: Doc. Ing. arch. Ivan Horký, DrSc.	ETAPA:	MĚŘITKO: 1: 5 000	
SPOLUPRÁCE: Ing. Kamila Svobodová, Ph.D. Ing. Roman Vodný	NÁVRH	červen 2015	
Registrační číslo projektu: CZ.1.06/5.3.00/08.07009			
		EVROPSKÁ UNIE EVROPSKÝ FOND PRO REGIONÁLNÍ ROZVOJ ŠANCE PRO VÁS ROZVOJ	