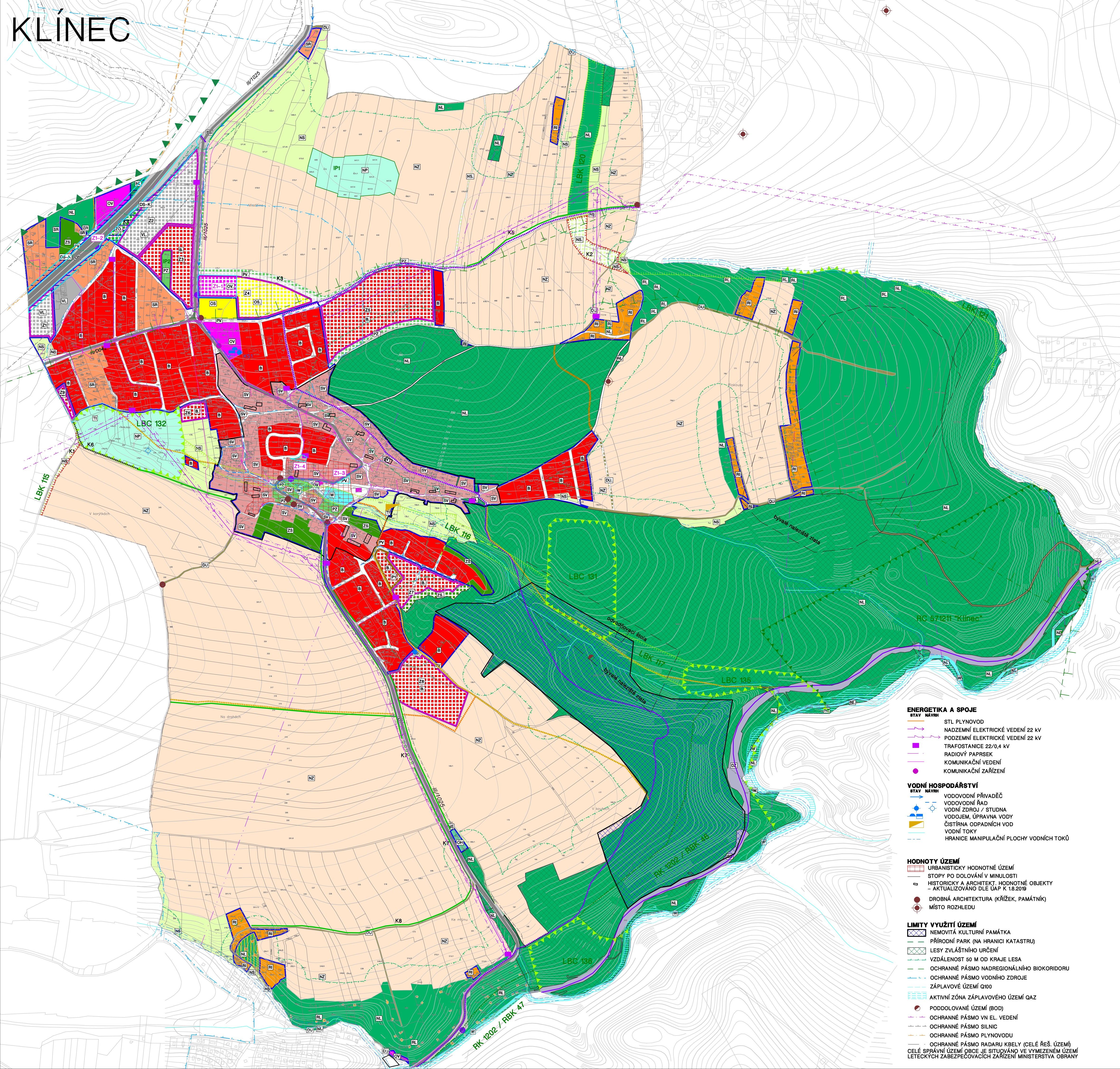


KLÍNEC



- LEGENDA**
- HRANICE ŘEŠENÉHO ÚZEMÍ = HRANICE OBCE
 - ÚDAJE MAPY KN – PRÁVNÍ STAV ÚZEMÍ KE DNI 1.8.2019
 - ZASTAVĚNÉ ÚZEMÍ K 8.8.2019 (VYMEZENO DLE PARAGRAFU 58 STAVEBNÍHO ZÁKONA NAD MAPOU KN)
 - ZASTAVITELNÉ PLOCHY
 - PLOCHY PŘESTAVBY
 - PLOCHY ZMĚN V KRAJINĚ

- PLOCHY S ROZDÍLNÝM VYUŽITÍM ÚZEMÍ**
- | PLOCHY STABILIZOVANÉ | PLOCHY ZMĚN | POPIS |
|----------------------|-------------|---|
| B | B | PLOCHY BYDLENÍ |
| SV | SV | PLOCHY SMÍŠENÉ OBYTNÉ – VENKOVSKÉ |
| SR | SR | PLOCHY SMÍŠENÉ OBYTNÉ – REKREAČNÍ |
| RI | RI | PLOCHY REKREACE-INDIVIDUÁLNÍ |
| RL | RL | PLOCHY REKREACE-INDIVIDUÁLNÍ V LESE |
| OV | OV | PLOCHY OBČANSKÉHO VYBAVENÍ – VEŘEJNÉ INFRASTRUKTURY |
| OS | OS | PLOCHY OBČANSKÉHO VYBAVENÍ – TĚLOVÝCHOVNÁ A SPORTOVNÍ ZAŘÍZENÍ |
| OH | OH | PLOCHY OBČANSKÉ VYBAVENÍ – HRBITOVY |
| VL | VL | PLOCHY VÝROBY A SKLADOVÁNÍ NERUŠÍCÍ VÝROBA A SLUŽBY |
| TI | TI | PLOCHY TECHNICKÉ INFRASTRUKTURY |
| PV | PV | PLOCHY VEŘEJNÝCH PROSTRANSTVÍ |
| PZ | PZ | VEŘEJNÁ PROSTRANSTVÍ – VEŘEJNÁ ZELENĚ |
| ZS | ZS | PLOCHY ZELENĚ SÍDELNÍ – ZAHRADY A SADY |
| ZO | ZO | PLOCHY ZELENĚ SÍDELNÍ – OCHRANNÁ A IZOLAČNÍ |
| DS | DS | PLOCHY DOPRAVNÍ INFRASTRUKTURY – SILNIČNÍ |
| DU | DU | PLOCHY DOPRAVNÍ INFRASTRUKTURY VEŘEJNĚ PŘÍSTUPNÉ ÚČELOVÉ KOMUNIKACE |
| DZ | DZ | PLOCHY DOPRAVNÍ INFRASTRUKTURY – DRÁŽNÍ |
| W | W | PLOCHY VODNÍ A VODOHOSPODÁŘSKÉ |
| NZ | NZ | PLOCHY ZEMĚDĚLSKÉ |
| NL | NL | PLOCHY LESNÍ |
| NP | NP | PLOCHY PŘÍRODNÍ |
| NS | NS | PLOCHY SMÍŠENÉ NEZASTAVĚNÉHO ÚZEMÍ |

- PŘEKRYVNÉ JEVI V REGULATIVĚCH VYUŽITÍ PLOCH**
- HISTORICKÉ JÁDRO OBCE
 - PLOCHY REKREACE, U NICHŽ ZE ZADATÍ O VYNĚTÍ Z PUPFL

- DOPRAVNÍ INFRASTRUKTURA**
- | STAV | NÁVRH | POPIS |
|------|-------|--|
| | | RYCHLOSTNÍ SILNICE |
| | | SILNICE III. TŘÍDY |
| | | ŽELEZNICE, ŽELEZNIČNÍ ZASTÁVKA |
| | | CYKLOTRASY |
| | | PĚŠÍ STEZKY A TRASY |
| | | AUTOBUSOVÉ ZASTÁVKY |
| | | KORIDOR DOPRAVNÍ STAVBY – SILNIČNÍ (PRO MODERNIZACI DALNICE D4 A PŘESUN AUTOBUSOVÉ ZASTÁVKY) |

- ÚZEMNÍ SYSTÉM EKOLOGICKÉ STABILITY**
- | STAV | NÁVRH | POPIS |
|------|-------|--|
| | | HRANICE LOKÁLNÍHO BIOCENTRA (LBC) |
| | | HRANICE LOKÁLNÍHO BIOKORIDORU (LBK) |
| | | HRANICE REGIONÁLNÍHO BIOCENTRA (RBC) |
| | | HRANICE REGIONÁLNÍHO BIOKORIDORU (RBK) |
| | | PLOŠNÝ INTERAKČNÍ PRVEK (IP) |
| | | LINOVÝ INTERAKČNÍ PRVEK (ALEJ, MEZ) |

- ENERGETIKA A SPOJE**
- | STAV | NÁVRH | POPIS |
|------|-------|----------------------------------|
| | | STL PLYNOVOD |
| | | NADZEMNÍ ELEKTRICKÉ VEDENÍ 22 kV |
| | | PODZEMNÍ ELEKTRICKÉ VEDENÍ 22 kV |
| | | TRAFOSTANICE 22/0,4 kV |
| | | RADIOVÝ PAPERSEK |
| | | KOMUNIKAČNÍ VEDENÍ |
| | | KOMUNIKAČNÍ ZAŘÍZENÍ |

- VODNÍ HOSPODÁŘSTVÍ**
- | STAV | NÁVRH | POPIS |
|------|-------|---|
| | | VODOVODNÍ PŘÍVADĚČ |
| | | VODOVODNÍ ŘÁD |
| | | VODNÍ ZDROJ / STUDNA |
| | | VODOVODNÍ ÚPRAVNA VODY |
| | | ČIŠTÍRNA ODPADNÍCH VOD |
| | | VODNÍ TOKY |
| | | HRANICE MANIPULAČNÍ PLOCHY VODNÍCH TOKŮ |

- HODNOTY ÚZEMÍ**
- URBANISTICKY HODNOTNÉ ÚZEMÍ
 - STOPY PO DOLOVÁNÍ V MINULOSTI
 - HISTORICKÝ A ARCHITEKT. HODNOTNÉ OBJEKTY – AKTUALIZOVÁNO DLE ÚAP K 1.8.2019
 - DROBNÁ ARCHITEKTURA (KŘÍŽEK, PAMÁTNÍK)
 - MÍSTO ROZHLEDU

- LIMITY VYUŽITÍ ÚZEMÍ**
- NEMOVITÁ KULTURNÍ PAMÁTKA
 - PŘÍRODNÍ PARK (NA HRANICI KATASTRU)
 - LESY ZVLÁŠTNÍHO URČENÍ
 - VZDÁLENOST 50 M OD KRAJE LESA
 - OCHRANNÉ PÁSMO NADREGIONÁLNÍHO BIOKORIDORU
 - OCHRANNÉ PÁSMO VODNÍHO ZDROJE
 - ZÁPLAVOVÉ ÚZEMÍ Q100
 - AKTIVNÍ ZÓNA ZÁPLAVOVÉHO ÚZEMÍ QAZ
 - PODDOLOVANÉ ÚZEMÍ (BOD)
 - OCHRANNÉ PÁSMO VN EL. VEDENÍ
 - OCHRANNÉ PÁSMO SILNIC
 - OCHRANNÉ PÁSMO PLYNOVODU
 - OCHRANNÉ PÁSMO RADARU KBELY (CELÉ ŘEŠ. ÚZEMÍ)
 - CELÉ SPRÁVNÍ ÚZEMÍ OBCE JE SITUOVÁNO VE VYMEZENÉM ÚZEMÍ LETECKÝCH ZABEZPEČOVACÍCH ZAŘÍZENÍ MINISTERSTVA OBRANY

ODŮVODNĚNÍ ZMĚNY Č.1 ÚZEMNÍ PLÁN KLÍNEČ

OD1 **koordináční výkres** 1 : 5000

ZHOTOVITEL A PROJEKTANT:
FOGLAR ARCHITECTS
 ING. AKAD. ARCH. PETR FOGLAR
 AUT. ARCHITEKT ČKA 002667
 KUBIŠTOVA 6/1101, PRAHA 4
 KANCELÁŘ TROJICKÁ 1/386, PRAHA 2

ZPRACOVATELÉ:
 ING. AKAD. ARCH. PETR FOGLAR
 ING. ARCH. ZUZANA FOGLAROVÁ
 ING. ARCH. JAKUB KOLÍN

OBJEDNATEL:
 OBEC KLÍNEČ
 STAROSTKA: MARKÉTA POLÍVKOVÁ
 KLÍNEČ 137, 252 10 MNÍŠEK POD BRDY, IČ 0064 0719
 TEL.: 257 730 306, urad@obecklince.eu, www.obecklince.cz

POŘIZOVATEL:
 MĚSTSKÝ ÚŘAD ČERNOŠICE:
 ÚŘAD ÚZEMNÍHO PLÁNOVÁNÍ
 RIEGROVA 1209, 252 28 ČERNOŠICE
 email: podatelna@mestocernosisice.cz

**NÁVRH PRO OPAKOVANÉ
VEREJNÉ PROJEDNÁNÍ** DATUM ZPRACOVÁNÍ: 04/2021
 ČÍSLO PARÉ: