

JEVY INFORMATIVNÍ

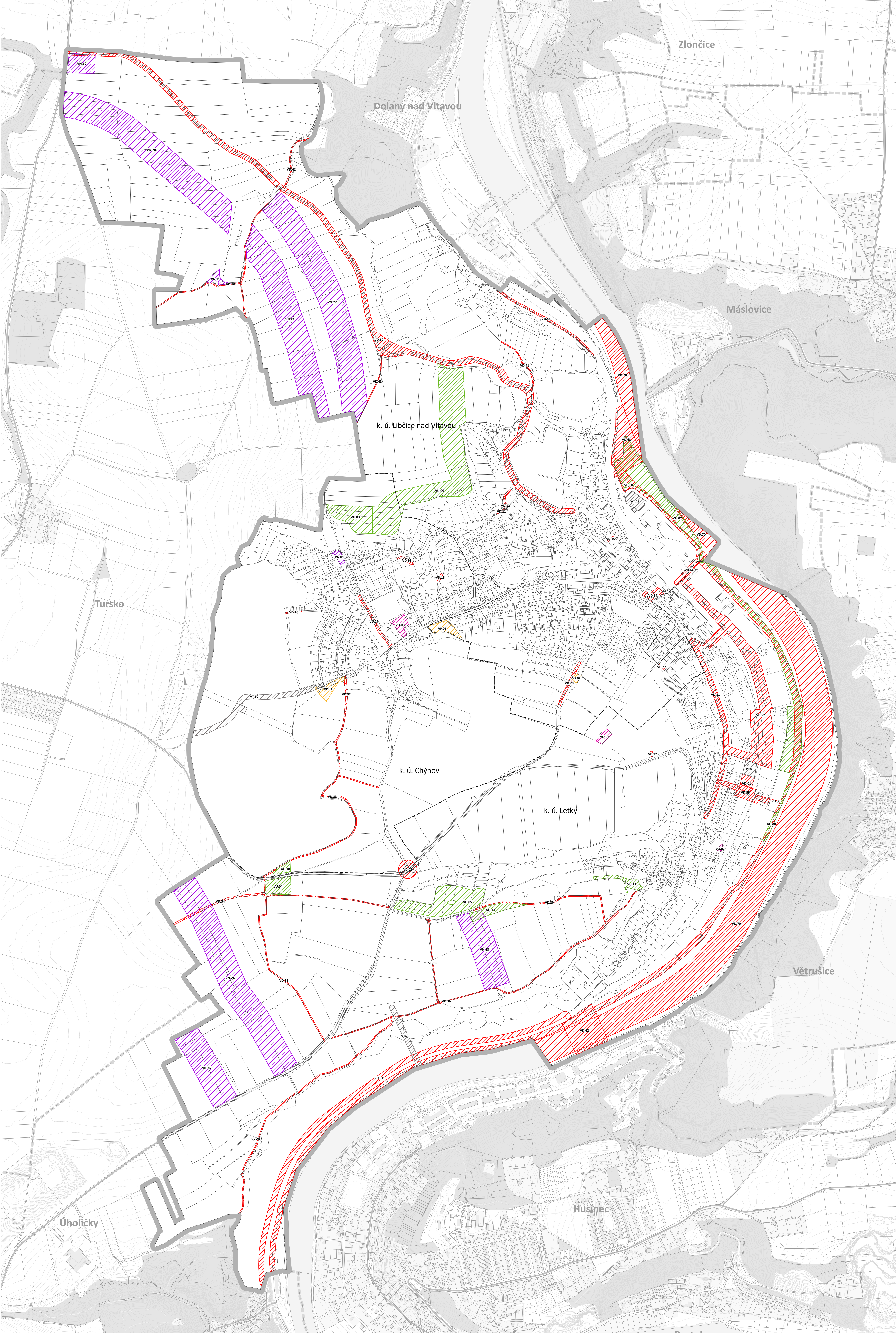
PRVKY MAPOVÉHO DÍLA

- řešené území
- katastrální mapa
- hranice katastrálního území
- základní báze geografických dat - ZABAGED

JEVY ZÁVAZNÉ / SCHVALOVANÉ

PLOCHY A KORIDORY S MOŽNOSTÍ VYVLASTNĚNÍ (dle § 170 SZ)

- VPS dopravní infrastruktury
- VPS technické infrastruktury
- VPS občanského vybavení
- VPS veřejného prostranství
- VPS/VPO sloužící ke snížení nebezpečí v území
- VPO pro vytvoření prvků územního systému ekologické stability

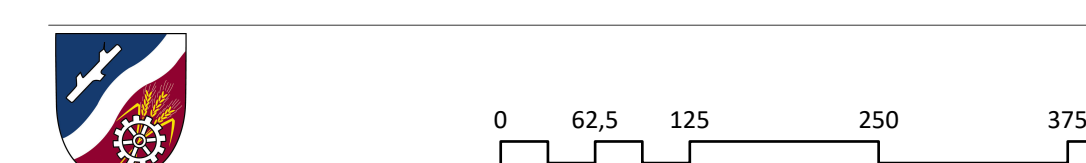


ZÁZNAM O ÚČINNOSTI

Územní plán je účinný od data schválení. Tento záznam je platný od data schválení. Zastupitelstvo města Libčice nad Vltavou. Ověřeno a podpisem starosty.

Podpis starosty:  Podpis starosty: 

Ing. arch. Klára Zvěřevou, vedoucí odboru územního plánování, odbor územního plánování, Městský úřad Černošice. Datum nabytí účinnosti územního plánu.



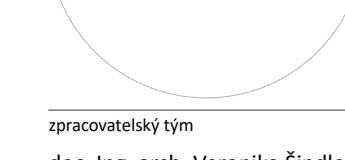
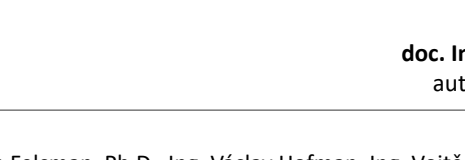
ÚZEMNÍ PLÁN LIBČICE NAD VLTAVOU

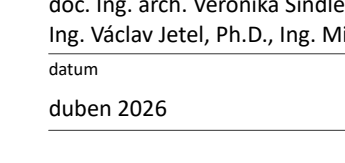
NÁVRH PRO OPAKOVANÉ VEŘEJNÉ PROJEDNÁNÍ

VÝKRES VEŘEJNĚ PROSPĚŠNÝCH STAVEB, OPATŘENÍ A ASANACÍ I.3

Město Libčice nad Vltavou, náměstí Svobody 90, 252 66 Libčice nad Vltavou. Městský úřad Černošice, odbor územního plánování, Karlštejská 259, 252 28 Černošice. Doc. Ing. arch. Veronika Šindlerová, Ph.D., Kettnerova 2055/14, 155 00 Praha – Stodůlky.

Doc. Ing. arch. Veronika Šindlerová, Ph.D., Mgr. Bc. Jindřich Felcman, Ph.D., Ing. Václav Hofman, Ing. Vojtěch Novotný, Ph.D., Ing. Václav Jeteř, Ph.D., Ing. Milena Morávková, Ing. Daniel Franke, Ph.D.

Podpis starosty:  Podpis starosty: 

Podpis starosty:  Podpis starosty: 