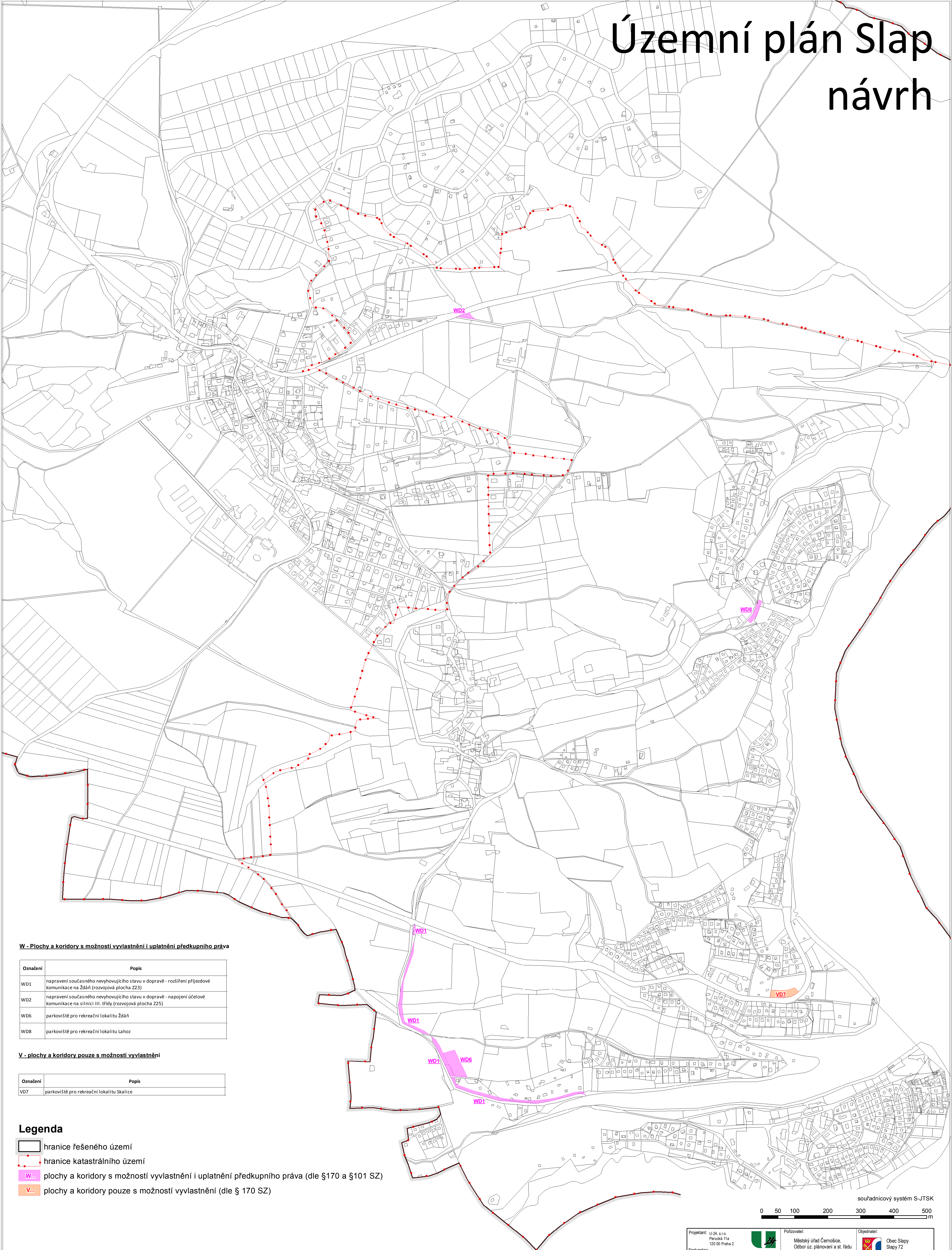


Územní plán Slap návrh



W - Plochy a koridory s možností vyvlastnění i uplatnění předkupního práva

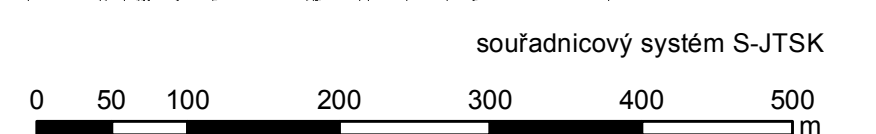
Označení	Popis
WD1	napravení současného nevyhovujícího stavu v dopravě - rozšíření příjezdové komunikace na Žďář (rozvojová plocha Z23)
WD2	napravení současného nevyhovujícího stavu v dopravě - napojení účelové komunikace na silnici III. třídy (rozvojová plocha Z25)
WD6	parkoviště pro rekreační lokalitu Žďář
WD8	parkoviště pro rekreační lokalitu Lahoz

V - plochy a koridory pouze s možností vyvlastnění

Označení	Popis
VD7	parkoviště pro rekreační lokalitu Skalice

Legenda

- hranice řešeného území
- hranice katastrálního území
- plochy a koridory s možností vyvlastnění i uplatnění předkupního práva (dle §170 a §101 SZ)
- plochy a koridory pouze s možností vyvlastnění (dle § 170 SZ)



Projektant: U 24, s.r.o. Perucká 11a 120 00 Praha 2		Pořizovatel: Městský úřad Černošice, Odbor úz. plánování a st. řádu Riegrova 1209 252 28 Černošice	Objednatel: Obec Slapy Slapy 72 252 08
Spolupráce: Ing. arch. Milan Salaba Stefánikova 52, 150 00 Praha 5		Odpovědná osoba: Ing. Kateřina Vrbová	Určený zastupitel: Ing. František Neuzil
Aut. arch.: Ing. arch. Milan Salaba, č. aut. ČKA 1467 Ing. arch. Helena Stejskalová, č. aut. ČKA 4099			
Projektanti/profese: Ing. arch. Milan Salaba, Ing. arch. Helena Stejskalová, Ing. Vladimír Mackovil			
Zakázka:	Územní plán Slap		Datum: 11-2016
Etapa: NÁVRH PRO VEŘEJNÉ PROJEDNÁNÍ			Formát: A1
Název výkresu: VEŘEJNÉ PROSPĚŠNÉ STAVBY, OPATŘENÍ A ASANACE			Číslo výkresu: 3
Mřítko: 1:5000			