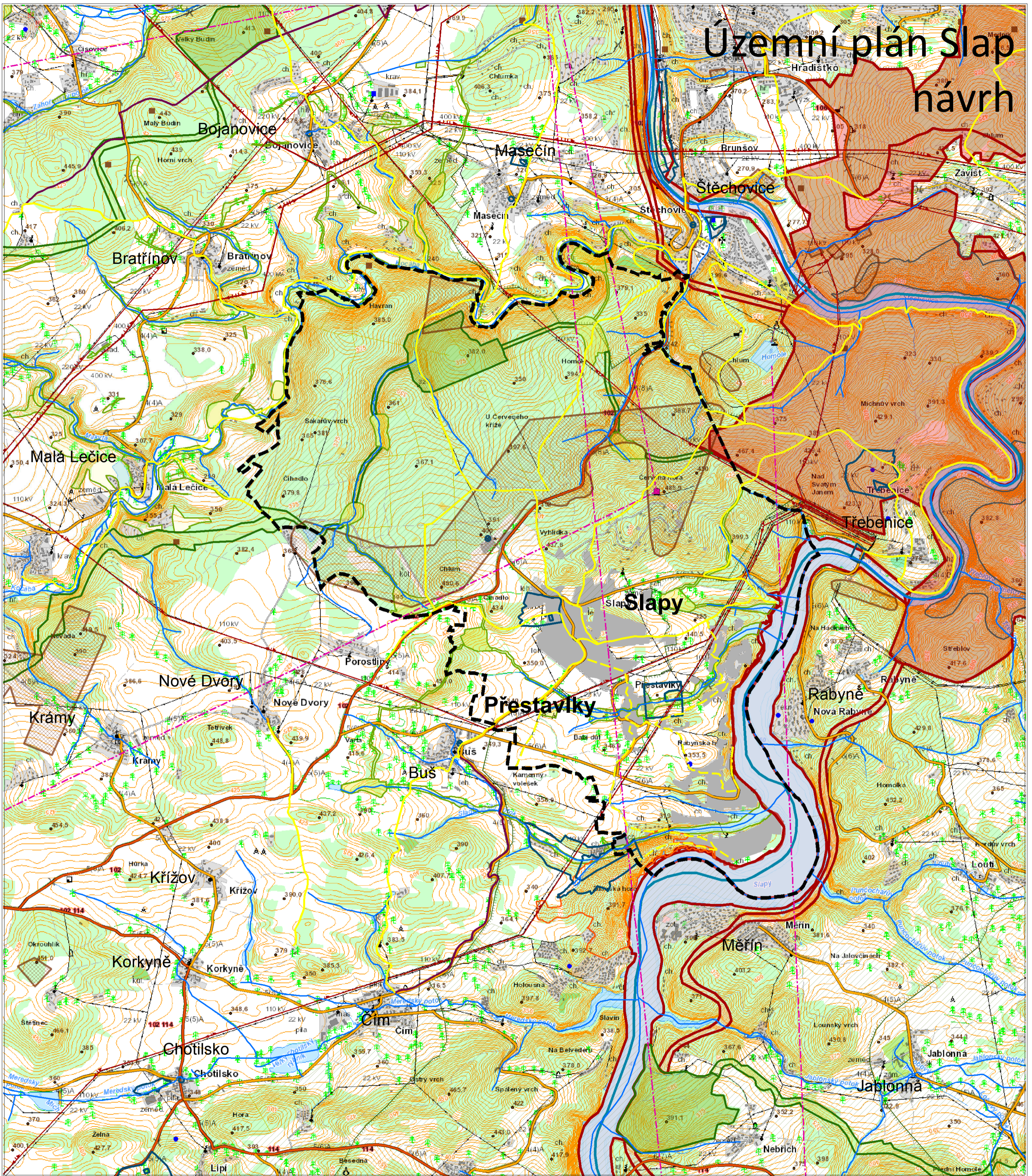


Územní plán Slap návrh

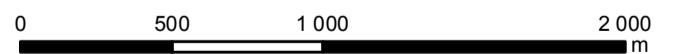


Výkres širších vztahů je tištěn na podkladu digitálního modelu území (DMÚ) 1:25 000, poskytnutém serverem INSPIRE/CENIA (vrstva "CENIA/cenia_t_podklad").

Legenda

- hranice řešeného území
 - turistické trasy - stav
 - turistické trasy - návrh
 - cyklotrasy - návrh
 - cyklotrasy - stav
 - vodní toky
 - poddolovaná území plošná
 - poddolovaná území bodová
 - nadzemní elektrické vedení 110 kV
 - nadzemní elektrické vedení 220 kV
 - nadzemní elektrické vedení 400 kV
 - radioreléové paprsky
 - vysílač
 - ochranná pásma vodních zdrojů
 - silnice II.třídy
 - silnice III.třídy
 - vodní cesty
 - maloplošná zvláště chráněná území
 - Natura 2000 - Evropsky významná lokalita
 - přírodní parky
 - ochranná zóna nadregionálního biokoridoru
 - zastavěné území v řešeném území
- ### Územní systém ekologické stability
- nadregionální biocentrum
 - nadregionální biokoridor
 - regionální biocentrum
 - regionální biokoridor
 - lokální biocentrum
 - lokální biokoridor

souřadnicový systém S-JTSK



Projektant: U-24, s.r.o. Perucká 11a 120 00 Praha 2 Spolupráce: Ing. arch. Milan Salaba Štefánikova 52, 150 00 Praha 5		Pořizovatel: Městský úřad Černošice, Obor úz. plánování a st. řádu Riegrova 1209 252 28 Černošice	Objednatel: Obec Slapy Slapy 72 252 08
Aut. arch.: Ing. arch. Milan Salaba, č. aut. ČKA 1467 Ing. arch. Helena Stejskalová, č. aut. ČKA 4099	Odpovědná osoba: Ing. Kateřina Vrbová	Určený zastupitel: Ing. František Neužil	
Projektanti profese: Ing. arch. Milan Salaba, Ing. arch. Helena Stejskalová, Ing. Vladimír Mackovič			
ÚZEMNÍ PLÁN SLAP		Datum: 11-2016	
Etapa: NÁVRH PRO VEŘEJNÉ PROJEDNÁNÍ		Formát: A2	Číslo výkresu: 5
Název výkresu: VÝKRES ŠIRŠÍCH VZTAHŮ		Měřítko: 1:25000	