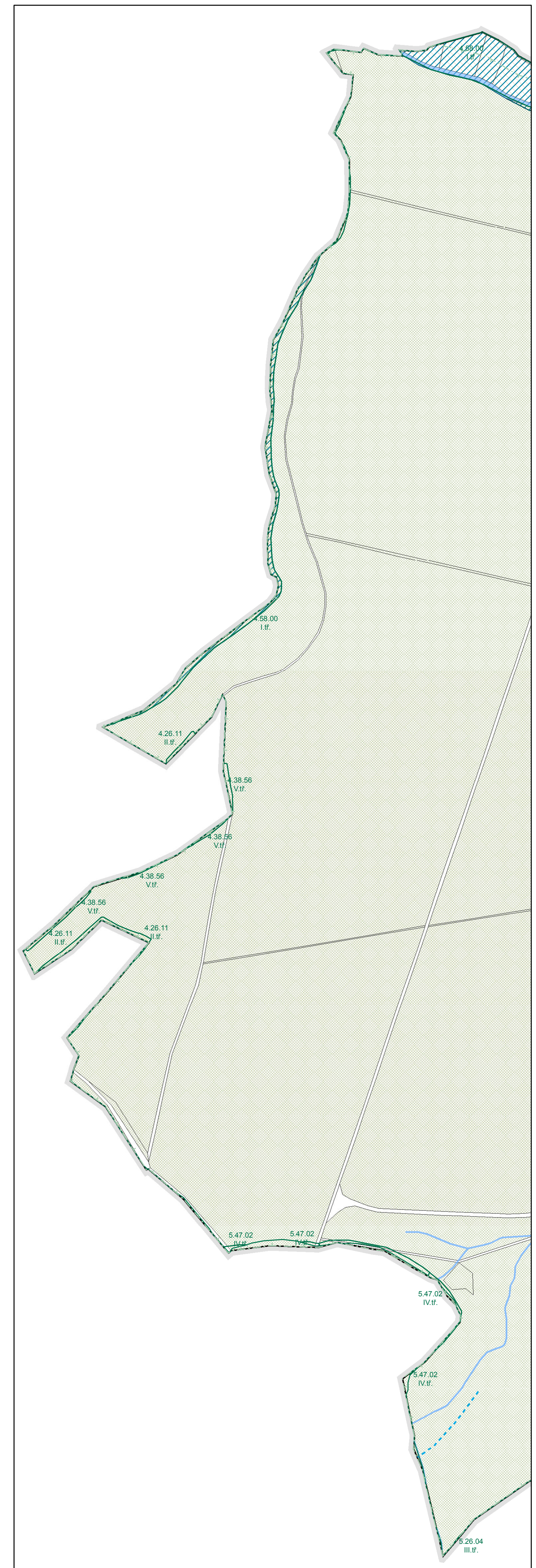
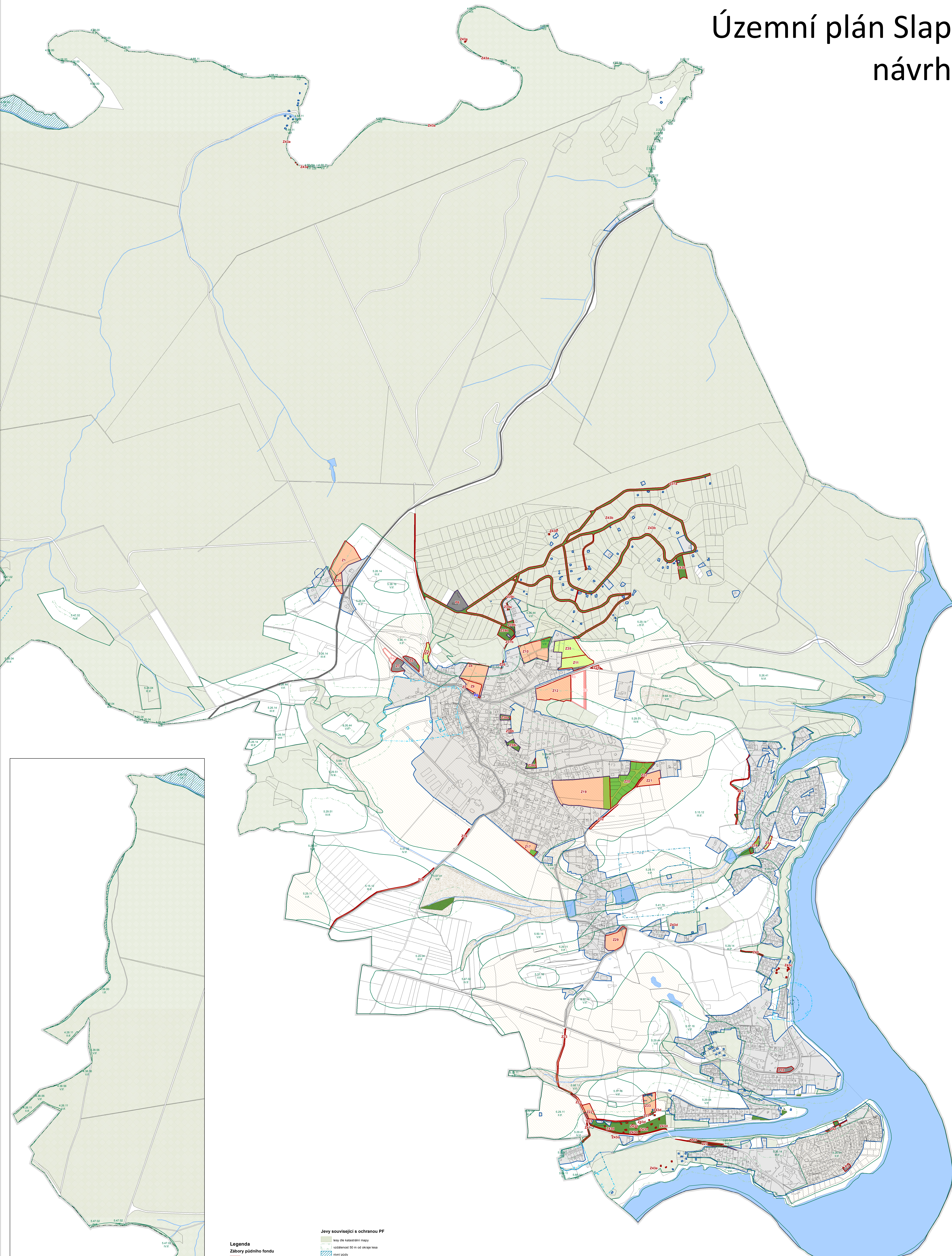


Územní plán Slap návrh



- Legenda**
- Zábory půdního fondu**
- zastavěné plochy
 - plochy přestavby
 - územní rezervy
 - hranice BPEJ, kód a třída ochrany
 - plochy I. třídy ochrany
 - plochy II. třídy ochrany
 - meliorační kanály
- Druh vyhodnocovacího pozemku**
- orná půda
 - zahrady
 - ovocný sad
 - trvalý travní porost
 - keřní pozemek
 - zastavěná plocha a nádvorek, ostatní plocha
- Jevy související s ochranou PF**
- hranice katastrální obce
 - veřejnost 50 m od okraje lesa
 - obrní plochy
 - zrašeliněné plochy
 - vodní a vodohospodářské plochy
 - vodní toky
 - relevoční nádrž - stáv.
 - ochranné pásmo vodního zdroje - I
 - ochranné pásmo vodního zdroje - IIa
 - ochranné pásmo vodního zdroje - IIb
 - ochranné pásmo vodního zdroje - neupřesňované
- Obecné jevy**
- hranice řešeného území
 - zastavěná území ke dni 1.4.2015
 - silnice II. třídy
 - silnice III. třídy

0 50 100 200 300 400 500 600 m souřadnicový systém S-JTSK

| | | | |
|---|---|--------------------------|------------|
| Projekt: ÚP Slap, úst. plánovací území | Poskytovatel: Město Slap, Česká republika | Objekt: Územní plán Slap | Obec: Slap |
| System: ÚP Slap, úst. plánovací území | Objekt: Územní plán Slap | Obec: Slap | Obec: Slap |
| Aut. úřad: Ing. arch. Miroslav Štěpánek, Di. 150 00 Praha 5 | Objekt: Územní plán Slap | Obec: Slap | Obec: Slap |
| Projekční tým: Ing. arch. Miroslav Štěpánek, Di. 150 00 Praha 5 | Objekt: Územní plán Slap | Obec: Slap | Obec: Slap |

ÚZEMNÍ PLÁN SLAP

NÁVRH PRO VEŘEJNÉ PROJEDNÁNÍ

VÝKRES PŘEDPOKLÁDANÝCH ZÁBORŮ PF

Číslo: 11-0216

Číslo: 89

Číslo: 7